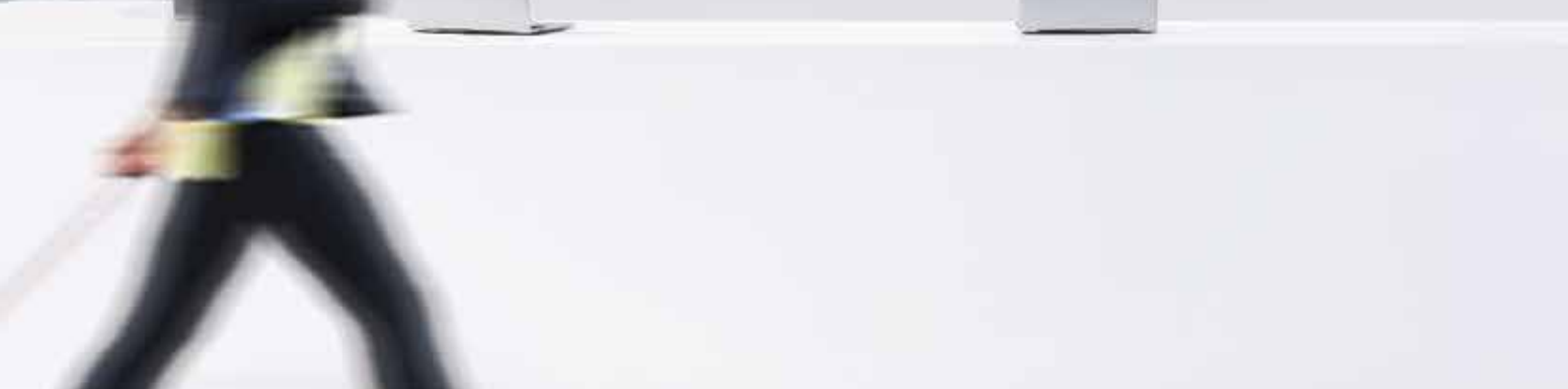


Argus 40-60-80 Argus V60 sensorluizen





Vandaag de dag verwachten we dat een moderne werkplek meer is dan alleen maar een ruimte met een bureau, stoel en WiFi. En, met het oog op morgen, is het duidelijk dat we op architecturaal vlak rekening moeten houden met de individualiteit van mensen en de onafhankelijkheid van bedrijven.

In de toekomst zien we vooral omgevingen waarin elke beweging mogelijk is. Het gebouw overtreft zichzelf en overwint zijn immobiliteit – voor mensen die vrij denken en bewegen. Vooruitstrevend.

Openheid als succesmodel.

Nog niet zo lang geleden was constante aanwezigheid een vereiste, omdat men alleen op kantoor toegang had tot informatie. Vandaag de dag kunnen werknemers informatie draadloos en om het even waar opvragen. De digitalisering heeft de oorspronkelijke fundamenteën onderuitgehaald en de term "aanwezigheid" in een bredere context geplaatst. Omdat elke werknemer naar individualisering streeft, staan alle architecten en investeerders nu voor de taak om "aanwezigheid" een volledig nieuw gevoel te geven. Om te verzekeren dat mensen de toegevoegde waarde van een kantoor zien, worden aan de gebruikte ruimte

nieuwe dimensies toegevoegd, waarin vrijheid, flexibiliteit en creativiteit centraal staan. Enkel op deze wijze kan de hoofdvestiging van een bedrijf ook een succesfactor worden.

Geen enkel bedrijf kan als een gesloten unit of uitsluitend digitaal functioneren. Om iets te promoten, moet u dit bespreken met andere personen, op een menselijk en rechtstreeks niveau. En hiervoor moet u de juiste randvoorwaarden scheppen. De 4 volgende trends tonen de veranderingen die we kunnen verwachten en hoe we deze kunnen hanteren.

#1 Een open werkruimte voor velen.

Dankzij de digitaal bestuurbare toegangssystemen en flexibele ruimteverdeling hoeft men vrijheid en beveiliging niet tegen elkaar af te wegen. Met de juiste technologie wordt het model van gedeelde kantoren steeds aantrekkelijker – voor kleine en grote bedrijven – omdat 'delen' opportuniteiten en kennis vermenigvuldigt. Startende bedrijven met maar één bureau bijvoorbeeld kunnen de volledige beschikbare ruimte gebruiken en hun potentieel ten volle ontplooiën.



TREND

#1
OPEN RUIMTE



TREND

#2
**BETALING PER
GEBRUIK**

#2 Flexibel gebruik in plaats van vaste huur.

Iemand die niet altijd op kantoor moet zijn, maakt er uiteraard ook niet altijd gebruik van. Met een flexibele kantoorstructuur kan vrije capaciteit doelgericht gecommmercialiseerd worden. Zo'n intelligent systeem is gebaseerd op een verwisselbaar interieurdesign en slimme toegangsopties met beschikbare en gepaste werkruimtes voor alle gebruikers.



#3 Bedrijven in beweging.

Wanneer drie oprichters van een startend bedrijf al gauw 30 werknemers in dienst hebben, mag een pand de groei ervan niet belemmeren. En dit geldt ook in het tegenovergestelde geval, bv. wanneer er behoefte is om de kantoorunits te verkleinen.

Met een modulair kantoorconcept kunnen capaciteitsveranderingen zonder wrijvingen in het bedrijf doorgevoerd worden. Het gevoel dat een gebouw geeft wanneer het veranderingen onderging, is cruciaal. Biedt het ademruimte aan de werknemers of voelen ze zich hier eerder verloren, omdat de vrijgemaakte werkplekken hen beangstigen?



TREND

#3
**BEDRIJFS-
TRANSFORMATIE**





TREND

#4
**HOLISTISCHE
HARMONIE**

#4 Esthetiek als lucratief kapitaal.

Alle bedrijven, zowel kleine als grote, moeten iets representeren. De kwaliteit van de architectuur en het designconcept zijn hun investering waard. De identiteit van een bedrijf is al zichtbaar en tastbaar in de gebouwgevel of, ten laatste, in de entreehal. Er is ook steeds meer vraag naar meubelen en technische apparatuur in een mooi designjasje, aangezien dit de waarde van het bedrijf van meet af aan verhoogt – zonder enig risico.



Elke producent van fysieke toegangssystemen voor de gebouwen en kantoorwerelden van morgen moet de juiste formule hebben. Namelijk: een formule die de behoeften van de klanten voortdurend verenigt met de producteigenschappen.

» **Vrijheid beslist.**

Argus beschermt zonder beperkingen.

» **Een kantoor is een ontmoetingsplaats voor ideeën.**

Argus begeleidt u nauwgezet.

» **Architectuur vereist beweeglijkheid.**

Argus beweegt en past zich aan.

» **Design volgt een duidelijke taal.**

Argus slaat altijd de juiste toon aan.



Individuele klantgerichte oplossing

De vorm van de perfecte functie. Het design.



Argus sensorsluizen staan voor een nieuwe elegantie: een gesloten vorm voor een vloeiende beweging. De modules zijn duidelijk ontworpen met rechte lijnen en geometrische hoekafrondingen. Twee slanke structuren vormen zo één symmetrische unit met de transparante deuren die haast gewichtloos lijken.

De XEA-designtaal, typisch voor dormakaba, verenigt basisvormen, kleuren, oppervlakken en bedieningselementen in een uniforme look. Op deze wijze biedt het hedendaagse monoblokdesign van Argus tal van variaties – met naadloos geïntegreerde technologie.



Full Cast Layer / inlelementen

Uitmuntend: XEA-designtaal.

Producten communiceren met de gebruikers. Tastbaar, hoorbaar, zichtbaar. Voor de zeer uiteenlopende vereisten is een designlijn nodig. Het XEA-design verenigt gedefinieerde basisvormen, functies, kleuren en oppervlakken om esthetische gebruiksvriendelijkheid te creëren.

10 kenmerkende factoren:

- » Herkenbare details.
- » Intuïtieve symbolen.
- » Gestandaardiseerde oppervlakken.
- » Duidelijke vormen.
- » Gebruiksvriendelijke werking.
- » Contrasterende oppervlakken.
- » Stevige bekleding.
- » Meerlagige samenstellingen.
- » Geïntegreerde signaalverlichting.
- » Persoonlijk design.

Compact, compleet, consistent: Argus 40

De kwalitatief hoogstaande sensorsluis Argus 40 is slechts 1200 mm lang waardoor hij zelfs in beperkte ruimtes past. Hij maakt indruk met zijn fijne materialen en functionele basisuitrusting. De Argus 40 voldoet aan de normale veiligheidseisen zonder compromissen.

Argus 60, Argus 80

De Argus 60 met een lengte van 1650 mm en de Argus 80 met een lengte van 1660 mm bereiken het hoogste beveiligingsniveau: de horizontale sensorstrip is aangevuld met een verticale sensor. Op esthetisch vlak bieden de Argus 60 en 80 een grotere keuzevrijheid, met veel materiaal- en kleurcombinaties

en sfeerverlichting. Bent u op zoek naar de perfecte afwerking, dan kiest u best voor de Argus 80 met de Full Cast Layer - een naadloos gesmede leuning. Eén design uit één stuk.



Argus 40



Argus 60
(met optionele zijpanelen)



Argus 80



Argus V60

De Argus V60 biedt een hoog beveiligingsniveau in een kleine ruimte.



Gericht op mensen. De details.

De mensen staan centraal. Maar bij Argus stoppen en staan ze niet stil. De deurvleugels dienen om een barrière te creëren, maar tegelijkertijd stralen ze transparante openheid uit. De verlichting oogt vriendelijk, de sensorbesturing werkt onmiddellijk. Een beweging in merkbare degelijkheid: een hartelijke ontvangst.



De modulaire structuur creëert vrijheid. Zelfs wanneer hoge deuren nodig zijn, neemt de persoon die erdoor gaat, deze niet waar als een afschrikwekkende barrière. Het design blijft subtiel, zelfs met maximale stabiliteit. Het holistische design aan de buitenzijde toont de innerlijke waarden: de sensoren en het mechanische systeem bieden permanent een echte service. Een galant design.

01 Variabele doorgangsbreedte

De onbelemmerde doorgang van 915 mm voor rolstoelgebruikers, groepen of materiaaltransporten kan verminderd worden tot standaard 650 mm door de deuropeningshoek aan te passen, indien gewenst.

02 Grotere deurvleugel

Voor een hoger beveiligingsniveau kunnen deuren met een bovenrandhoogte van 1800 mm gebruikt worden. Met een optionele hogere aandrijfkolom als een extra veiligheidsbarrière.

03 Geoptimaliseerde kaartlezerintegratie

De subtiel verborgen kaartlezer definieert de actiezone met alleen maar een verlicht icoon. De gebruikelijke RFID-kaartlezerformaten kunnen eenvoudig aangebracht worden.

04 Discrete sfeerverlichting

Bij de Argus 60 en 80 voegt het aangename lichtdesign een verfijnde afwerking toe aan de sluis en omgeving. Optionele groene of rode verlichte elementen kunnen gebruikt worden om de bedrijfsstatussen aan te geven.

05 Intelligente nooduitgang en vluchtroute

De systeemvergrendelingsunit kan in een noodsituatie gedeblokkeerd worden. De deurvleugels kunnen in open stand geplaatst worden.

06 Veilige scheidingssensoren

De sensoren in de Argus 40 zijn efficiënt in de beenzone geplaatst. Bij de Argus 60 en 80 is er een extra verticale sensorstrip ingebouwd, die opeenvolgende, onbevoegde personen beter herkent of personen detecteert die uit een verkeerde richting binnenkomen. De doorgang wordt zo dus ook beperkt tot exact één persoon, zelfs voor personen met bagage of voor rolstoelgebruikers.

07 Efficiënte bevestiging

De sluis wordt op de vloer vastgezet. Hij kan ook vastgezet worden op een vooraf geïnstalleerde draagconstructie. In geval van vloerverwarming kan het systeem door middel van speciale platen op de vloer verlijmd worden.



Gefocused op bezoekersmanagement. De Card Collector.




Argus ondersteunt bedrijven bij het implementeren van hun professionele bezoekersbeheer door het te combineren met de Card Collector CRP-M05.

De Card Collector wordt bevestigd aan de Argus 40 of Argus 60 sensorsluis voor de uitgang van een beveiligd gebied. Bij het verlaten van een gecontroleerd gebied steekt de medewerker of bezoeker zijn ID-kaart, inclusief beschermhoes en cliphouder, in de verlichte kaartsleuf op de zuil. Via de afsluitbare klep aan de voorzijde kunnen de bezoekersbadges eenvoudig worden verwijderd.

Ook de integratie van een RFID-systeem ter plaatse voor het evalueren van toegangsautorisatie is mogelijk.





De Card Collector CRP-M05 is gemaakt van antracietkleurig kunststof. De contour is zo ontworpen dat de kolom harmonieus en naadloos aan de Argus kan worden bevestigd. Een pluspunt in functie en design.

Verscheidenheid als het universele designprincipe.

De kleuren en materialen.

Elke architectuur staat voor bepaalde uitdagingen. De Argus harmonieert holistisch, omdat het design een modulaire structuur heeft. Dit verbetert het ruimtelijke design als geheel: de sluis wordt een aantrekkelijk deel van het design, en zelfs meer: hij wordt een designobject op zich. Dit betekent dat de sluis een centrale positie kan innemen met exact

het juiste oppervlak, in geselecteerde kleuren. Hier wordt metaal gecombineerd met glas en op elkaar afgestemde oppervlakken, hetzij met helder of ondoorzichtig glas, monochroom of met een benadrukt contrast tussen de inleg en de panelen aan de zijkanten. De Argus is verkrijgbaar in alle tinten en is een echte blikvanger.



Glas helder
G 800



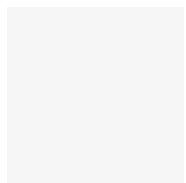
Glas wit
G 810



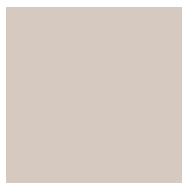
Glas licht grijs
G 830



Glas zwart
G 880



Wit
P 100



Cafe Creme
P 235



Antraciet
P 180



Zwart
P 190



Zilver
N 600



Niro
N 700



Niro
S 700

In overeenstemming met het bedrijfsdesign.

Elk bedrijf presenteert zichzelf in een kleurcode. De Argus sluisen kunnen een integraal deel van de look worden omwille van hun accentkleuren. De sluis wordt gezien als een designelement en niet als een technisch vreemd lichaam. De modulariteit toont hier ook zijn sterke kanten: de inleg of de Full Cast Layer en de zijpanelen in een contrasterende kleur accentueren samen de volledige sluis. De combinatie van functionele en bedrijfskleuren creëert een geïntegreerd object.

Eén design uit één stuk.

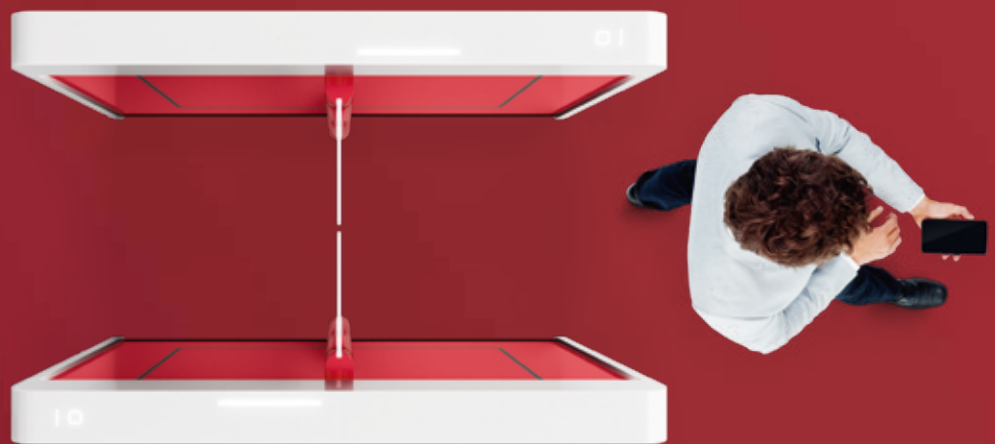
Een kaartlezer kan volledig naadloos ingebouwd worden achter beschermend glas. Zelfs na langdurige bediening vertoont hij geen sporen van gebruik. De installatie van de kaartlezer verloopt moeiteloos. De maximumafmetingen: 150 mm lang, 90 mm breed en 30 mm diep. Het typische dormakaba RFID-icoon geeft de positie van de kaartlezer even subtiel als duidelijk aan.





»Als architect is het mijn taak om de toekomst te plannen. Een kantoorgebouw blijft tenslotte meer dan een eeuw bestaan. Net zoals bij de Argus is een functionele en designgerichte invalshoek op basis van de wensen van de toekomstige eigenaars en huurders van cruciaal belang. Ruimtes zullen in de toekomst slimmer en creatiever worden. Dat is mijn visie.«

modulair



creatief

Aanpassing als creatieve technologie. Sfeer en stijl.

Een Argus sensorsluis maakt een opvallende eerste indruk wanneer u in een entreehal komt. Samen met de ontvangstruimte worden de sluisen een representatief deel van het gebouw. De gevel is het businesskaartje, maar de sensorsluis brengt een boodschap over. Deze bepaalt de verwachtingen van de bezoekers: "Hoe vriendelijk zal ik ontvangen worden?".

De Argus is er voor de mensen en zijn modulariteit betekent dat deze aangepast kan worden aan de behoeften van de moderne bedrijfsculturen. In elke uitbreidingsversie wordt een elegant object gecreëerd, dat harmonieus gecombineerd kan worden met elke ruimte en functie ervan. Hij wordt niet gezien als een technische noodzaak. Voor de gebruiker maakt de Argus deel uit van het interieur.



Individuele klantgerichte oplossing



Individuele klantgerichte oplossing



Individuele klantgerichte oplossing



»Iedereen die als ondernemer verantwoordelijk is voor een gebouw, moet een functionerend geheel bereiken. Modulaire concepten zoals de Argus, die zich aanpassen aan de economische vereisten en waarvan de functie ook in de toekomst opnieuw kan worden veranderd, zijn indrukwekkend in dit opzicht.«

modulair



economisch

Alle doelen bereiken. Zonder obstakels.

De wereld is divers. En de mensen ook. En dat is exact waarop de technologie van de beveiligingssluizen zich toespitst. Argus heeft een variabel design en is functioneel, ook voor mensen met beperkte mobiliteit. Dormakaba maakt geen compromissen wanneer het op gebruiksvriendelijkheid aankomt. Argus zorgt voor vloeiende bewegingen en creëert openheid en veiligheid. De doorgangsbreedtes en openingshoeken passen zich aan de vereisten aan, van materiaaltransport tot

complexe lichaamsbeweging. De sluis reageert altijd sensitief en is praktisch barrièrevrij. Zo helpt hij bijvoorbeeld Tobias Röhl. Hij lanceerde **#moveforward**. Hij toont zijn enthousiaste volgelingen dat hij zijn leven nooit laat beheersen door zijn rolstoel. Hij werkt bij dormakaba en draagt zijn kennis en inzet bij. Door de wisselwerking tussen de mechanische elementen, digitale besturing en precisiesensoren wordt Argus de sluis die alle barrières overwint.



Variabele doorgangsbreedte.

1000 mm, 900 mm of 915 mm
(standaard 36 inch in de VS)

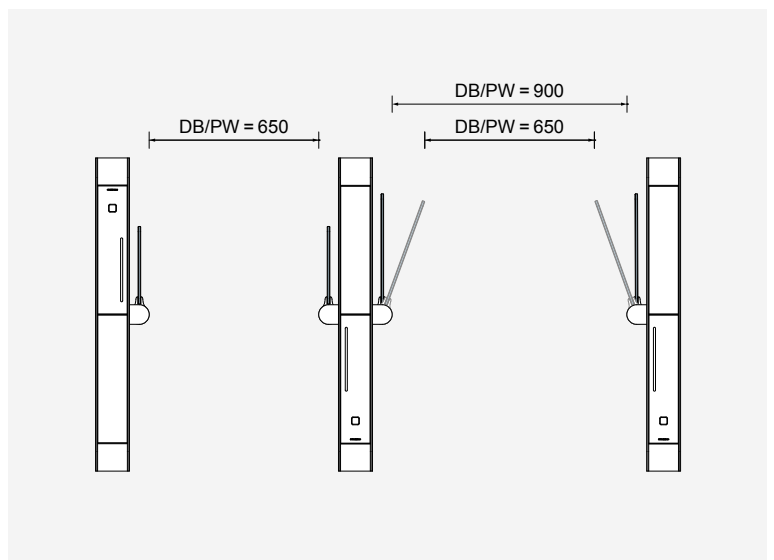
- » Grotere doorgangsbreedte voor mindervaliden.
- » Optimale vraaggestuurde opening voor materiaaltransport.
- » Constante sensorgestuurde bewaking.



Individuele klantgerichte oplossing

Vraaggestuurde opening voor grotere mogelijkheden.

De grote doorgangsbreedtes voor mindervaliden, of zelfs voor materiaaltransporten, worden door sensoren bewaakt. Voortdurend functioneel voor de beveiliging. Naargelang van de autorisatie kan de doorgangsbreedte gevarieerd worden door de openingshoek te verminderen, bv. van 900 mm naar 650 mm.



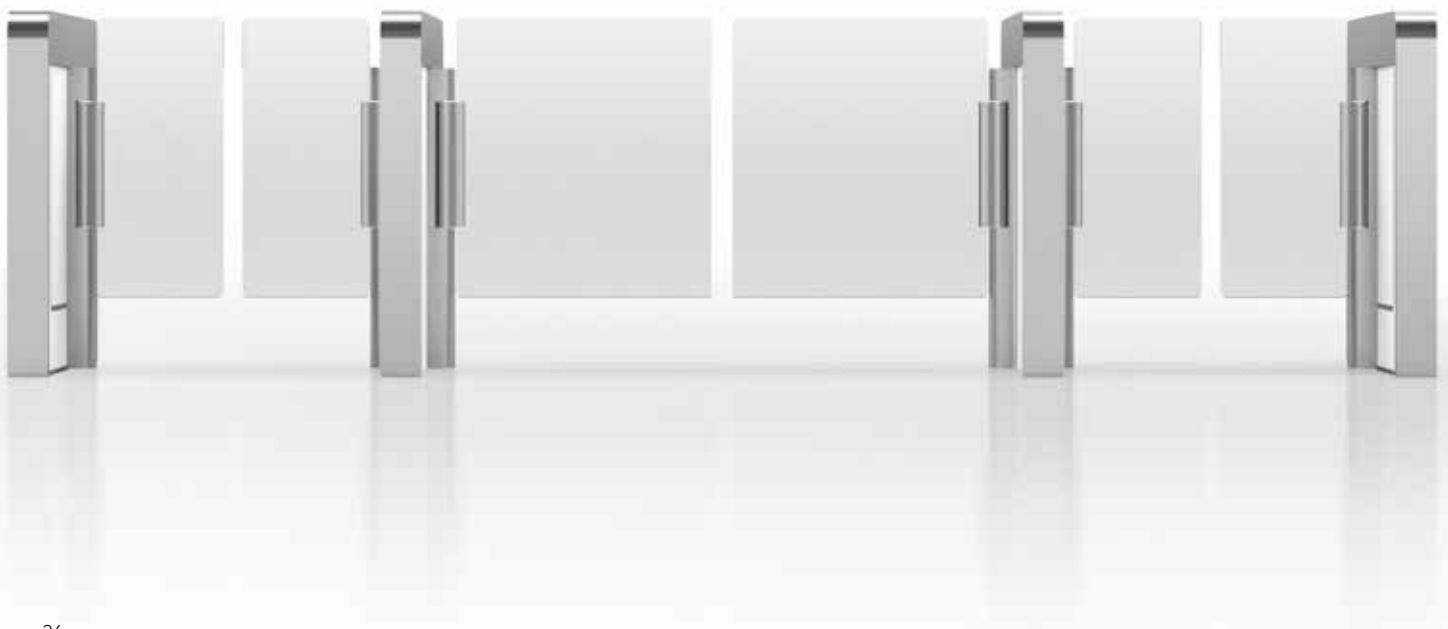
Voor bijzonder brede eisen: de doorgangsbreedte kan worden uitgebreid tot maximaal 1.600 mm

De verlengde, niet-sensorbewaakte doorgangsbreedte kan worden gerealiseerd voor doorgangen tot 1.600 mm - optisch passend bij de geïnstalleerde Argus-sensorbarrière. Dit vereenvoudigt de toegang voor groepen en maakt het transport van grotere goederen mogelijk.

Door de grotere doorgangsbreedte kunnen ook eisen aan voorgeschreven vluchtwegbreedten worden gerealiseerd.

Afhankelijk van de gekozen doorgangsbreedte en het materiaal van het deurblad kan de bovenrand van het deurblad tot 1.800 mm verhoogd worden.

Meer vrijheid voor grotere transporten: de hogere doorgangsbreedte





Openen op aanvraag met Charon 20 zwenkdeur

De Charon 20 zwenkdeur kan direct aan de behuizing van de Argus sensorsluis worden bevestigd en biedt een grotere doorgangsbreedte met een vrije doorgang tot 900 mm voor het passeren van rolstoelen of materiaalwagens.

De vorm, afwerking en kleur van de Charon 20 zwenkdeur komt exact overeen met de sensorsluis waaraan deze wordt vastgeschroefd.

Met deze oplossing kan een visueel aantrekkelijke en eenvoudig te realiseren opening worden gerealiseerd, aangezien elektrische componenten in de behuizing van de Argus sensorsluis zijn ingebouwd en de kabels er ook doorheen worden geleid. Dit betekent dat er geen extra kabels moeten worden geboord of gelegd in het installatiegebied.



Personen geleide-element PGB 10

Het glazen geleidingselement sluit de Argus systemen van dormakaba op professionele wijze af van de directe omgeving. Zo overbruggen geleidingselementen afstanden naar de muur, naar de lift of naar de receptie.

De aluminium profielen zijn qua vorm en de beschikbare kleuren aangepast aan het design van de Argus-reeks. Breedtes tussen 200 en 1.500 mm en hoogtes van 990 tot 1.800 mm zijn leverbaar.

Voor vloerbevestiging is er de mogelijkheid om op de afgewerkte vloer te schroeven of te lijmen of als alternatief een onderconstructie te gebruiken voor onafgewerkte vloeren.

Ook noodsituaties vormen geen probleem. Veiligheid, nooduitgangen en vluchtroutes.

Een intelligente sluis geeft beveiliging in alle richtingen en in alle situaties. Hoewel niet alles altijd verloopt zoals gepland, houden maar weinig mensen rekening met rampscenario's. Wij hebben echter de tijd genomen om na te denken over alle mogelijke scenario's tijdens de ontwikkeling van de Argus.

In een noodsituatie kan de Argus daarom het mechanische systeem activeren met behulp van een optionele module. De doorgang wordt gebruikt als een nooduitgang en vluchtroute, getest in overeenstemming met EltVTR. Open deuren voor iedereen.

01 Slimme noodontgrendeling

De systeemvergrendeling wordt gedeblokkeerd via de STV-ETS-besturingsunit. De deurvleugels worden vrij beweegbaar en kunnen in een nood- of reddingssituatie geopend worden. Ze blijven in de open stand. Wanneer de nooduitgang- en vluchtroutefunctie geactiveerd is, wordt een signaal gestuurd naar het gebouwbeheersysteem.

Automatische bevestiging

De besturing blijft operationeel tijdens een noodsituatie en kan zelfs een bevestiging sturen naar een bovenliggend toegangscontrolesysteem. Een bevoegde persoon kan het systeem terug in de normale functie schakelen met behulp van een sleutelschakelaar.

02 Safe Route

De Saferoute Control Unit (SCU) op of naast het systeem activeert de nooduitgang- en vluchtroutefunctie; de sleutelschakelaar en nooduitgang- en vluchtrouteschakelaars kunnen geïntegreerd worden. De SCU kan ook via het brandalarmsysteem geactiveerd worden.

03 Verlichting als hulp

Bij de Argus 60 en 80 modellen kan de geïntegreerde verlichting ook gebruikt worden om de weg te wijzen in een noodsituatie. Ideaal wanneer er dikke rook hangt of wanneer het donker is. De technologie is elegant geïntegreerd in het design.

04 Scheidingssensoren – eenvoudige beveiligingsvereiste

Bij het dagelijkse gebruik verzekert de horizontale sensorstrip van de Argus 40 dat de deurvleugels exact voor en na de doorgang van de persoon bewegen en niet terwijl deze in de sensorzone staat. Een persoon die volgt op een afstand van meer dan 300 mm wordt gedetecteerd als de volgende persoon. Een optionele sensor op heuphoogte optimaliseert het scheidingsproces.

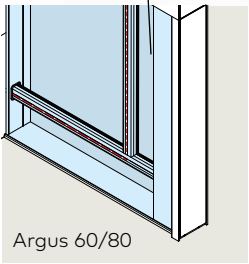
05 Scheidingssensoren – verhoogde beveiligingsvereiste

De L-vormige sensorstrip op de Argus 60 en 80 bestuurt de geoptimaliseerde openings- en sluitbewegingen dankzij de extra verticale sensor. Het systeem herkent een volgende, onbevoegde persoon zelfs op een afstand van ongeveer 100 mm van de persoon ervoor. De doorgang wordt zo dus ook beperkt tot exact één persoon voor personen met bagage of voor rolstoelgebruikers. Een doorgang vanuit de verkeerde richting wordt ook betrouwbaar gedetecteerd.

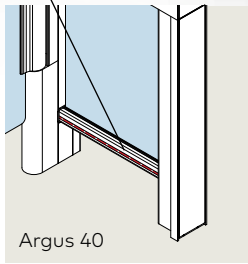
06 Scheidingssensoren – hoogste / verfijnde beveiligingsvereiste in een kort ontwerp

Beveiligingsniveau 3.0. Doorgangsgebied bewaakt door verticale sensoren in combinatie met het dormakaba SensLib algoritme; bewaking van een éénpersoonspassage in de ingaande richting (uni-directional). Optioneel is bewaking in zowel in- als uitgaande richting mogelijk.





Argus 60/80



Argus 40

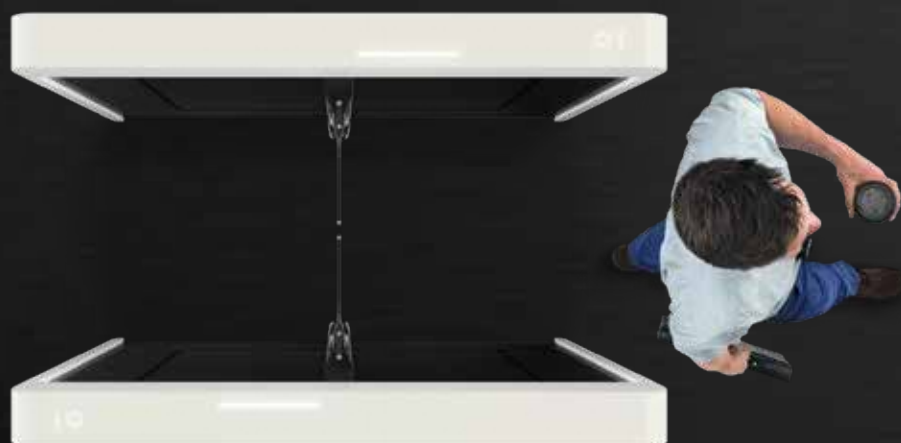
Individuele klantgerichte oplossing





»Als gebouwmanager weet ik dat een businessplan zijn waarde enkel in de realiteit bewijst. Gebruikers moeten zich hier in de ruimtes comfortabel voelen. Men hoeft design en beveiliging niet tegen elkaar af te wegen. De Argus voldoet aan deze vereisten. Bedrijfsruimtes worden prestigieus, veilig en functioneel.«

modulair



menselijk

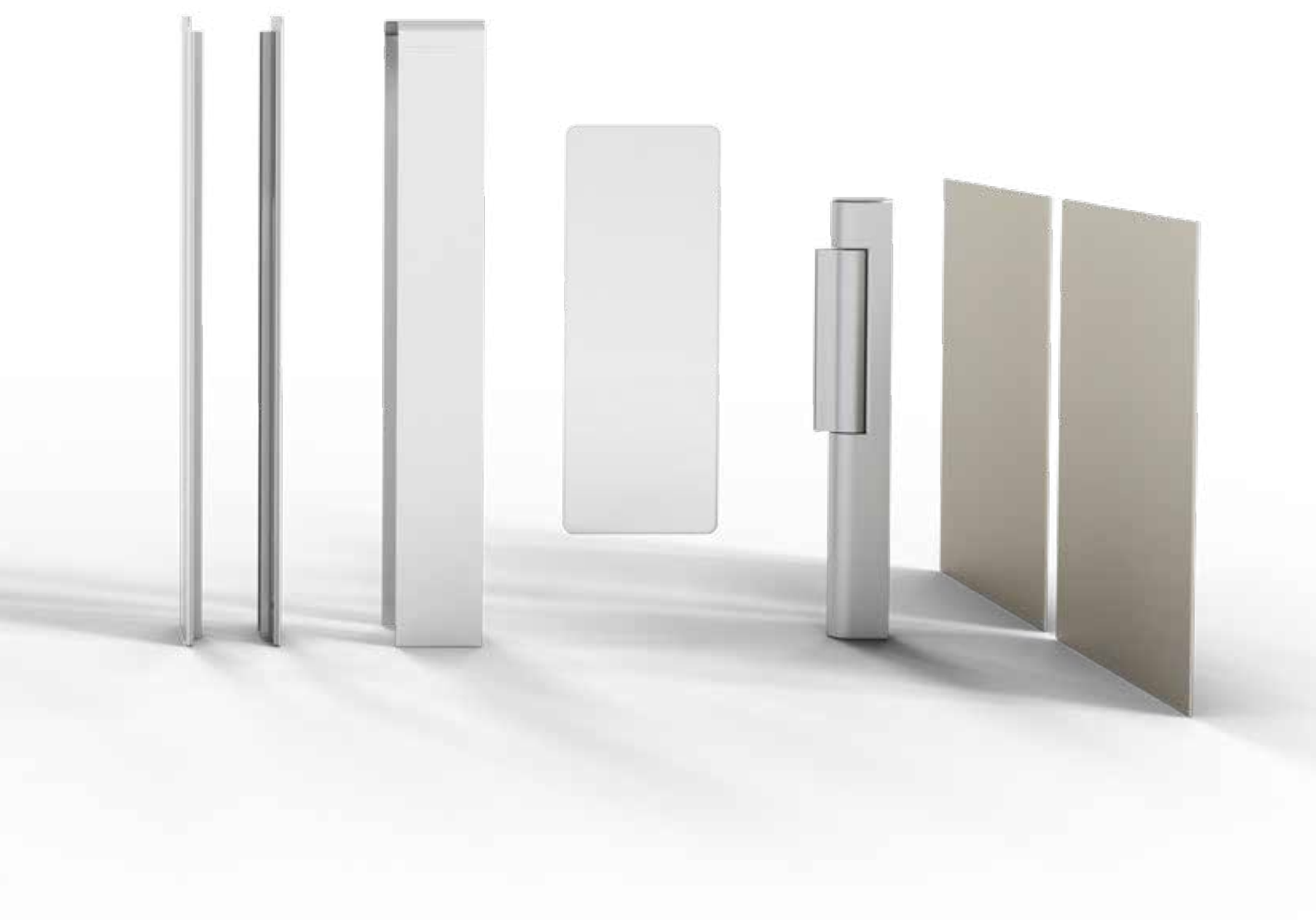
Argus Componenten



Het **profiel** verzekert de volledige stabiliteit van het systeem en ondersteunt de componenten.

De **inleg** (verzonken afdekkap) bedekt de technologische elementen en bezorgt de sluis een afgesloten vormgeving.

De **Full Cast Layer** (omkleding van de kast) verbergt ook het profiel en zorgt zodoende voor een naadloze afwerking.



De **deurvleugels** brengen transparante en frame-loze lichtheid.

De **aandrijfunit** is geïntegreerd als een slanke kolom in het totaalsysteem.

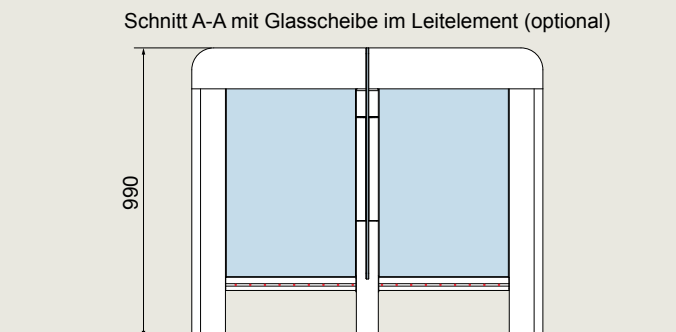
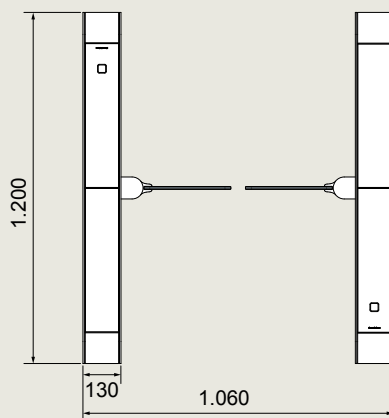
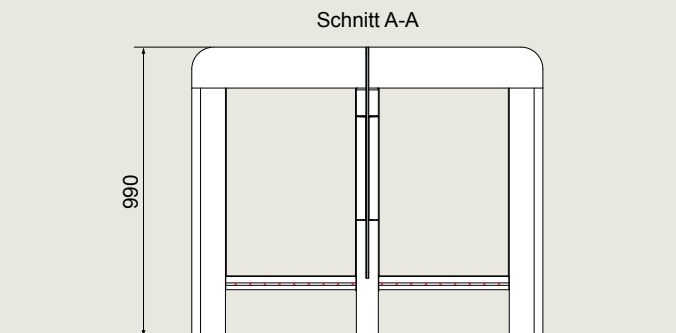
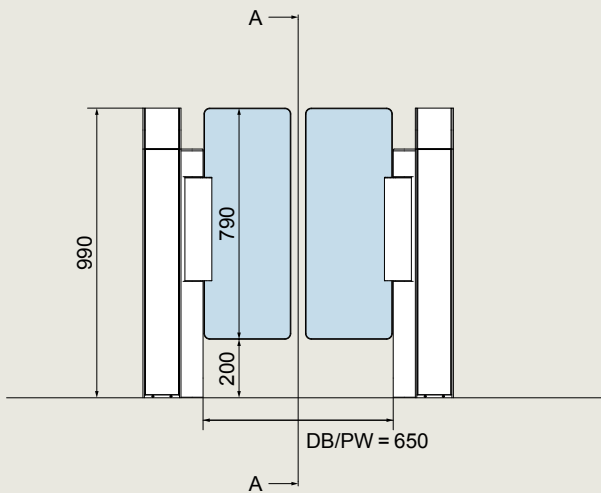
De **panelen** sluiten het framelichaam egaal af en brengen optionele kleuraccenten aan.

Argus 40

Het compacte model heeft alles wat een elegante sensorsluis nodig heeft. De Argus 40 is slechts 1200 mm lang, waardoor hij zelfs in beperkte ruimtes past. In vergelijking met de langere varianten is de uitrusting kleiner gebouwd, maar toch volledig functioneel. De optionele panelen in het midden van het profiel sluiten het open lichaam. Wenst u geen looplicht op de leuning noch sfeerverlichting, dan is dit model uitermate geschikt voor u. De volledige technologie is holistisch veilig. Een complete sensorsluis met puristische esthetiek.



Argus 40 Standaard Digital Silver
 Profiel / aandrijfunit: zilver N 600. Inleg: wit P 100
 Kaartlezerunit: glas wit G 810. Paneel: glas helder G 800



Basisuitvoering

Argus 40

| | | |
|--------------------------------|---|---|
| Constructie | Sluishoogte | 990 mm |
| | Sluislengte | 1.200 mm |
| | Doorgangsbreedte | 650 mm |
| | Totale breedte | 1.060 mm |
| | Behuizing, basiskolommen, geleide-elementen | Aluminium profiel- en inleelementen in de leuning en voorkant van de zijpanelen |
| | Sperelementen | Twee deurvleugels van 10mm gehard veiligheidsglas, bovenrand 990 mm |
| | Sensoren | Sensoren in horizontale configuratie in de beenzone |
| Afwerking | Oppervlaktecombinaties default of individueel configureerbaar | |
| Functie | Aandrijvingen | Type 2.* Geïntegreerd in de draaizuil. Beveiligingsniveau 0. Doorgangzone bewaakt met eenvoudige sensoren in de beenzone (eenvoudige bewaking van de enkele doorgang in beide richtingen). |
| | Bedrijfsmodi | Basisstand gesloten "bij gebruik in nacht-modus": de deurvleugels openen in de doorgangsrichting na autorisatie, en sluiten daarna opnieuw. |
| Elektrische componenten | | Sturingen en voeding geïntegreerd in de unit |
| | Voeding | 100 - 240 VAC, 50/60 Hz, 300 VA |
| | Energieverbruik in stand-by | 18.4 VA** |
| | Standaardinstelling bij stroomuitval | Deurvleugels vrij beweegbaar |
| Montage | Gemonteerd op de afgewerkte vloer. Niet geschikt voor buitenopstelling! | |

*Type 2: beweging aangedreven door twee servomotoren, in beide richtingen elektrisch aangestuurd.

** : op basis van 1.000 passage cycli per dag met tussenliggende rust situaties.

Opties

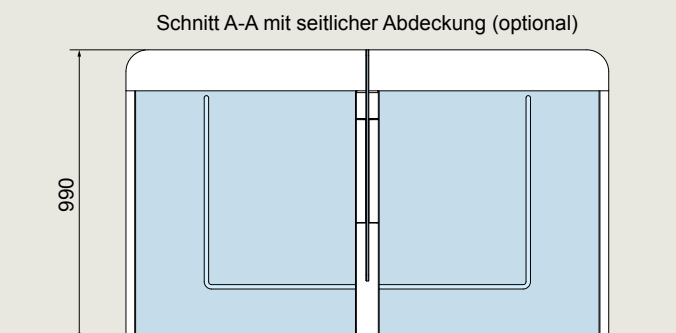
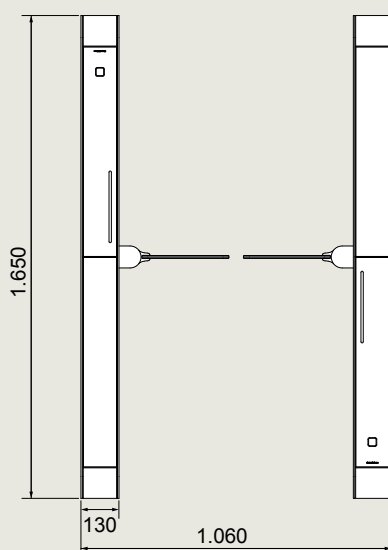
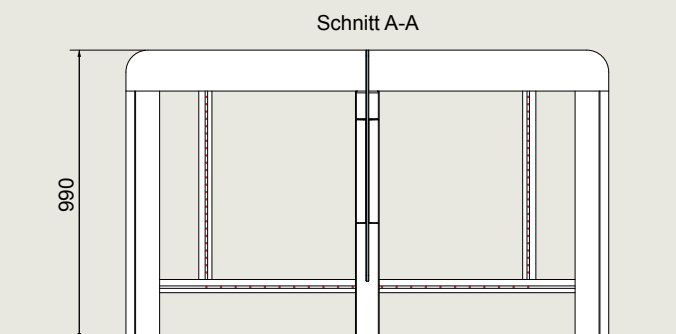
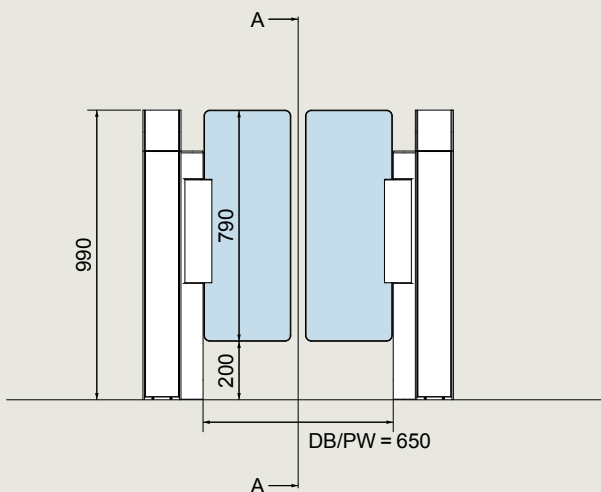
| | |
|--|--|
| Versie | Enkel systeem/dubbel systeem/drievoudig systeem/viervoudig systeem/meervoudig systeem |
| Doorgangsbreedte met sensor-bewaking | Doorgangsbreedte 900 mm/915 mm (standaard in de VS voor mindervaliden) Grotere doorgangsbreedte met kleinere openingshoek. Tandvormige elektromagnetische vergrendeling vergrendelt bij het duwen tegen de deurvleugels |
| Doorgangsbreedte zonder sensor-bewaking | Doorgangsbreedte 1.200 mm met maximale deurvleugelhoogte 1.800mm Doorgangsbreedte 1.400 mm met maximale deurvleugelhoogte 1.600mm Doorgangsbreedte 1.600 mm met maximale deurvleugelhoogte 1.200mm |
| Deurvleugel verhoogd met aandrijfunit 850 mm | Bovenrand van de deurvleugel: 1.200mm, 1.400mm, 1.600mm of 1.800 mm van gehard veiligheidsglas 10 mm |
| Aandrijfunit verhoogd tot dezelfde bovenrand als de deurvleugel | Bovenrand van de deurvleugel: 1.200mm, 1.400mm, 1.600mm of 1.800 mm van gehard veiligheidsglas 10 mm |
| Montage van de kaartlezer | Inbouwdoos in de leuning voor montage ter plaatse / Universele, verzonken montage van de kaartlezer achter gehard veiligheidsglas 6 mm met RFID-symbool L/B/H 150x90x30 mm / Voorbereiding voor de bevestiging van een opbouwkaartlezer in het verticale vlak, bv. voor rolstoelgebruikers (hoogte 850 mm) |
| Begeleiding van de gebruikers | Verlicht RFID-icoon in wit, rood en groen |
| Toepassing in vluchtwegen | De SafeRoute Control Unit (SCU) in of nabij de sluis activeert de vluchtwegfunctie.. |
| Mean cycles between failures (MCBF) | Doorgangsbreedte = 650 mm: 10 Mio., Doorgangsbreedte = 900 mm: 8 Mio. |
| Scheidingssensoren | Scheidingssensor in heupzone (beveiligingsniveau 1.5) |
| Product declaration | Environmental Product Declaration: EPD-DOR-20200033-IBA1-EN Health Product Declaration: Standardverfahren MEMBER |

Argus 60

Deze sensorsluis met een lengte van 1650 mm biedt meer opties dan de Argus 40: functioneel gezien is het beveiligingsniveau verhoogd, omdat er naast de horizontale veiligheidssensorstrip ook nog een verticale strip ingebouwd is. Het optionele looplicht in de leuning zorgt voor een aangename oriëntatie. Eveneens optioneel in te bouwen sfeerverlichting verbetert het esthetische aspect, zodat de sluis een mooie blikvanger in de entreehal wordt. De zijkanten kunnen worden voorzien van twee panelen om het volledige systeem de look van een monoblokdesign te geven. Dit staat in contrast met de zeer transparante deurvleugels. Beveiliging met gemak.



Argus 60 klantspecifieke oplossing
 Profiel / aandrijfunit: cafe creme P 235. Inleg: Niro N 700
 Kaartlezerunit: glas zwart G 880. Paneel: glas wit G 810



Basisuitvoering

Argus 60

| | | |
|--------------------------------|---|--|
| Constructie | Sluishoogte | 990 mm |
| | Sluislengte | 1.650 mm |
| | Doorgangsbreedte | 650 mm |
| | Totale breedte | 1.060 mm |
| | Behuizing, basiskolommen, geleide-elementen | Aluminium profiel- en inlegelementen in de leuning en voorkant van de zijpanelen |
| | Sperelementen | Twee deurvleugels van 10mm gehard veiligheidsglas, bovenrand 990 mm |
| | Sensoren | Sensorsysteem geïntegreerd in de geleide-elementen, zowel horizontaal als verticaal |
| Afwerking | Oppervlaktecombinaties default of individueel configureerbaar | |
| Functie | Aandrijvingen | Type 2.* Geïntegreerd in de draaizuil. Beveiligingsniveau 2. Doorgangszone bewaakt door verbeterd sensor-systeem met een geoptimaliseerde inbouw lengte en indeling (verhoogd bewakingsniveau van de enkele doorgang in beide richtingen, inclusief detectie van de tegengestelde richting). |
| | Bedrijfsmodi | Basisstand gesloten "bij gebruik in nacht-modus": de deurvleugels openen in de doorgangsrichting na autorisatie, en sluiten daarna opnieuw. |
| Elektrische componenten | | Sturingen en voeding geïntegreerd in de unit |
| | Voeding | 100 - 240 VAC, 50/60 Hz, 300 VA |
| | Energieverbruik in stand-by | 18.4 VA (58 VA met Ambient Lighting)** |
| | Standaardinstelling bij stroomuitval | Deurvleugels vrij beweegbaar |
| Montage | Gemonteerd op de afgewerkte vloer. Niet geschikt voor buitenopstelling! | |

*Type 2: beweging aangedreven door twee servomotoren, in beide richtingen elektrisch aangestuurd.

** : op basis van 1.000 passage cycli per dag met tussenliggende rust situaties.

Opties

| | |
|--|--|
| Versie | Enkel systeem/dubbel systeem/drievoudig systeem/viervoudig systeem/meervoudig systeem |
| Doorgangsbreedte met sensor-bewaking | Doorgangsbreedte 900 mm/915 mm (standaard in de VS voor mindervaliden) Grotere doorgangsbreedte met kleinere openingshoek. Tandvormige elektromagnetische vergrendeling vergrendelt bij het duwen tegen de deurvleugels |
| Doorgangsbreedte zonder sensor-bewaking | Doorgangsbreedte 1.200 mm met maximale deurvleugelhoogte 1.800mm Doorgangsbreedte 1.400 mm met maximale deurvleugelhoogte 1.600mm Doorgangsbreedte 1.600 mm met maximale deurvleugelhoogte 1.200mm |
| Deurvleugel verhoogd met aandrijfunit 850 mm | Bovenrand van de deurvleugel: 1.200mm, 1.400mm, 1.600mm of 1.800 mm van gehard veiligheidsglas 10 mm |
| Aandrijfunit verhoogd tot dezelfde bovenrand als de deurvleugel | Bovenrand van de deurvleugel: 1.200mm, 1.400mm, 1.600mm of 1.800 mm van gehard veiligheidsglas 10 mm |
| Montage van de kaartlezer | Inbouwdoos in de leuning voor montage ter plaatse / Universele, verzonken montage van de kaartlezer achter gehard veiligheidsglas 6 mm met RFID-symbool L/B/H 150x90x30 mm / Voorbereiding voor de bevestiging van een opbouwkaartlezer in het verticale vlak, bv. voor rolstoelgebruikers (hoogte 850 mm) |
| Begeleiding van de gebruikers | Verlicht RFID-icoon in wit, rood en groen / LED looplicht wit - rood - groen. |
| Ambient Lighting | Witte (K4000) LED verlichting in binnen- en buitenzijde van de sluis. Optioneel rode en groene verlichting voor statusweergave. |
| Toepassing in vluchtwegen | De SafeRoute Control Unit (SCU) in of nabij de sluis activeert de vluchtwegfunctie.. |
| Mean cycles between failures (MCBF) | Doorgangsbreedte = 650 mm: 10 Mio., Doorgangsbreedte = 900 mm: 8 Mio. |
| Product declaration | Environmental Product Declaration: EPD-DOR-20200033-IBA1-EN Health Product Declaration: Standardverfahren MEMBER |

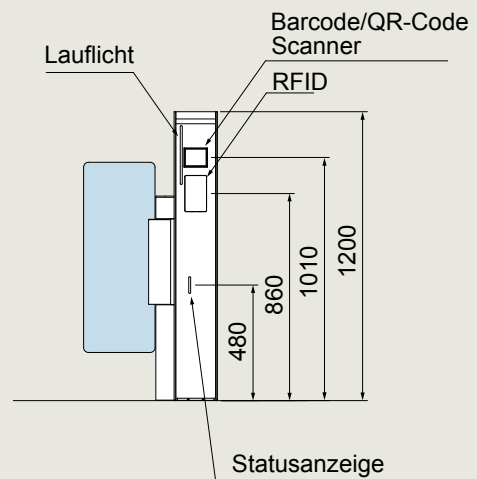
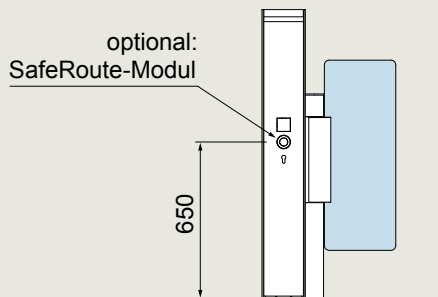
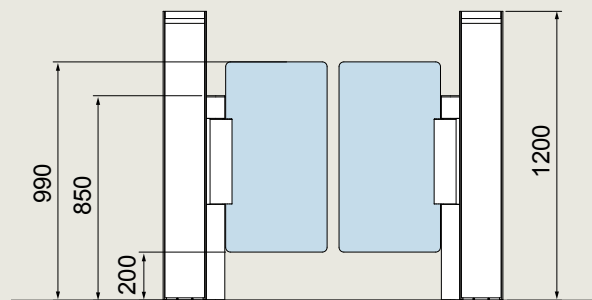
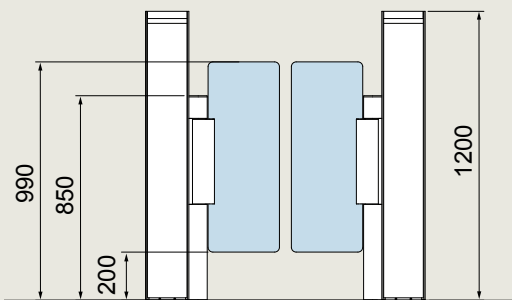
Argus V60

Bijzonder compact, opvallend elegant.

Met een behuizingsdiepte van slechts 240 mm bewijst de Argus V60 zich ook bij beperkte ruimte als volwaardige sensorsluis. De installatie van kaartlezers kan op dezelfde manier als bij de andere versies van het Argus-assortiment.



Argus V60 individuele klantoplossing
 Staander/aandrijving/inlegelementen: Wit P 100.
 Kaartlezer: Glas wit G 810. Deurvleugels: Glas helder G 800



Basisuitvoering

Argus V60

| | | |
|--------------------------------|---|--|
| Constructie | Sluishoogte | 1.200 mm |
| | Sluislengte | 240 mm |
| | Doorgangsbreedte | 650 mm |
| | Totale breedte | 1.161 mm |
| | Behuizing, basiskolommen, geleide-elementen | Behuizing en inlegementen gemaakt van aluminium profielen. |
| | Sperelementen | Twee deurvleugels van 10mm gehard veiligheidsglas, bovenrand 990 mm |
| | Sensoren | Ingangsgedebied bewaakt door verticale sensoren. Extra sensorbewaking in het zwenkbereik van de deurvleugels als beveiligingsvoorziening |
| Afwerking | Alle profielen gecoat in kleur wit P100 (True White configuratie) | |
| Functie | Aandrijvingen | Type 2.* Geïntegreerd in de draaizuil. Beveiligingsniveau 3.0, optioneel 3.1. Ingangszijde bewaakt door verticale sensoren in combinatie met het dormakaba SensLib-algoritme Bewaking van de ingangszijde (unidirectioneel veiligheidsniveau 3.0) Optioneel ook bewaking in beide richtingen (bidirectioneel veiligheidsniveau 3.1). |
| | Bedrijfsmodi | Basisstand gesloten "bij gebruik in nacht-modus": de deurvleugels openen in de doorgangsrichting na autorisatie, en sluiten daarna opnieuw. |
| Elektrische componenten | Sturingen en voeding geïntegreerd in de unit | |
| | Voeding | 100 - 240 VAC, 50/60 Hz, 300 VA |
| | Energieverbruik in stand-by | 18,4 VA ** |
| | Standaardinstelling bij stroomuitval | Deurvleugels vrij beweegbaar |
| Montage | Gemonteerd op de afgewerkte vloer. Niet geschikt voor buitenopstelling! | |

*Type 2: beweging aangedreven door twee servomotoren, in beide richtingen elektrisch aangestuurd.

** : op basis van 1.000 passage cycli per dag met tussenliggende rust situaties.

Opties

| | |
|--|---|
| Versie | Enkel systeem/dubbel systeem/drievoudig systeem/veelvoudig systeem/meervoudig systeem |
| Doorgangsbreedte met sensorbewaking | Doorgangsbreedte 900 mm/915 mm (standaard in de VS voor mindervaliden) Grotere doorgangsbreedte met kleinere openingshoek. Tandvormige elektromagnetische vergrendeling vergrendelt bij het duwen tegen de deurvleugels |
| Deurvleugel verhoogd met aandrijfuniteit 850 mm | Bovenrand van de deurvleugel: 1.200mm |
| Montage van de kaartlezer | Inbouwdoos in de staander voor montage ter plaatse / Universele, verzonken montage van de kaartlezer achter gehard veiligheidsglas 6 mm met RFID-symbool L/B/H 150x90x30 mm/Voorbereiding voor inbouw van barcode lezer Access ATR 200. |
| Begeleiding van de gebruikers | Verlicht RFID-icoon in wit, rood en groen / Verticaal LED looplicht wit - rood - groen. |
| Mean cycles between failures (MCBF) | Deurbreedte = 650 mm: 10 Mio., Deurbreedte = 900 mm: 8 Mio. |
| Toepassing in vluchtwegen | De SafeRoute Control Unit (SCU) in of nabij de sluis activeert de vluchtwegfunctie.. |
| Bidirectionele detectie | Bewaking van éénpersoonspassage in zowel ingaande als uitgaande richting (beveiligingsniveau 3.1) |

Argus 80

Een design van hoge kwaliteit over de hele lijn: de sluis heeft een bijzonder stevige en verfijnde look, omdat het bovenste gedeelte, met de voorste en achterste verticale framegedeelten, naadloos in één stuk bewerkt is – als een Full Cast Layer. De glinsterende metaal-look geeft aan de leuning een "eindeloze" uitstraling. De Full Cast Layer maakt de sluis slechts één centimeter langer.

De mogelijkheden zijn even gevarieerd als bij de Argus 60 wat betreft de beveiligingsmodules, de kleurcombinaties, het looplicht, de sfeerverlichting en de deurhoogtes.

Maatwerk is tevens mogelijk: de zijpanelen kunnen ook in bedrijfskleuren gefabriceerd worden..

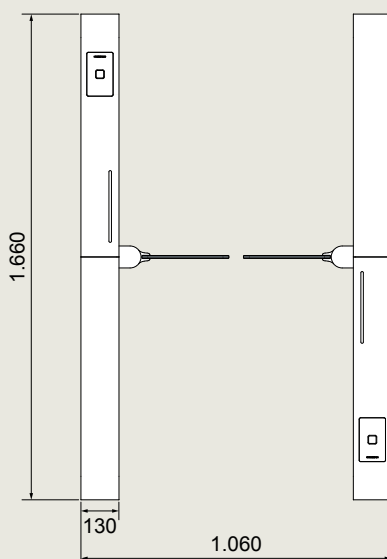
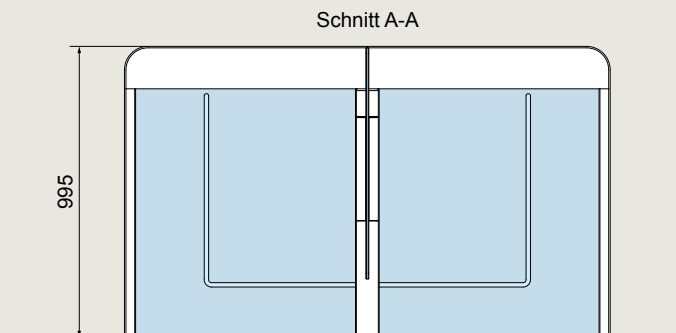
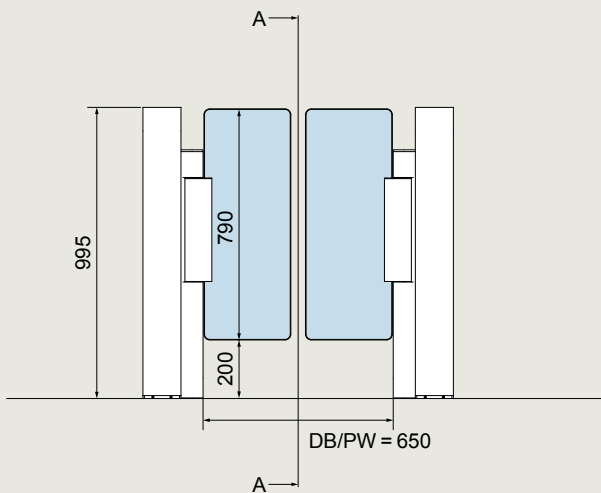


Argus 80 klantspecifieke oplossing

Profiel: Niro N700. Aandrijfunit: licht grijs P 130

Full Cast Layer: antraciet P 180. Kaartlezerunit: glas zwart G 880

Paneel: glas wit G 810



Basisuitvoering

Argus 80

| | | |
|--------------------------------|---|---|
| Constructie | Sluishoogte | 995 mm |
| | Sluislengte | 1.660 mm |
| | Doorgangsbreedte | 650 mm |
| | Totale breedte | 1.060 mm |
| | Behuizing, basiskolommen, geleide-elementen | Aluminium profiel met doorlopende afdekking in de leuning en voorkant in het zijgedeelte. Zijdelingse afdekking van de sensoren door bedrukte glazen panelen in de kleurtint bepaald in de voorinstellingen |
| | Sperelementen | Twee deurvleugels van 10mm gehard veiligheidsglas, bovenrand 990 mm |
| | Sensoren | Sensorsysteem geïntegreerd in de geleide-elementen, zowel horizontaal als verticaal |
| Afwerking | Oppervlaktecombinaties default of individueel configureerbaar | |
| Functie | Aandrijvingen | Type 2.* Geïntegreerd in de draaizuil. Beveiligingsniveau 2. Doorgangszone bewaakt door verbeterd sensor-systeem met een geoptimaliseerde inbouw lengte en indeling (verhoogd bewakingsniveau van de enkele doorgang in beide richtingen, inclusief detectie van de tegengestelde richting). |
| | Bedrijfsmodi | Basisstand gesloten "bij gebruik in nacht-modus": de deurvleugels openen in de doorgangsrichting na autorisatie, en sluiten daarna opnieuw. |
| Elektrische componenten | Sturingen en voeding geïntegreerd in de unit | |
| | Voeding | 100 - 240 VAC, 50/60 Hz, 300 VA |
| | Energieverbruik in stand-by | 18.4 VA (58 VA met Ambient Lighting)** |
| | Standaardinstelling bij stroomuitval | Deurvleugels vrij beweegbaar |
| Montage | Gemonteerd op de afgewerkte vloer. Niet geschikt voor buitenopstelling! | |

*Type 2: beweging aangedreven door twee servomotoren, in beide richtingen elektrisch aangestuurd.

** : op basis van 1.000 passage cycli per dag met tussenliggende rust situaties.

Opties

| | |
|--|--|
| Versie | Enkel systeem/dubbel systeem/drievoudig systeem/viervoudig systeem/meervoudig systeem |
| Doorgangsbreedte met sensor-bewaking | Doorgangsbreedte 900 mm/915 mm (standaard in de VS voor mindervaliden) Grotere doorgangsbreedte met kleinere openingshoek. Tandvormige elektromagnetische vergrendeling vergrendelt bij het duwen tegen de deurvleugels |
| Doorgangsbreedte zonder sensor-bewaking | Doorgangsbreedte 1.200 mm met maximale deurvleugelhoogte 1.800mm Doorgangsbreedte 1.400 mm met maximale deurvleugelhoogte 1.600mm Doorgangsbreedte 1.600 mm met maximale deurvleugelhoogte 1.200mm |
| Deurvleugel verhoogd met aandrijfunit 850 mm | Bovenrand van de deurvleugel: 1.200mm, 1.400mm, 1.600mm of 1.800 mm van gehard veiligheidsglas 10 mm |
| Aandrijfunit verhoogd tot dezelfde bovenrand als de deurvleugel | Bovenrand van de deurvleugel: 1.200mm, 1.400mm, 1.600mm of 1.800 mm van gehard veiligheidsglas 10 mm |
| Montage van de kaartlezer | Inbouwdoos in de leuning voor montage ter plaatse / Universele, verzonken montage van de kaartlezer achter gehard veiligheidsglas 6 mm met RFID-symbool L/B/H 150x90x30 mm / Voorbereiding voor de bevestiging van een opbouwkaartlezer in het verticale vlak, bv. voor rolstoelgebruikers (hoogte 850 mm) |
| Begeleiding van de gebruikers | Verlicht RFID-icoon in wit, rood en groen / LED looplicht wit - rood - groen. |
| Ambient Lighting | Witte (K4000) LED verlichting in binnen- en buitenzijde van de sluis. Optioneel rode en groene verlichting voor statusweergave. |
| Toepassing in vluchtwegen | De SafeRoute Control Unit (SCU) in of nabij de sluis activeert de vluchtwegfunctie.. |
| Mean cycles between failures (MCBF) | Doorgangsbreedte = 650 mm: 10 Mio., Doorgangsbreedte = 900 mm: 8 Mio. |
| Product declaration | Environmental Product Declaration: EPD-DOR-20200033-IBA1-EN Health Product Declaration: Standardverfahren MEMBER |



»Voor mij als systeemintegrator is beveiliging gestoeld op veel modules. De gebruikersacceptatie moet geharmoniseerd worden met de diverse types van toegangsautorisatie en data-evaluatie. De Argus biedt een modulaire structuur voor alle mogelijke scenario's.«

modulair



integreerbaar

Argus kleurenindex

Profielen Argus 40/ 60/80



Wit P 100 Cafe Creme P 235 Antraciet P 180 Zwart P 190 Zilver N 600 Niro N 700

Aandrijvingen Argus 40/60/80



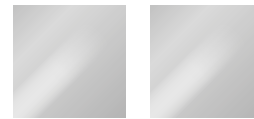
Wit P 100 Cafe Creme P 235 Antraciet P 180 Zwart P 190 Zilver N 600 Niro N 700

Inleg Argus 40/60. Full Cast Layer Argus 80



Wit P 100 Antraciet P 180 Zilver N 600 Niro N 700 Niro S 700 (Argus 40/60)

Deurvleugels Argus 40/60/80



Glas helder G 800 Polycarbonaat* Helder G 801 * Optioneel

Panelen Argus 40



Glas helder G 800

Panelen Argus 60/80



Glas helder G 800 Glas wit G 810 Glas licht grijs G 830 Glas zwart G 880 Niro S 700

Custom Argus 40/60/80

Individuele RAL-kleuren, individuele inlegmaterialen en individuele deurvleugels.

Argus 40 kan voorzien worden van een optionele enkele glasplaat welke geplaatst wordt in het hart van het profiel (in plaats van twee enkele glasplaten aan de zijkanten zoals bij Argus 60 / 80). Bij Argus 40 kan alleen een heldere glasplaat (G 800) worden toegepast. Middels de 'Collection' optie kan voor bovengenoemde onderdelen gekozen worden uit de daarbij vermelde kleurenopties.

Argus configuratie Standaard en Collection

Mooi en eenvoudig. De klassieke kleurcombinaties zijn tijdloos en passen bij elke architectuur.

Standaard

Onze standaard kleurenconfiguraties bieden design gecoördineerde kleurencombinaties voor uiteenlopende sferen.

Collection

Voor meer individualiteit combineert U de gewenste kleuren uit de Argus kleurenindex (zie pagina 44) met de optie Collection-configuratie..



Argus Pre-Setting **Digital Silver**

| | |
|------------------------|---|
| Profiel | Zilver N 600 |
| Aandrijfunit | Zilver N 600 |
| Inleg | Argus 40/60: Zilver N 600. Optioneel: wit P 100. |
| Full Cast Layer | Argus 80: Zilver N 600. Optioneel: wit P 100. |
| Kaartlezerunit | Glas wit G 810 Optioneel glas zwart G 880 |
| Deurvleugels* | Glas helder G 800 Optioneel polycarbonaat helder G 801 |
| Paneel | Argus 40: optioneel glas helder G 800 |
| | Argus 60: optioneel glas helder G 800 |
| | Argus 80: Glas helder G 800 |

Argus Pre-Setting **Corporate Satin**

| | |
|------------------------|---|
| Profiel | Niro N 700 |
| Aandrijfunit | Niro N 700 |
| Inleg | Argus 40/60: Niro N 700. Optioneel: wit P 100. |
| Full Cast Layer | Argus 80: Niro N 700. Optioneel: wit P 100. |
| Kaartlezerunit | Glas wit G 810 Optioneel glas zwart G 880 |
| Deurvleugels* | Glas helder G 800 Optioneel polycarbonaat helder G 801 |
| Paneel | Argus 40: optioneel glas helder G 800 |
| | Argus 60: optioneel wit G 810 |
| | Argus 80: Glas wit G 810 |

Afbeelding: Argus 40 Standaard Digital Silver
Profiel/aandrijfunit/inleg: zilver N 600
Kaartlezerunit: glas wit G 810. Paneel: glas helder G 800

Afbeelding: Argus 80 Standaard Corporate Satin
Profiel/aandrijfunit: Niro N 700. Full Cast Layer: wit P 100
Kaartlezerunit: glas wit G 810. Paneel: glas wit G 810

*afhankelijk van de deurvleugelhoogte en de lengte van de aandrijfunit.

Argus configuratie

Standaard en Collection

Contrasten creëren sfeer. De ontvangstruimte geeft ten slotte een eerste indruk over het interieur van het kantoorgebouw. Met de Collection-configuratie kunt u kiezen uit fijn genuanceerde combinaties van metaal en glas.



Argus Pre-Setting True White

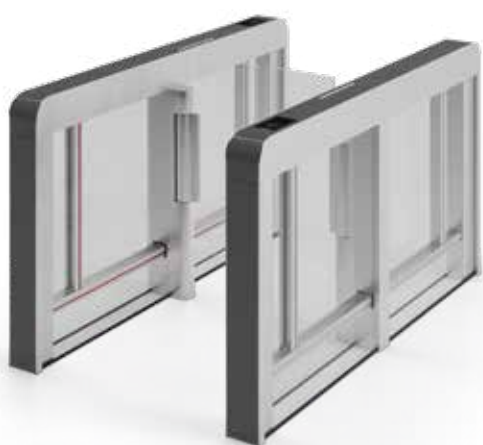
| | |
|------------------------|---|
| Profiel | Wit P 100 |
| Aandrijfunit | Wit P 100 |
| Inleg | Argus 40/60: Wit P 100 |
| Full Cast Layer | Argus 80: Wit P 100 |
| Kaartlezerunit | Glas wit G 810 Optioneel: Glas zwart G 880 |
| Deurvleugels* | Glas helder G 800 Optioneel polycarbonaat helder G 801 |
| Paneel | Argus 40: optioneel glas helder G 800 |
| | Argus 60: optioneel glas licht grijs G 830 |
| | Argus 80: Glass licht grijs G 830 |

Argus Pre-Setting Deep Black

| | |
|------------------------|---|
| Profiel | Zwart P 190 |
| Aandrijfunit | Zwart P 190 |
| Inleg | Argus 40/60: zilver N 600 |
| Full Cast Layer | Argus 80: zilver N 600 |
| Kaartlezerunit | Glas wit G 810 Optioneel: Glas zwart G 880 |
| Deurvleugels* | Glas helder G 800 Optioneel polycarbonaat helder G 801 |
| Paneel | Argus 40: optioneel glas helder G 800 |
| | Argus 60: optioneel glas zwart G 880 |
| | Argus 80: glas zwart G 880 |

Afbeelding: Argus 80 Collection True White
Profiel/aandrijfunit/Full Cast Layer: wit P 100
Kaartlezerunit: glas wit G 810. Paneel: glas licht grijs G 830

Afbeelding: Argus 60 Collection Deep Black
Profiel/aandrijfunit: zwart P 190. Inleg: zilver N 600
Kaartlezerunit: glas wit G 810. Paneel: glas zwart G 880.



Argus Pre-Setting **Vector Edge**

| | |
|------------------------|---|
| Profiel | Zilver N 600 |
| Aandrijfunit | Zilver N 600 |
| Inleg | Argus 40/60: antraciet P 180 |
| Full Cast Layer | Argus 80: antraciet P 180 |
| Kaartlezerunit | Glas zwart G 880 Optioneel glas wit G 810 |
| Deurvleugels* | Glas helder G 800 Optioneel polycarbonaat helder G 801 |
| Paneel | Argus 40: optioneel glas helder G 800 |
| | Argus 60: optioneel glas helder G 800 |
| | Argus 80: Glas helder G 800 |

Afbeelding: Argus 60 Collection Vector Edge
 Profiel/aandrijfunit: zilver N 600. Inleg: antraciet P 180
 Kaartlezerunit: glas zwart G 880. Paneel: glas helder G 800

Argus Pre-Setting **Core Steel** (alleen Argus 40 en 60)

| | |
|------------------------|---|
| Profiel | Antraciet P 180 |
| Aandrijfunit | Antraciet P 180 |
| Inleg | Argus 40/60: Niro S 700 |
| Full Cast Layer | Argus 80: Niro S 700 |
| Kaartlezerunit | Glas zwart G 880 Optioneel glas wit G 810 |
| Deurvleugels* | Glas helder G 800 Optioneel polycarbonaat helder G 801 |
| Paneel | Argus 40: optioneel glas helder G 800 |
| | Argus 60: optioneel Niro S 700 |

Afbeelding: Argus 80 Collection Core Steel
 Profiel/aandrijfunit: antraciet P 180. Full Cast Layer: Niro S 700
 Kaartlezerunit: glas zwart G 880. Paneel: Niro S 700.

*afhankelijk van de deurvleugelhoogte en de lengte van de aandrijfunit.

Argus configuratie

Standaard en Collection

Het hedendaagse interieurdesign met warme, natuurlijke kleurtinten is weer in opmars. Als alternatief voor de veelgebruikte grijze, technische systemen kan de Argus, in Cafe-Creme-tinten, een subtiele unit worden die mooi in de omgeving past.



Argus Pre-Setting **Organic Sand**

| | |
|------------------------|---|
| Profiel | Cafe Creme P 235 |
| Aandrijfunit | Cafe Creme P 235 |
| Inleg | Argus 40/60: antraciet P 180 |
| Full Cast Layer | Argus 80: antraciet P 180 |
| Kaartlezerunit | Glas zwart G 880 Optioneel glas wit G 810 |
| Deurvleugels* | Glas helder G 800 Optioneel polycarbonaat helder G 801 |
| Paneel | Argus 40: optioneel glas helder G 800 |
| | Argus 60: optioneel glas wit G 810 |
| | Argus 80: Glas wit G 810 |

Argus Pre-Setting **True White**

| | |
|----------------------|--|
| Profiel | Wit P 100 |
| Aandrijfunit | Wit P 100 |
| Inleg | Wit P 100 |
| Kaartlezer | Glas wit G 810 Optioneel: Glas zwart G 880 |
| Deurvleugels* | Glas helder G 800 Optioneel: Polycarbonaat helder G 801 |

Afbeelding: Argus 60 Collection Organic Sand
Profiel/aandrijfunit: cafe creme P 235. Inleg: antraciet P 180
Kaartlezerunit: glas zwart G 880. Paneel: glas wit G 810



Argus Pre-Setting **Organic Sand**

| | |
|----------------------|--|
| Profiel | Cafe Creme P 235 |
| Aandrijfunit | Cafe Creme P 235 |
| Inleg | Antraciet P 180 |
| Kaartlezer | Glas zwart G 880 Optioneel: Glas wit G 810 |
| Deurvleugels* | Glas helder G 800 Optioneel: Polycarbonaat helder G 801 |

Argus Pre-Setting **Deep Black**

| | |
|----------------------|--|
| Profiel | Zwart P 190 |
| Aandrijfunit | Zwart P 190 |
| Inleg | Zilver N 600 |
| Kaartlezer | Glas wit G 810 Optioneel: Glas zwart G 880 |
| Deurvleugels* | Glas helder G 800 Optioneel: Polycarbonaat helder G 801 |

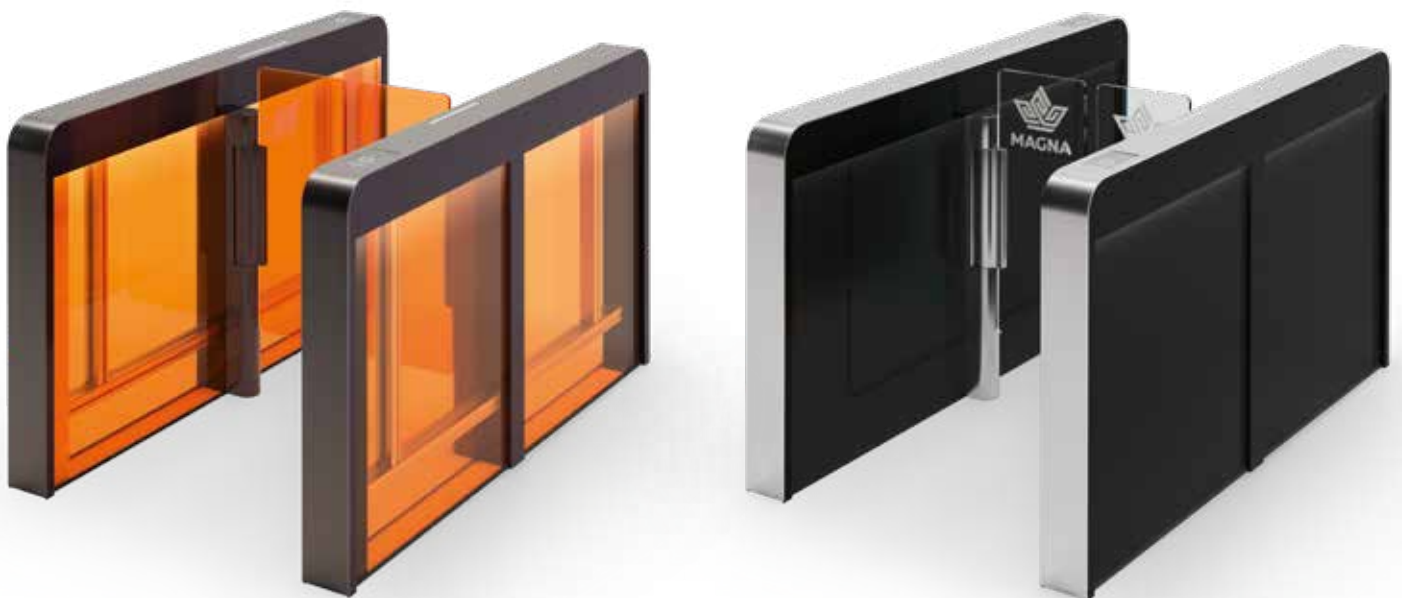
Afbeelding: Argus V60 Collection Organic Sand
 Profiel/aandrijfunit: cafe creme P 235. Inleg: antraciet P 180
 Kaartlezerunit: glas zwart G 880.

*afhankelijk van de deurvleugelhoogte en de lengte van de aandrijfunit..

Argus configuratie Custom

Geen twee bedrijven zijn hetzelfde. De eigenheid kan ook weerspiegeld worden in het design van de Argus sensorsluizen. De panelen en zelfs de deurvleugels zijn in elke bijpassende kleur mogelijk. Transparant of ondoorzichtig, met een opvallend bedrijfslogo of kleursfeerverlichting, de perfecte look voor uw entreehal.







Door
Hardware



Electronic
Access & Data



Mechanical
Key Systems



Lodging
Systems



Entrance
Systems



Interior Glass
Systems



Safe
Locks



Service

20230126 - tech-bro_ArgusV60_WN 05501351532_NL_V1.0.pdf
Technische wijzigingen voorbehouden.



www.dormakaba.com

dormakaba Belgium N.V.

Monnikenwerve 17-19
8000 Brugge

T. +32 50 45 15 70
E. info.be@dormakaba.com
www.dormakaba.be

dormakaba Nederland B.V.

Dalwagen 45
6669 CB Dodewaard

T. +31 88 352 3333
E. info.nl@dormakaba.com
www.dormakaba.nl