

# MATRIX IoT Connector

## Le pont intelligent entre le matériel d'accès et MATRIX Cloud



### Vos avantages

- Connexion sécurisée et stable à MATRIX Cloud
- Compatible avec tous les composants d'accès en ligne dormakaba
- Aucune installation nécessaire
- Fonctionnement autonome automatique en cas de rupture de connexion avec le Cloud
- Modularité facile pour différentes tailles de sites
- Idéal pour les nouvelles constructions, les migrations et les projets de modernisation

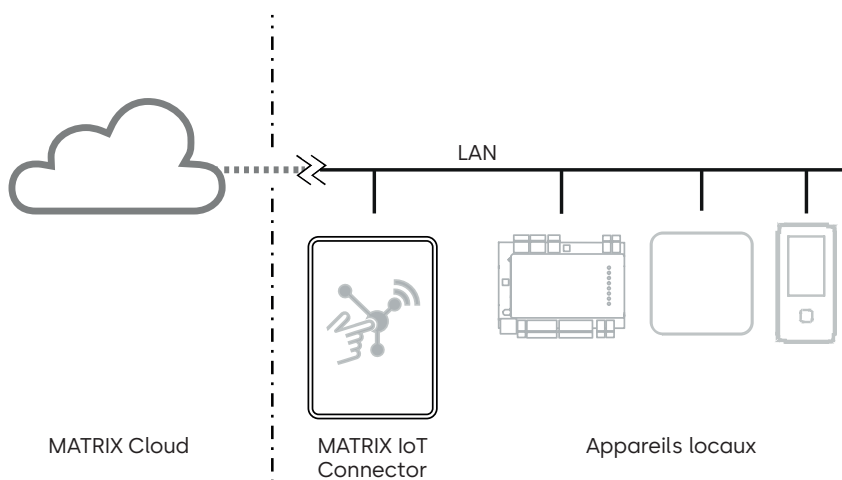
Le MATRIX IoT Connector est le lien central entre votre matériel d'accès dormakaba installé localement et la solution d'accès basée sur le Cloud MATRIX Cloud (SaaS). En tant qu'interface de communication, il assure une connexion de données fiable et cryptée entre la technologie déployée sur site et la plateforme Cloud performante.

Avec le MATRIX IoT Connector, vous intégrez votre infrastructure existante de manière transparente dans une architecture Cloud moderne et pérenne – sans serveurs supplémentaires ni installations logicielles locales. Cela réduit non seulement la complexité informatique, mais minimise également considérablement les efforts d'installation et de maintenance.

Dans l'exploitation quotidienne, le MATRIX IoT Connector garantit une disponibilité continue du système d'accès. Si la connexion réseau est temporairement interrompue, toutes les décisions d'accès sont prises localement dans les composants d'accès (gestionnaire d'accès ou composants autonomes) sans interruption. Seules les mises à jour et les événements ne sont plus transmis. Dès que la connexion réseau est à nouveau active, les données sont synchronisées.

Le MATRIX IoT Connector n'est pas seulement un lien technique – il est la clé d'une solution d'accès moderne, flexible et efficace basée sur le Cloud.

## Présentation du système



Le MATRIX IoT Connector garantit une communication sécurisée entre MATRIX Cloud (SaaS) et les appareils locaux sur le réseau (LAN).

### Données techniques

#### Alimentation électrique

- 12 – 30 V CC
- Puissance absorbée : max 6 W
- Tension d'entrée Alimentation : 90 – 260 V / 50 – 60 Hz
- Tension de sortie Alimentation : 24 V

#### Paramètres de pare-feu

Les autorisations suivantes doivent être accordées :

- Port 22 (SSH)
- Port 443 (HTTPS)

#### Environnement

- Température ambiante : 0 °C à +50 °C
- Humidité de l'air: de 5 à 85%, sans condensation IP54
- Type de protection selon IEC 60529 : IP20

#### Dimensions

(largeur x hauteur x profondeur)

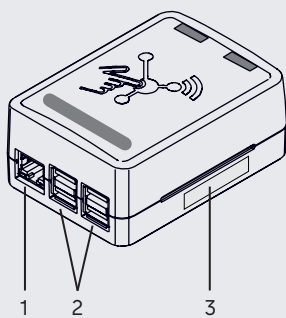
- 93 x 67 x 43 mm

#### Contenu de la livraison

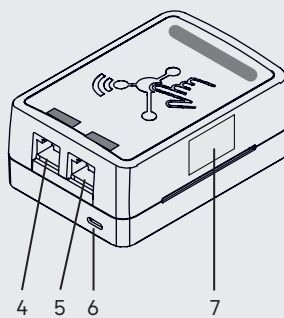
- MATRIX IoT Connector
- Alimentation secteur
- Ruban auto-adhésif
- Mode d'emploi

Pour plus de détails et de données de commande, consulter les catalogues dormakaba correspondants ou les descriptions du système.

### MATRIX IoT Connector



- 1 Prise LAN (non étiquetée)
- 2 Prises sans fonction
- 3 Adresse MAC
- 4 Prise sans fonction



- 5 Prise RS-232 (alimentation)
- 6 LED de statut
- 7 Plaque signalétique

Sous réserve de modifications techniques.  
© 2025 dormakaba. Version 05/2025



### Avez-vous des questions ? Nous serons heureux de vous conseiller.

**dormakaba Belgium N.V.** | Monnikenwerve 17-19 | BE-8000 Brugge | T +32 50 45 15 70 | info.be@dormakaba.com | www.dormakaba.be  
**dormakaba France S.A.S.** | 2-6 place du Général de Gaulle | FR-92160 Antony | T +33 1 41 94 24 00 | marketing.fr@dormakaba.com | www.dormakaba.fr  
**dormakaba Luxembourg SA** | Duchscherstrooss 50 | LU-6868 Wecker | T +352 26710870 | info.lu@dormakaba.com | www.dormakaba.lu  
**dormakaba Suisse SA** | Chemin de Budron A5 | CH-1052 Le Mont-sur-Lausanne | T +41 848 85 86 87 | info.ch@dormakaba.com | www.dormakaba.ch