

# Funeo Funkrauchmeldesystem für Rauchmeldezentralen an Türfeststellanlagen



Deckenrauchmelder und Handtaster festschrauben, Funkmodul mit Rauchmeldezentrale verbinden, fertig. Das aufwendige Verlegen von Kabeln an der Decke und in der Wand entfällt. Das Funeo Funkrauchmeldesystem ist aber nicht nur einfach installiert, sondern überzeugt auch durch sein funktionelles Design. Ein dezenter Leuchtring informiert über den Betriebsstatus und die hohe Batteriekapazität verspricht eine Betriebszeit von bis zu 8 Jahren.

**Einfach eine saubere Lösung – für den Monteur und für den Betreiber.**

- 01** Funeo Funkrauchmelder dormakaba RM-F
- 02** Funeo Funkmodul dormakaba FM-AP
- 03** Funeo Funkhandtaster dormakaba HT-F

#### Vorteile im Überblick:

- Nahezu kabellose Installation eines Rauchmeldesystems
- Geprüfte Sicherheit, erfüllt die gesetzlichen Auflagen für Brand- und Rauchschutztüren
- Verbindet bis zu 20 Funkteilnehmer in einem Netzwerk
- Jeder Funkteilnehmer erweitert die Funkreichweite (Repeaterfunktion)
- Integrierte Batterie für bis zu 8 Jahren Betriebszeit
- LED-Leuchtring informiert über den Betriebsstatus
- Einfache, schnelle und kosteneffiziente Installation

# Funkrauchmeldesystem mit innovativem LED-Leuchtring. Sicher im Betrieb, einfach zu installieren.

Das Funeo Funkrauchmeldesystem besteht aus dem Funkmodul FM-AP, dem Rauchmelder RM-F und dem optionalen Funkhandtaster HT-F für Aufputz- und Unterputz-anwendungen. Das Funkmodul wird mit der Rauchmeldezentrale verbunden. Alle Komponenten sind mit einer mehrfarbigen LED-Anzeige ausgestattet. Im Normalbetrieb leuchtet bei geöffneter Tür die LED-Anzeige grün. Bei Störungen wechselt die Farbe auf Gelb oder Rot, z. B. bei Staubablagerungen im Rauchmelder, schwacher Batterie oder dem Erreichen der gesetzlichen Betriebszeit. Im Servicemodus und bei der Inbetriebnahme unterstützen zusätzliche Farbcodes die effiziente Einrichtung und die gesetzlich vorgeschriebene Wartung.

**01 Funeo Funkrauchmelder RM-F.** Der Funkrauchmelder RM-F mit mehrfarbigem LED-Leuchtring erkennt zuverlässig Schwelbrände als auch offene Brände mit Rauchentwicklung.

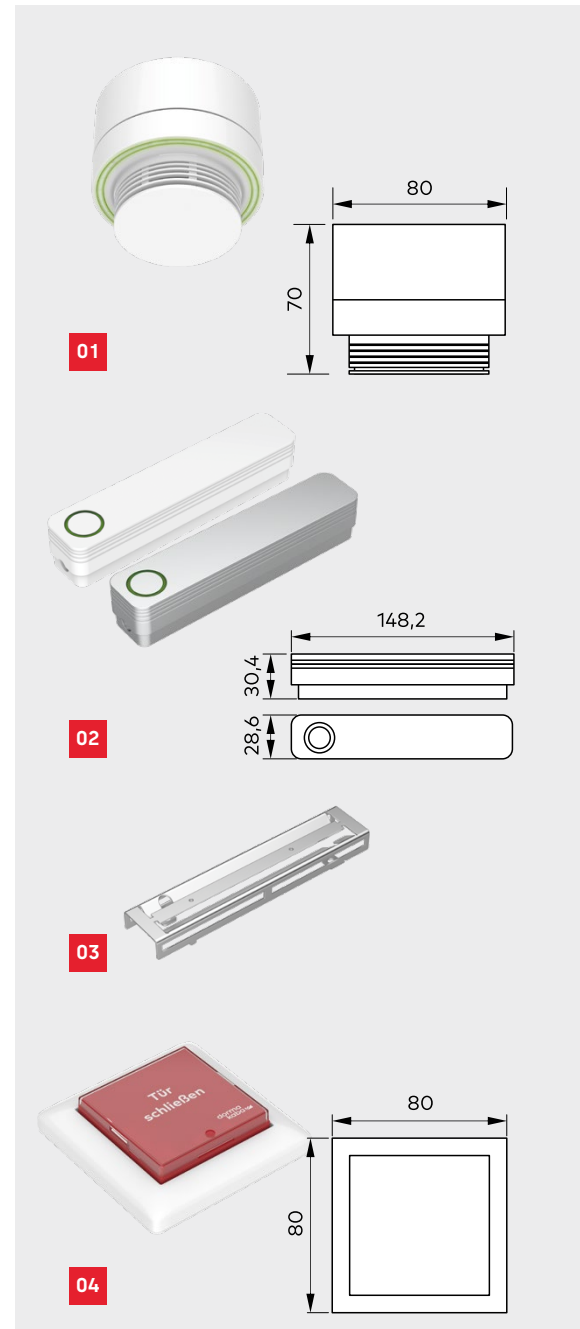
**02 Funeo Funkmodul FM-AP.** Das Funkmodul FM-AP mit mehrfarbigem LED-Leuchtring wird an der Rauchmeldezentrale RMZ angeschlossen und dient als Empfänger für die Funkrauchmelder RM-F und Funkhandtaster HT-F. Es können bis zu 20 Funkteilnehmer angemeldet werden. Das Modul ist als Standardartikel in Weiß und Silber lieferbar. Auf Anfrage sind auch Sonderfarben erhältlich.

**03 FM Konsole.** Montagekonsole für das Funkmodul FM-AP

**04 Funeo Funkhandtaster HT-F.** Der Funkhandtaster HT-F ergänzt das System um das manuelle Auslösen des Funkrauchmeldesystems. Eine mehrfarbige LED-Lampe informiert über den Betriebsstatus. Der Taster wird mit einer Aufputzdose geliefert, kann aber auch in einer Unterputzdose mit mindestens 50 mm Tiefe montiert werden.

## Daten und Merkmale Funkrauchmeldesystem

Frequenzband	SDR	
Frequenzbereiche und Sendeleistung	433,05 – 434,79 MHz 865,0 – 868,6 MHz	10 dBm / 10 mW 14 dBm / 25 mW
Verschlüsselung	AES256	
Reichweite im Gebäude	0,3 m – 20 m	
RM-F-Funktionsprinzip	Streulicht	
Ansprechschwelle Rauch	nach EN 54-7	
Betriebsspannung RM-F und HT-F	3 V DC	
Batterielebensdauer RM-F und HT-F	ca. 8 Jahre, Batterie muss ausgetauscht werden	
FM-AP-Betriebsspannung	18 – 28 V DC	
Max. Stromaufnahme	13 mA	
FM-AP-Relais	Schaltspannung	max. 30 V DC
	Schaltstrom (dauerhaft)	max. 2 A DC
	Schaltstrom (max. 200 µs)	max. 10 A DC
	Schaltleistung	max. 60 W
Betriebs- und Lagertemperatur	-30 °C bis 70 °C	
Umgebungsbedingungen Luftfeuchte (dauernd, ohne Betauung) bei ≤ 34 °C	10 ... 95 % rF	
Schutzart	IP 42 (RM-F), IP 40 (FM-AP), IP 20 (HT-F)	
Konformität	RED (2014/53/EU), RoHS (2011/65/EU)	



## F Eignungsnachweis

Als Ergänzung einer dormakaba Rauchmeldezentrale RMZ ist das Funkrauchmeldesystem vom Deutschen Institut für Bautechnik, Berlin, bauaufsichtlich zugelassen. Eine Abnahmeprüfung und regelmäßige Wartung sind vorgeschrieben.

## Haben Sie Fragen? Wir beraten Sie gerne und freuen uns auf Sie.

**dormakaba Deutschland GmbH** | DORMA Platz 1 | DE-58256 Ennepetal | T +49 2333 793-0 | info.de@dormakaba.com | www.dormakaba.de  
**dormakaba Luxembourg SA** | Duchscherstrooss 50 | LU-6868 Wecker | T +352 26710870 | info.lu@dormakaba.com | www.dormakaba.lu  
**dormakaba Austria GmbH** | Ulrich-Bremi-Strasse 2 | AT-3130 Herzogenburg | T +43 2782 808-0 | office.at@dormakaba.com | www.dormakaba.at  
**dormakaba Schweiz AG** | Mühlebühlstrasse 23 | CH-8620 Wetzikon | T +41 848 85 86 87 | info.ch@dormakaba.com | www.dormakaba.ch