

ES PROLINE

Automatische Schiebetürantriebe





Inhaltsverzeichnis

ES PROLINE	
Die neue Generation der Schiebetürantriebe	4
Daten und Merkmale	6
Antriebe für Schiebetüren mit und ohne Fluchtwegfunktion FST	
Anlagenmasse und max. Türflügelgewicht	8
Technische Daten Schiebetürantriebe	9
Antriebsprofile	10
Exemplarische Darstellung Türquerschnitt	10
Anschlüsse mit CAN-Bus Technologie	11
Anschlüsse konventionelle Technik	11
Antriebe für Teleskop-Schiebetüren mit und ohne Fluchtwegfunktion FST	
Anlagenmasse und max. Türflügelgewicht	12
Technische Daten Teleskop-Schiebetürantriebe	13
Antriebsprofile	14
Exemplarische Darstellung Türquerschnitt	14
Anschlüsse mit CAN-Bus Technologie	15
Anschlüsse konventionelle Technik	15
Verriegelungen	16
Verkleidungsvarianten	17
Funktionen der Grundsteuerung und der optionalen Erweiterungsmodule	18
Door Pilot App	19
Auswahl aus dem vielfältigen Zubehör von dormakaba	
Programmschalter	20
Taster	21
Schlüsseltaster	22
LED Sensortaster	22
Notbefehlseinrichtungen	23
Abdeckrahmen für Taster und Schalter	23
Aktiv-Infrarotmelder und Kombinationssensoren	24
Zubehör für Aktiv-Infrarotmelder und Kombinationssensoren	25
Zubehör für den Einsatz in der Schweiz	26

ES PROLINE

Die neue Generation der Schiebetürantriebe – kraftvoll, schnell und vernetzt.

Das neue Antriebssystem für automatische Schiebetüren ES PROLINE bietet die optimale Lösung für nahezu alle Anwendungsgebiete und Einsatzbereiche – mit vielen erweiterten Funktionen und Attributen im Vergleich zum vorherigen Antriebssystem. Der modulare Aufbau des Systems ermöglicht den Einsatz bei klassischen Schiebetüren, Schiebetüren mit Fluchtwegfunktion und auch bei Teleskopschiebetüren.

Mit dem ES PROLINE lässt sich eine zukunftssichere Investition realisieren. Das Antriebssystem setzt die aktuellen Trendthemen wie Nachhaltigkeit und Digitalisierung um. Gleichzeitig entspricht der ES PROLINE den aktuellen europäischen und deutschen Normen und Sicherheitsvorschriften nach DIN 18650 und EN 16005.



Kraftvoll

Mit moderner dormakaba Direct Drive Motorentechnologie ausgestattet, sorgt der ES PROLINE für ein dynamisches Öffnen und Schliessen von Schiebetüren. Türflügel mit einem Gewicht von bis zu 2 x 250 kg lassen sich mit der Antriebsversion ES 500 PRO realisieren.



Langlebig

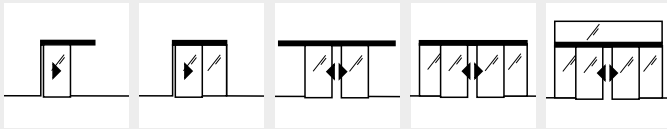
Geprüfte Qualität von dormakaba – dies ist auch der Anspruch an den ES PROLINE. Die Prüfung auf **1,5 Mio. Lastwechsel** hat das Antriebssystem erfolgreich bestanden. Somit kann eine 50% höhere Lebensdauer der Tür erreicht werden.



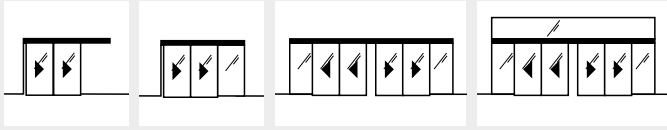
Schnell

Der ES PROLINE ermöglicht eine schnelle Öffnung und Schliessung von automatischen Schiebetüren. Dies sorgt insbesondere in Bereichen mit hohem Publikumsverkehr einen reibungslosen Ablauf. Darüber hinaus trägt es dazu bei, Energieverlust durch offenstehende Türen zu verringern.

ES PRO für Schiebetürsysteme ST



ES PRO T für Teleskop-Schiebetürsysteme TST



Modular

Mit dem ES PROLINE lassen sich die verschiedenen Anforderungen an automatische Schiebetüren flexibel realisieren.

Der modulare Baukasten kann universell kombiniert werden, für Standard-, Fluchtweg- und Teleskopschiebetüren.

Die Umrüstung bestehender Anlagen (dormakaba ES 200) ist ohne grösseren Aufwand möglich.

ES PROLINE

Für Standard-Schiebetüren mit einem Türflügelgewicht von bis zu 2 x 250 kg und optionalen Erweiterungsmodulen.

ES PROLINE FST

Für Fluchtwegschiebetüren mit einem Türflügelgewicht von bis zu 2 x 200 kg und optionalen Erweiterungsmodulen.

Die unterschiedlichen Antriebsvarianten sind nicht in allen Ländern / Märkten verfügbar.



Nachhaltig

Neben der hohen Wirtschaftlichkeit, die das modulare System bietet, wurde bei der Entwicklung des ES PROLINE vor allem auf den Einsatz energieeffizienter Technik wie der dormakaba Direct Drive Motortechnologie geachtet. 100% recyclingfähiges Verpackungsmaterial rundet das Produkt ab.



Leise

Der ES PROLINE öffnet und schliesst Schiebetüren Dank des getriebelosen Motors sehr leise. Dadurch eignet er sich auch für den Einsatz in besonders geräuschempfindlichen Bereichen.



Vernetzt

Der Antrieb kann optional mit einem Modul ausgestattet werden, welches die Steuerung per App ermöglicht. Darüber hinaus bietet die App viele nützliche Zusatzinformationen und die direkte Anbindung an den dormakaba Service.

ES PROLINE

Daten und Merkmale

	ES 250 PRO ES 400 PRO ES 500 PRO ES 250 PRO T ES 400 PRO T	ES 250 PRO FST ES 400 PRO FST ES 250 PRO T FST ES 400 PRO T FST
Steuerungsmodul		
Modularer Aufbau	●	●
Funktionsprogramme		
– Aus	●	●
– Automatik	●	●
– Dauerauf	●	●
– Teiloffen	●	●
– Ausgang	●	●
Automatische Reversierung	●	●
Anschluss für Durchgangsabsicherung (2-seitig)	●	●
Geprüft nach EN 16005/DIN 18650	●	●
Haupt-/Nebenschliesskantenabsicherung nach EN 16005/DIN 18650	●	●
Einstellung der Basisparameter über integriertes Display und Taster	●	●
Parametrierung über Operator Service Interface (OSI)	●	●
Door Pilot Interface (Bluetooth)	○	○
Automatische Öffnung/Schliessung bei Stromausfall (bei Einsatz des Batteriepaketes)	●/●	●/– (Batteriepaket serienmässig)
Akku-Notbetrieb (bei Einsatz eines Batteriepaketes)	●	–
24 V DC-Ausgang für externe Verbraucher	●	●
Auslesbarer Fehlerspeicher mit Fehlercodes	●	●
CAN-Schnittstelle für den Anschluss eines Programmschalters	●	●
CAN-Schnittstelle für den Anschluss zusätzl. CAN-Bus Komponenten	●	●
Multiports zum Anschluss von Zubehörkomponenten	4	4
Funktionen*		
Apothekenschaltung	●	●
Türzustandsmeldungen	●	●
Panikschliessen (regionale Vorschriften beachten!)	●	●
Klingelkontakt	●	●
Schleusensteuerung	●	–
Synchronbetrieb	●	●
Totmannschaltung	●	●
Nachtbank-Funktion	●	●
Notauf	–	●
Nothalt	●	–
Parametrierbare Teilöffnungsweite	●	●
Slide and Go	●	●
Störungsschliessen/Störungsöffnen	●	●
Feuerwehrschaltfunktion	●	●

*Die Funktionen können sowohl über die Grundsteuerung als auch über das 4 I/O Modul umgesetzt werden, weitere Informationen s. S. 18

	ES 250 PRO ES 400 PRO ES 500 PRO ES 250 PRO T ES 400 PRO T	ES 250 PRO FST ES 400 PRO FST ES 250 PRO T FST ES 400 PRO T FST
Steuerungsmodul		
Erweiterungsmodul Sicherheit und Aktivierung (SiAK)**		
Zum Anschluss von konventioneller (nicht CAN-Bus fähiger) Sicherheits- und Aktivierungssensoren	<input type="radio"/>	<input type="radio"/>
Erweiterungsmodul Programmschalter (BAS)**		
Zum Anschluss von konventionellen (nicht CAN-Bus fähigen) Programmschaltern	<input type="radio"/>	<input type="radio"/>
Zusatzausstattungen		
Elektromechanische Riemenverriegelung	<input type="radio"/>	<input type="radio"/>
Handentriegelung zur elektromechanischen Verriegelung	<input type="radio"/>	<input type="radio"/>
Magnetverriegelung, klemmfrei	<input type="radio"/>	<input type="radio"/>
Elektromotorische Hakenverriegelung (bis RC3)	<input type="radio"/>	<input type="radio"/>
Handentriegelung zur elektromotorischen Verriegelung	<input type="radio"/>	<input type="radio"/>
Batteriepaket	<input type="radio"/>	<input checked="" type="radio"/>
Notstromversorgung USV (extern)	<input type="radio"/>	<input type="radio"/>
Modul zur Ankopplung an LON/LAN-Gebäudeleitsystem	<input type="radio"/>	<input type="radio"/>
Potentialfreier Relaiskontakt	<input type="radio"/>	<input type="radio"/>
● Serienmässig ○ Optional		

** Weitere Informationen zu den Erweiterungsmodulen finden Sie auf Seite 18



Antriebe für Schiebetüren mit und ohne Fluchtwegfunktion FST



Anwendungen mit klassischen ein- oder zweiflügeligen Schiebetüren lassen sich mit dem innovativen Schiebetürantriebssystem ES PROLINE problemlos umsetzen. Der Einsatz an Flucht- und Rettungswegtüren ist dabei ebenso möglich wie der Einsatz an besonders schweren Türflügeln.

Anlagenmasse und max. Türflügelgewicht

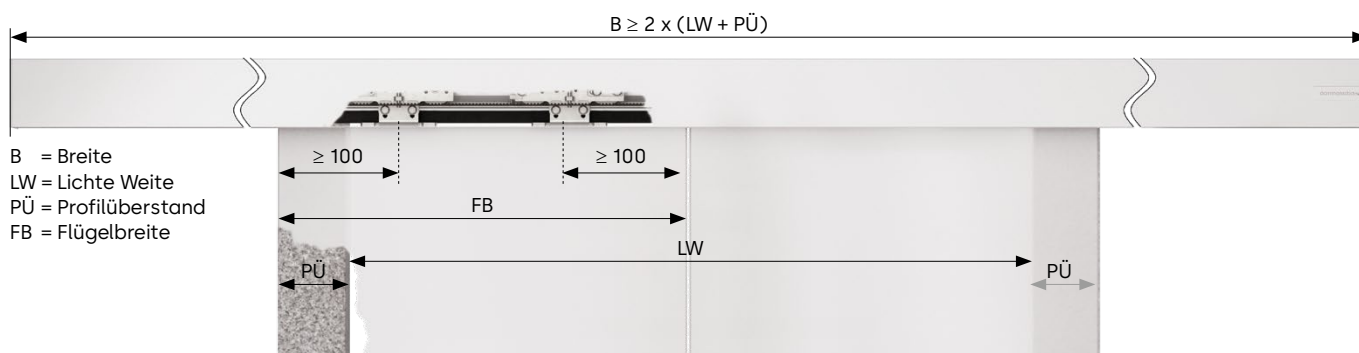
Türparameter	Einseitig öffnend, 1-flügelig			Zweiseitig öffnend, 2-flügelig		
	ES 250 PRO ES 250 PRO FST	ES 400 PRO ES 400 PRO FST	ES 500 PRO	ES 250 PRO ES 250 PRO FST	ES 400 PRO ES 400 PRO FST	ES 500 PRO
Max. Türflügelgewicht	1 x 125 kg	1 x 250 kg	1 x 400 kg	2 x 125 kg	2 x 200 kg	2 x 250 kg
Durchgangsweite LW*	700 – 3000 mm		850 – 3000 mm	800 – 3000 mm		1650 – 3000 mm
Durchgangshöhe LH	2000 – 3000 mm		2000 – 3000 mm	2000 – 3000 mm		2000 – 3000 mm

Überschlägige Bestimmung des Türflügelgewichtes

$$\text{Türflügelgewicht} = \frac{\text{LH [m]} \times \text{LW [m]} \times \text{Glasgewicht [kg/m}^2\text{]}}{\text{Anzahl der Türflügel}}$$

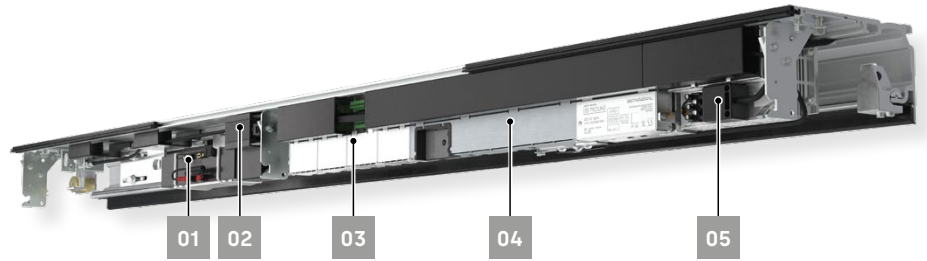
Gebräuchliche Glasgewichte: 10 mm Glasdicke z. B. ESG 10: 25 kg/m², 12 mm Glasdicke z. B. ISO 22, 2 x VSG 6: 30 kg/m²

* Die Mindest-Durchgangsweite für Fluchtweg-Schiebetüren ist in den jeweiligen Landesbauverordnungen festgelegt und kann u. U. abweichen. Die konkret ausführbaren Maximalmasse ergeben sich aus der jeweiligen Türplanung, den Türanforderungen und sind abhängig vom gewählten Profilsystem.



Fluchtwegschiebetüren sind nur mit baumustergeprüften dormakaba-Profilsystemen zugelassen

- 01 Akku
- 02 Door Pilot Interface
- 03 Erweiterungsmodule
- 04 Drive Unit
- 05 Netzteil



Technische Daten Schiebetürantriebe

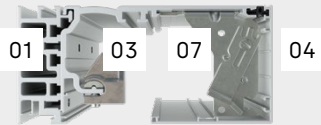
Türparameter	Standard-Schiebetür			Fluchtweg-Schiebetür	
	ES 250 PRO	ES 400 PRO	ES 500 PRO	ES 250 PRO FST	ES 400 PRO FST
min. Antriebslänge	2 LW	2 LW	2xFB+250 mm	2 LW	2 LW
Antriebstiefe in mm	180	180	180	180	180
Antriebshöhe in mm	100	100	150	100	100
Einsatz in Flucht- und Rettungswegen	-	-	-		
Kraftbegrenzung gemäss EN 16005/DIN 18650	●	●	●	●	●
Betriebsgeräusch	<47 dB(A)	<47 dB(A)	<47 dB(A)	<47 dB(A)	<47 dB(A)
Einstellungen					
Öffnungsgeschwindigkeit (schrittweise einstellbar)	10 – 70 cm/s	10 – 90 cm/s	10 – 70 cm/s	ca. 20 – 70 cm/s	ca. 20 – 90 cm/s
Schliessgeschwindigkeit (schrittweise einstellbar)	10 – 70 cm/s	10 – 90 cm/s	10 – 70 cm/s	10 – 70 cm/s	10 – 90 cm/s
Schleichgeschwindigkeit AUF	0 – 9 cm/s	0 – 9 cm/s	0 – 9 cm/s	0 – 9 cm/s	0 – 9 cm/s
Schleichgeschwindigkeit ZU	3 – 9 cm/s	3 – 9 cm/s	3 – 9 cm/s	3 – 9 cm/s	3 – 9 cm/s
Offenhaltezeit, Offenhaltezeit Nacht/Bank	0 – 180 s	0 – 180 s	0 – 180 s	0 – 180 s	0 – 180 s
Auffahrverzögerung Nacht/Bank	0 – 10 s	0 – 10 s	0 – 10 s	0 – 10 s	0 – 10 s
Teilöffnung	25 – 300 cm	25 – 300 cm	25 – 300 cm	25 – 300 cm	25 – 300 cm
Schleifstrecke AUF/ZU	0 – 30 cm	0 – 30 cm	0 – 30 cm	0 – 30 cm	0 – 30 cm
Spannungsversorgung					
Anschlussspannung	230 V, 50/60 Hz	230 V, 50/60 Hz	230 V, 50/60 Hz	230 V, 50/60 Hz	230 V, 50/60 Hz
Leistungsaufnahme	130 W	180 W	180 W	130 W	180 W
Bauseitige Absicherung	10 A	10 A	10 A	10 A	10 A
Schutzart	IP 20	IP 20	IP 20	IP 20	IP 20
Spannungsversorgung für externe Geräte bei Netzbetrieb	24 V DC/2A	24 V DC/2A	24 V DC/2A	24 V DC/2A	24 V DC/2A
Spannungsversorgung für externe Geräte bei Netzausfall (Akkubetrieb)	Optional 21–27 V DC/2A	Optional 21–27 V DC/2A	Optional 21–27 V DC/2A	21–27 V DC/2A	21–27 V DC/2A
Temperaturbereich	-20 – + 60 °C	-20 – + 60 °C	-20 – + 60 °C	-20 – + 60 °C	-20 – + 60 °C
Zulässige Luftfeuchtigkeit (relativ) (nicht kondensierend)	max. 93 %	max. 93 %	max. 93 %	max. 93 %	max. 93 %
Normierungen und Prüfungen					
Geprüft entsprechend Niederspannungsrichtlinien und EMV-Richtlinie	●	●	●	●	●
Getestete Überwachung der Nebenschliesskanten zur Erfüllung der Deutschen Norm DIN 18650 und EN 16005	●	●	●	●	●
Fertigung nach ISO 9001	●	●	●	●	●
Umwelt Produktdeklaration nach ISO 14025, Programmhalter: Institut Bauen und Umwelt e.V.	●	●	●	●	●

Antriebsprofile

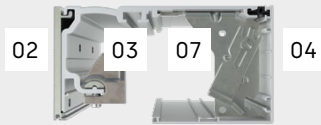
Profile für 100 mm und 150 mm Antriebshöhe, für Durchgangs- oder Wandmontage ermöglichen die Anpassung an alle denkbaren Einsatzgebiete.

Das mechanische Basissystem, mit einer geringen Anzahl von Komponenten, ist für beide Antriebshöhen gleich.

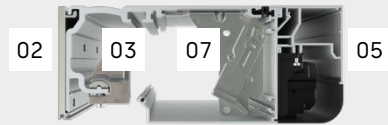
**Profile für Durchgangsmontage
100 mm**



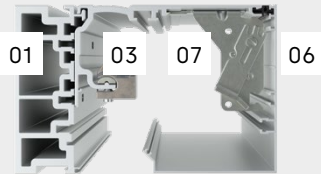
**Profile für Wandmontage
100 mm**



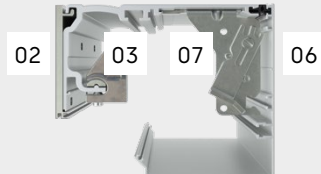
**Profile für Wandmontage,
100 mm mit Sensorikverkleidung**



**Profile für Durchgangsmontage
150 mm**



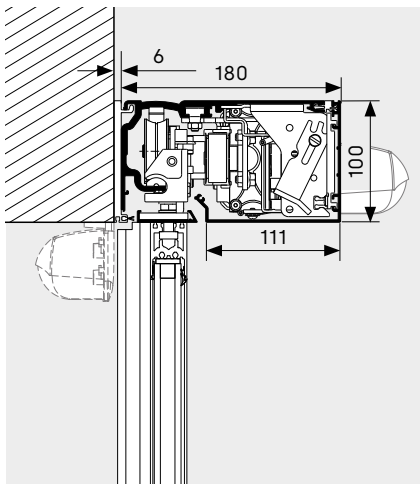
**Profile für Wandmontage
150 mm**



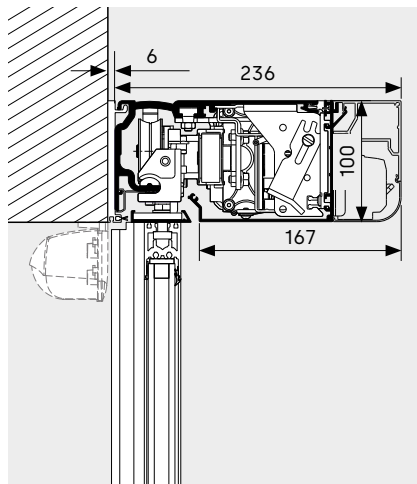
- 01 LM Träger
- 02 Montageprofil
- 03 Antriebsprofil
- 04 Innenverkleidung in 100 mm Antriebshöhe
- 05 Sensorikverkleidung in 100 mm Antriebshöhe
- 06 Innenverkleidung in 150 mm Antriebshöhe
- 07 Blendenhalter

Exemplarische Darstellung Türquerschnitt (Antrieb und Fahrflügel)

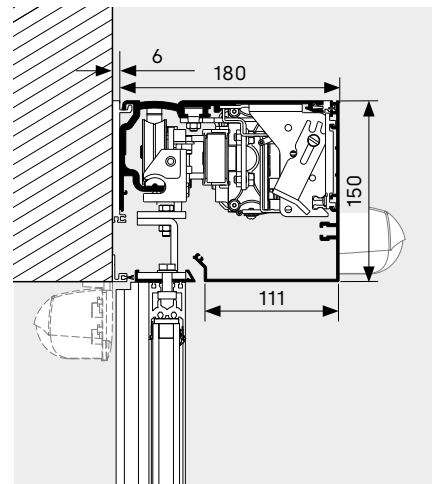
Exemplarische Darstellung Türquerschnitt mit Wandmontage, Antriebshöhe 100 mm



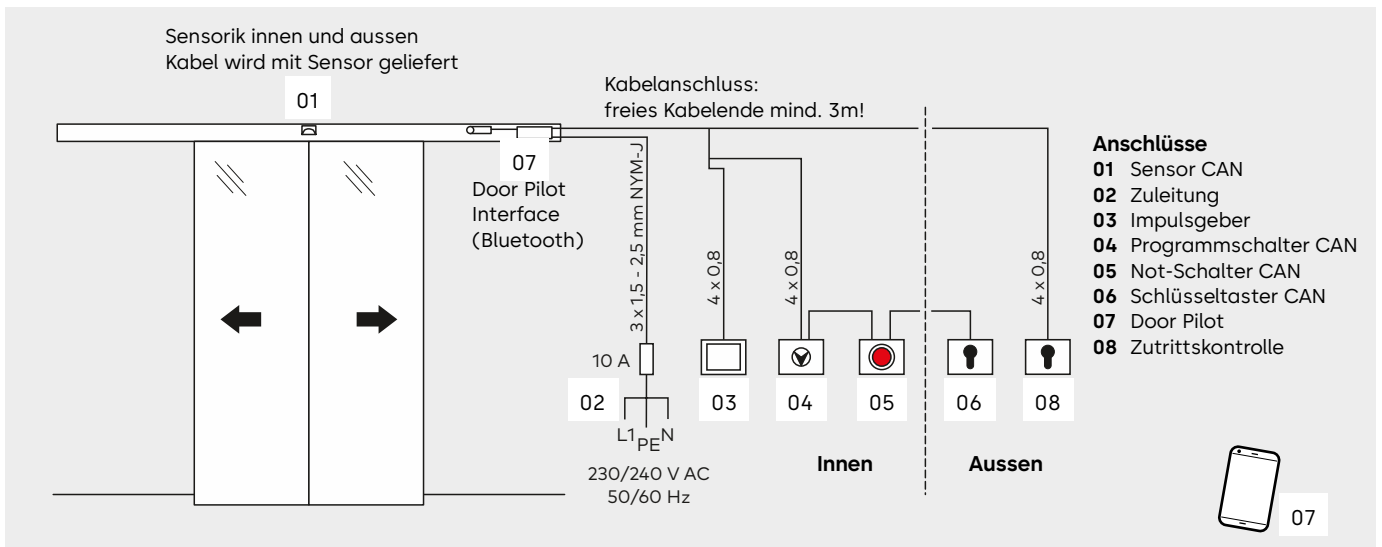
Exemplarische Darstellung Türquerschnitt mit Wandmontage, Sensorverkleidung, Antriebshöhe 100 mm



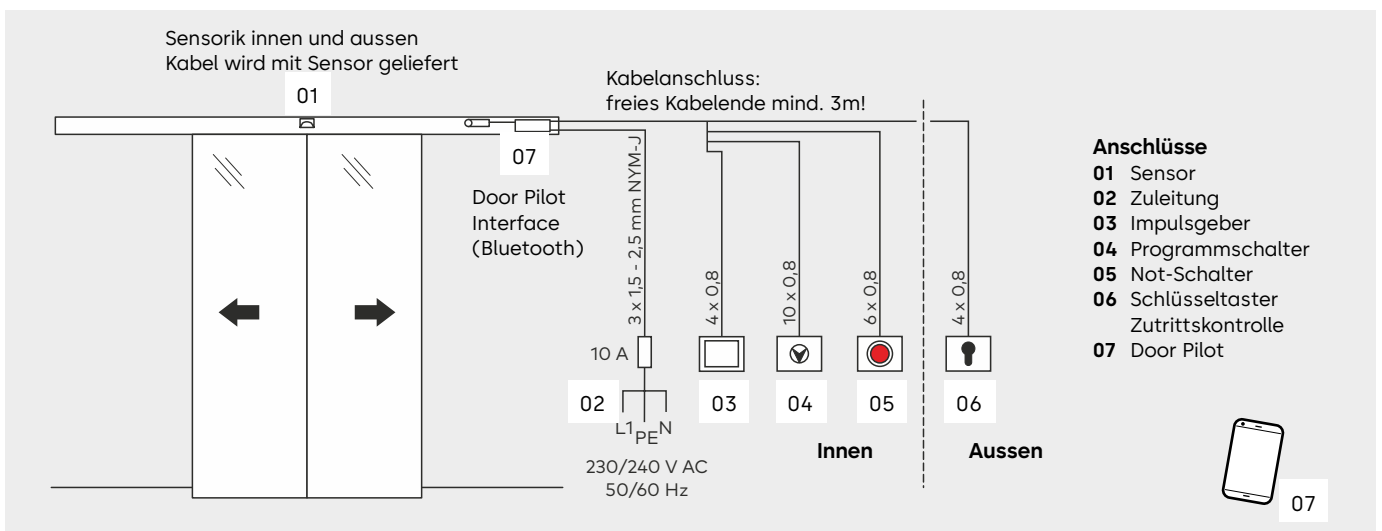
Exemplarische Darstellung Türquerschnitt mit Wandmontage, Antriebshöhe 150 mm



Anschlüsse mit CAN-Bus Technologie



Anschlüsse konventionelle Technik



Hinweis für Installation von automatischen Schiebetüren in Fluchtwegen in der Schweiz:

Zur Gewährleistung der Fluchtwegfunktion bei verriegelten Türen kann – abhängig von lokalen Regelungen – der Einsatz von zugelassenen Notentriegelungssystemen vorgeschrieben sein (siehe Artikel S. 27).

Antriebe für Teleskop-Schiebetüren mit und ohne Fluchtwegfunktion FST



Automatische Teleskop-schiebetürantriebe erlauben breite Durchgänge mit vergleichsweise schmalen Anlagen. Nicht nur deshalb sind sie vielseitig einsetzbar, auch für Flucht- und Rettungswegtüren mit einer Öffnungsweite bis zu 4000 mm.

Anlagenmasse und max. Türflügelgewicht

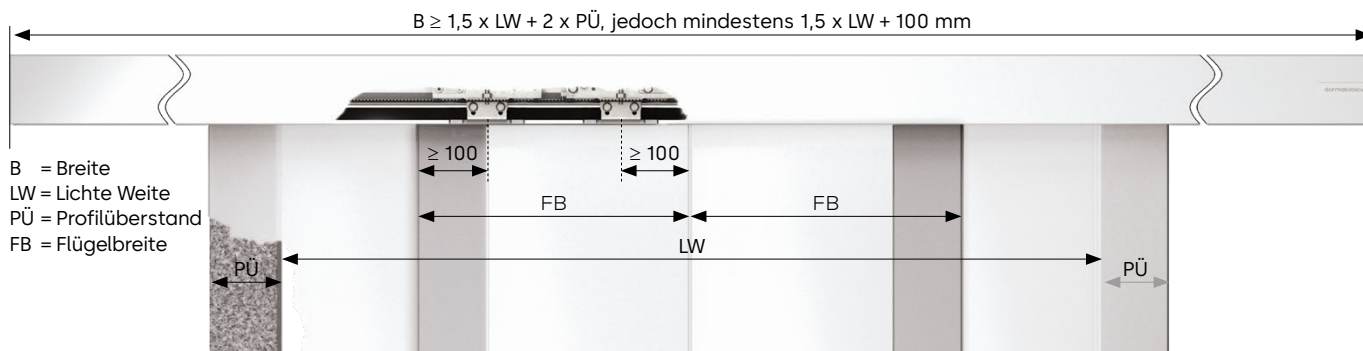
Türparameter	Einseitig öffnend, 2-flügelig		Zweiseitig öffnend, 4-flügelig	
	ES 250 PRO T ES 250 PRO T FST	ES 400 PRO T ES 400 PRO T FST	ES 250 PRO T ES 250 PRO T FST	ES 400 PRO T ES 400 PRO T FST
Max. Türflügelgewicht	2 x 75 kg	2 x 100 kg	4 x 75 kg	4 x 100 kg
Durchgangsweite LW*	800 – 2400 mm		1400 – 4000 mm	
Durchgangshöhe LH	2000 – 3000 mm		2000 – 3000 mm	

Überschlägige Bestimmung des Türflügelgewichtes

$$\text{Türflügelgewicht} = \frac{\text{LH [m]} \times \text{LW [m]} \times \text{Glasgewicht [kg/m}^2\text{]}}{\text{Anzahl der Türflügel}}$$

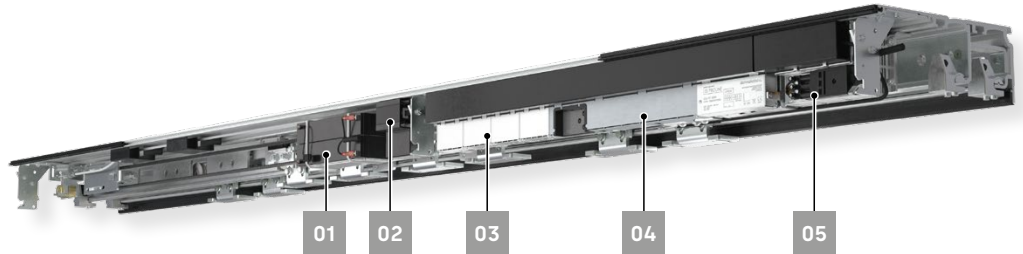
Gebräuchliche Glasgewichte: 10 mm Glasdicke z. B. ESG 10: 25 kg/m², 12 mm Glasdicke z. B. ISO 22, 2 x VSG 6: 30 kg/m²
Ab einem Flügelgewicht von 2 x 75 kg bzw. 4 x 75 kg ist die Verwendung einer Antriebsabhängung erforderlich.

* Die Mindest-Durchgangsweite für Fluchtweg-Schiebetüren ist in den jeweiligen Landesbauverordnungen festgelegt und kann u. U. abweichen. Die konkret ausführbaren Maximalmasse ergeben sich aus der jeweiligen Türplanung, den Türanforderungen und sind abhängig vom gewählten Profilsystem.



Fluchtwegschiebetüren sind nur mit baumustergeprüften dormakaba-Profilsystemen zugelassen

- 01 Akku
- 02 Door Pilot Interface
- 03 Erweiterungsmodule
- 04 Drive Unit
- 05 Netzteil



Technische Daten Teleskop-Schiebetürantriebe

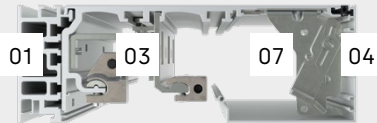
Türparameter	Standard-Schiebetür		Fluchtweg-Schiebetür	
	ES 250 PRO T	ES 400 PRO T	ES 250 PRO FST	ES 400 PRO FST
min. Antriebslänge	1,5 LW+100	1,5 LW+100	1,5 LW+100	1,5 LW+100
Antriebstiefe in mm	252	252	252	252
Antriebshöhe in mm	100	100	100	100
Einsatz in Flucht- und Rettungswegen	-	-		
Kraftbegrenzung gemäss EN 16005/DIN 18650	●	●	●	●
Betriebsgeräusch	<47 dB(A)	<47 dB(A)	<47 dB(A)	<47 dB(A)
Einstellungen				
Öffnungsgeschwindigkeit (schrittweise einstellbar)	10 – 70 cm/s	10 – 90 cm/s	ca. 20 – 70 cm/s	ca. 20 – 90 cm/s
Schliessgeschwindigkeit (schrittweise einstellbar)	10 – 70 cm/s	10 – 90 cm/s	10 – 70 cm/s	10 – 90 cm/s
Schleichgeschwindigkeit AUF	0 – 9 cm/s	0 – 9 cm/s	0 – 9 cm/s	0 – 9 cm/s
Schleichgeschwindigkeit ZU	3 – 9 cm/s	3 – 9 cm/s	3 – 9 cm/s	3 – 9 cm/s
Offenhaltezeit, Offenhaltezeit Nacht/Bank	0 – 180 s	0 – 180 s	0 – 180 s	0 – 180 s
Auffahrverzögerung Nacht/Bank	0 – 10 s	0 – 10 s	0 – 10 s	0 – 10 s
Teilöffnung	25 – 400 cm	25 – 400 cm	25 – 400 cm	25 – 400 cm
Schleichfahrtstrecke AUF/ZU	0 – 30 cm	0 – 30 cm	0 – 30 cm	0 – 30 cm
Spannungsversorgung				
Anschlussspannung	230 V, 50/60 Hz	230 V, 50/60 Hz	230 V, 50/60 Hz	230 V, 50/60 Hz
Leistungsaufnahme	130 W	180 W	130 W	180 W
Bauseitige Absicherung	10 A	10 A	10 A	10 A
Schutzart	IP 20	IP 20	IP 20	IP 20
Spannungsversorgung für externe Geräte bei Netzbetrieb	24 V DC/2A	24 V DC/2A	24 V DC/2A	24 V DC/2A
Spannungsversorgung für externe Geräte bei Netzausfall (Akkubetrieb)	Optional 21–27 V DC/2A	Optional 21–27 V DC/2A	21–27 V DC/2A	21–27 V DC/2A
Temperaturbereich	-20 – + 60 °C	-20 – + 60 °C	-20 – + 60 °C	-20 – + 60 °C
Zulässige Luftfeuchtigkeit (relativ) (nicht kondensierend)	max. 93 %	max. 93 %	max. 93 %	max. 93 %
Normierungen und Prüfungen				
Geprüft entsprechend Niederspannungsrichtlinien und EMV-Richtlinie	●	●	●	●
Getestete Überwachung der Nebenschliesskanten zur Erfüllung der Deutschen Norm DIN 18650 und EN 16005	●	●	●	●
Fertigung nach ISO 9001	●	●	●	●
Umwelt Produktdeklaration nach ISO 14025, Programmhalter: Institut Bauen und Umwelt e.V.	●	●	●	●

Antriebsprofile

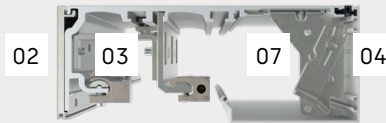
Profile für 100 mm und 150 mm Bauhöhe, für Durchgangs- oder Wandmontage ermöglichen die Anpassung an alle denkbaren Einsatzgebiete. Das mechanische Basissystem, mit einer geringen Anzahl von Komponenten, ist für beide Bauhöhen gleich.

- 01 LM Träger
- 02 Montageprofil
- 03 Antriebsprofil
- 04 Innenverkleidung in 100 mm Antriebshöhe
- 05 Sensorikverkleidung in 100 mm Antriebshöhe
- 06 Innenverkleidung in 150 mm Antriebshöhe
- 07 Blendenhalter

**Durchgangsmontage
100 mm**



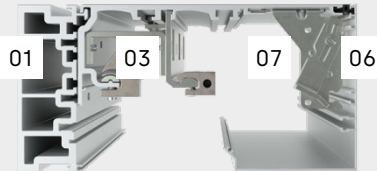
**Wandmontage
100 mm**



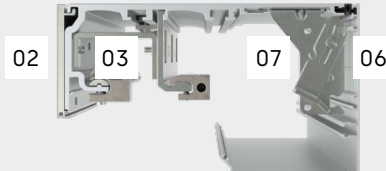
**Wandmontage,
100 mm mit Sensorikverkleidung**



**Durchgangsmontage
150 mm**

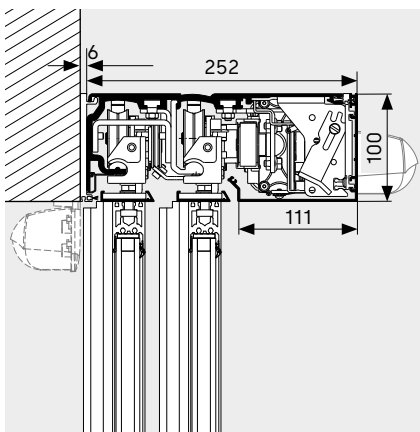


**Wandmontage
150 mm**

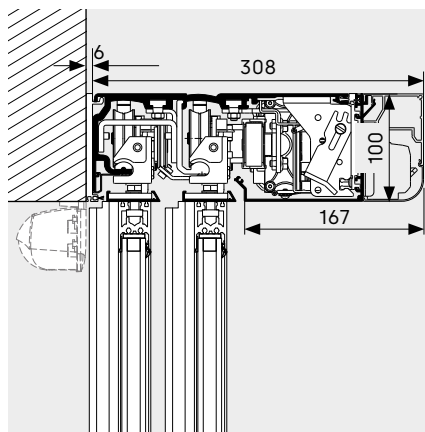


Exemplarische Darstellung Türquerschnitt (Antrieb und Fahrflügel)

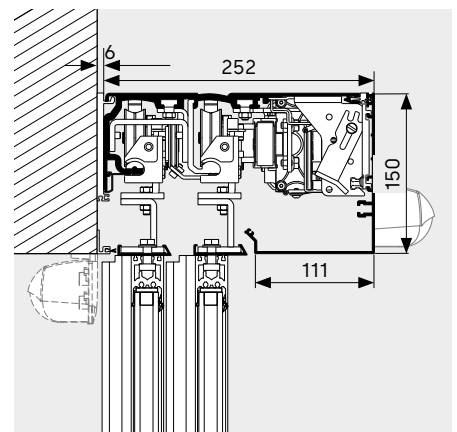
Exemplarische Darstellung Türquerschnitt mit Wandmontage, Antriebshöhe 100 mm



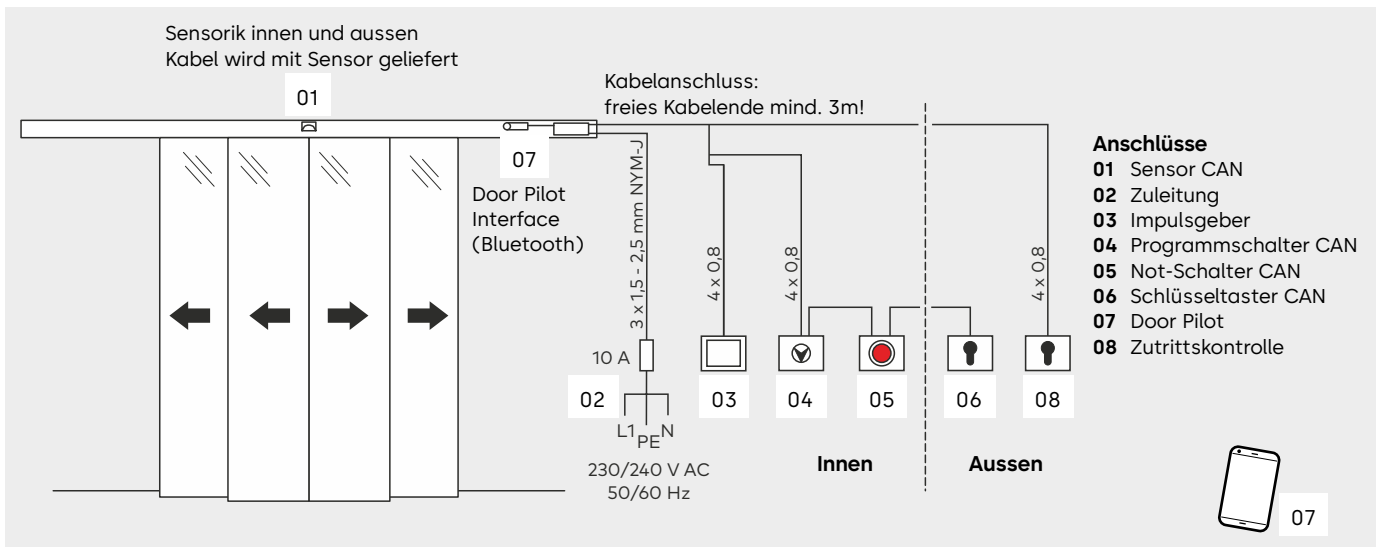
Exemplarische Darstellung Türquerschnitt mit Wandmontage, Sensorverkleidung, Antriebshöhe 100 mm



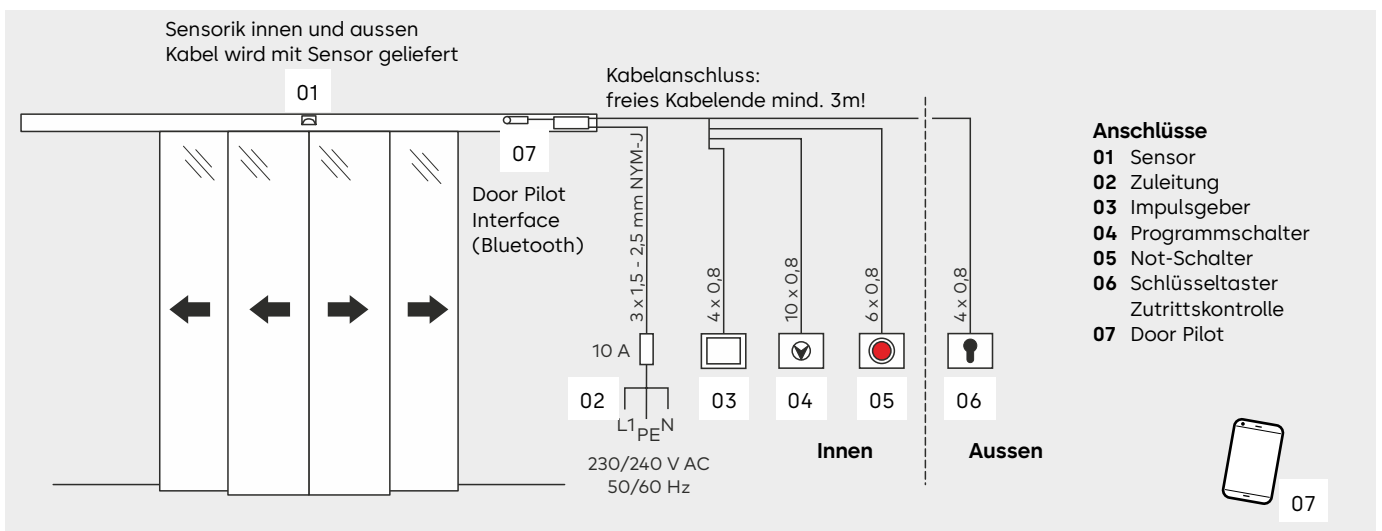
Exemplarische Darstellung Türquerschnitt mit Wandmontage, Antriebshöhe 150 mm



Anschlüsse mit CAN-Bus Technologie



Anschlüsse konventionelle Technik



Hinweis für Installation von automatischen Schiebetüren in Fluchtwegen in der Schweiz:

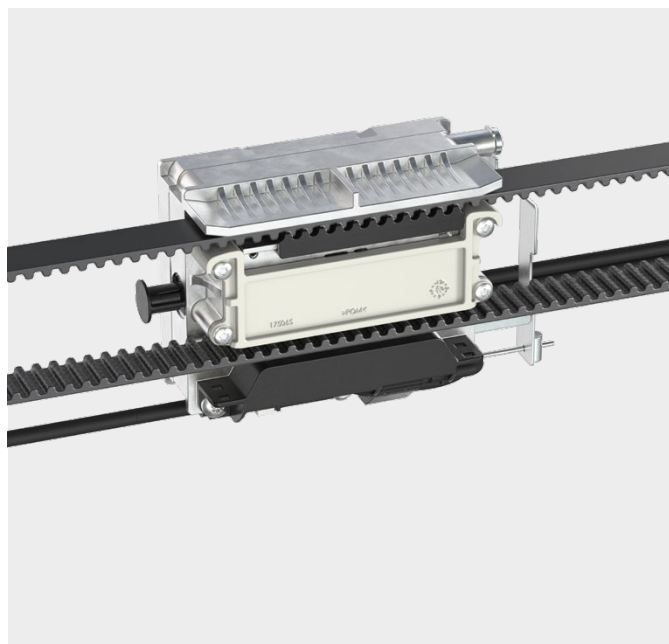
Zur Gewährleistung der Fluchtwegfunktion bei verriegelten Türen kann – abhängig von lokalen Regelungen – der Einsatz von zugelassenen Notentriegelungssystemen vorgeschrieben sein (siehe Artikel S. 27).

Verriegelungen

Zur Vermeidung eines unbefugten Zutritts ins Gebäude durch das Öffnen der Schiebetür bietet dormakaba verschiedene Verriegelungsvarianten für den ES PROLINE an.

Elektromechanische Riemenverriegelung

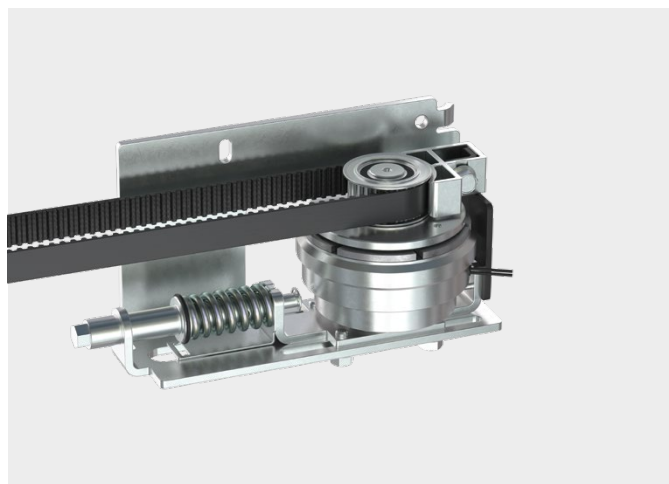
Die selbsteinstellende Verriegelung ist direkt an der Drive Unit des Antriebs angebracht. Die standardmässige Verriegelungsabfrage erhöht die Betriebssicherheit der Tür. Die Verriegelung ist ab Werk auf die Funktion bistabil eingestellt, das bedeutet, dass der Verriegelungsstatus bei Stromausfall beibehalten wird. Die Ausführung mit anderen Funktionen (monostabil mit Failsafe: Öffnen der Verriegelung bei Stromausfall und Failsecure: Schliessen der Verriegelung bei Stromausfall) sind ebenfalls erhältlich.



Magnetverriegelung (FIA) für Flucht- und Rettungswegtüren

Mit der Magnetverriegelung und der Steuerungsvariante ES PROLINE ist es zulässig, eine Fluchtwegschiebetür in allen Automatik-Programmschalterstellungen zu verriegeln, obwohl sich Personen im Gebäude aufhalten. Das Verriegelungssystem ist TÜV baumustergeprüft und benötigt keine Zustimmung im Einzelfall.

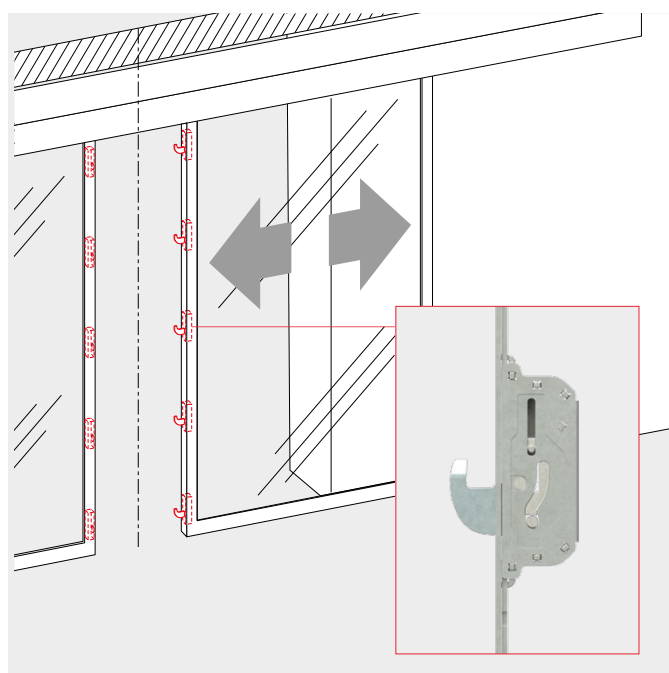
Diese Variante ist geeignet für alle Objekte mit 24-Stunden Dauernutzung wie SB-Zonen in Banken, Hotels, Krankenhäuser, Schulen usw. Alle Personen können das Gebäude im Notfall sicher verlassen und die Tür bietet Schutz vor ungebetenen Gästen.



Elektromotorische Hakenverriegelung

Diese besonders widerstandsfähige Mehrpunktverriegelung bietet sehr hohen Schutz vor Einbruch bei Standardschiebetüren und Türen der Widerstandsklasse RC2/RC3 (Türen mit erhöhtem Einbruchschutz sind serienmässig mit dieser Verriegelung ausgestattet). Zur Verriegelung einer Tür werden fünf massive Schwenkriegel motorisch ausgefahren. Mechanische Entriegelungen (Handentriegelung) zur manuellen Öffnung einer Tür sind optional erhältlich.

Für alle Arten von mechanischen Verriegelungen gilt bei Türen in Flucht- und Rettungswegen: Ein Verriegeln ist nur dann zulässig, wenn sich keine Personen im Gebäude aufhalten.

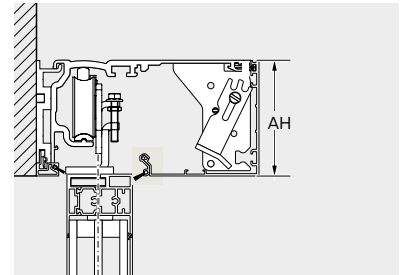


Antriebsverkleidungen



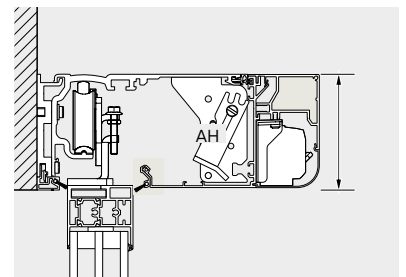
Standardverkleidung

Die Standardverkleidung für ES PROLINE Antriebe ist in zwei verschiedenen Ausführungen erhältlich, Antriebshöhe (AH) = 100 mm oder 150 mm. Durch die serienmäßigen Blendenhalter kann die Verkleidung in drei unterschiedlichen Positionen geöffnet werden.



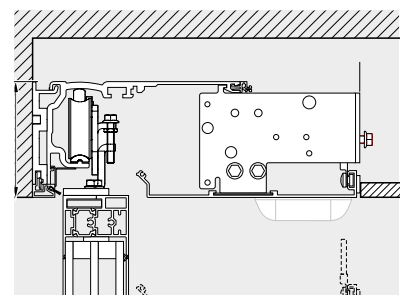
Sensorverkleidung

Für besonders hohe Designanforderungen bietet die Sensorverkleidung die richtige Lösung. Sie ermöglicht ein optisch ansprechendes Design der Tür mit 100 mm Antriebshöhe AH. Sensoren für die Aktivierung und Absicherung werden in das Antriebssystem integriert. Störende Aufsätze und Aufbauten können so vermieden werden. Die Sensorverkleidung ist für Türen mit einer Durchgangshöhe von max. 3000 mm zugelassen.



Integralverkleidung

Mit der Integralverkleidung kann ein ES PROLINE Antrieb elegant in eine abgehängte Decke integriert werden. Durch die nach unten abnehmbare Antriebsabdeckung bleiben alle Antriebskomponenten für Wartungsarbeiten sehr gut zugänglich. Spezielle Zubehörsets erlauben es ausserdem, die Sicherheitsensoren in die Verkleidung zu integrieren, so dass die volle Höhe im Durchgangsbereich nutzbar bleibt.



Zusätzliche Antriebsabhängung

Bei sehr schweren Anlagen kann die Laufschiene (Antriebseinheit) mit einer zusätzlichen Abhängung stabilisiert werden.



Funktionen der Grundsteuerung und der optionalen Erweiterungsmodule



Mit der Grundsteuerung der Schiebetürantriebe ES PROLINE können bereits eine Vielzahl an Funktionen umgesetzt werden. Die optionalen Erweiterungsmodule ermöglichen die Umsetzung verschiedener Sonderfunktionen sowie den Anschluss konventionellen Zubehörs, welches nicht auf CAN-Bus Technologie basiert.

Funktionen Grundsteuerung	PRO	PRO FST
Apothekenschaltung/Apothekenöffnung Die Tür kann – ausser in der Programmschalterstellung "Aus" – zusätzlich in einer Teiloffenposition verriegelt werden. Dies ermöglicht z. B. in einer Apotheke eine sichere Ausgabe von Waren ausserhalb der Geschäftszeiten.	●	●
Türzustandsmeldungen Mit dieser Funktion können Zustände der Tür ausgegeben werden. Z. B. Tür auf / zu / verriegelt, Anlage störungsfrei, aktuelle Türposition.	●	●
Panikschliessen Diese Funktion bewirkt eine sofortige Schliessung der Tür unter Ausblendung der Durchgangsabsicherung und der Kraftbegrenzung. Diese Funktion ist nur in bestimmten Ländern zulässig (Regionale Vorschriften beachten).	●	–
Klingelkontakt Zum Anschluss einer bauseitigen Klingel o. akustischen Signalgebers.	●	●
Schleusensteuerung/Schleusenfunktion Die Schaltung der Türen als Personenschleuse ist möglich (nicht bei Fluchtweganlagen).	●	–
Synchronbetrieb Zwei einseitig öffnende Türen können z. B. zu einer grossen zweiflügeligen Tür geschaltet werden, um besonders grosse Öffnungsweiten bzw. Türflügelgewichte zu realisieren.	●	●
Totmannschaltung Die Tür kann im Tastbetrieb geöffnet oder geschlossen werden.	●	●
Nachtbank-Funktion Ermöglicht den Anschluss von Zutrittskontrollen, Schlüsseltastern etc. in der Programmschalterstellung "Aus". Die Tür entriegelt – öffnet – schliesst – verriegelt.	●	●
Notauf	–	●
Nothalt	●	–
Parametrierbare Teilöffnungsweite	●	●
Slide and Go Über leichtes Anschieben des Türflügels kann ein Öffnungsimpuls ausgelöst werden.	●	●
Störungsentriegeln/Störungsverriegeln Im Falle einer Anlagenstörung kann gezielt ein Schliessen und Verriegeln oder ein Entriegeln und Öffnen ausgelöst werden.	●	●
Feuerweherschaltfunktion Dient zum gezielten Öffnen und Schliessen der Tür über einen separaten Signaleingang.	●	●

● Funktion kann über die vier programmierbaren Ein- und Ausgänge umgesetzt werden. – Funktion ist nicht umsetzbar

Erweiterungsmodule	PRO	PRO FST
Erweiterungsmodul 4 I/O Das 4 I/O Modul verfügt über vier Ein- und vier Ausgänge. Es lassen sich die Funktionen der Grundsteuerung umsetzen, wenn die Anschlüsse der Grundsteuerung bereits belegt sind. Jeweils nur ein Modul einsetzbar.	○	○
Erweiterungsmodul Sicherheit und Aktivierung (SiAK) Das Erweiterungsmodul Sicherheit und Aktivierung (SiAK) dient zum Anschluss von konventionellem Zubehör (nicht CAN-Bus fähig) wie Sensorik und Radarmeldern. Es können Absicherungssensoren entweder für die Hauptschliesskante (HSK) oder für die Nebenschliesskante (NSK) angeschlossen werden. Für die Kombination der Absicherungsfunktionen (HSK / NSK) werden zwei Module benötigt.	○	○
Erweiterungsmodul Programmschalter (BAS) Dient zum Anschluss eines herkömmlichen Programmschalters (Betriebsartenschalter/BAS), der nicht auf CAN-Bus Technologie basiert. Jeweils nur ein Modul einsetzbar.	○	○

○ Optional – Nicht erweiterbar

Door Pilot App



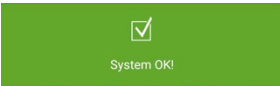
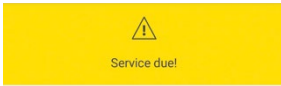
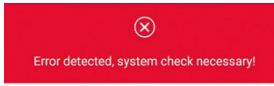
Die dormakaba Door Pilot App ermöglicht die Steuerung der Automattür einfach über das Smartphone. Antriebe der ES PROLINE Reihe können optional mit dem Door Pilot Interface ausgestattet werden. Die App ist als iOS und Android Version in den jeweiligen App Stores verfügbar.

Programmschalterfunktionen

Nutzen Sie 6 verschiedene Funktionen:

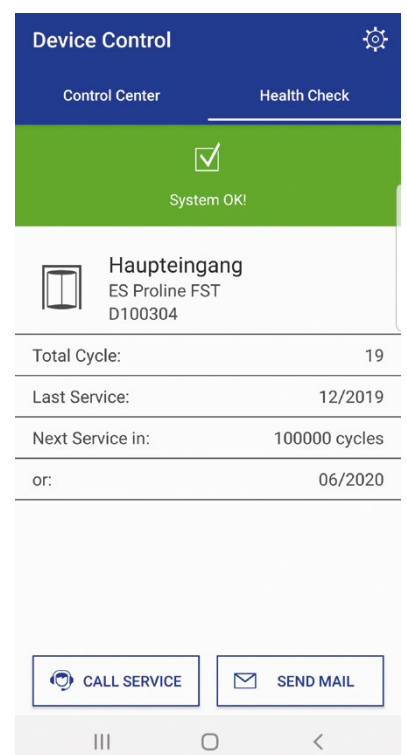
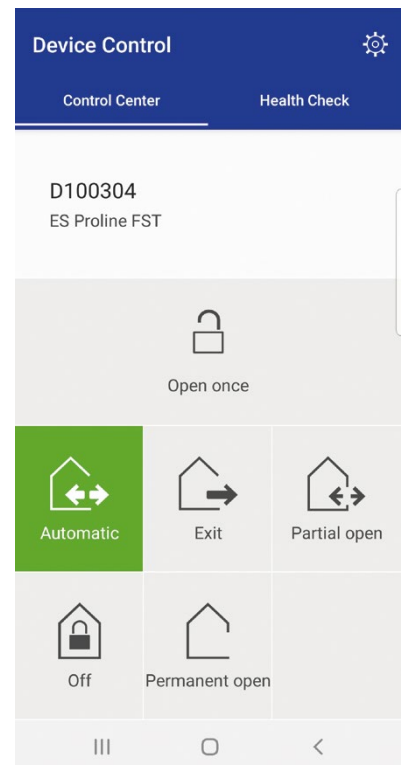
Automatik	Begehung von innen und aussen – gut geeignet für normale Öffnungszeiten
Teilöffnung	Begehung von innen und aussen mit reduzierter Öffnungsweite – optimale Funktion für kalte Wintertage.
Ausgang	Begehung nur von innen – ideal kurz vor Geschäftsschluss.
Dauerauf	Tür ist permanent geöffnet – geeignet für Transportzwecke oder zum Lüften.
Aus	Tür bleibt geschlossen (ggf. verriegelt) und kann nur über Änderung der Programmschalterstellung oder einen extern angesteuerten Impuls geöffnet werden.
Einmal-Öffnung	Zur bequemen Öffnung im Nahbereich (nicht möglich in der Programmschalterstellung „Aus“).

Tür-Zustandsmeldungen

 System OK!	 Service due!	 Error detected, system check necessary!
System fehlerfrei	Wartung fällig	Fehler erkannt, Service fällig

Kundennutzen

- Ergänzung zum Programmschalter, komfortable Bedienung durch Smartphone
- Einfache Funktionsüberprüfung ohne Fachwissen möglich.
- Keine Einbindung in vorhandene Gebäudenetzwerke erforderlich.
- Vereinfachte/direkte Erreichbarkeit des dormakaba Service durch direkte Kontaktfunktion



Auswahl aus dem vielfältigen Zubehör von dormakaba

Programmschalter

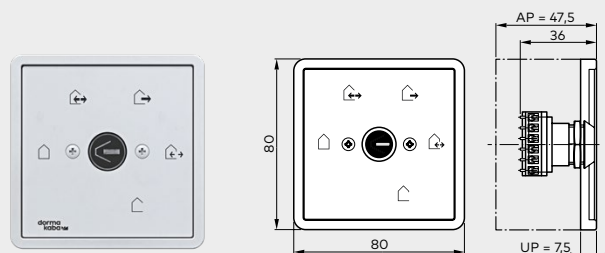
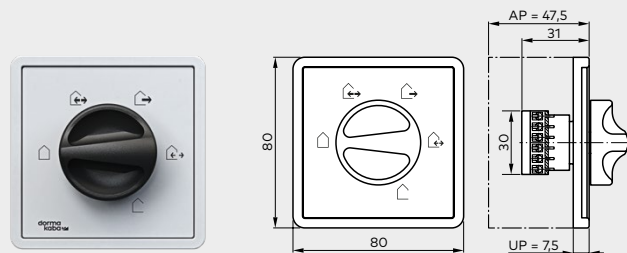
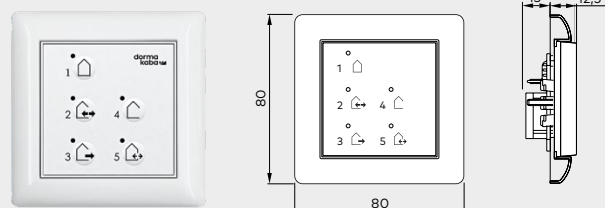
Durch die Kombination mit einem Programmschalter aus dem dormakaba Zubehörprogramm wird das automatische Türsystem individuellen Bedienungsanforderungen gerecht und ist einfach zu handhaben.

Die Programmschalter sind in verschiedenen Ausführungen und für unterschiedlichste Anforderungen konzipiert.

Die Optionen reichen von der mechanischen bis zur voll

elektronischen Ausführung, wahlweise auch über Profil- oder Rundzylinder oder vollelektronische Codierung abschliessbar.

- Bis zu 5 verschiedene Funktionen: Aus, Automatik, Ausgang, Teiloffen, Dauerauf
- Elektronische Programmschalter im Objektdesign System 55 für höchste ästhetische Ansprüche



Programmschalter für Schiebetürantriebe ohne Anforderung an Flucht- und Rettungswege

Bestell-Nr.

EPS Vollelektronischer Programmschalter

im Design System 55, 5-stellig, abschliessbar über Codierung oder zusätzlichen Schlüsseltaster TL-ST S55, Folientastatur, UP, 80 x 80 mm

EPS, mit Rahmen	weiss	16556901150
EPS CAN, ohne Rahmen	weiss	16712501150
AP-Dose		5226933332
EPS CAN (44 x 50 mm)		16712401150

PG-S1 Programmschalter

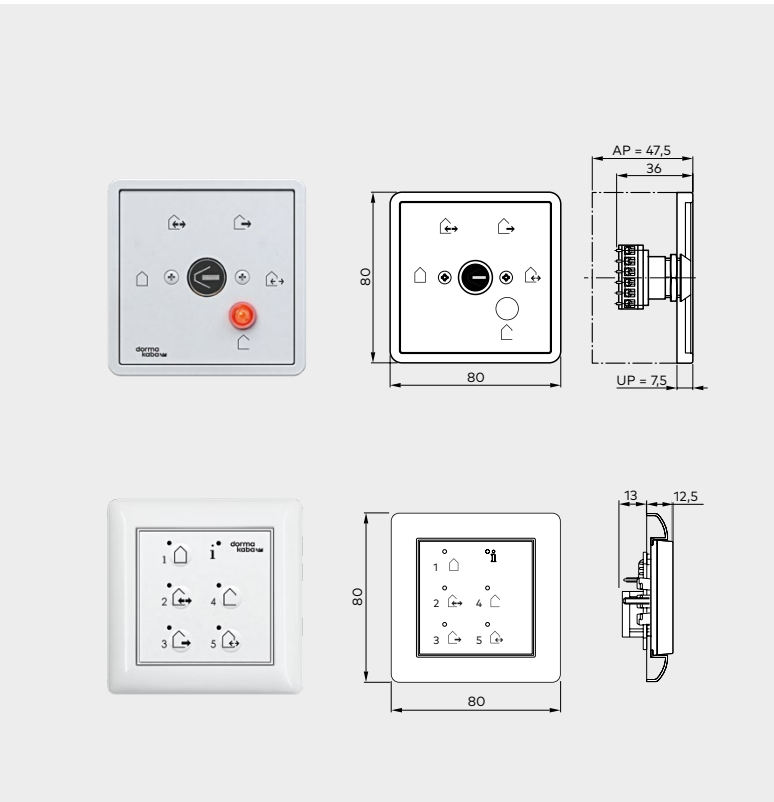
5-stellig, Aluminium, UP, 80 x 80 x 40 mm

PG-S1	weiss, Gira S-Color	19135401150
AP-Dose		5227033332

PG-S2 Programmschalter

5-stellig, abschliessbar, Aluminium, UP, 80 x 80 x 40 mm

PG-S2	weiss, Gira S-Color	19135602150
AP-Dose		5227033332



Programmschalter für Schiebetürantriebe in Flucht- und Rettungswegen

Bestell-Nr.

PG-FST1 Programmschalter

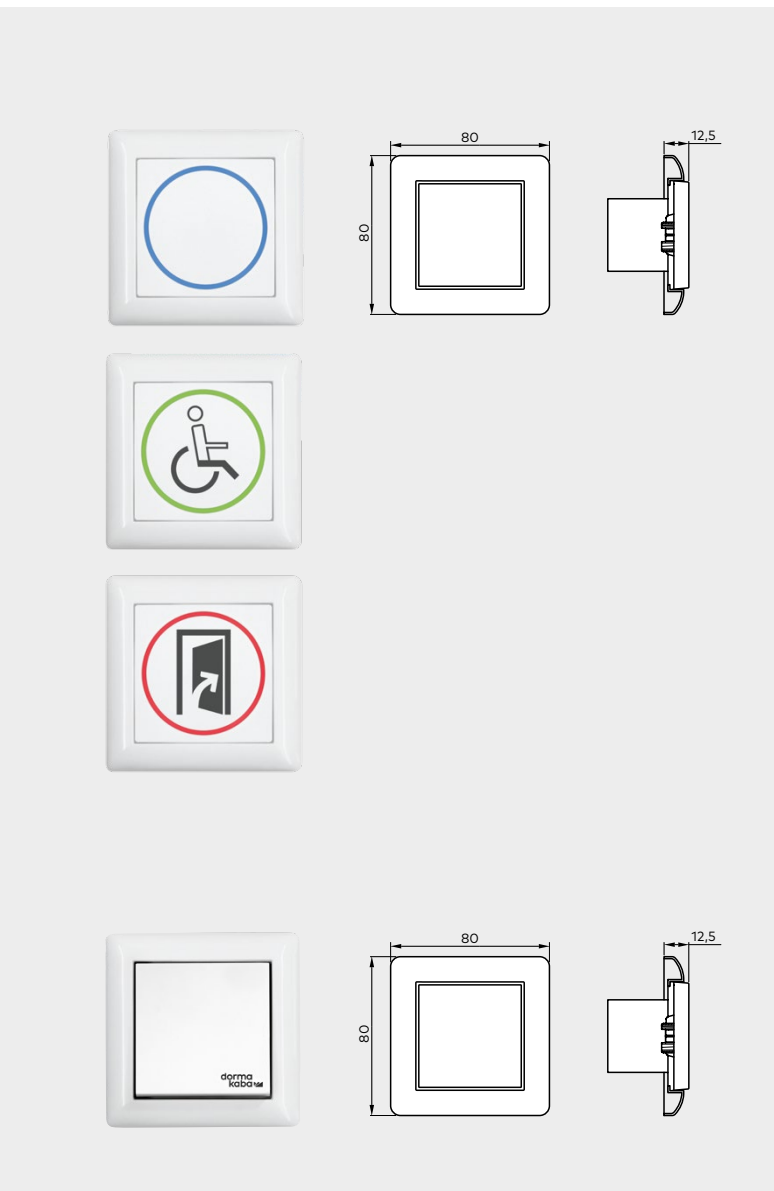
5-stellig, abschliessbar, Aluminium, UP, 80 x 80 x 40 mm

PG-FST1	weiss, Gira S-Color	19135603150
AP-Dose		5080531332

EPS-FST Vollelektronischer Programmschalter

im Design System 55, 5-stellig, abschliessbar über Codierung oder
zusätzlichen Schlüsseltaster TL-ST S55, Folientastatur, UP,
80 x 80 mm

EPS-FST, mit Rahmen	weiss	16556801150
EPS CAN, ohne Rahmen	weiss	16712501150
AP-Dose		5080531332



Taster

Bestell-Nr.

CleanSwitch

berührungsloser Radartaster, System 55,
UP-Montage, Erkennungsbereich einstellbar
10 - 50 cm, Masse: 80 x 80 x 40 mm,
Schaltereinsatz 55 x 55 mm, Farbe: weiss

CleanSwitch	neutral	16737401170
	Rollstuhl	16737501170
	Tür auf	16737601170

Handtaster

Wechsler einpolig, Einfachrahmen, UP, System 55

Handtaster	weiss	19144701170
------------	-------	-------------

Schlüsseltaster

Bestell-Nr.



KT 3-1

1 Schliesskontakt, mit Profil-Halbzylinder nach DIN 18252, Halb 30-32,5 mm, Länge 40,5-43,5 mm, Schliessbartstellung links (90°) (austauschbar gegen Schliessanlagen-Halbzylinder), Schlüssel nur in Nullstellung abziehbar, Aluminium, Metall, 75 x 75 x 60 mm

KT 3-1 UP	UP	05054531332
KT 3-1 AP	AP	05054631332



KT 8

Beschriftung „Auf, Zu“, 2 Schliesskontakte, mit Profil-Halbzylinder nach DIN 18252, Halb 30-32,5 mm, Länge 40,5-43,5 mm, Schliessbartstellung links (90°) (austauschbar gegen Schliessanlagen-Halbzylinder), Schlüssel nur in Nullstellung abziehbar, Aluminium, Metall, 75 x 75 x 60 mm

KT 8 UP	UP	05054831332
KT 8 AP	AP	05054931332



TL-ST S55

Taster mit Wechsler einpolig, für bauseitigen Profil-Halbzylinder nach DIN 18252, Halb 30-32,5 mm, Länge 40,5-43,5 mm, Schliessbartstellung links (90°), mit Abdeckung für System 55, nicht geeignet für AP-Dosen, ohne Profil-Halbzylinder, ohne Rahmen.

TL-ST S55 W	Weiss	56330710
TL-ST S55 S	Silber	56330701
TL-ST S55 A	Anthrazit	56330715



KT 3-2

1 Schliesskontakt mit Profil-Halbzylinder, austauschbar gegen Schliessanlagen-Halbzylinder, Schlüssel nur in Nullstellung abziehbar, Blende zum Wechseln, Beschriftung „Ein, Aus“, Aluminium, UP: 125 x 100 mm, AP: 70 x 90 mm

KT 3-2		05054731332
--------	--	-------------



Schlüsseltaster CAN

Schalter mit Wechsler einpolig, mit Profil-Halbzylinder nach DIN 18252, Halb 30-32,5 mm, Länge 40,5-43,5 mm, Schliessbartstellung links (90°) (austauschbar gegen Schliessanlagen-Halbzylinder), mit Abdeckung für System 55, nicht geeignet für AP-Dosen, ohne Rahmen.

Schlüsseltaster CAN		16715801150
---------------------	--	-------------

LED Sensortaster

Bestell-Nr.



LED Sensortaster

Manueller Impulsgeber, mit Kunststoffrahmen in weiss ähnlich RAL 9016, und Verkehrsgrau, ähnlich RAL 7043

LED Sensortaster		16672601170
------------------	--	-------------



LED Sensortaster, hygienegerecht

Manueller Impulsgeber, Ausführung aus gehärtetem Glas, vollständig vergossen, Tastfläche aus Glas, hygienegerechte Ausführung nach EN 1672-1/2

LED Sensortaster		16672901170
------------------	--	-------------

Notbefehlseinrichtungen

Bestell-Nr.



Notschalter CAN

Notbefehlseinrichtung CAN-Bus, Schaltknopf in rot (Not-Aus) oder grün (Not-Auf), System 55, ohne Rahmen.

Notschalter CAN rot	16718501150
Notschalter CAN grün	16718502150



TL-N S55 konventionell

Hochintensiv beleuchtete Nottasterumgebung mit optischer Anzeige des Verriegelungszustandes, optische und akustische Alarmsirene, sabotagegeschützt unter Glas, ein Schliess- und ein Öffnungskontakt, UP, 80 x 80 mm, System 55, ohne Rahmen

TL-N S55	56330500
----------	----------



Notschalter konventionell

Notbefehlseinrichtungen (Funktion Not-Aus Schaltknopf in Rot oder Funktion Not-Auf, Schaltknopf in grün) mit Zentralplatte in Gelb

NAT 1	Ein Schliess- und ein Öffnungskontakt, Rahmen weiss, UP, 80 x 80 mm, System 55	90400025
NAT 2	Ausführung „Not Auf“ mit grünem Schaltknopf, Rahmen weiss, UP, 80 x 80 mm, System 55	90400035
NAT 4	Ein Schliess- und ein Öffnungskontakt, AP, 68 x 68 mm, UP	05027031332



Abdeckrahmen für Taster und Schalter

Bestell-Nr.



Standard System 55

FR-S55 1	Einfachrahmen, weiss, 80,7 x 80,7	56391110
FR-S55 2	Zweifachrahmen, weiss, 151,8 x 80,7	56391210
FR-S55 3	Dreifachrahmen, weiss, 223,3 x 80,7	56391310

E2 System 55 (ohne Abbildung)

FR-E2W 1	Einfachrahmen, E2 55, weiss, 80,8 x 80,8	56392110
FR-E2W 2	Zweifachrahmen, E2 55, weiss, 151,9 x 80,8,	56392210
FR-E2W 3	Dreifachrahmen, E2 55, weiss, 223,4 x 80,8	56392310
FR-E2S 1	Einfachrahmen, E2 55, silber, 80,8 x 80,8	56392101
FR-E2S 2	Zweifachrahmen, E2 55, silber, 151,9 x 80,8	56392201
FR-E2S 3	Dreifachrahmen, E2 55, silber, 223,4 x 80,8	56392301
FR-E2A 1	Einfachrahmen, E2 55, anthrazit, 80,8 x 80,8	56392115
FR-E2A 2	Zweifachrahmen, E2 55, anthrazit, 151,9 x 80,8	56392215
FR-E2A 3	Dreifachrahmen, E2 55, anthrazit, 223,4 x 80,8	56392315

Aktiv-Infrarotmelder und Kombinationssensoren

Bestell-Nr.



Kombinationssensor IXIO-DT1

Kombinationssensor mit richtungserkennendem Radarmelder und Absicherungsvorhang für Nicht-Fluchtweganlagen, 270 mm breit

IXIO-DT1	schwarz	86800001
	silber	86800002
	weiss	86800003

Kombinationssensor IXIO-DT3

Kombinationssensor mit selbstüberwachtem, richtungserkennendem Radarmelder und Absicherungsvorhang für Fluchtweganlagen, 270 mm breit

IXIO-DT3	schwarz	86800004
	silber	86800005
	weiss	86800006

Absicherungsvorhang IXIO-ST

Absicherungsvorhang (getestet) IXIO-ST zur Schliesskantenüberwachung, 270 mm breit

IXIO-ST	schwarz	86800010
	silber	86800011
	weiss	86800012

Kombinationssensor IXIO-D CAN

Kombinationssensor mit richtungserkennendem Radarmelder und Absicherungsvorhang für Fluchtweg- und Nicht-Fluchtweganlagen in CAN-Bus Technologie, 270 mm breit

IXIO-D CAN	schwarz	86800053
	silber	86800057
	weiss	86800056

Absicherungsvorhang IXIO-S CAN

Absicherungsvorhang (getestet) IXIO-S CAN zur Schliesskantenüberwachung in CAN-BUS Technologie, 209 mm breit

IXIO-S CAN	schwarz	86800055
	silber	86800059
	weiss	86800058

Integrierter Kombinationssensor IXIO-D CAN

Kombinationssensor (ohne Abdeckung) mit selbstüberwachtem, richtungserkennendem Radarmelder und Absicherungsvorhang für Fluchtweg- und Nicht-Fluchtweganlagen, zur Integration in die Sensorverkleidung.

Integrierter IXIO-D CAN	86800050
-------------------------	----------

Integrierter Absicherungsvorhang IXIO-S CAN

Absicherungsvorhang (getestet, ohne Abdeckung) IXIO-S CAN zur Schliesskantenüberwachung in CAN-BUS Technologie, zur Integration in die Sensorverkleidung.

Integrierter IXIO-S CAN	86800052
-------------------------	----------

Zubehör für Aktiv-Infrarotmelder und Kombinationssensoren

Bestell-Nr.



Set Deckeneinbau

Deckeneinbausystem für IXIO-DT, IXIO-S, IXIO-D-CAN und IXIO-S-CAN mit Gehäusebreite 270 mm oder 209 mm

Set Deckeneinbau	schwarz	86800019
	weiss	86800020

Wetterschutzdach

Wetterschutzdach für IXIO-DT, IXIO-ST, IXIO-D-CAN und IXIO-S-CAN mit Gehäusebreite 209mm oder 270mm

Wetterschutzdach	schwarz	86800021
------------------	---------	----------

Befestigungswinkel

Montagewinkel für IXIO-Melder

Befestigungswinkel für Gehäusebreite 270 mm	schwarz	86800016
Befestigungswinkel für Gehäusebreite 209 mm	schwarz	86800018

Zubehör für den Einsatz in der Schweiz

Programmschalter

Bestell-Nr.



Programmschalter EPS CAN EDIZIOdue weiss
für Unterputz-Montage, für bauseitige UP-Dose GR.I,
Symbole: Nacht-Automatik-Winter-Einbahn-Daueroffen
LED Statusanzeige / Störungsanzeige abschliessbar über
Codierung oder zusätzlichen Schlüsseltaster,
Symbole und Logo hellgrau (nur in weiss lieferbar)

Programmschalter EPS CAN EDIZIOdue weiss Einbautiefe 25 mm

2021998



Programmschalterkombination EPS CAN mit Schlüsseltaster CAN EDIZIOdue weiss
für Unterputz-Montage, für bauseitige UP-Dose GR.2xl
Symbole EPS: Nacht-Automatik-Winter-Einbahn-Daueroffen
Symbole Schlüsseltaster: Öffnen-Schliessen und LED-Statusanzeige / Störungsanzeige
für bauseitigen KABA Profil-Halbzyylinder M14/14/32,5, Mitnehmerstellung auf 270 Grad
Symbole und Logo hellgrau (nur in weiss lieferbar)

Programmschalterkombination EPS CAN mit
Schlüsseltaster CAN EDIZIOdue weiss Einbautiefe 35 mm

2022041

Taster

Bestell-Nr.



Not-Auf-Taster
für Unterputz-Montage, für bauseitige UP-Dose GR. I bzw. 2xl
Schaltknopf in rot

Not-Auf-Taster CAN, EDIZIOdue, grün, 1-fach, ohne Piktogramm Einbautiefe 30 mm

2021996

Not-Auf-Taster CAN, EDIZIOdue, grün, 2-fach, mit Piktogramm Einbautiefe 30 mm

2021995

Not-Auf-Taster, EDIZIOdue, grün, 1-fach, ohne Piktogramm Einbautiefe 30 mm

2021896

Not-Auf-Taster, EDIZIOdue, grün, 2-fach, mit Piktogramm Einbautiefe 30 mm

2021895



Impulstaster beleuchtet EDIZIOdue weiss Not-Auf-Taster
für Unterputz-Montage, für bauseitige UP-Dose GR. I
Schaltknopf in grün

Taster beleuchtet CAN, EDIZIOdue, weiss, 1-fach, Einbautiefe 30 mm

2021997

Taster beleuchtet, EDIZIOdue, weiss, 1-fach, Einbautiefe 30 mm

2021294



CleanSwitch Berührungsloser Taster EDIZIOdue weiss
für Unterputz-Montage, für bauseitige UP-Dose GR.I
Symbole: Doppelpfeil
Tastweite 10 - 50 cm
Symbole und Logo schwarz/hellgrau

CleanSwitch Berührungsloser Taster EDIZIOdue Einbautiefe 38 mm

2021942



Impulstaster EDIZIOdue weiss
für Unterputz-Montage, für bauseitige UP-Dose GR.I
Symbole: öffnen, Symbole und Logo hellgrau (auch in schwarz lieferbar)

Impulstaster EDIZIOdue weiss Einbautiefe 25 mm

2021327

Schlüsseltaster



Bestell-Nr.

Schlüsseltaster EDIZIOdue weiss

für Unterputz-Montage, für bauseitige UP-Dose GR.I
für bauseitigen KABA Zylinder 1007F
Symbole: öffnen / schliessen
Symbole und Logo hellgrau
(auch in schwarz lieferbar)

Schlüsseltaster EDIZIOdue weiss Einbautiefe 58 mm

2021326

Schlüsseltaster einbruchhemmend 1 Polig

vorbereitet für bauseitigen KABA Halbzylinder M1514/32,5
Symbole und Logo silber/grau

UP Einbautiefe 55 mm

2081338

AP

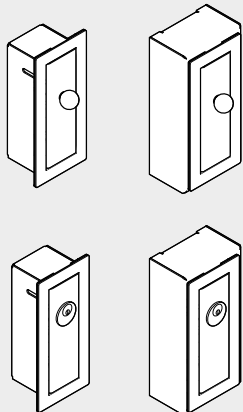
2081982

Schlüsseltaster CAN EDIZIOdue weiss

für Unterputz-Montage, für bauseitige UP-Dose GR.I
für bauseitigen KABA Profil-Halbzylinder M1414/32,5,
Mitnehmerstellung auf 270 Grad
Symbole: Öffnen-Schliessen und LED Statusanzeige
Symbole und Logo hellgrau (nur in weiss lieferbar)

Schlüsseltaster CAN EDIZIOdue weiss Einbautiefe 35 mm

2021999



Notenriegelung (für RC-Varianten)

Bestell-Nr.

Notenriegelung Unterputz

2061841

Notenriegelung Aufputz

2061842

Notenriegelung Unterputz

für Verschlusszylinder KABA M1031 Schlüssel nicht abziehbar (Standard), oder
Option 1061 Schlüssel offen abziehbar

2061845

Notenriegelung komplett Aufputz

für Verschlusszylinder KABA M1031 Schlüssel nicht abziehbar (Standard), oder
Option 1061 Schlüssel offen abziehbar

2061846

LED Sensortaster



Bestell-Nr.

LED Sensortaster

Manueller Impulsgeber, mit Kunststoffrahmen in weiss ähnlich RAL 9016,
und Verkehrsgrau, ähnlich RAL 7043

LED Sensortaster

16672601170

LED Sensortaster, hygienegerecht

Manueller Impulsgeber, Ausführung aus gehärtetem Glas, vollständig vergossen,
Tastfläche aus Glas, hygienegerechte
Ausführung nach EN 1672-1/2

LED Sensortaster

16672901170

Unser Nachhaltigkeitsengagement

Wir setzen uns entlang unserer gesamten Wertschöpfungskette für eine nachhaltige Entwicklung ein und behalten dabei unsere ökonomische, ökologische und soziale Verantwortung gegenüber nachfolgenden Generationen stets im Blick. Nachhaltigkeit auf Produktebene ist ein wichtiger und zukunftsorientierter Ansatz im Bauwesen. Um quantifizierte Daten über Umweltauswirkungen eines Produktes entlang dessen gesamten Lebenszyklus zu geben, stellt dormakaba Umwelt-Produktdeklarationen (Environmental Product Declaration, EPD), basierend auf ganzheitlichen Ökobilanzen, bereit.

www.dormakaba.com/sustainability



Unser Angebot

Automatische Zugangslösungen

Automatiktüren und -antriebe
Sicherheits- und Zugangslösungen



Elektronische Zutrittslösungen

Elektronische Zutritts- und
Zeiterfassungssysteme
Flucht- und Rettungswegsysteme
Hotelzutrittsysteme



Mechanische Zutrittslösungen

Türschliesser
Türtechnik
Mechanische Schliesssysteme



Services

Beratung und Planung
Montage und Inbetriebnahme
Wartung und Reparatur



WN 05521951532, DE, 01/2026
Technische Änderungen vorbehalten



dormakaba.com

dormakaba
Deutschland GmbH
DORMA Platz 1
DE-58256 Ennepetal
T +49 2333 793-0
info.de@dormakaba.com
dormakaba.de

dormakaba
Luxembourg SA
Duchscherstrooss 50
LU-6868 Wecker
T +352 26710870
info.lu@dormakaba.com
dormakaba.lu

dormakaba
Austria GmbH
Ulrich-Bremi-Strasse 2
AT-3130 Herzogenburg
T +43 2782 808-0
office.at@dormakaba.com
dormakaba.at

dormakaba
Schweiz AG
Mühlebühlstrasse 23
CH-8620 Wetzikon
T +41 848 85 86 87
info.ch@dormakaba.com
dormakaba.ch