

## Montageanleitung

WN 056057 45532, 02/20

### Technische Daten:

4 LIYY 3 x 0,14 mm<sup>2</sup>

VdS Klasse C, G 103079

Umweltklasse III

Schutzart: IP 68

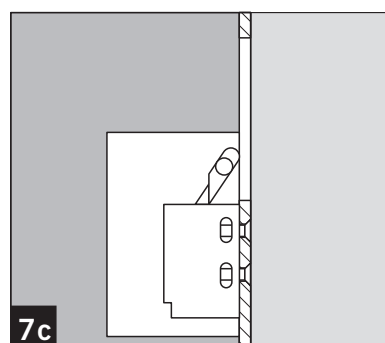
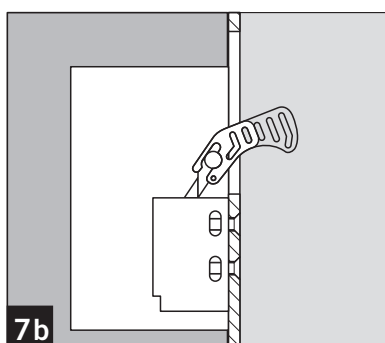
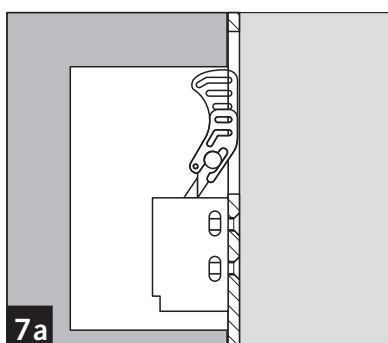
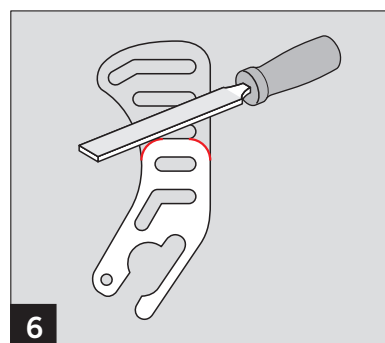
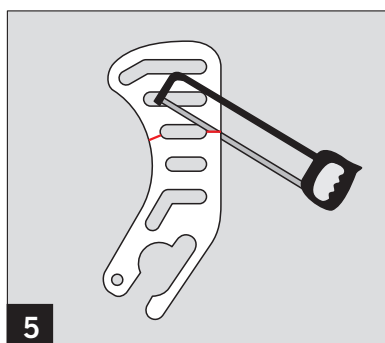
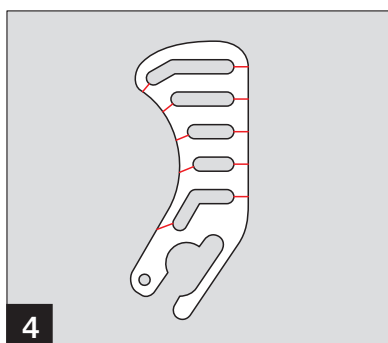
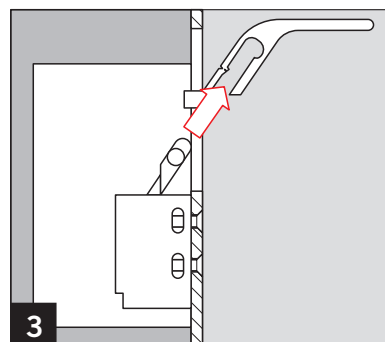
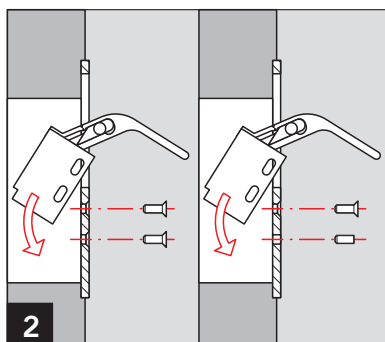
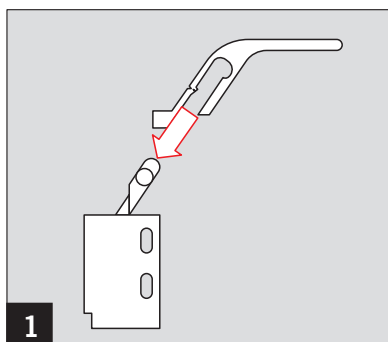
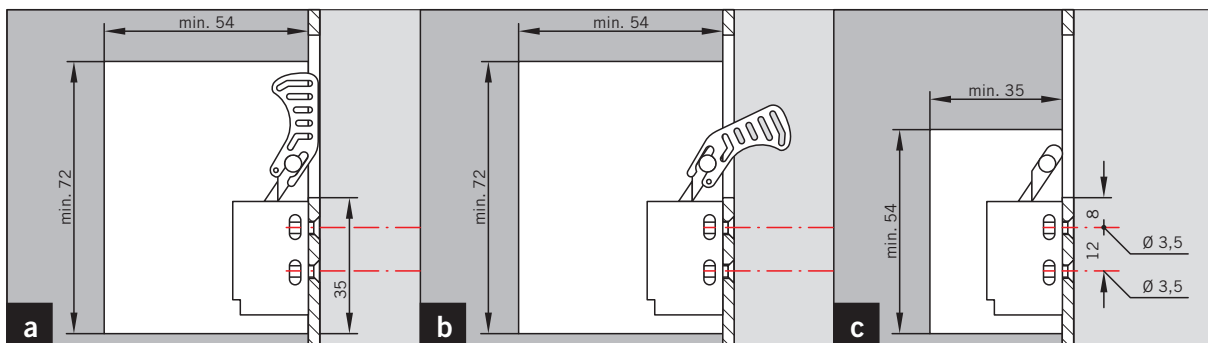
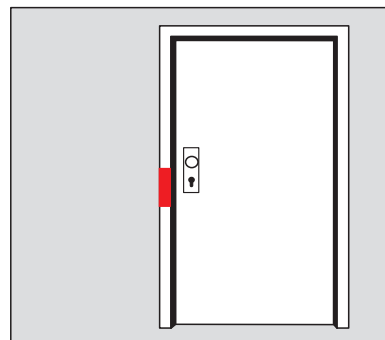
max. elektr. Werte: P = 3 W

(rein ohmisch) U = 30 V DC

I = 0,2 A

Feilspäne nach der Montage vermeiden.

Bei der Notwendigkeit eines VdS-zertifizierten Riegelschaltkontakts stellt dormakaba einen fehlerfreien Riegelausschluss der Tür nur mit dem RK, Artikel-Nr. 15198000, sicher.



Änderungen vorbehalten  
Subject to change without notice