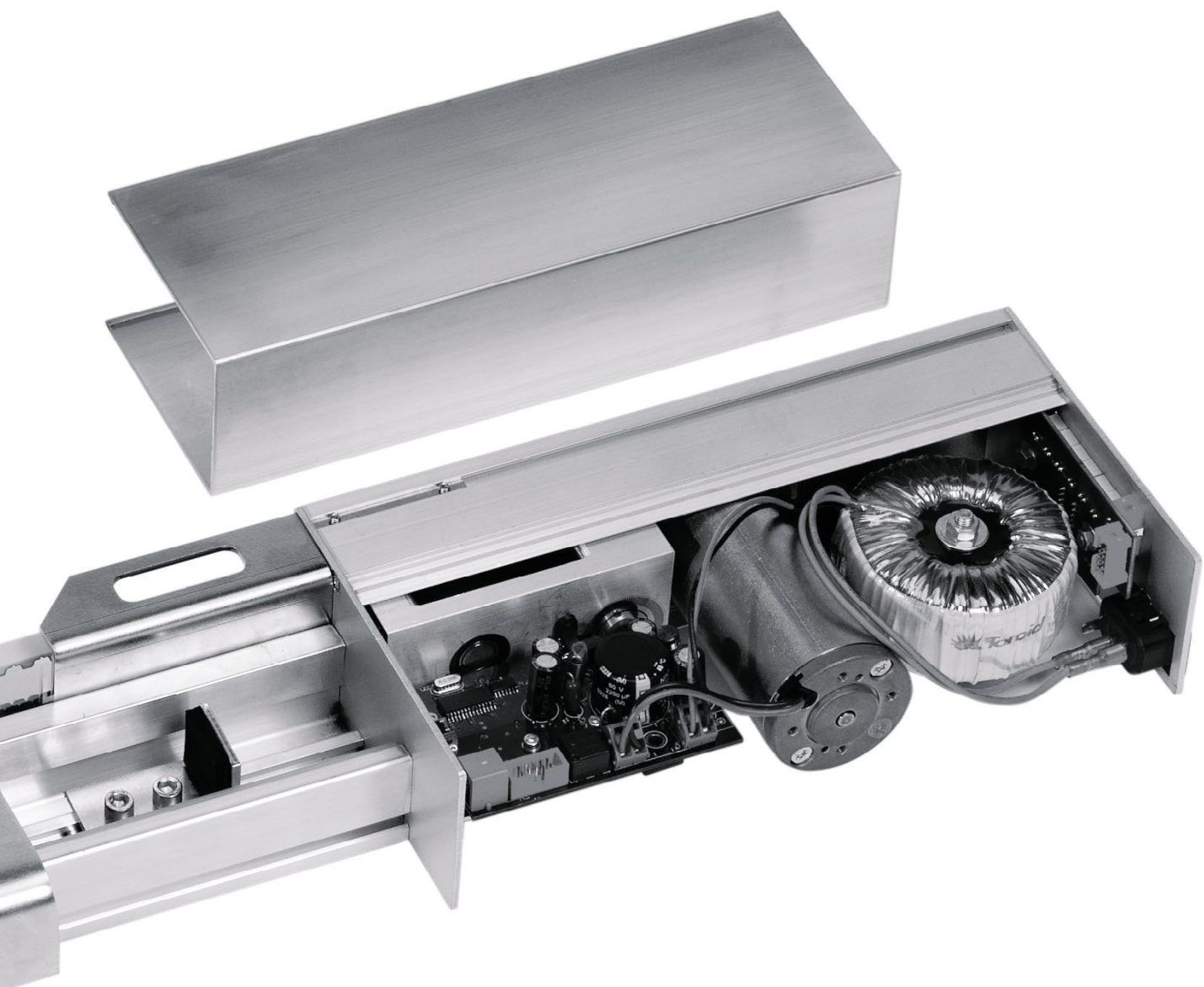


ES 400 System

Schiebetürantrieb

Hospital





ES 400 System – kompakt, sicher und leistungsfähig

Ideal für alle Krankenhaus- anwendungen

Bei den ES 400 Antrieben handelt es sich um ein kompaktes und innovatives Schiebetür-Antriebssystem, schwerpunktmäßig konzipiert für den Einsatz in Krankenhäusern, Kliniken, Instituten oder Labors.

Sein extrem einfacher und wartungsarmer Aufbau bietet die Gewähr für einen problemlosen, zuverlässigen Betrieb und eine lange Lebensdauer.

Für 1- und 2-flügelige Türen

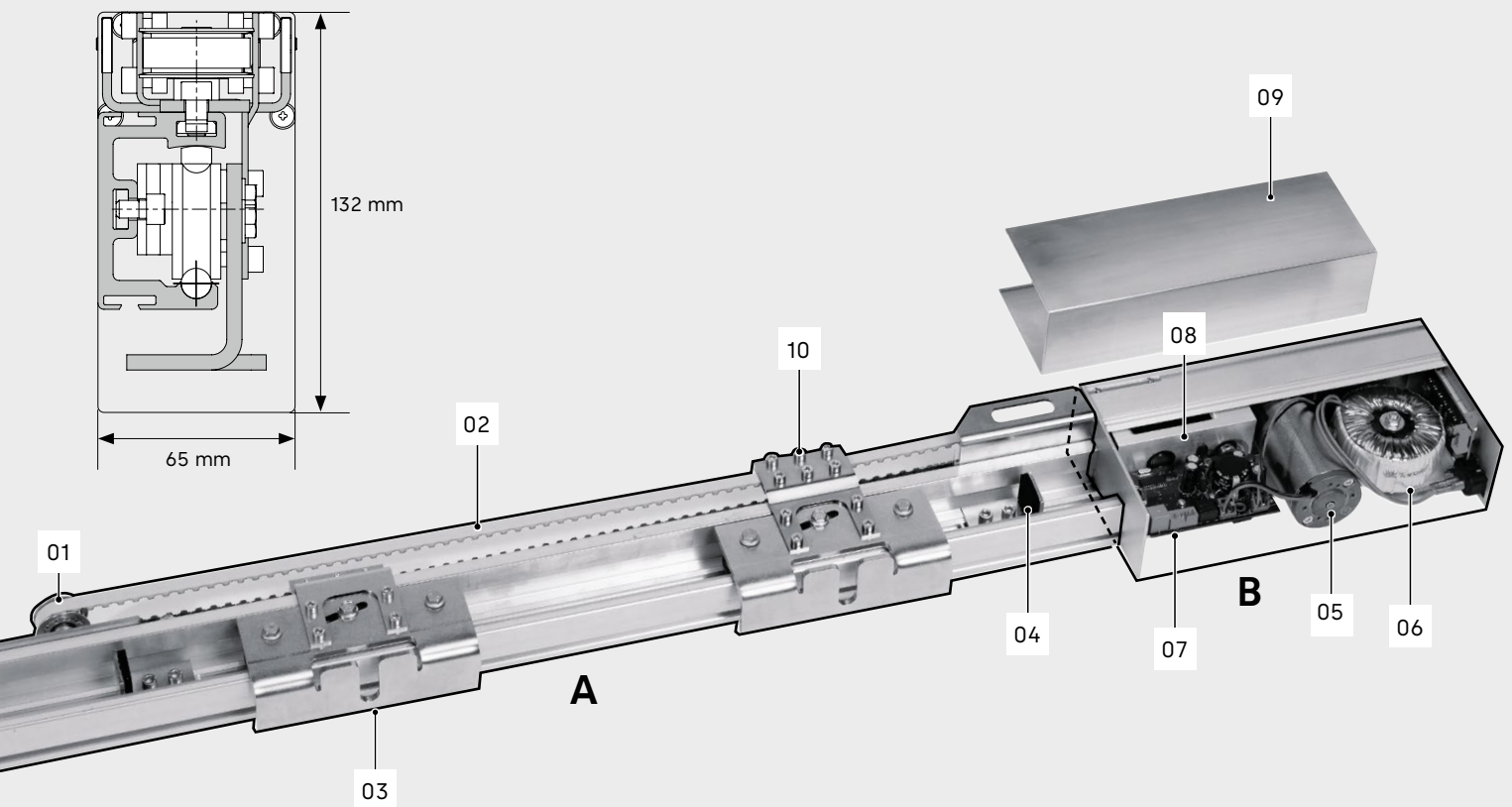
Bei 1-flügeligen Türen bewegt der ES 410 Türflügel mit einem Gewicht bis 200 kg bei Durchgangsweiten bis zu 3 m. Bei Bedarf kann auch auf die Schwerlastausführung zurückgegriffen werden. Hier kann man, bei gleichen Dimensionen, Türflügel bis zu 250 kg leicht bewegen. Auch der Einsatz des ES 420 bei 2-flügeligen Türen ist für hohe Türflügelgewichte bis 2 x 125 kg ausgelegt. Die hohe Fahrdynamik sorgt bei allen Antrieben für harmonische Bewegungsabläufe und ausgezeichnete Laufeigenschaften.

Die erforderlichen Schutzmaßnahmen nach DIN 18650 und EN 16005 ergeben sich aus der jeweiligen Risikobewertung. Klassifizierungsschlüssel nach DIN 18650 und EN 16005.



Merkmale und Vorteile

- Kompakte Bauform
- Hohe Fahrdynamik
- Einsatz in Verbindung mit hohen Türflügelgewichten in Edelstahlausführung
- Selbstlernend
- Parametrierung über Software möglich
- Push & Go Funktion
- Separater Eingang zur Ansteuerung über Brandmeldeanlage (BMI)
- Integrierte Schleusenfunktion für max. 3 Türanlagen
- Automatische Umstellung auf manuelle Schließung



Das Kernstück des ES 400

Die vorkonfektionierte Antriebseinheit, bestehend aus allen erforderlichen elektrischen Komponenten, ist individuell geprüft und erleichtert die Konfektionierung und Wartung von Antrieben

A. Komponenten

- 01 Umlenkrolle
- 02 Zahnriemen
- 03 Laufwagenkopf
- 04 Endstopper
- 10 Mitnehmer

B. Antriebseinheit

- 05 Motor
- 06 Transformator
- 07 Steuerung
- 08 Getriebe
- 09 Gehäuse

Funktionen und technische Daten

Türparameter

1-flügelige Schiebetür (ES 410)	
– Durchgangsweite LW	700 – 3000 mm
– Türflügelgewicht max.	1 x 200 kg
– als Schwerlastausführung	1 x 250 kg
2-flügelige Schiebetür (ES 420)	
– Durchgangsweite LW	800 – 3000 mm
– Türflügelgewicht max.	2 x 125 kg

Technische Daten des Antriebs

Höhe	132 mm
Bautiefe ES 410/ES 420	65 mm
Öffnungs- und Schließkraft max. 150 N	●
Öffnungsgeschwindigkeit (schrittweise einstellbar)	10 – 50 cm/s
Schließgeschwindigkeit (schrittweise einstellbar)	10 – 50 cm/s
Offenhaltezeit	
– Schwesternschaltung (Teiloffen)	0 – 60 s
– Bettenöffnung (volle Öffnung)	0 – 60 s
Anschlussspannung, Frequenz	230 V, 50/60 Hz
Leistungsaufnahme	180 W
Schutzart	IP 20
Temperaturbereich	+ 0 – + 40 °C
Geprüft entsprechend Niederspannungsrichtlinien und EMV-Richtlinie	●
Fertigung nach ISO 9001	●

Steuerungsmodul

Mikroprozessor-gesteuerte Funktionsprogramme	– Aus	●
	– Dauerauf	●
	– Schwesternschaltung (Teiloffen)	●
	– Bettenschaltung (volle Öffnungsweite)	●
	– Umschaltung (Auf/Zu)	●
	– Schleusenschaltung (für bis zu 3 Türen)	●
Selbstlernend		●
Automatische Reversierung		●
Lichtschranken / Lichtvorhänge		●
24-V-Ausgang für externe Verbraucher		●

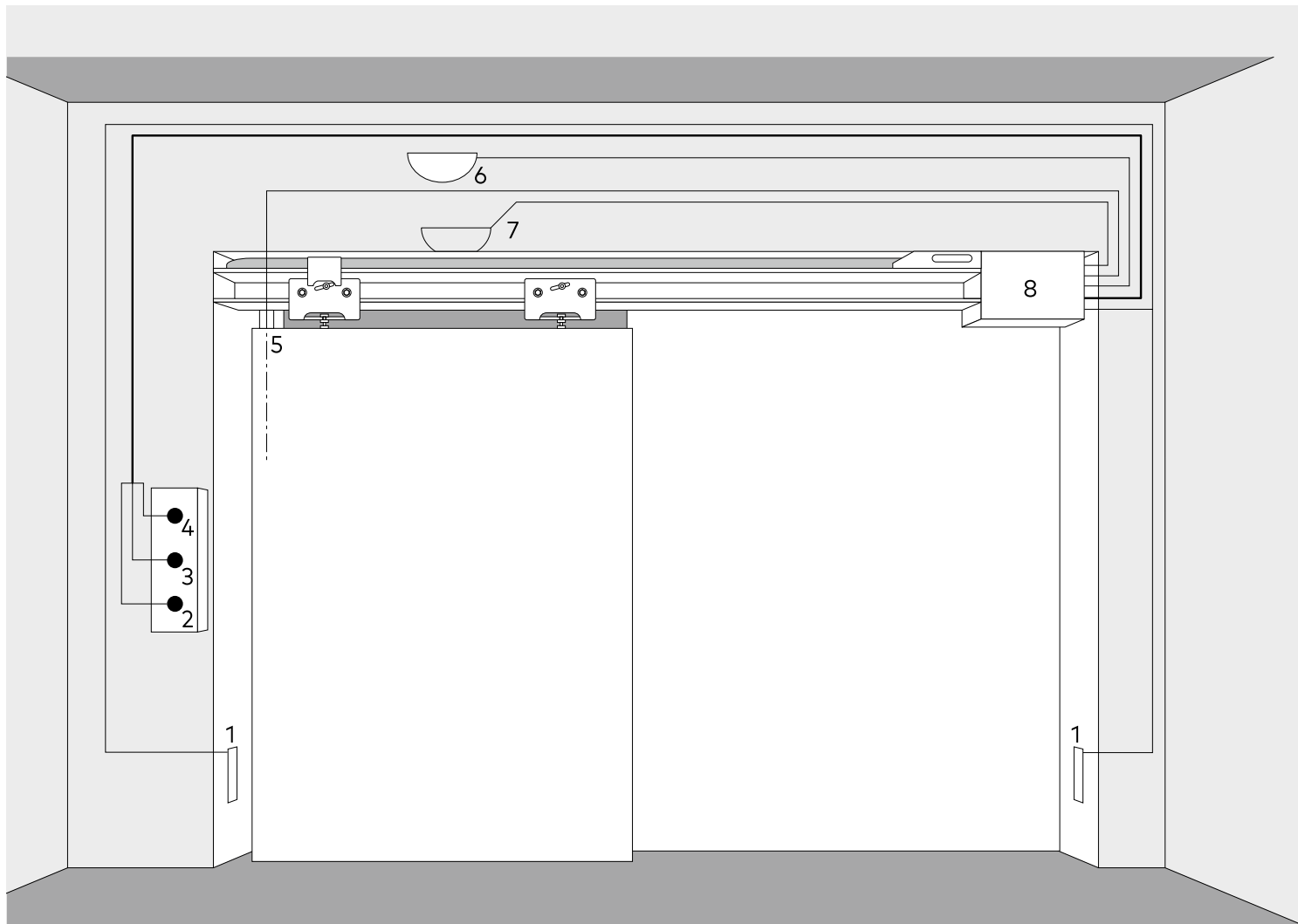
Zusatzausstattungen

Lichtschranken / Lichtvorhänge	○
Notstrommodul USV	○

Bei Bauhöhe unter 2500 mm muss bauseits eine Schutzabdeckung (Antriebsverkleidung) angebaut werden.

● serienmäßig ○ optional

Anschlüsse

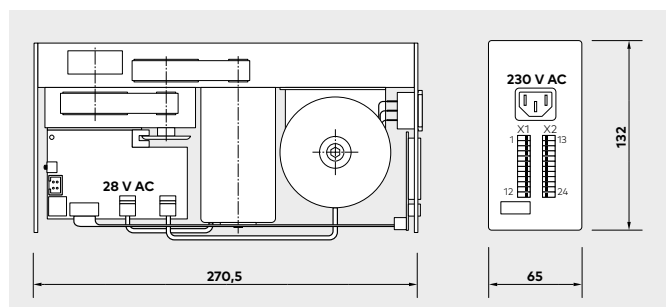


Systemkomponente

- 01** Lichtschranke/Sicherheitssensor
- 02** Impulsgeber „Auffahren“
- 03** Impulsgeber „TEILOFFEN“
- 04** Impulsgeber „DAUERAUF“
- 05** Treibriegelkontakt blockiert Anschlüsse
- 06** Bewegungsmelder außen
- 07** Bewegungsmelder innen
- 08** Steuerung

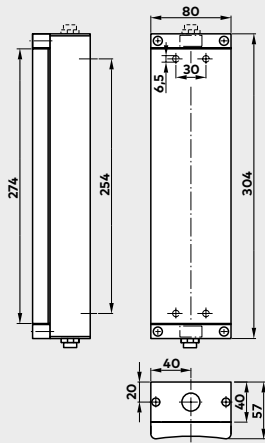
Systemkabel

- 4 x 0,5 mm²
- 2 x 0,5 mm²
- 2 x 0,5 mm²
- 2 x 0,5 mm²
- 2 x 0,5 mm²
- 4 x 0,5 mm²
- 4 x 0,5 mm²



Steuerung

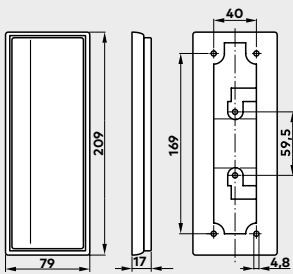
Die extrem kompakte Bauweise ermöglicht einen Einbau in allen Gebäuden mit gängigen Standardzargen.



Ellbogentaster

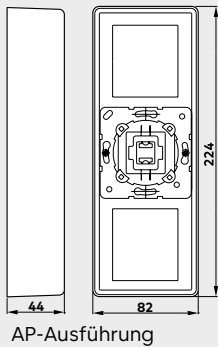
Wandschlag-/Ellbogentaster
UP/AP, 304 x 80 mm
Farbe: Silber

90410015



Wandschlag-/Ellbogentaster
AP, flaches Design,
Kunststoff, 209 x 79 x 17 mm
Farbe: Grau

05080231332

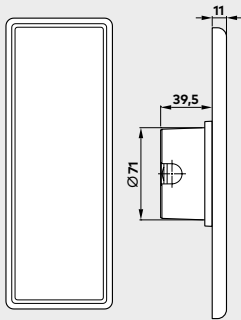


AP-Ausführung

Grossflächentaster
mit AP-Dose,
ohne Tastwippe,
inkl. Schalter, 224 x 82 x 44 mm
Farbe: Silber lackiert
mit UP-Dose, ohne Tastwippe,
inkl. Schalter, 224 x 82 mm
Farbe: Silber lackiert

05095231332

05095531332

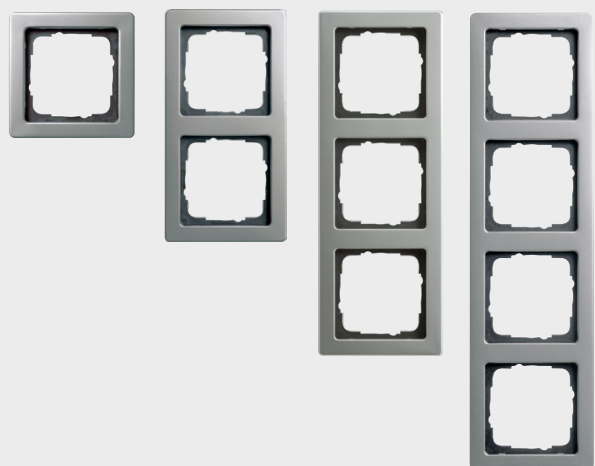


UP-Ausführung

Tastwippe
Edelstahl, für AP/UP-Ausführung, 214 x 70 mm
Edelstahl, für AP/UP-Ausführung, 214 x 70 mm,
mit Beschriftung „Tür auf“ (ohne Abbildung)

05095431332

05095331332



Edelstahltaster

Tastwippen

Edelstahl für System 55, Farbe: silber

neutral

16717501170

Rollstuhl

16717701170

Tür auf

16717601170

auf/verriegelt

16718101170

Teilöffnung

16718001170

Dauerauf

16717901170

Automatik

16717801170

Status Anzeige rot-grün

zur Statusanzeige der Türanlage 24 V

Farbe: rot/grün

16713401170

Dichtset IP 44

für Edelstahltaster System 55

05214633332

Zentraleinsatz

geeignet für System 21 und System 55, UP

05157633332

Abdeckrahmen

für System 55 Taster, Farbe: silber

1-fach für Edelstahltaster

05214233332

2-fach für Edelstahltaster

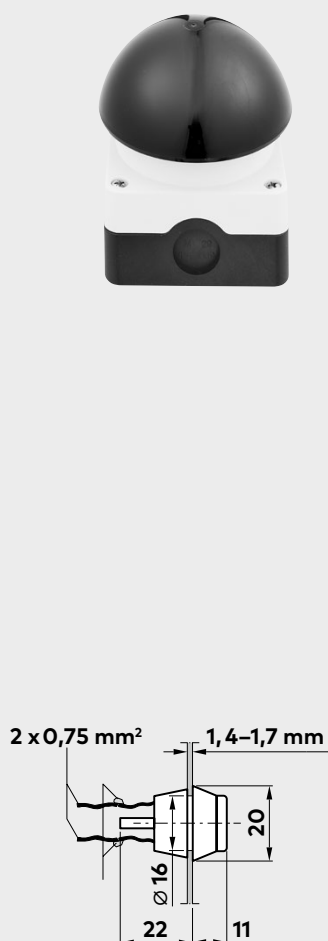
05214333332

3-fach für Edelstahltaster

05214433332

4-fach für Edelstahltaster

05214533332



Sondertaster

Fußtaster (Pilztaster)

Fußtaster in schwerer Ausführung im schwarzen Kunststoffgehäuse. Pilzförmiger Betätigungsknopf mit 94 mm Durchmesser. Schlagfester Kunststoff für den rauen Einsatz in Ausführung Schutzart IP 67. Ausgestattet mit einem Schließkontakt, 98 x 83 x 85 mm (H x B x T)

5026931332

Zugtaster Typ ZT

10 A, 380 V DC, IP 65, komplett mit Montagewinkel, Zugseil, Kugelkopf, AP

90410020

Zargentaster – Drucktaster

einpoliger Schließer für Snap-In-Montage, Zargendicke 1,4 – 1,7 mm

Grau

5020633332

Orange

5043933332

Weiss

5132833332

Anschlusskabel (ohne Abbildung)

5 m, 2 x 0,75 mm²

90410021



Codiertaster CT 4/1

Für einfache Zutrittsberechtigungen kann der Codiertaster ohne optionale Software direkt verwendet werden. Die wassergeschützte Metalltastatur kann auch im Außenbereich installiert werden. Per Plug&Play lässt sich der 4- oder 6-stellige Code direkt an der Tastatur verändern. Die zugehörige Auswerteeinheit wird im gesicherte Bereich montiert und kann an alle dormakaba Antriebe angeschlossen werden.

AP, 230 V/50 Hz, 1,5 V A, 1 x UM Relaiskontakt potenzialfrei 8 A, 250 V, Anschlüsse: max. 2,5 mm, 75 x 75 x 11,5 mm.

Tastatur und Elektronikbaustein sind zu kombinieren:

MTB 4/1 Metalltastatur

zur Eingabe des Öffnungscodes und zur Programmierung, AP, 75 x 75 x 11,5 mm

05079331332

EB 4/1 (ohne Abbildung)

Elektronisches-Codeschloss-Auswerteelektronik, inkl. Verbindungskabel 2 m, Kunststoffhaube, AP Schwarz

05063431332



Radartaster

CleanSwitch

berührungsloser Radartaster, System 55, UP-Montage,
Erkennungsbereich einstellbar 10 - 50 cm,
Masse: 80 x 80 x 40 mm,
Schaltereinsatz 55 x 55 mm, Farbe: weiss

neutral	16737401170
Rollstuhl	16737501170
Tür auf	16737601170



Notbefehlseinrichtungen NAT

Notbefehlseinrichtungen (Funktion Not-Aus) zur Unterbrechung der
Türbewegung durch automatische Türantriebe; Ausführung gemäß
ZH 1/494 bzw. BGR 232 sowie DIN 18650 und EN 16005;
Schaltknauf in Rot mit Zentralplatte in Gelb
Kontaktbelastbarkeit: max. 10 A bei 230 V AC

NAT 1

Schließer: 1, Öffner: 1, Rahmen weiß, UP, 80 x 80 mm
für System 55 90400025

NAT 2 (ohne Abbildung)

Ausführung „Not Auf“ mit grünem Schaltknauf, Schließer: 1,
Öffner: 1, Kontaktbelastbarkeit: max. 10 A bei 230 V AC,
Rahmen weiß, UP, 80 x 80 mm
für System 55 90400035

NAT 4

Schließer: 1, Öffner: 1, AP, 68 x 68 mm
AP 05027031332

TL-N S55

Hochintensiv beleuchtete Nottasterumgebung mit optischer
Anzeige des Verriegelungszustandes, optische und akustische
Alarmierung durch gelbes Blitzlicht sowie über integrierte
Alarmsirene, sabotagegeschützt unter Glas, ohne Rahmen,
Schließer: 1, Öffner: 1, Kontaktbelastbarkeit: max. 1 A bei 24 V DC,
UP, 80 x 80 mm
für System 55 56330500



Sicherheitssensoren

Kombinationssensor IXIO-DT1

Kombinationssensor mit richtungserkennendem Radarmelder und Absicherungsvorhang für Nicht-Fluchtweganlagen

Schwarz	86800001
Silber	86800002
Weiss	86800003

Kombinationssensor IXIO-DT3

Kombinationssensor mit selbstüberwachtem, richtungserkennendem Radarmelder und Absicherungsvorhang für Fluchtweganlagen

Schwarz	86800004
Silber	86800005
Weiss	86800006

Absicherungsvorhang IXIO-ST

Absicherungsvorhang (getestet) IXIO-ST zur Schließkantenüberwachung

Schwarz	86800010
Silber	86800011
Weiss	86800012



Aktivierungssensor Eagle Artek

Eagle Artek

Radarbewegungsmelder Eagle Artek, Richtungserkennend, mit Querverkehrsoptimierung
Umgebungstemperatur -20°C bis +55°C
Abmessung: BxHxT = 120x80x50 mm

Schwarz	86901000
Alu (Silber)	86902000
Weiss	86903000

Eagle Artek Deckeneinbausystem

Deckeneinbausystem für Radarbewegungsmelder Eagle Artek

Schwarz	86941000
Weiss	86940000

Eagle Artek Alu Wetterschutzhaube

Wetterschutzhaube für Radarbewegungsmelder Eagle Artek,
Schwarz

86930000

Eagle Artek Montagewinkel

Montagewinkel für Radarbewegungsmelder Eagle Artek

Schwarz	86950000
---------	----------

Eagle Artek Retrofit LE 12

Retrofit Adapter schraubbar für bauseitige Kabel an Radarbewegungsmelder Eagle Artek.
(1 Stück immer nur in 12er Liefereinheit)

86999000

Aktivierungssensor Prosecure

Prosecure Opti Motion Stereo

Radarbewegungsmelder, Verstellmöglichkeit für Neigungswinkel, schräges Gesichtsfeld und Feldgröße, Richtungserkennung, Querverkehrsoptimierung, Slow Motion Funktion, Immunität, LED Statusanzeige
Umgebungstemperatur - 20 °C bis 60 °C
Abmessung: BxHxT = 123x65x58

Schwarz	86111000
Silber	86112000
Weiss	86113000

Wetterschutzhaube/ Deckenwinkel

Für Opti Motion Bewegungsmelder
Schwarz

86131900

Prosecure Remote Control

Fernbedienung zur Programmierung von Bewegungsmeldern der Prosecure Opti Serie und Fremdprodukten;
zur exakten Einstellung von Sensoren mit hoher Montagehöhe; selbsterklärende Menüführung, LCD Display,
Umgebungstemperatur - 20 °C bis 60 °C

86991900



Unser Nachhaltigkeitsengagement

Wir setzen uns entlang unserer gesamten Wertschöpfungskette für eine nachhaltige Entwicklung ein und behalten dabei unsere ökonomische, ökologische und soziale Verantwortung gegenüber nachfolgenden Generationen stets im Blick. Nachhaltigkeit auf Produktebene ist ein wichtiger und zukunftsorientierter Ansatz im Bauwesen. Um quantifizierte Daten über Umweltauswirkungen eines Produktes entlang dessen gesamten Lebenszyklus zu geben, stellt dormakaba Umwelt-Produktdeklarationen (Environmental Product Declaration, EPD), basierend auf ganzheitlichen Ökobilanzen, bereit.

www.dormakaba.com/sustainability



Unser Angebot

Automatische Zugangslösungen

Automatiktüren und -antriebe
Sicherheits- und Zugangslösungen



Elektronische Zugangslösungen

Elektronische Zutritts- und
Zeiterfassungssysteme
Flucht- und Rettungswegsysteme
Hotelzutrittsysteme



Mechanische Zugangslösungen

Türschließer
Türtechnik
Mechanische Schliesssysteme



Services

Beratung und Planung
Montage und Inbetriebnahme
Wartung and Reparatur



WN 053964 51532, DE, 05/2024
Technische Änderungen vorbehalten



dormakaba.com

dormakaba
Deutschland GmbH
DORMA Platz 1
DE-58256 Ennepetal
T +49 2333 793-0
info.de@dormakaba.com
dormakaba.de

dormakaba
Luxembourg SA
Duchscherstrooss 50
LU-6868 Wecker
T +352 26710870
info.lu@dormakaba.com
dormakaba.lu

dormakaba
Austria GmbH
Ulrich-Bremi-Strasse 2
AT-3130 Herzogenburg
T +43 2782 808-0
office.at@dormakaba.com
dormakaba.at

dormakaba
Schweiz AG
Mühlebühlstrasse 23
CH-8620 Wetzikon
T +41 848 85 86 87
info.ch@dormakaba.com
dormakaba.ch