

# Zamek kluczowy Mauer President A

- zamek kluczowy z wysuwanym rygłem z przeznaczeniem CEN 0-II wg PN-EN 1143-1
- posiada 8 zapadek stalowych elektrolitycznie ocynkowanych
- około 280 000 kombinacji kluczy
- blokada klucza przed wyjęciem w pozycji otwartej
- korpus - odlew ciśnieniowy
- wysuw rygla 12 mm
- standardowe rozmiary montażowe, M6
- waga: 340g

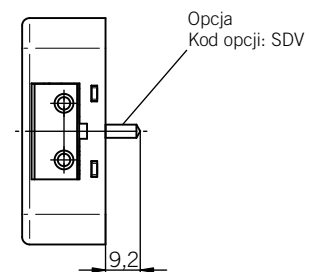
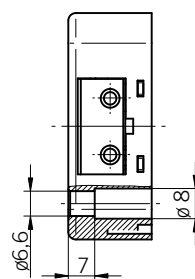
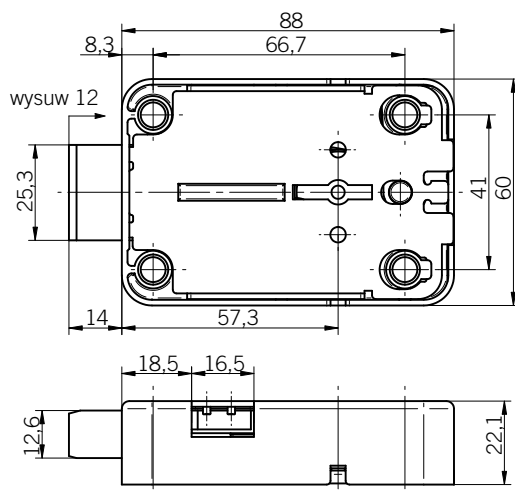


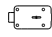




## spełnia normy:

ECB-S, EN 1300 A, IMP klasa A, VdS klasa 1  
CNPP a2p(E) Niveau A, GOST klasa A, UL 437, ICECON class A

## opcje:

- microswitch - monitorowanie stanu rygla (2-kontakt)
- śruba gwint M4
- trzpień, prowadzenia klucza 9 mm
- korpus i rygiel poddany obróbce powierzchniowej
- wersja LH, otwieranie zgodne z ruchem wskazówek zegara



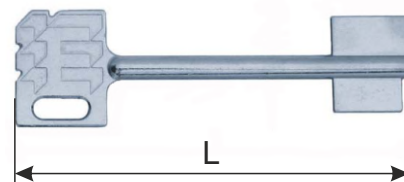
Montaż zamka			
wersja RH (standard)		wersja LH (specjalna):	
rygiel po stronie lewej, otwór kluczowy poziomo		rygiel po stronie prawej, otwór kluczowy poziomo	
rygiel do dołu, otwór kluczowy pionowo		rygiel do dołu, otwór kluczowy pionowo	
rygiel do góry, otwór kluczowy pionowo		rygiel do góry, otwór kluczowy pionowo	

## Klucz użytkownika obustronny, odlew, niklowany typ MAUER

Numer katalogowy	Opis	Długość klucza [ mm]	Długość użytkowa klucza / grubość drzwi [ mm]	Ilość kluczy
71111/0189	Zamek PRESIDENT A, 2KL./65 MM	65	20	2
71111/0204	Zamek PRESIDENT A, 2KL./90 MM	90	45	2
71111/0221	Zamek PRESIDENT A, 2KL./120 MM	120	75	2
71111/0355	Zamek PRESIDENT A, 2KL./164 MM	164	119	2

Numer katalogowy	Opis	Długość klucza [ mm]	Długość użytkowa klucza / grubość drzwi [ mm]	Ilość kluczy
71111/0236	Zamek PRESIDENT A, 3KL./65 MM	65	20	3
71111/0237	Zamek PRESIDENT A, 3KL./90 MM	90	45	3
71111/0245	Zamek PRESIDENT A, 3KL./120 MM	120	75	3
71111/0451	Zamek PRESIDENT A, 3KL./164 MM	164	119	3

Numer katalogowy	Opis	Długość klucza [ mm]	Ilość kluczy
88845/0002	Klucz surowy PRESIDENT A, 1KL./65 MM	65	1
88827/0001	Klucz surowy PRESIDENT A, 1KL./90 MM	90	1
88813/0003	Klucz surowy PRESIDENT A, 1KL./120 MM	120	1
88802/0001	Klucz surowy PRESIDENT A, 1KL./164 MM	164	1



### opcje:

Opis	Kod opcji
Microswitch - monitorowanie stanu rygla (2-kontakt)	RSK
Śruba gwint M4	RGW2x4
Trzpień, prowadzenia klucza 9 mm	SDV
Korpus i rygiel poddany obróbce powierzchniowej	SRO
Wersja LH, otwieranie zgodne z ruchem wskazówek zegara	SLG

### akcesoria:

Opis	Numer katalogowy
Śruby zabezpieczające z pierścieniem DIN 84 - BSW ¼"x 32 mm - 4.8 ocynkowane	3 118 000 020
Płyta montażowa gr. 2 mm, tujeja gwintowana 4xM5, śruby, pierścienie mocujące	3 118 000 300
Płyta montażowa gr. 2 mm z płytą manganową gr. 1,5 mm tujeja gwintowana 4xM5, śruby, pierścienie mocujące	3 118 000 290

dormakaba Polska Sp. z o.o.  
ul. Warszawska 72  
05-520 Konstancin-Jeziorna  
Polska  
Tel. 22 736 59 00  
Fax 22 736 59 01  
[www.dormakaba.com/pl-pl/](http://www.dormakaba.com/pl-pl/)