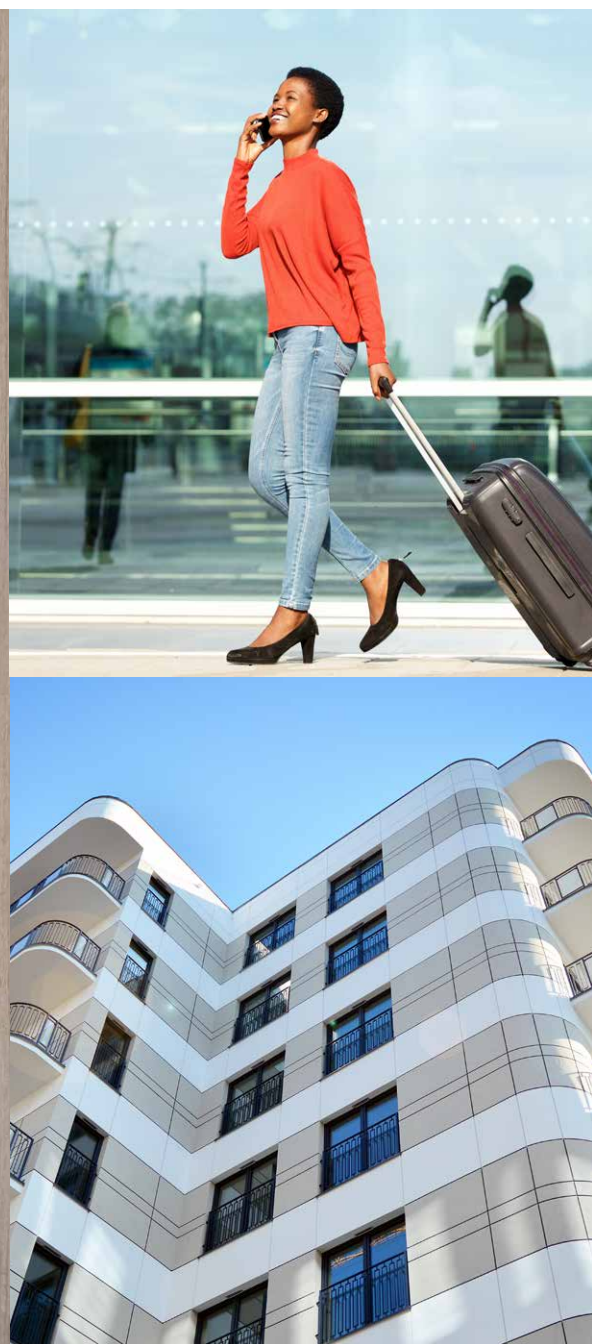


# Saffire LX™

Elektronischer Türbeschlag für Hotels von dormakaba



# Der elektronische Hotelbeschlag Saffire LX: Moderne Technologie trifft elegantes, zeitloses Design.

## **Türbeschlag All-in-one**

Der „All-in-one“-Beschlag bietet eine sichere, flexible und benutzerfreundliche Zutrittslösung für alle Hotelbereiche. Bereits ab Werk ist er vorbereitet für die Nutzung modernster RFID-Zutrittsmedien sowie für den Zutritt per Mobilgerät (Mobile Access) und über digitale Wallets.

Optionale Online-Funktionen runden das Funktionspektrum ab. Saffire LX deckt sämtliche technologische Anforderungen von Hotelbetrieben ab und optimiert gleichzeitig das Gästerlebnis.



## **Mobile Access und Unterstützung digitaler Wallets**

Der Saffire LX wird in Kombination mit der Ambiance Zutrittsmanagement-Software angeboten und unterstützt sowohl Mobile Access über Bluetooth® Low Energy oder digitale Wallets über NFC (Near Field Communication). Dies bietet sowohl Hotelbetreibern als auch Gästen erhöhten Komfort, Sicherheit und Zuverlässigkeit. Die Gäste können ihre Zimmer und die Gemeinschaftsbereiche des Hotels einfach mit ihren mobilen Geräten öffnen und genießen so ein sicheres und effizientes Zutrittserlebnis.



## **Ambiance Zutrittskontroll-Software**

Der Saffire LX Beschlag wird über Ambiance von dormakaba verwaltet. Ambiance ist unsere flexible und skalierbare Software-Lösung für die Zutrittskontrolle in Hotels und wurde entwickelt, um unsere elektronischen Türbeschläge zu betreiben und alles in Sachen Zutritt auf dem gesamten Hotelgelände zu managen. Ambiance ermöglicht ein optimales Gästerlebnis, indem es sich auf zentrale Eigenschaften konzentriert, die den Hotelalltag optimieren: Mehrwert, Konnektivität, Mobilität, Sicherheit, Skalierbarkeit und eine erstklassige Nutzererfahrung.



**Saffire LX ist die innovative Lösung, welche smarte Sicherheit mit ansprechendem Design vereint, um mit moderner Hoteltechnologie und hochwertigen Einrichtungen zu harmonisieren.**

#### Anwendungen

Der Saffire LX Beschlag wurde entwickelt, um Gästezimmer, Gemeinschaftsbereiche und Back-of-House-Bereiche zu sichern. Er eignet sich für Anlagen jeder Größe – ob für Neubauten, Renovierungen oder wenn Türen ersetzt werden. Dank der einfachen Installation bei minimaler Türvorbereitung ist eine effiziente Inbetriebnahme möglich.

#### Geringer Wartungsaufwand

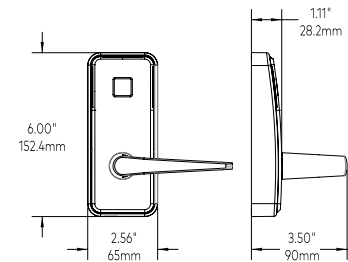
Der vollständig versiegelte und kontaktlose Leser macht das Saffire LX nicht nur benutzerfreundlich, sondern auch sehr wartungsarm. Die 3 AA-Batterien erlauben darüber hinaus einen reibungslosen Betrieb für bis zu zwei Jahre oder 80.000 Öffnungsvorgänge. Bei nachlassender Batterieleistung wird das Personal frühzeitig über eine LED am Schloss darüber informiert, dass die Batterien zeitnah getauscht werden sollten.

Beim Batteriewechsel werden weder Programmierung noch Zugangsdaten des Saffire LX gelöscht.

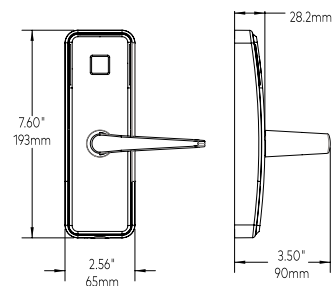
#### Sicherheitsmerkmale

Das Saffire LX lässt dank seiner hohen Sicherheit, seiner Effizienz und seines Komforts keine Wünsche Ihrer Gäste offen.

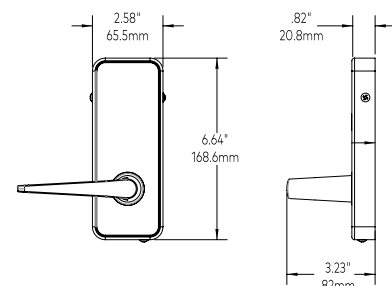
- Ereignisspeicher: Die Zugangsdaten von Gästen und Personal können bei Bedarf ausgelesen werden
- Saffire LX wird wahlweise mit mechanischem Langschild mit integriertem Mini-Zylinder, mit Kurzschild mit separatem Euro-Zylinder oder rein elektronischer Notöffnung angeboten
- Saffire LX ist in Verbindung mit dem ANSI-Schloss optional mit Türmonitoring erhältlich, um beispielsweise offen gelassene Türen anzuzeigen



Elektronische Notöffnung



Mechanische Notöffnung, Option Langschild



Innen

#### Langschild

Mit integriertem Mini-Zylinder  
(Mechanische Notöffnung/MKO)



#### Kurzschild

In der EU-Version optional mit  
separatem EU-Zylinder (Mechanische  
Notöffnung/MKO)





Technische Merkmale	
Beschreibung	Robuster elektronischer Türbeschlag mit Kupplungsmechanismus und integriertem kontaktlosem RFID-/NFC- und Bluetooth®-Leser
Schlagrichtung	Werkseitig links oder rechts verwendbar, einstellbar
Türdrücker	Von-, Troy- und DIN-Drücker (DIN nur in Europa verfügbar)
Oberflächen	Schwarzes Polycarbonat, Metallteile in Chrom matt oder Messing matt
Außengehäuse	<ul style="list-style-type: none"> <li>Polycarbonat-Abdeckung, schwarz glänzend</li> <li>Zinkgusslegierung mit Stahlmontageplatte / Drücker Betätigungsrichtung umkehrbar</li> <li>Ergonomischer Leser mit optischer Anzeige des Lesefeldes / LEDs für visuelles Feedback</li> <li>Drücker-Aufnahme</li> </ul>
Türstärke	Von 35 - 66 mm (1 ¾" bis 2 ½" )
Standard-Dornmaß	<ul style="list-style-type: none"> <li>ANSI Einsteckschloss: 70 mm (2 ¾")</li> <li>Rundriegel-Fallenschloss: 60 – 70 mm (2 ¾" - 2 ¾")</li> <li>DIN Einsteckschloss: 55 – 80 mm</li> </ul>
Schloss	<ul style="list-style-type: none"> <li>ANSI-Standard-Einsteckschloss mit 1 ¼" (31,75 mm) oder vorderseitigem 1" (25,4 mm) Stulp und Blockriegel und Falle mit optionaler Selbstverriegelung</li> <li>Rundriegel-Fallenschloss</li> <li>DIN-Norm-Einsteckschloss mit Panik-E-Funktion (8 und 9 mm). Schließblech 20 mm Standard</li> </ul>
Batterien	Batterielaufzeit (3 AA-Batterien) bis zu zwei Jahre oder 80.000 Öffnungsvorgänge. Hinweis: Signal für Batteriewechsel bei nachlassender Batteriespannung.
Mechanische Notöffnung	Optional, entweder durch integrierten Mini-Zylinder im Langschild oder separatem Euro Zylinder beim Kurzschild (nur in der Euro-Version)
Online-Optionen	<ul style="list-style-type: none"> <li>Offline: Standard</li> <li>Online Enabled: mit Online-Modul</li> </ul>
Mobile Access und digitale Wallets	Ab Werk ist das Saffire LX mit Bluetooth®- und NFC-Technologie ausgestattet und kann somit für den Zutritt mit Mobilgeräten (Mobile Access) oder digitale Wallets genutzt werden.
RFID-Zutrittsmedien	Unterstützt MIFARE Ultralight® C, MIFARE Ultralight® AES, MIFARE Plus® EV2 und MIFARE® DESFire® EV3 Ausweise. Für erhöhte Sicherheit wird die Aktivierung des erweiterten Sicherheitsmodus in Ambiance auf allen kompatiblen Schlössern und Firmware-Versionen empfohlen. Erhältlich als Zutrittskarten, Schlüsselanhänger und Armbänder mit RFID.

### Funktionen & Umgebungsbedingungen

Datums-/Zeitstempel	Echtzeit: Datum und Stunden/Minuten
Programmierung / Auditfunktion	Kabellos über Programmiergerät, basierend auf NFC-Technologie
Vorab erstellte Zutrittskarten	Zutrittskarten können bis zu 10 Tage im Voraus erstellt werden, ohne bereits gültige oder in der Zwischenzeit noch zu erstellende Karten zu überschreiben.
Gültigkeit von Zutrittsmedien	Konfigurierbare Ablaufdaten; können automatisch für das Abreisedatum gesetzt oder im Verlauf des Check-In-Prozesses manuell eingegeben werden.
Passagefunktion	Programmierung durch berechtigte Karte
Sperrmodus	Von autorisierter Karte eingestellt
Anzeigen am Schloss	LED-Anzeigen
Meldungen und Diagnose	Akustische Signalisation und optische LED Anzeige des Schlosses; Diagnose über LED-Anzeige am Schloss sowie Programmiergerät
Ereignisspeicher	bis zu 4000 Türereignisse
Notöffnung/Umgehung der Bitte-Nicht-Stören"-Funktion	Mittels Notfallkarte, Eurozylinder oder integrierter Notfallzylinder (je nach Ausführung).
Umgebungsbedingungen	<ul style="list-style-type: none"> <li>-35 bis +70 °C (-31°F bis +158°F )</li> <li>Feuchtigkeit 0 % bis 90 % nicht kondensierend bei +30 °C (86°F)</li> <li>IP54 zertifiziert</li> </ul>

### Zertifizierung, Tests & Gewährleistung

Feuerwiderstandsklasse	<ul style="list-style-type: none"> <li>ANSI-Einsteckschloss: UL 10C und ULC S-104 bis zu 3 Stunden in Verbindung mit zugelassenen Brandschutztüren</li> <li>Rundriegel-Fallenschloss: UL 10C und ULC S-104 bis zu 3 Stunden</li> <li>DIN-Einsteckschloss (9 mm): Entspricht DIN EN 18273 und DIN EN 1634-1 sowie DIN EN 1634-3 bis zu 30 Minuten</li> </ul>
Barrierefreiheit (ANSI Version)	Entspricht 2010 ADA Standards for Accessible Design – Art. 309.4 (Operable Parts). Ausschließlich für Modelle mit langem Türdrücker. Das Schloss soll korrekt nach Stulp und Klinke ausgerichtet sein und strikt nach den dormakaba Montagerichtlinien und ADA Standards sowie Richtlinien der jeweiligen Anlage eingebaut werden, um den ADA-Anforderungen zu entsprechen.
Nordamerikanische Standards	<ul style="list-style-type: none"> <li>Florida Building Code: Zertifizierung für Sturm und HVHZ sowie non-HVHZ (High Velocity Hurricane Zones) ausschließlich für Schlösser mit ASM-Stulp.</li> <li>Ausstehende Tests für: BHMA/ANSI: Performance Tests ersten Grades für "ANSI/BHMA A156.13 "American National Standard for Mortise Locks and Latches," und "ANSI/BHMA A156.25 "American National Standard for Electrified Locking Devices." (Nur Schlösser, die von unabhängigen Drittpartei-Testlabors getestet und zugelassen wurden, dürfen im "BHMA Certified Products Directory" auf <a href="http://www.buildershardware.com">www.buildershardware.com</a> angeführt werden)</li> <li>ANSI-Einsteckschloss: Entspricht IEC 61000-4, FCC Teil 15 und Industry Canada RSS-210. CE R&amp;TTE-Richtlinie 1999/EC</li> </ul>
Europäische Standards	<ul style="list-style-type: none"> <li>EN1634-1 Brandschutzzulassung: für 60 Minuten mit ANSI- und DIN-Einsteckschloss.</li> <li>EN12209 Zulassung für ANSI- und DIN-Einsteckschloss.</li> <li>EN 179 mit DIN-Einsteckschloss und DIN-Drückern</li> <li>Deutsche AbZ-Zertifizierung # Z-6.100-2592 mit 9 mm Spindel</li> </ul>
Gewährleistung	Zwei Jahre (Standard)

**Hinweis:**  
MIFARE Ultralight C, MIFARE Plus EV2 und MIFARE DESFire sind eingetragene Marken von NXP B.V. | Die Bluetooth® Wortmarke und Logos sind eingetragene Marken von Bluetooth SIG, Inc. Diese Informationen sind nur für allgemeine Zwecke bestimmt. Verfügbarkeit, Merkmale und Spezifikationen können je nach Land variieren, bitte konsultieren Sie mit Ihrem lokalen Vertreter für weitere Details. Technische Änderungen vorbehalten. Version 10/2025. ©2025 dormakaba.

## Haben Sie Fragen? Wir beraten Sie gerne und freuen uns auf Sie.