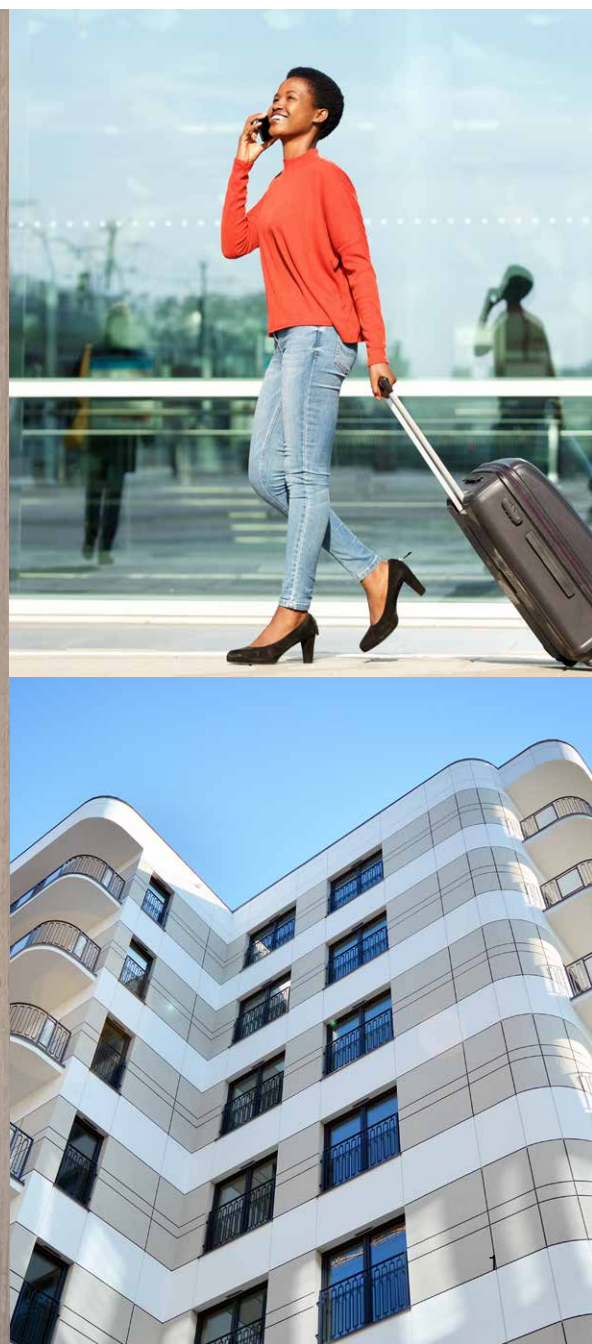


Saffire LX™

Serrure électronique pour hôtels de dormakaba



La serrure électronique pour hôtel Saffire LX : la technologie moderne rencontre un design intemporel et élégant.

Serrure de porte tout-en-un

La serrure « tout-en-un » offre une solution sûre, flexible et conviviale pour le secteur de l'hôtellerie et de la restauration. En plus de la lecture des médias RFID classics, elle est déjà pré-équipée en usine pour l'accès mobile via Bluetooth® Low Energy ou NFC (Near Field Communication).

Des fonctions optionnelles en serrure connectée complètent l'éventail des fonctionnalités. Saffire LX couvre toutes les exigences technologiques des établissements hôteliers tout en optimisant l'expérience des clients.



Mobile Access et compatibilité avec les portefeuilles numériques

La Saffire LX est proposée avec le logiciel de gestion d'accès Ambiance, compatible avec l'accès mobile via Bluetooth® Low Energy ou les portefeuilles numériques grâce à la technologie NFC. Cela offre aux exploitants hôteliers comme aux clients une aisance d'utilisation, une sécurité et une fiabilité accrues.

Les clients peuvent déverrouiller facilement leur chambre et les espaces communs de l'hôtel à l'aide de leur appareil mobile, pour une expérience d'accès fluide et sécurisée.



Logiciel de gestion du contrôle d'accès Ambiance

La serrure Saffire LX est prise en charge par Ambiance, le logiciel de pointe de dormakaba pour le contrôle d'accès. Ambiance est notre solution la plus flexible et la plus évolutive pour le contrôle d'accès dans les hôtels. Elle a été conçue pour faire fonctionner les serrures de portes électroniques de dormakaba et pour contrôler l'accès sur l'ensemble du site de l'hôtel. Ambiance répond aux attentes d'une expérience client optimale en se concentrant sur des propriétés centrales qui optimisent le quotidien de l'hôtel : valeur ajoutée, connectivité, mobilité, sécurité, évolutivité et expérience utilisateur de premier ordre.



Saffire LX est une solution innovante qui allie une sécurité intelligente à un design attrayant pour s'harmoniser avec la technologie hôtelière moderne et les installations de haute qualité.

Applications

Saffire LX a été conçue pour le contrôle d'accès de vos chambres, des espaces communs et des espaces non publics (back-office). Elle convient aux petites et grandes entreprises, ce qui en fait la solution idéale pour vos projets de construction ou de rénovation. Grâce à une installation simple avec une préparation minimale de la porte, une mise en service efficace est possible.

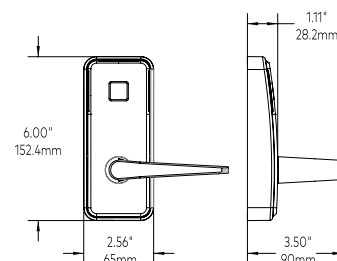
Peu d'entretien

Le lecteur entièrement scellé et sans contact rend la serrure Saffire LX non seulement conviviale, mais aussi très facile à entretenir. Les 3 piles AA permettent en outre un fonctionnement sans problème jusqu'à deux ans ou 80 000 ouvertures. Lorsque la puissance des piles diminue, le personnel est informé à l'avance par une LED sur la serrure que les piles doivent être remplacées rapidement. Le changement de pile n'efface ni la programmation ni les données d'accès de la Saffire LX.

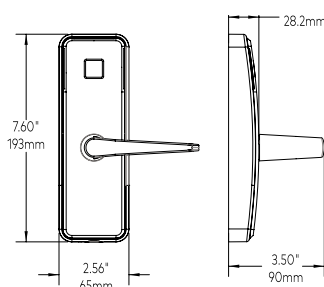
Caractéristiques de sécurité

Grâce à son haut niveau de sécurité, à son efficacité et au confort qu'elle procure, la serrure Saffire LX répond à tous les souhaits de vos clients.

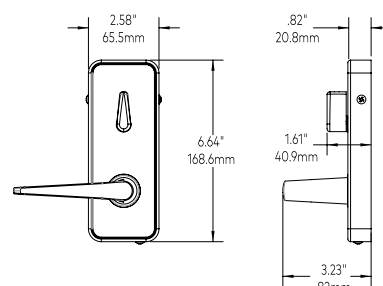
- Mémoire d'événements : les données d'accès des clients et du personnel peuvent être lues si nécessaire
- Saffire LX est proposée au choix avec une plaque longue mécanique dotée d'un mini-cylindre intégré, avec une plaque courte et un cylindre européen séparé ou avec une ouverture d'urgence purement électronique
- Saffire LX est disponible en option avec la surveillance de porte en combinaison avec la serrure ANSI, pour indiquer par exemple les portes laissées ouvertes



Ouverture d'urgence électronique



Ouverture d'urgence mécanique, option plaque longue



Intérieur

Plaque longue

Avec mini-cylindre intégré (ouverture d'urgence mécanique/MKO)



Plaque courte

Dans la version UE, en option avec cylindre UE séparé (ouverture d'urgence mécanique/MKO)



Caractéristiques techniques	
Description	Serrure de porte électronique robuste avec mécanisme d'embrayage intégré et lecteur sans contact RFID/NFC et Bluetooth®
Sens d'ouverture	Serrure livrée d'usine en version main gauche ou main droite. Sens de la béquille et du coffre réversible sur site
Poignées de porte	Von, Troy et DIN (DIN uniquement disponible en Europe)
Surfaces	Polycarbonate noir, parties métalliques en chrome mat ou laiton mat
Boîtier extérieur	<ul style="list-style-type: none"> Couvercle en polycarbonate, noir brillant Alliage de zinc moulé avec plaque de montage en acier / béquille avec sens d'actionnement réversible Lecteur ergonomique avec affichage visuel du champ de lecture / LED pour un retour visuel Logement de la béquille
Épaisseur de porte	De 35 à 66 mm (1 ¾" à 2 ½")
Dimension standard de l'axe	<ul style="list-style-type: none"> Serrure à mortaiser ANSI : 70 mm (2 ¾") Serrure à bec de cane à pêne rond : 60 - 70 mm (2 ¾" - 2 ¾") Serrure à mortaiser DIN : 55 - 80 mm
Serrure	<ul style="list-style-type: none"> Serrure à mortaiser standard ANSI avec têtère de 1 ¼" (31,75 mm) ou têtère 1" (25,4 mm) sur la face avant et pêne dormant et pêne demi-tour avec auto-verrouillage en option Serrure à bec de cane à pêne rond Serrure à mortaiser aux normes DIN avec fonction anti-panique E (8 et 9 mm). Gâche 20 mm standard
Piles	Durée de vie des piles (3 piles AA) jusqu'à deux ans ou 80 000 ouvertures Signal d'avertissement pour le remplacement des piles lorsque la tension des piles diminue
Ouverture d'urgence mécanique	En option, soit par mini-cylindre intégré dans la plaque longue, soit par cylindre européen séparé pour la plaque courte (uniquement dans la version européenne)
Options connecté	<ul style="list-style-type: none"> Autonome : standard Connectée : avec option module messenger
Mobile Access et portefeuilles numériques	La Saffire LX est équipée en usine des technologies Bluetooth® et NFC, ce qui permet son utilisation pour l'accès mobile ou les portefeuilles numériques
Médias d'accès RFID	Prend en charge les badges MIFARE Ultralight® C, MIFARE Ultralight® AES, MIFARE Plus® EV2 et MIFARE® DESFire® EV3. Pour une sécurité accrue, il est recommandé d'activer le mode de sécurité avancé dans Ambiance sur toutes les serrures et versions de microprogramme compatibles. Disponible sous forme de cartes, de porte-clés et de bracelets RFID.

Fonctionnalités & conditions ambiantes

Tampon dateur/jeton d'horodatage	Temps réel : date et heures/minutes
Programmation / fonction d'audit	Sans fil via un appareil de programmation reposant sur la technologie NFC
Cartes d'accès créée à l'avance	Les cartes d'accès peuvent être créées jusqu'à 10 jours à l'avance, sans écraser les cartes déjà valides ou celles qui doivent encore être créées entre temps.
Validité des médias d'accès	Dates d'expiration configurables ; peuvent être définies automatiquement pour la date de départ ou saisies manuellement lors du processus d'enregistrement.
Mode Passage	Programmation par carte autorisée
Mode Verrouillage	Réglé par la carte autorisée
Affichage sur la serrure	Affichages LED
Messages et diagnostic	Signalisation acoustique et affichage optique par LED de la serrure ; diagnostic via affichage LED sur la serrure ainsi que l'appareil de programmation
Mémoire d'événements	jusqu'à 4000 événements de porte
Ouverture d'urgence/ contournement de la fonction « Ne pas déranger »	Au moyen d'une carte d'urgence, d'un cylindre européen ou d'un cylindre d'urgence intégré (selon le modèle)
Conditions ambiantes	<ul style="list-style-type: none"> -35 à +70 °C (-31 °F à +158 °F) Humidité 0 % à 90 % sans condensation à +30 °C (86 °F) Certifié IP54

Certification, tests et garantie

Classe de résistance au feu	<ul style="list-style-type: none"> Serrure à mortaiser ANSI : UL 10C et ULC S-104 jusqu'à 3 heures en combinaison avec des portes coupe-feu homologuées Serrure à bec de cane à pêne rond : UL 10C et ULC S-104 jusqu'à 3 heures Serrure à mortaiser DIN (9 mm) : conforme aux normes DIN EN 18273 et DIN EN 1634-1 ainsi que DIN EN 1634-3 jusqu'à 30 minutes
Accessibilité PMR (version ANSI)	Conforme aux normes ADA 2010 pour la conception accessible - Art. 309.4 (parties exploitables). Uniquement pour les modèles avec béquille longue. La serrure doit être correctement orientée par rapport à la têtère et au loquet et être installée strictement selon les directives de montage de dormakaba et les normes ADA ainsi que les directives de l'installation concernée afin de répondre aux exigences ADA.
Normes nord-américaines	<ul style="list-style-type: none"> Florida Building Code : certification pour les tempêtes et HVHZ et non-HVHZ (High Velocity Hurricane Zones) exclusivement pour les serrures avec têtère ASM Tests en attente pour : BHMA/ANSI : tests de performance de premier niveau pour « ANSI/BHMA A156.13 « American National Standard for Mortise Locks and Latches » et « ANSI/BHMA A156.25 « American National Standard for Electrified Locking Devices. » (Seules les serrures testées et approuvées par des laboratoires d'essai tiers indépendants peuvent figurer dans le « BHMA Certified Products Directory » sur www.buildershardware.com) Serrure à mortaiser ANSI : conforme aux normes IEC 61000-4, FCC partie 15 et Industry Canada RSS-210. Directive CE R&TTE 1999/EC
Normes européennes	<ul style="list-style-type: none"> Homologation anti-incendie EN1634-1 : pour 60 minutes avec serrure à mortaiser ANSI et DIN. Homologation EN12209 pour les serrures à mortaiser ANSI et DIN. EN 179 avec serrure à mortaiser DIN et béquilles DIN Certification allemande AbZ # Z-6.100-2592 avec broche de 9 mm
Garantie	Deux ans (standard)

Remarque :

MIFARE Ultralight C, MIFARE Plus EV2 et MIFARE DESFire sont des marques déposées de NXP B.V. | La marque verbale et les logos Bluetooth® sont des marques déposées de Bluetooth SIG, Inc. Les informations contenues dans cette fiche sont destinées à un usage général. La disponibilité, les caractéristiques et les spécifications peuvent varier selon les pays, veuillez consulter votre représentant local pour plus de détails. Sous réserve de modifications techniques. Version 10/2025. © 2025 dormakaba.

Avez-vous des questions ? Nous serons heureux de vous conseiller.

dormakaba Belgium N.V. | Monnikenwerve 17-19 | BE-8000 Brugge | T +32 50 45 15 70 | info.be@dormakaba.com | www.dormakaba.be
dormakaba France S.A.S. | 2-6 place du Général de Gaulle | FR-92160 Antony | T +33 1 41 94 24 00 | marketing.fr@dormakaba.com | www.dormakaba.fr
dormakaba Luxembourg SA | Duchscherstrooss 50 | LU-6868 Wecker | T +352 26710870 | info.lu@dormakaba.com | www.dormakaba.lu