

ES PROLINE

Automatische
schuifdeuraandrijvingen





ES PROLINE	
De nieuwe generatie schuifdeuraandrijvingen	4
Kenmerken en eigenschappen	6
Aandrijvingen voor standaard schuifdeuren met en zonder vluchtwegfunctie	
Afmetingen en maximale deurvleugelgewichten	8
Technische specificaties standaard schuifdeuraandrijving	9
Aandrijvingsprofiel	10
Dwarsdoorsnede (aandrijving en deurvleugels)	10
Aansluitingen CAN Bus componenten	11
Aansluitingen conventionele componenten	11
Aandrijvingen voor telescoop schuifdeuren met en zonder vluchtwegfunctie	
Afmetingen en maximale deurvleugelgewichten	12
Technische specificaties telescoop schuifdeuraandrijving	13
Aandrijvingsprofiel	14
Dwarsdoorsnede (aandrijving en deurvleugels)	14
Aansluitingen CAN Bus componenten	15
Aansluitingen conventionele componenten	15
Vergrendelingen	16
Afdekkappen	17
Functies basisbesturing en optionele uitbreidingsmodules	18
Door Pilot App	19
Bijhorende dormakaba accessoires	
Programmaschakelaars	20
Radarsensoren / drukknoppen	21
Sleutelschakelaars / LED impulsgevers	22
Nooddrukknoppen / afdekramen	23
Actieve infraroodsensoren / combi sensoren	24
Toebehoren actieve infraroodsensoren / combi sensoren	25

ES PROLINE

De nieuwe generatie schuifdeuraandrijvingen – krachtig, snel en verbonden.

Het nieuwe aandrijfsysteem ES PROLINE biedt de optimale oplossing voor vrijwel alle toepassingsgebieden. Door de modulaire opbouw en de vele extra functionaliteiten van het systeem kan het worden gebruikt voor standaard schuifdeuren, schuifdeuren met een vluchtwegfunctie en ook met telescoop schuifdeuren.

Met de ES PROLINE kan een toekomstbestendige investering worden gerealiseerd. Het aandrijfsysteem speelt in op actuele trends als duurzaamheid en digitalisering. Tegelijkertijd voldoet de ES PROLINE aan de huidige Europese en Duitse normen en veiligheidsvoorschriften volgens DIN 18650 en EN 16005.



Krachtig

Uitgerust met moderne dormakaba Direct Drive motortechnologie zorgt de ES PROLINE voor het dynamisch openen en sluiten van schuifdeuren. Met de ES 400 PRO uitvoering kunnen deurvleugels met een gewicht tot 2 x 200 kg worden aangedreven.



Lange levensduur

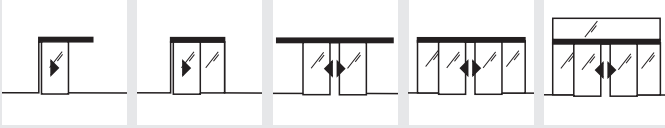
Beproefde dormakaba kwaliteit– dit is één van de ES PROLINE kenmerken. Het aandrijfsysteem heeft de test voor **1,5 miljoen** bewegingen met succes doorstaan. Zo kan een 50% langere levensduur van de deur worden gerealiseerd.



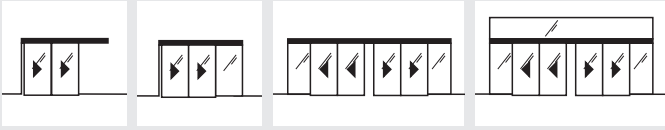
Snel

Met de ES PROLINE kunnen automatische schuifdeuren snel worden geopend en gesloten. Dit zorgt voor vlotte werking in gebieden met veel openbaar verkeer. Bovendien helpt het om energieverlies door open deuren te verminderen.

ES PRO voor standaard schuifdeuren (ST)



ES PRO T voor telescoop schuifdeuren (TST)



Modulair

Met de ES PROLINE kan aan alle verschillende eisen m.b.t. automatische schuifdeuren flexibel worden voldaan. Het modulaire systeem is universeel combineerbaar voor standaard-, vluchtweg- en telescoopschuifdeuren. Een upgrade van bestaande systemen (dormakaba ES 200) is moeiteloos te realiseren.

ES PROLINE

Voor standaard schuifdeuren met een deurvleugelgewicht tot maximaal 2 x 200 kg en optionele uitbreidingsmodules

ES PROLINE FST

Voor schuifdeuren in vluchtwegen met een deurvleugelgewicht tot maximaal 2 x 200 kg en optionele uitbreidingsmodules



Consequent

Naast het hoge rendement dat het modulaire systeem biedt, is bij de ontwikkeling van de ES PROLINE bijzondere aandacht besteed aan het gebruik van energie-efficiënte technologie zoals de dormakaba Direct Drive motor-technologie. 100% recyclebaar verpakkingsmateriaal maakt het product compleet.



Geruisloos

De ES PROLINE opent en sluit schuifdeuren zeer stil dankzij een aandrijving zonder reductiekast. Dit maakt deze aandrijving ook geschikt voor gebruik in bijzonder geluidsgevoelige omgevingen.



Verbonden

De aandrijving kan optioneel worden uitgerust met een module die bediening via een app mogelijk maakt. Tevens biedt deze app veel nuttige aanvullende informatie en een directe verbinding met dormakaba-servicediensten.

ES PROLINE

Kenmerken en eigenschappen

Type aandrijving	ES 250 PRO ES 400 PRO ES 250 PRO T ES 400 PRO T	ES 250 PRO FST ES 400 PRO FST ES 250 PRO T FST ES 400 PRO T FST
Modulaire opbouw	●	●
Bedrijfsmodi		
– Uit	●	●
– Automatisch	●	●
– Continue open	●	●
– Gedeeltelijk open	●	●
– Uitgang	●	●
Automatisch omkeren	●	●
Aansluiting voor doorgangsbeveiliging (2-zijdig)	●	●
Getest volgens EN 16005/DIN 18650	●	●
Hoofd- en nevensluitkantbeveiligingen conform EN 16005/DIN 18650	●	●
Instellen van basisparameters via geïntegreerd display	●	●
Parametrering via Operator Service Interface (OSI)	●	●
Door Pilot Interface (Bluetooth)	○	○
Automatisch openen / sluiten bij stroomuitval (bij toepassing van accu pakket)	●/●	●/– (Standaard meegeleverd)
Accu noodbedrijf (bij toepassing van accu pakket)	●	–
24 V DC uitgang voor externe componenten	●	●
Uitleesbaar foutgeheugen met foutcodes	●	●
CAN-Bus aansluiting voor aansluiten programmaschakelaar	●	●
CAN-Bus aansluiting voor aansluiten overige CAN-Bus componenten	●	●
Aansluitingen voor overige accessoires (Multiports)	4	4
Functies*		
Apothekerschakeling	●	●
Deurstandmelding	●	●
Panieksluiten (regionale voorschriften in acht nemen!)	●	●
Bel contact	●	●
Sluisfunctie	●	–
Synchronsturing	●	●
Dodemansbediening	●	●
Nacht/bank functie	●	●
Nood openen	–	●
Noodstop	●	–
Parametreerbare gedeeltelijk open stand	●	●
Slide and Go	●	●
Storingsvergrendeling / ontgrendeling	●	●
Brandweerschakeling	●	●

*Deze functies kunnen zowel via de basisbesturing als via de optionele 4 I/O module worden geïmplementeerd, voor meer informatie zie pagina 18

Type aandrijving	ES 250 PRO ES 400 PRO ES 250 PRO T ES 400 PRO T	ES 250 PRO FST ES 400 PRO FST ES 250 PRO T FST ES 400 PRO T FST
Uitbreidingsmodule veiligheid en aansturing (SiAK)**		
Voor het aansluiten van conventionele (niet CAN-Bus) veiligheid- en aanwezigheidsensoren	<input type="radio"/>	<input type="radio"/>
Uitbreidingsmodule programmaschakelaar (BAS)**		
Voor het aansluiten van conventionele (niet CAN-Bus) programmaschakelaar	<input type="radio"/>	<input type="radio"/>
Opties		
Elektromechanische tandriemvergrendeling	<input type="radio"/>	<input type="radio"/>
Handmatige ontgrendeling elektromechanische tandriemvergrendeling	<input type="radio"/>	<input type="radio"/>
Elektromagnetische tandriemvergrendeling	<input type="radio"/>	<input type="radio"/>
Elektrisch aangedreven meerpunts haakvergrendeling (weerstandklasse RC2 - RC3)	<input type="radio"/>	<input type="radio"/>
Handmatige ontgrendeling elektrisch aangedreven meerpunts haakvergrendeling	<input type="radio"/>	<input type="radio"/>
Accupakket	<input type="radio"/>	<input checked="" type="radio"/>
Noodstroomvoorziening (UPS)	<input type="radio"/>	<input type="radio"/>
Module voor koppeling met LON/LAN-GBS systemen	<input type="radio"/>	<input type="radio"/>
Potentiaalvrije relaiscontacten	<input type="radio"/>	<input type="radio"/>

● standaard ○ optioneel

** Meer informatie over de uitbreidingsmodules vindt u op pagina 18



Aandrijvingen voor standaard schuifdeuren met en zonder vluchtwegfunctie FST



Toepassing op standaard enkele of dubbele schuifdeuren kan eenvoudig worden gerealiseerd met het innovatieve schuifdeuraandrijfsysteem ES PROLINE. Toepassing op schuifdeuren in vluchtwegen is eveneens mogelijk, net als toepassing op schuifdeuren met bijzonder zware deurvleugels.

Afmetingen en maximale deurvleugelgewichten

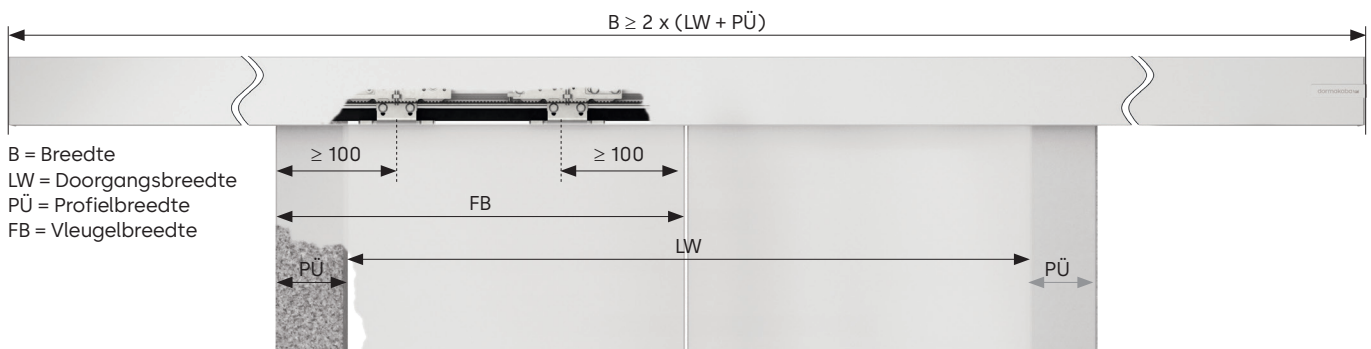
Deur eigenschappen	1-vleugelig		2-vleugelig	
	ES 250 PRO ES 250 PRO FST	ES 400 PRO ES 400 PRO FST	ES 250 PRO ES 250 PRO FST	ES 400 PRO ES 400 PRO FST
Max. deurvleugelgewicht	1 x 125 kg	1 x 250 kg	2 x 125 kg	2 x 200 kg
Doorgangsbreedte (LW)*	700 – 3000 mm		800 – 3000 mm	
Doorgangshoogte (LH)	2000 – 3000 mm		2000 – 3000 mm	


Indicatie van deurvleugelgewicht

Deurvleugelgewicht $\frac{LH [m] \times LW [m] \times \text{glasgewicht} [kg/m^2]}{\text{aantal deurvleugels}}$

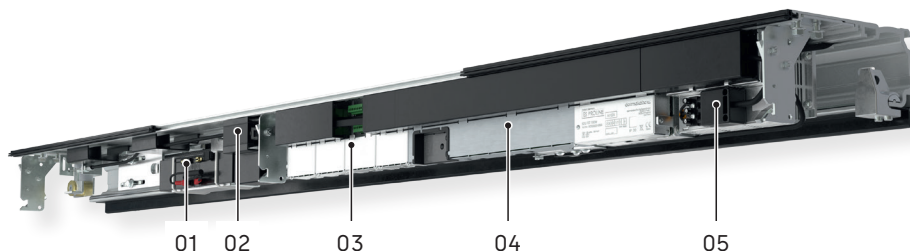
Indicatie glasgewicht: 10 mm glasdikte (bijv. enkel veiligheidsglas ESG 10): 25 kg/m², 12 mm glasdikte (bijv. gelamineerd veiligheidsglas 2 x VSG 6): 30 kg/m²

* De minimale doorgangsbreedte voor schuifdeuren in vluchtwegen kan gespecificeerd zijn in van toepassing zijnde bouwvoorschriften en kan afwijken. De specifieke maximale afmetingen die kunnen worden gerealiseerd, zijn het resultaat van de samengestelde schuifdeur, de deureisen en het geselecteerde profielsysteem.



 Schuifdeuren voor vluchtwegen zijn alleen goedgekeurd met dormakaba profielsystemen

- 01 Accu
- 02 Door Pilot Interface
- 03 Uitbreidingsmodule
- 04 Aandrijving
- 05 Voeding



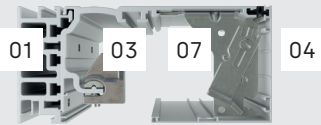
Technische specificaties aandrijvingen

Deur eigenschappen	Standaard schuifdeur		Schuifdeur in vluchtweg	
	ES 250 PRO	ES 400 PRO	ES 250 PRO FST	ES 400 PRO FST
Min. lengte aandrijving	2 LW	2 LW	2 LW	2 LW
Diepte aandrijving in mm	180	180	180	180
Hoogte aandrijving in mm	100	100	100	100
Toepasbaar in vluchtwegen	-	-		
Krachtbegrenzing conform EN 16005/DIN 18650	●	●	●	●
Bedrijfsgeluid	<47 dB(A)	<47 dB(A)	<47 dB(A)	<47 dB(A)
Instellingen				
Openingsnelheid (stapsgewijs instelbaar)	10 – 70 cm/s	10 – 90 cm/s	ca. 20 – 70 cm/s	ca. 20 – 90 cm/s
Sluitsnelheid (stapsgewijs instelbaar)	10 – 70 cm/s	10 – 90 cm/s	10 – 70 cm/s	10 – 90 cm/s
Kruipsnelheid openen	0 – 9 cm/s	0 – 9 cm/s	0 – 9 cm/s	0 – 9 cm/s
Kruipsnelheid sluiten	3 – 9 cm/s	3 – 9 cm/s	3 – 9 cm/s	3 – 9 cm/s
Openhoudtijd, Openhoudtijd Nacht/Bank	0 – 180 s	0 – 180 s	0 – 180 s	0 – 180 s
Verlaging openingsnelheid Nacht/Bank	0 – 10 s	0 – 10 s	0 – 10 s	0 – 10 s
Gedeeltelijk openstand	25 – 300 cm	25 – 300 cm	25 – 300 cm	25 – 300 cm
Kruipafstand openen - sluiten	0 – 30 cm	0 – 30 cm	0 – 30 cm	0 – 30 cm
Spanningsvoorzieningen				
Voedingsspanning	230 V, 50/60 Hz	230 V, 50/60 Hz	230 V, 50/60 Hz	230 V, 50/60 Hz
Opgenomen vermogen	130 W	180 W	130 W	180 W
Afzekering	10 A	10 A	10 A	10 A
Beschermingsklasse	IP 20	IP 20	IP 20	IP 20
Voedingsspanning voor externe componenten bij aanwezige voedingsspanning	24 V DC/2A	24 V DC/2A	24 V DC/2A	24 V DC/2A
Voedingsspanning voor externe componenten bij niet aanwezige voedingsspanning (accu bedrijf)	Optioneel 21–27 V DC/2A	Optioneel 21–27 V DC/2A	21–27 V DC/2A	21–27 V DC/2A
Bedrijfstemperatuur	-20 – + 60 °C	-20 – + 60 °C	-20 – + 60 °C	-20 – + 60 °C
Maximale (relatieve) luchtvochtigheid (niet condenserend)	max. 93 %	max. 93 %	max. 93 %	max. 93 %
Normeringen en testen				
Getest volgens laagspannings- en EMC richtlijnen	●	●	●	●
Geteste beveiliging nevensluitkanten conform DIN 18650 en EN 16005	●	●	●	●
Geproduceerd volgens ISO 9001	●	●	●	●
EPD verklaring conform ISO 14025, opgesteld door: Instituut Bauen und Umwelt e.V.	●	●	●	●

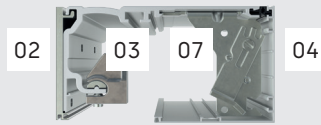
Aandrijvingsprofiel

Profielen voor 100 mm en 150 mm aandrijvingshoogte (voor doorgangs- of wandmontage) maken montage voor alle denkbare toepassingsgebieden mogelijk. Het mechanische basissysteem, met een klein aantal componenten, is voor beide aandrijvingshoogten hetzelfde.

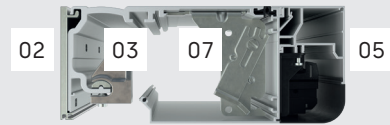
Profiel voor doorgangsmontage
100 mm



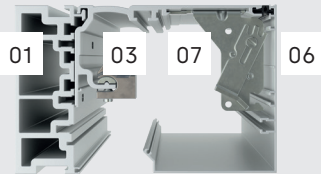
Profiel voor wandmontage
100 mm



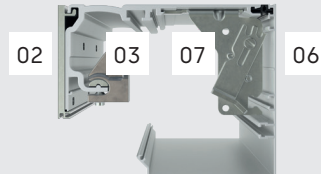
Profiel voor wandmontage,
100 mm met sensor-integratielijst



Profiel voor doorgangsmontage
150 mm



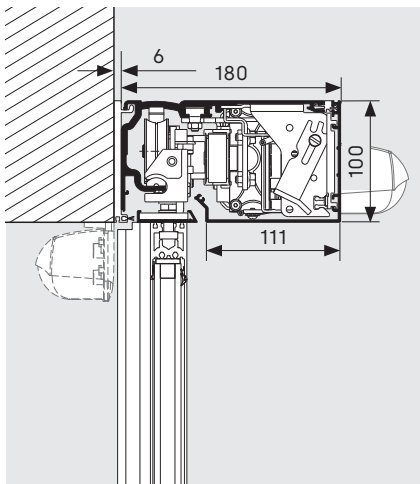
Profiel voor wandmontage
150 mm



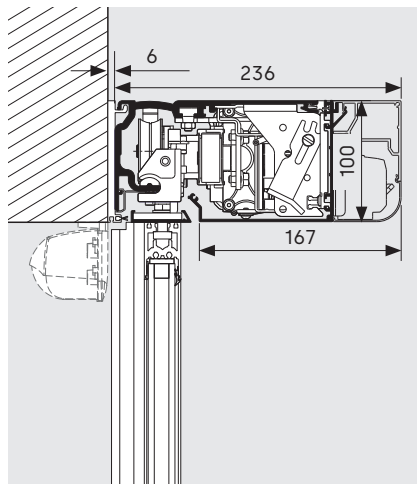
- 01 LM drager
- 02 Montageplaat
- 03 Aandrijvingsprofiel
- 04 Afdekkap 100mm aandrijvingshoogte
- 05 Sensor-integratielijst 100mm afdekkap
- 06 Afdekkap 150mm aandrijvingshoogte
- 07 Kapsteun (tbv service en onderhoud)

Dwarsdoorsnede (aandrijving en deurvleugel)

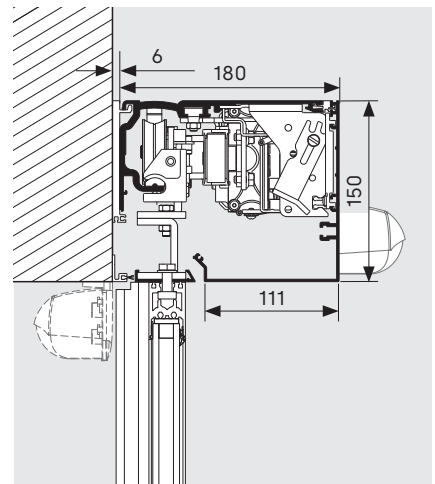
Voorbeeld dwarsdoorsnede schuifdeur,
wandmontage, aandrijvingshoogte 100mm



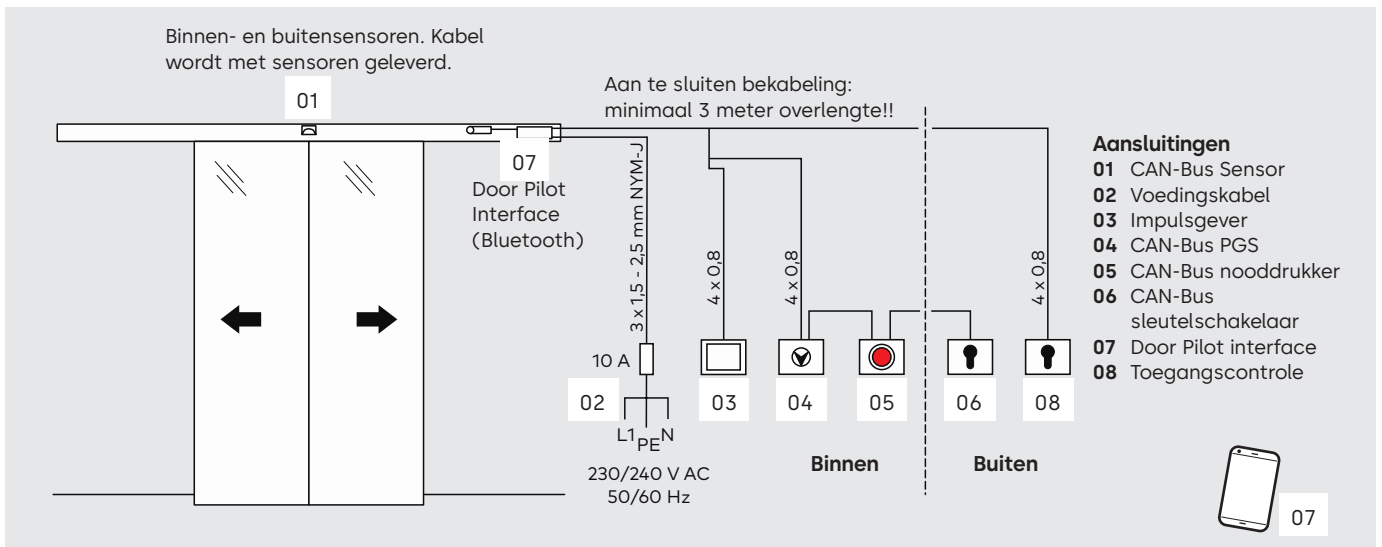
Voorbeeld dwarsdoorsnede schuifdeur,
wandmontage, met sensor-integratielijst,
aandrijvingshoogte 100mm



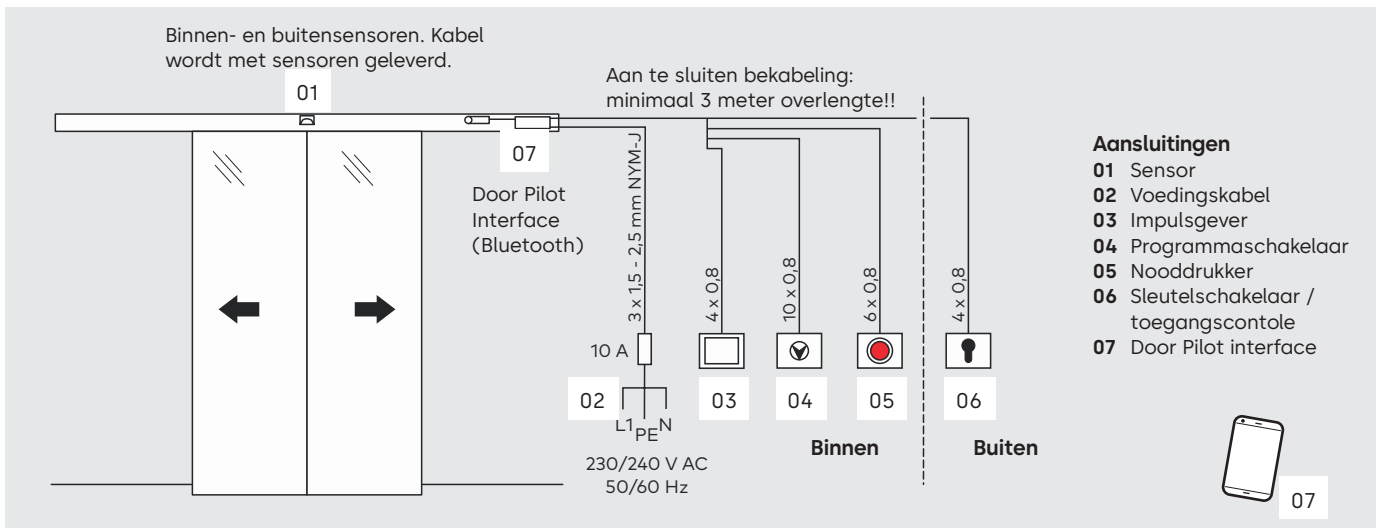
Voorbeeld dwarsdoorsnede schuifdeur,
wandmontage, aandrijvingshoogte 150mm



Aansluiten van CAN-Bus componenten



Aansluiten van conventionele componenten



Aandrijvingen voor telescoop schuifdeuren met en zonder vluchtwegfunctie FST



Automatische telescoop schuifdeuraandrijvingen maken brede doorgangen mogelijk bij relatief smalle systemen. Ook voor vluchtwegen kunnen deze schuifdeuren, met een vrije doorloopbreedte tot 4.000 mm, uitkomst bieden.

Afmetingen en maximale deurgewichten

Deur eigenschappen	2-vleugelig		4-vleugelig	
	ES 250 PRO T ES 250 PRO T FST	ES 400 PRO T ES 400 PRO T FST	ES 250 PRO T ES 250 PRO T FST	ES 400 PRO T ES 400 PRO T FST
Max. deurvleugelgewicht	2 x 65 kg	2 x 100 kg	4 x 65 kg	4 x 100 kg
Doorgangsbreedte LW*	800 – 2400 mm		1400 – 4000 mm	
Doorgangshoogte LH	2000 – 3000 mm		2000 – 3000 mm	

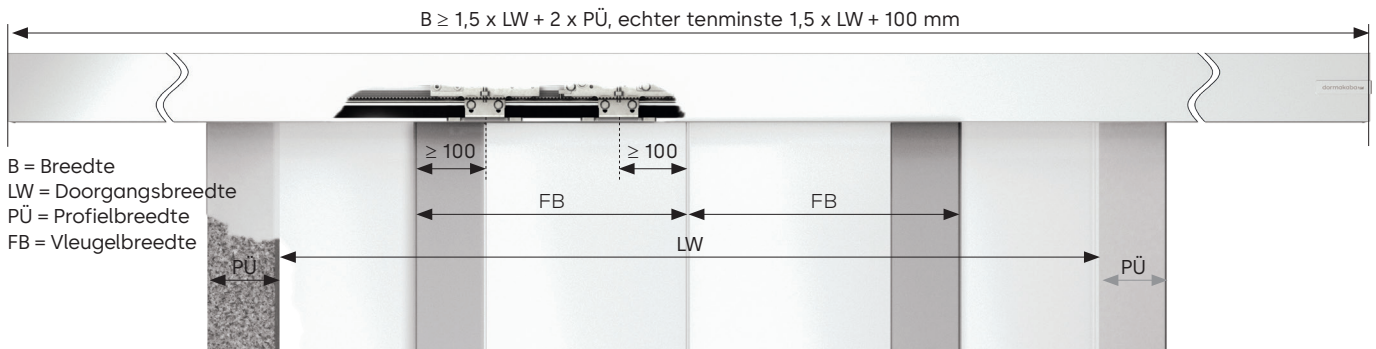
Indicatie van deurvleugelgewichten

Deurvleugelgewicht	$\frac{LH [m] \times LW [m] \times \text{glasgewicht [kg/m}^2]}{\text{Aantal deurvleugels}}$
--------------------	--

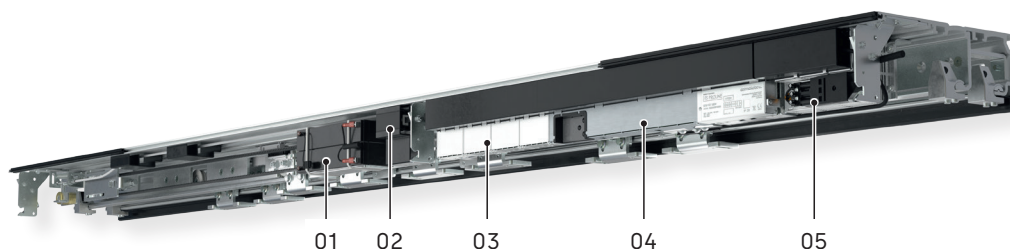
Indicatie glasgewicht: 10 mm glasdikte (bijv. enkel veiligheidsglas ESG 10): 25 kg/m², 12 mm glasdikte (bijv. gelamineerd veiligheidsglas 2 x VSG 6): 30 kg/m²
 Bij een deurvleugelgewicht van 2 x 75 kg of 4 x 75 kg wordt het toepassen van een plafondbeugel aangeraden.

* De minimale doorgangsbreedte voor schuifdeuren in vluchtwegen kan gespecificeerd zijn in van toepassing zijnde bouwvoorschriften en kan afwijken.

De specifieke maximale afmetingen die kunnen worden gerealiseerd, zijn het resultaat van de samengestelde schuifdeur, de deurvereisten en het geselecteerde profielsysteem.



- 01 Accu
- 02 Door Pilot Interface
- 03 Uitbreidingsmodule
- 04 Besturing
- 05 Voedingseenheid



Technische specificaties telescoop schuifdeuraandrijvingen

	Standaard telescoop schuifdeur		Telescoop schuifdeur vluchtweg	
	ES 250 PRO T	ES 400 PRO T	ES 250 PRO FST	ES 400 PRO FST
Deur eigenschappen				
min. lengte aandrijving	1,5 LW+100	1,5 LW+100	1,5 LW+100	1,5 LW+100
Diepte aandrijving in mm	252	252	252	252
Hoogte aandrijving in mm	100	100	100	100
Toepasbaar in vluchtwegen	-	-		
Krachtbegrenzing conform EN 16005/DIN 18650	●	●	●	●
Bedrijfsgeluid	<47 dB(A)	<47 dB(A)	<47 dB(A)	<47 dB(A)
Instellingen				
Openingsnelheid (stapsgewijs instelbaar)	10 – 70 cm/s	10 – 90 cm/s	ca. 20 – 70 cm/s	ca. 20 – 90 cm/s
Sluitsnelheid (stapsgewijs instelbaar)	10 – 70 cm/s	10 – 90 cm/s	10 – 70 cm/s	10 – 90 cm/s
Kruipsnelheid openen	0 – 9 cm/s	0 – 9 cm/s	0 – 9 cm/s	0 – 9 cm/s
Kruipsnelheid sluiten	3 – 9 cm/s	3 – 9 cm/s	3 – 9 cm/s	3 – 9 cm/s
Openhoudtijd, Openhoudtijd Nacht/Bank	0 – 180 s	0 – 180 s	0 – 180 s	0 – 180 s
Verlaging openingsnelheid Nacht/Bank	0 – 10 s	0 – 10 s	0 – 10 s	0 – 10 s
Gedeeltelijk openstand	25 – 400 cm	25 – 400 cm	25 – 400 cm	25 – 400 cm
Kruipafstand openen - sluiten	0 – 30 cm	0 – 30 cm	0 – 30 cm	0 – 30 cm
Spanningsvoorziening				
Aansluitspanning	230 V, 50/60 Hz	230 V, 50/60 Hz	230 V, 50/60 Hz	230 V, 50/60 Hz
Opgenomen vermogen	130 W	180 W	130 W	180 W
Afzekering	10 A	10 A	10 A	10 A
Beschermingsklasse	IP 20	IP 20	IP 20	IP 20
Voedingsspanning voor externe componenten bij aanwezige voedingsspanning	24 V DC/2A	24 V DC/2A	24 V DC/2A	24 V DC/2A
Voedingsspanning voor externe componenten bij niet aanwezige voedingsspanning (accu bedrijf)	Optioneel 21–27 V DC/2A	Optioneel 21–27 V DC/2A	21–27 V DC/2A	21–27 V DC/2A
Bedrijfstemperatuur	-20 – + 60 °C	-20 – + 60 °C	-20 – + 60 °C	-20 – + 60 °C
Maximale (relatieve) luchtvochtigheid (niet condenserend)	max. 93 %	max. 93 %	max. 93 %	max. 93 %
Normeringen en testen				
Getest volgens laagspannings- en EMC-richtlijnen	●	●	●	●
Geteste beveiliging nevensluitkanten conform DIN 18650 en EN 16005	●	●	●	●
Geproduceerd volgens ISO 9001	●	●	●	●
EPD verklaring conform ISO 14025, opgesteld door: Institut Bauen und Umwelt e.V.	●	●	●	●

Aandrijvingsprofiel

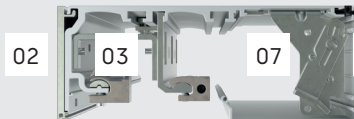
Profielen voor 100 mm en 150 mm aandrijvingshoogte (voor doorgangs- of wandmontage) maken montage voor alle denkbare toepassingsgebieden mogelijk. Het mechanische basissysteem, met een klein aantal componenten, is hetzelfde voor beide aandrijvingshoogten.

- 01 LM drager
- 02 Montageplaat
- 03 Aandrijvingsprofiel
- 04 Afdekkap 100mm aandrijvingshoogte
- 05 Sensor-integratielijst 100mm afdekkap
- 06 Afdekkap 150mm aandrijvingshoogte
- 07 Kapsteun (tbv service en onderhoud)

Doorgangsmontage
100 mm



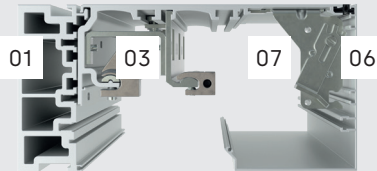
Wandmontage
100 mm



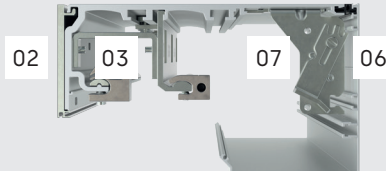
Wandmontage,
100 mm met sensor-integratielijst



Doorgangsmontage
150 mm

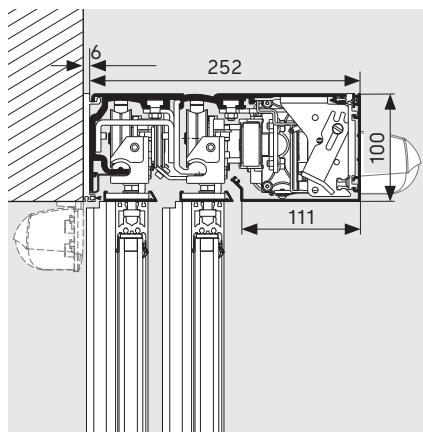


Wandmontage
150 mm

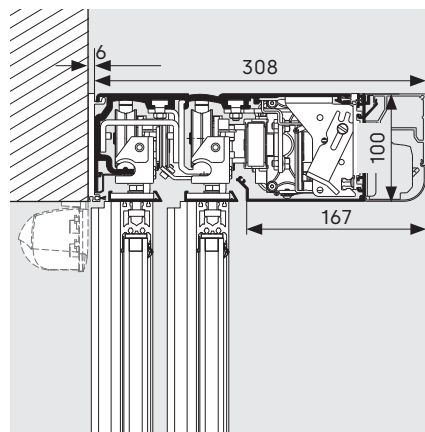


Dwarsdoorsnede (aandrijving en deurvleugels)

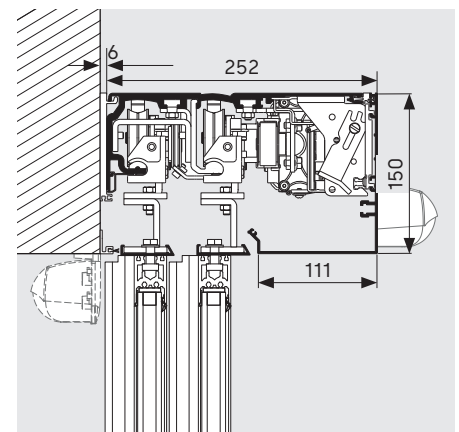
Voorbeeld dwarsdoorsnede schuifdeur, wandmontage, aandrijvingshoogte 100mm



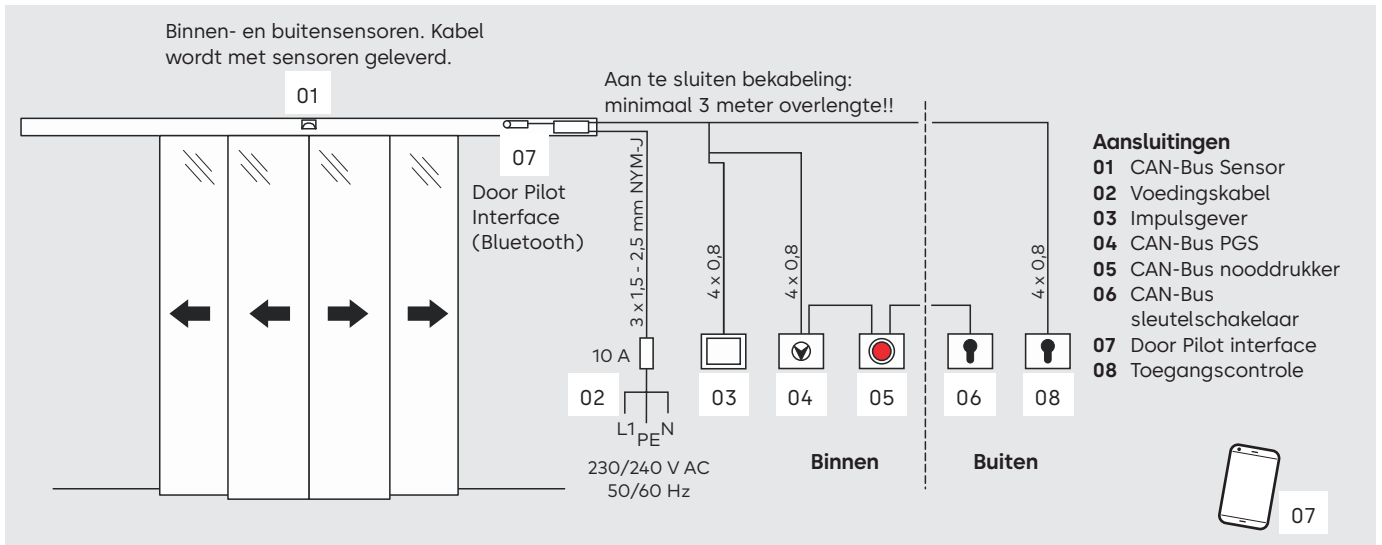
Voorbeeld dwarsdoorsnede schuifdeur, wandmontage, met sensor-integratielijst, aandrijvingshoogte 100 mm



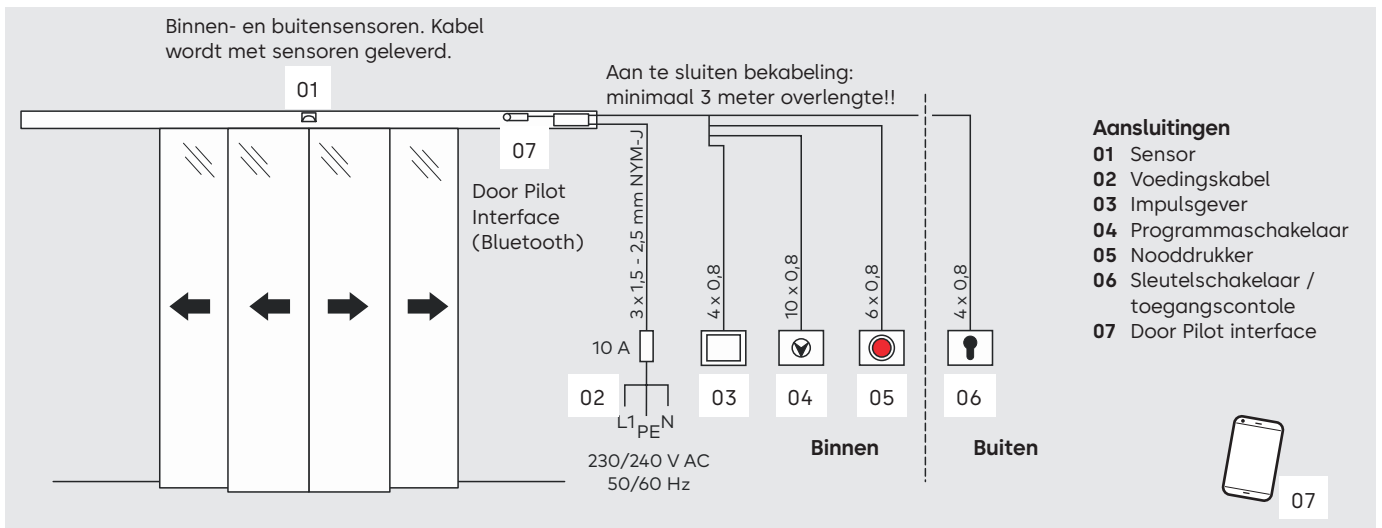
Voorbeeld dwarsdoorsnede schuifdeur, wandmontage, aandrijvingshoogte 150mm



Aansluiten van CAN-Bus componenten



Aansluiten van conventionele componenten



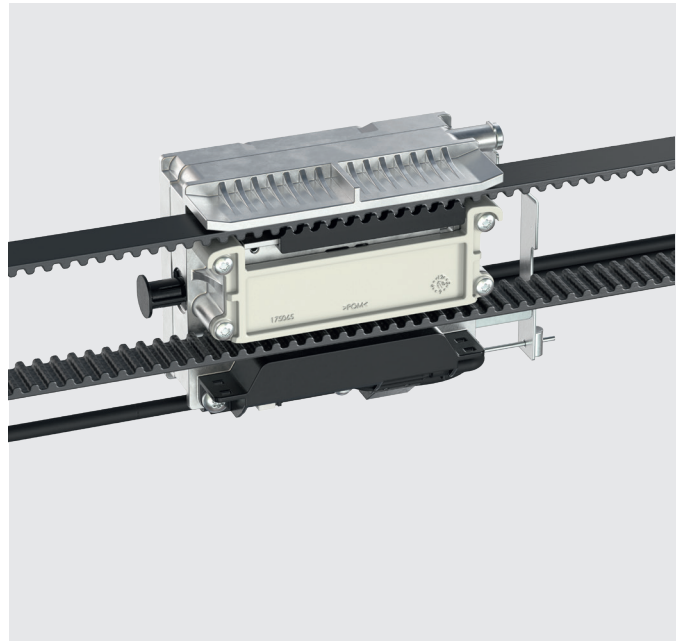
Vergrendelingen

Ter voorkoming van ongeoorloofde toegang biedt dormakaba onderstaande vergrendelingsmogelijkheden:

Elektromechanische tandriemvergrendeling

Deze zichzelf instellende vergrendeling wordt rechtstreeks op de aandrijfeenheid van de aandrijving bevestigd. De standaard vergrendeling verhoogt de bedrijfsveiligheid van de deur.

Het slot is af fabriek ingesteld op bistabiel, wat inhoudt dat de vergrendelingsstatus behouden blijft bij stroomuitval. De versie met andere functies (monostabiel met failsafe: het slot ongrendeld bij stroomuitval en failsecure: het slot vergrendeld bij stroomuitval) zijn ook beschikbaar.

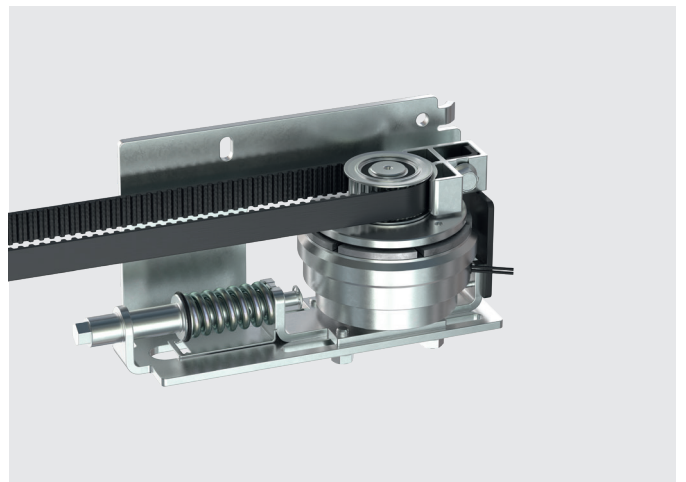


Magneetvergrendeling (FIA) voor vluchtwegdeuren

Met de magneetvergrendeling en de besturingsvariant ES PROLINE is het toegestaan een schuifdeur in een vluchtweg in alle automatische programmaschakelstanden te vergrendelen, ook als er zich personen in het gebouw bevinden.

Het sluitsysteem is TÜV-typegekeurd.

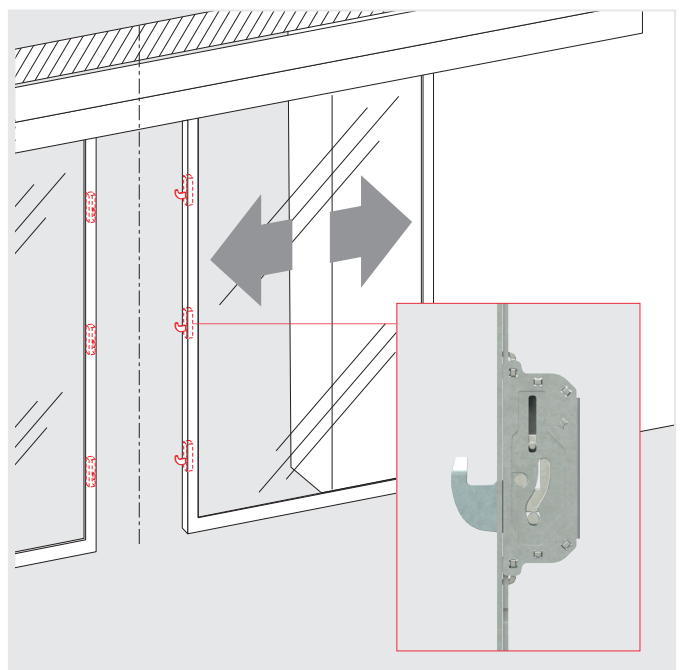
Deze variant is geschikt voor alle objecten met 24 uur continu gebruik zoals zelfbedieningszones in banken, hotels, ziekenhuizen, scholen etc. In geval van nood kan iedereen veilig het pand verlaten en biedt de deur bescherming tegen ongenode gasten.



Elektrisch aangedreven haakvergrendeling (RC2/RC3)

Dit bijzonder robuuste meerpuntsvergrendelingssysteem biedt een zeer hoge bescherming tegen inbraak op standaard schuifdeuren en deuren in weerstandsklassen RC2 en RC3 (deuren in weerstandsklassen RC2 en RC3 zijn standaard met dit sluitsysteem uitgerust). Om een deur af te sluiten, worden stevige haken door een motor bediend. Een mechanische ontgrendeling voor het handmatig ontgrendelen van de deur is optioneel verkrijgbaar..

Voor alle vormen van mechanische vergrendeling van deuren in vlucht- en reddingswegen geldt dat vergrendeling alleen is toegestaan als er zich geen personen in het gebouw bevinden (lokale wetgeving in acht nemen!).

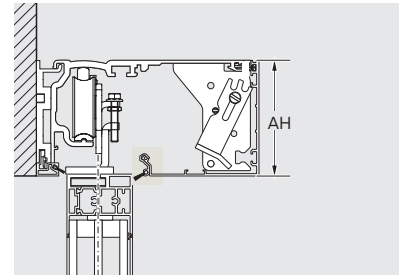


Afdekkappen



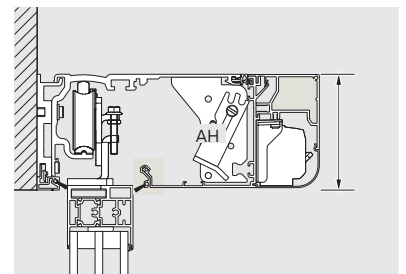
Standaard afdekkap

De standaard afdekkap voor ES PROLINE aandrijvingen is verkrijgbaar in twee verschillende uitvoeringen (hoogte 100 mm, 150 mm of 200 mm) en wordt gebruikt voor zowel ST-schuifdeuren als TST-telescoop schuifdeuren. De kap kan in drie verschillende standen worden geopend dankzij de standaard aanwezige kapsteun.



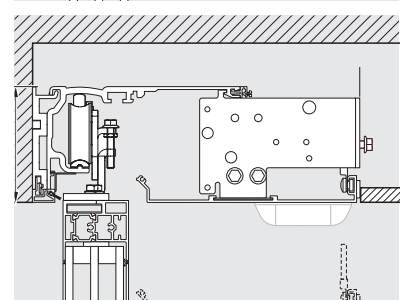
Sesor-integratielijst

De afdekkap met sensor-integratielijst biedt de juiste oplossing voor bijzonder hoge ontwerpisen. Het maakt een visueel aantrekkelijk design van de deur (met een aandrijfhoogte van 100 mm) mogelijk. Veiligheid- en aanwezigheidsensoren worden hiermee geïntegreerd in het aandrijfsysteem. Zo kunnen storende aanbouw- en opbouw delen worden vermeden. De sensor-integratielijst is toepasbaar voor deuren met een doorgangshoogte tot max. 3.000 mm.



Integrale afdekkap

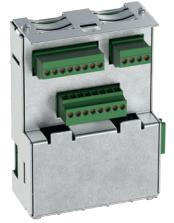
Met de integrale afdekkap kan een ES PROLINEaandrijving elegant in een verlaagd plafond worden geïntegreerd. Dankzij de van onderen afneembare kap blijven alle aandrijvingscomponenten goed bereikbaar voor onderhoudswerkzaamheden. Met speciale accessoiresets kunnen ook de veiligheidssensoren in de kap worden geïntegreerd, zodat de volledige hoogte in het doorgangsgebied beschikbaar blijft.



Aanvullende plafondbeugel

Bij zeer zware deurvleugels kan het aandrijvingsprofiel met een extra ophanging worden gestabiliseerd.





Functies basisbesturing en optionele uitbreidingsmodules

Binnen de basisbesturing van de schuifdeuraandrijvingen ES PROLINE zijn een groot aantal functies al standaard geïmplementeerd. De optionele uitbreidingsmodules maken de implementatie van verschillende speciale functies en de aansluiting van conventionele (niet op CAN-bustechnologie gebaseerde) accessoires mogelijk.

Functies basisbesturing	PRO	PRO FST
Apothekerschakeling / apothekeeropening De deur kan (ook wanneer de programmaschakelaar niet in de "Uit" positie staat) ook worden vergrendeld in een gedeeltelijk geopende positie. Dit kan handig zijn voor een veilige levering van goederen buiten kantooruren.	●	●
Deurstandmeldingen Deze functie kan worden gebruikt om deurstatussen aan te geven. bijv. deur open / gesloten / vergrendeld, systeem storingsvrij, actuele deurpositie.	●	●
Panieksluiten Deze functie zorgt ervoor dat de deur direct wordt gesloten, waarbij de doorgangsbeveiligingen en de krachtbegrenzer worden onderdrukt. Deze functie is alleen in bepaalde landen toegestaan (lokale wetgeving in acht nemen!)	●	–
Bel contact Voor het aansluiten van een eigen bel of een akoestische signaalgever.	●	●
Sluisfunctie Voor het bedienen van de deuren volgens een sluisprincipe (niet toepasbaar bij deuren in vluchtwegen).	●	–
Synchronsturing Nodig wanneer twee 1-vleugelige deuren worden samengevoegd tot één grote 2-vleugelige deur om bijzonder grote openingsbreedtes te realiseren.	●	●
Dodemensbediening Tijdens het openen of sluiten van de deur dient de bediening actief te blijven.	●	●
Nacht/bank functie Maakt de werking van toegangscontrole of sleutelschakelaars in de programmaschakelaarstand "Uit" mogelijk; de deur ontgrendelt - opent - sluit - en vergrendeld.	●	●
Nood openen	–	●
Nood sluiten	●	–
Programmeerbare gedeeltelijk openstand	●	●
Slide and Go Door de deur zachtjes te bewegen kan een openingsimpuls worden geactiveerd..	●	●
Storingsvergrendeling / ontgrendeling Bij een systeemstoring kan de functie sluiten en vergrendelen of ontgrendelen en openen worden geactiveerd.	●	●
Brandweerschakeling Gebruikt voor het gericht openen en sluiten van de deur via een aparte signaalgang	●	●

● Functie kan worden geactiveerd via de vier programmeerbare in- en uitgangen. – Functie is niet beschikbaar

Uitbreidingsmodules	PRO	PRO FST
Uitbreidingsmodule 4 I/O (Multiports) De 4 I/O-module heeft vier te programmeren in- of uitgangen. Hiermee kunnen de functies van de basisbesturing worden benut als de aansluitingen van de basisbesturing zelf allemaal bezet zijn. Er kan slechts één module tegelijk worden gebruikt	○	○
Uitbreidingsmodule veiligheid en aansturing (SiAK) De "Sicherheit" en "Aktivierung" (SiAK) uitbreidingsmodule wordt gebruikt om conventionele veiligheidszaken zoals sensoren en radardetectoren aan te sluiten. Veiligheidssensoren kunnen zowel voor de hoofdsluitkant (HSK) als voor de nevensluitkant (NSK) worden aangesloten. Er zijn twee modules nodig om de beveiligingsfuncties te combineren (HSK / NSK).	○	○
Uitbreidingsmodule programmaschakelaar (BAS) Wordt gebruikt om een conventionele programmaschakelaar ("Betriebsartenschalter" / BAS) aan te sluiten die niet is gebaseerd op CAN-bustechnologie. Er kan slechts één module tegelijk worden gebruikt.	○	○

○ Optioneel – niet beschikbaar

Door Pilot App



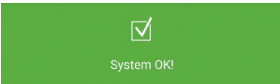
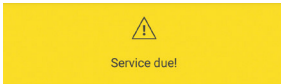
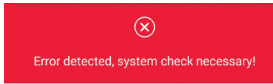
De dormakaba Door Pilot-app maakt bediening van de automatische deur via een smartphone mogelijk. ES PROLINE schuifdeuraandrijvingen kunnen optioneel worden uitgerust met de hiervoor benodigde Door Pilot Interface. De bijhorende app is beschikbaar in iOS- en Android-versies in de respectievelijke app stores.

Programmaschakelaar functies

Hiermee zijn 6 verschillende bedrijfsmodi mogelijk:

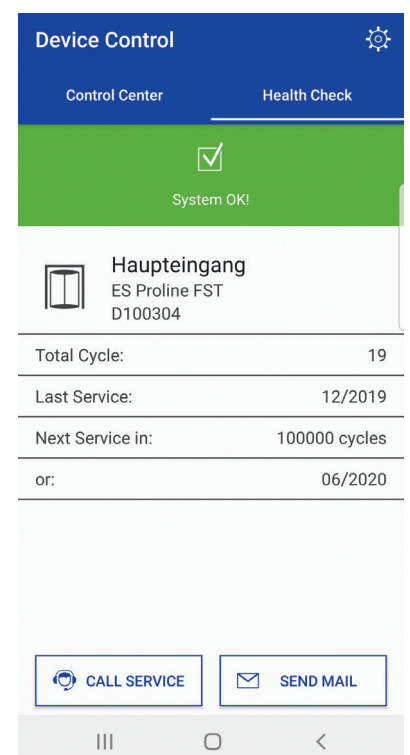
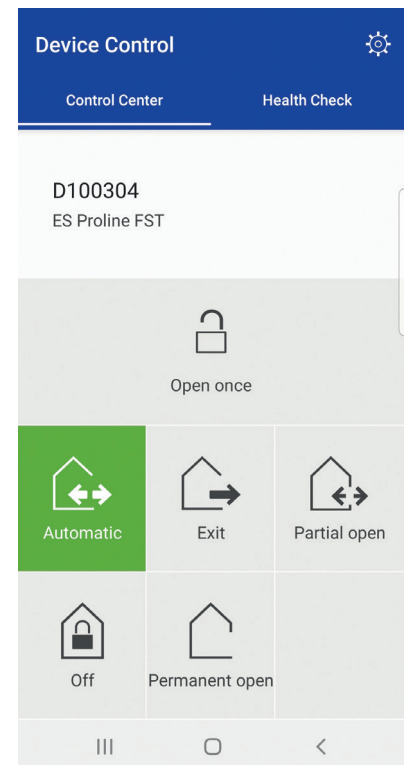
Automatisch	Automatisch openen vanaf binnen en buiten - voor gebruik tijdens normale openingstijden.
Gedeeltelijk openen	Automatisch openen van binnen en buiten met beperkte openingsbreedte - ideale functie tijdens koude winterdagen.
Uitgang	Automatisch openen alleen vanaf binnen - handig net voor sluitingstijd.
Continue open	Deur permanent open - ideaal voor transport- of ventilatiedoeleinden.
UIT	De deur blijft gesloten (eventueel vergrendeld) en kan alleen worden geopend door de programmaschakelaarpositie te wijzigen of door een extern gestuurde impuls (nacht/bank).
Enmalig openen	Voor comfortabel openen van dichtbij (niet mogelijk in de programmaschakelaarstand "Uit").

Deurstatusmeldingen

 System OK!	 Service due!	 Error detected, system check necessary!
Geen actieve meldingen.	Onderhoud nodig.	Storing gesignaleerd, service nodig.

Klantvoordelen

- Aanvulling op de programmaschakelaar, comfortabele bediening via smartphone.
- Eenvoudige functiecontrole mogelijk zonder specialistische kennis.
- Geen integratie in bestaande gebouwnetwerken vereist.
- Vereenvoudigde/directe beschikbaarheid van dormakaba servicediensten via directe contactfunctie.

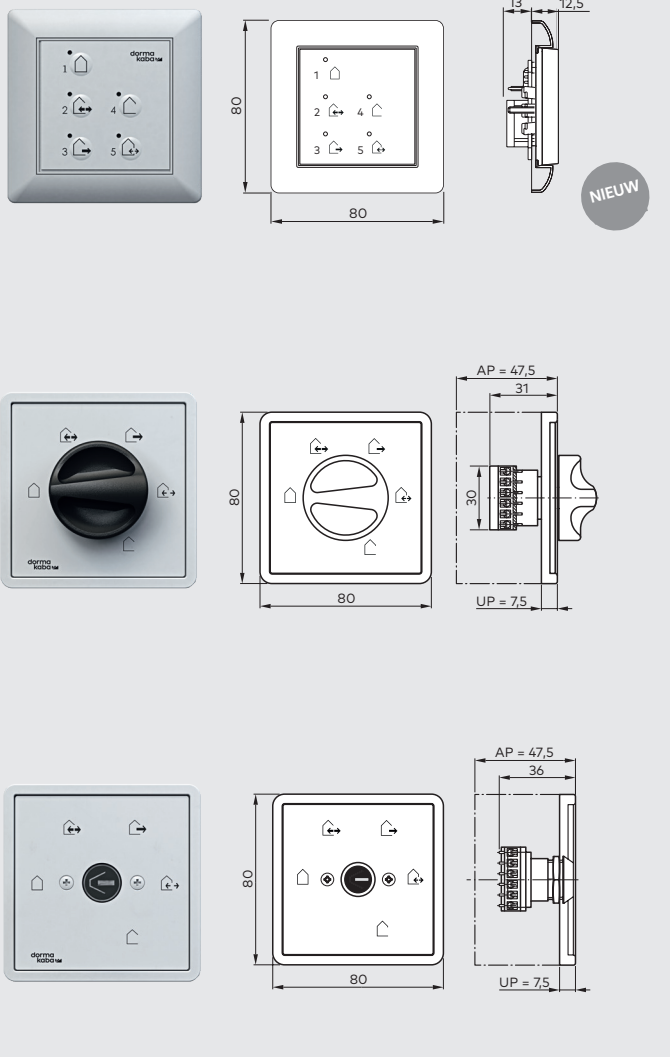


Bijhorende dormakaba accessoires

Programmaschakelaars

Met een programmaschakelaar uit het toebehorenprogramma van dormakaba voldoet het automatische deursysteem aan individuele eisen en is eenvoudig te gebruiken. De programmaschakelaars zijn verkrijgbaar in verschillende uitvoeringen en ontworpen voor de meest uiteenlopende eisen. Opties variëren van een mechanisch tot volledig elektronische versie, optioneel ook via profiel- of rondcilinder

of via volledig elektronische codering afsluitbaar. Keuzeschakelaar voor 5 verschillende functies: uit, automatisch, uitgang, gedeeltelijk open, permanent open. De elektronische programmaschakelaar is in systeem 55 uitgevoerd voor de hoogste esthetische eisen.



Programmaschakelaar voor schuifdeuraandrijvingen zonder vereisten voor vlucht- en reddingsroutes

Artikel Nr.

EPS Elektronische Programma Schakelaar

in systeem 55 uitvoering, opbouw, 80 x 80 mm. 5 standen, vergrendelbaar via elektronische code of optionele sleutelschakelaar TL-ST S55

EPS	wit	16556901150
EPS CAN	wit	16712501150
Opbouwdoos		5158533332
EPS CAN (44 x 50 mm)		16712401150

PG-S1 Programmaschakelaar

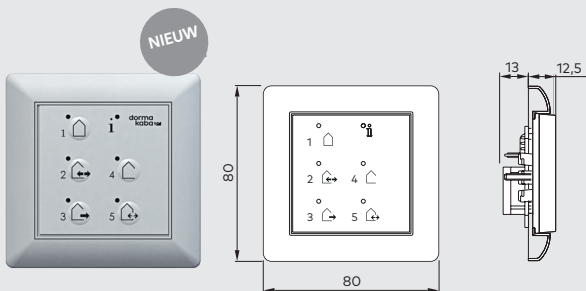
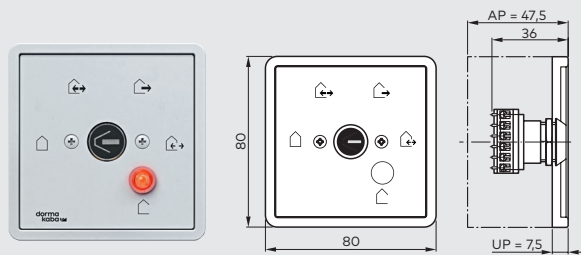
5 standen, aluminium, opbouw, 80 x 80 x 40 mm

PG-S1	wit, Gira S-Color	19135401150
Opbouwdoos		5080531332

PG-S2 Programmaschakelaar

5 standen, afsluitbaar, aluminium, opbouw, 80 x 80 x 40 mm

PG-S2	wit, Gira S-Color	19135602150
Opbouwdoos		5080531332



Programmaschakelaars voor schuifdeuren in vluchtwegen

Artikel Nr.

PG-FST1 Programmaschakelaar

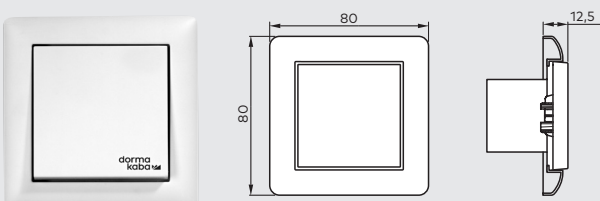
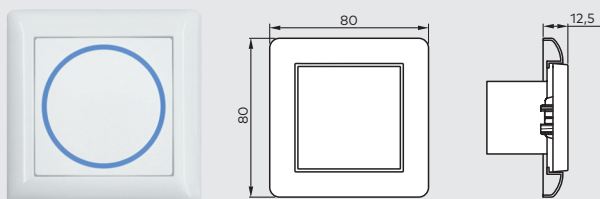
5 standen, afsluitbaar, aluminium, UP, 80 x 80 x 40 mm

PG-FST1	wit, Gira S-Color	19135603150
Opbouwdoos		5080531332

EPS-FST Elektronische Programma Schakelaar

in systeem 55 uitvoering, opbouw, 80 x 80 mm. 5 standen, vergrendelbaar via elektronische code of optionele sleutelschakelaar TL-ST S55

EPS-FST	wit	16556801150
EPS CAN	wit	16712501150
Opbouwdoos		5080531332



Radarsensoren / drukknoppen

Artikel Nr.

CleanSwitch

Contactloze radarsensor, Systeem 55, inbouwmontage, detectiebereik instelbaar 10 - 50 cm, afmetingen: 80 x 80 x 40 mm, Schakelement 55 x 55 mm, kleur: wit

CleanSwitch	neutraal	16737401170
	Rolstoel	16737501170
	Deur openen	16737601170

Drukknop

Enkelpolig wisselcontact, incl. afdekraam, opbouw, systeem 55

Drukknop	wit	19144701170
----------	-----	-------------



Sleutelschakelaars

Artikel Nr.

KT 3-1

1x NO contact, met halve profielcilinder volgens DIN 18252, nokpositie links (90°), sleutel alleen in nulstand uitneembaar, aluminium, metaal, 75 x 75 x 60 mm

KT 3-1 UP	inbouw	05054531332
KT 3-1 AP	opbouw	05054631332

KT 8

Opschrift "ZU, AUF", 2x NO contact, met halve profielcilinder volgens DIN 18252, nokpositie links (90°), sleutel alleen in nulstand uitneembaar, aluminium, metaal, 75 x 75 x 60 mm

KT 8 UP	inbouw	05054831332
KT 8 AP	opbouw	05054931332

TL-ST S55

Eenpolige sleutelschakelaar met wisselcontact, geschikt voor halve profielcilinder (niet meegeleverd) volgens DIN 18252, nokpositie links (90°), systeem 55, niet geschikt voor opbouwdozen, **zonder afdekraam**.

TL-ST S55 W	Wit	56330710
TL-ST S55 S	Zilver	56330701
TL-ST S55 A	Antraciet	56330715

KT 3-2

2x NO contact met halve profielcilinder volgens DIN 18252, sleutel alleen in nulstand uitneembaar, frontplaat verwisselbaar, opschrift "Ein, Aus", aluminium, inbouw: 125 x 100 mm, opbouw: 70 x 90mm

KT 3-2		05054731332
--------	--	-------------

Sleutelschakelaar CAN

Eenpolige schakelaar met wisselcontact, met halve profielcilinder volgens DIN 18252, sluitbaar positie links (90°), systeem 55, niet geschikt voor opbouwdoos, **zonder afdekraam**.

Sleutelschakelaar CAN		16715801150
-----------------------	--	-------------

LED Sensor impulsgevers

Artikel Nr.

LED Sensor impulsgever

Impulsgever met kunststof frame in wit vergelijkbaar met RAL 9016, en verkeersgrijs, vergelijkbaar met RAL 7043

LED Sensor impulsgever		16672601170
------------------------	--	-------------

LED Sensor impulsgever, hygiënische uitvoering

Impulsgever met frame van gehard glas, volledig ingekapseld, aanraakoppervlak van glas, hygiënisch uitgevoerd volgens EN 1672-1/2

LED Sensor impulsgever		16672901170
------------------------	--	-------------





Nooddrukkers

Artikel Nr.

Nooddrukker CAN

Nooddrukker geschikt voor CAN-bus, knop in rood (noodstop) of groen (noodopening), systeem 55, **zonder afdekraam**.

Nooddrukker CAN rood	16718501150
Nooddrukker CAN groen	16718502150

TL-N S55 conventionele nooddrukker

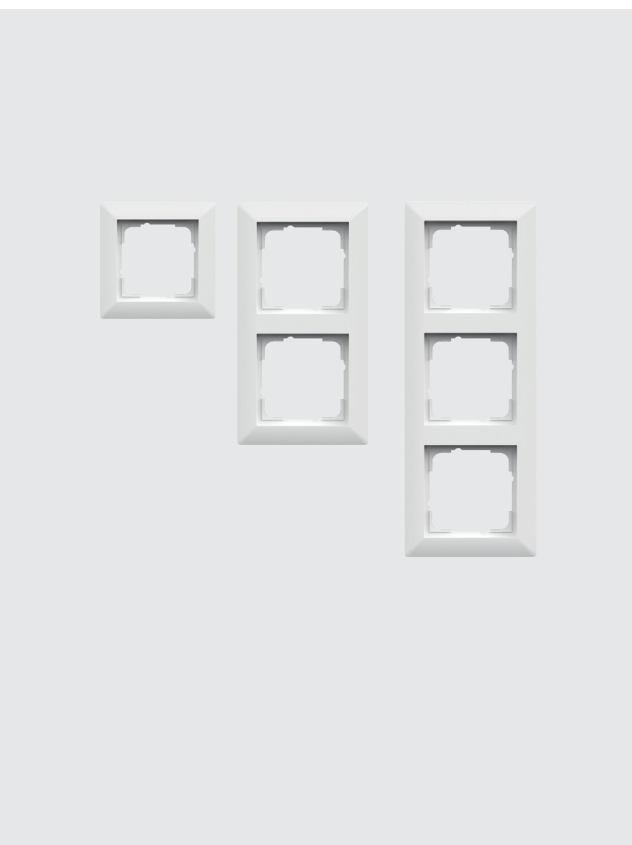
Sterk verlicht nooddrukker met optische weergave van de vergrendelingsstatus, optische en akoestische alarmsirene, sabotagebestendig achter glas, **zonder afdekraam**, een maak- en een verbreekcontact, inbouw, 80 x 80 mm, Systeem 55

TL-N S55	56330500
----------	----------

Nooddrukker conventioneel

Nooddrukker (noodstopfunctie, knop in rood of nood-openfunctie, knop in groen) met gele achterplaat

NAT 1	1x NO en 1x NC contact, wit afdekraam, inbouw, 80 x 80 mm, systeem 55	90400025
NAT 2	Uitvoering „Nood openen” met groene knop, wit afdekraam, inbouw, 80 x 80 mm, systeem 55	90400035
NAT 4	1x NO en 1x NC contact, opbouw, 68 x 68 mm	05027031332



Afdekramen voor schakelaars en drukknoppen

Artikel Nr.

Standaard systeem 55

FR-S55 1	1-voudig afdekraam, wit, 80,7 x 80,7 mm	56391110
FR-S55 2	2-voudig afdekraam, wit, 151,8 x 80,7 mm	56391210
FR-S55 3	3-voudig afdekraam, wit, 223,3 x 80,7 mm	56391310

E2 systeem 55 (geen afbeeldingen)

FR-E2W 1	1 voudig afdekraam, E2 55, wit, 80,8 x 80,8 mm	56392110
FR-E2W 2	2-voudig afdekraam, E2 55, wit, 151,9 x 80,8 mm	56392210
FR-E2W 3	3-voudig afdekraam, E2 55, wit, 223,4 x 80,8 mm	56392310
FR-E2S 1	1-voudig afdekraam, E2 55, zilver, 80,8 x 80,8 mm	56392101
FR-E2S 2	2-voudig afdekraam, E2 55, zilver, 151,9 x 80,8 mm	56392201
FR-E2S 3	3-voudig afdekraam, E2 55, zilver, 223,4 x 80,8 mm	56392301
FR-E2A 1	1-voudig afdekraam, E2 55, antraciet, 80,8 x 80,8 mm	56392115
FR-E2A 2	2-voudig afdekraam, E2 55, antraciet, 151,9 x 80,8 mm	56392215
FR-E2A 3	3-voudig afdekraam, E2 55, antraciet, 223,4 x 80,8 mm	56392315

Actieve infraroodsensoren en combi sensoren (radar / infrarood)

Artikel Nr.



Combi sensor IXIO-DT1

Conventionele combinatiesensor met richtingsdetecterende radar detector en infrarood veiligheids gordijn voor niet-vluchtwegsystemen

IXIO-DT1	zwart	86800001
	zilver	86800002
	wit	86800003

Combi sensor IXIO-DT3

Conventionele combinatiesensor met zelfbewakende, richtingsafhankelijke radar detector en infrarood veiligheids gordijn voor vluchtwegsystemen

IXIO-DT3	zwart	86800004
	zilver	86800005
	wit	86800006

Conventionele veiligheidssensor IXIO-ST

Conventioneel veiligheids gordijn (met testsignaal) IXIO-ST voor nevensluitkantbewaking

IXIO-ST	zwart	86800010
	zilver	86800011
	wit	86800012

CAN-Bus combi sensor IXIO-D

CAN-Bus combinatiesensor met richtingsdetecterende radar detector en infrarood veiligheids gordijn voor niet-vluchtwegsystemen

IXIO-D CAN	zwart	86800053
	zilver	86800057
	wit	86800056

CAN-Bus veiligheidssensor IXIO-ST

CAN-Bus veiligheids gordijn (met testsignaal) IXIO-ST voor nevensluitkantbewaking

IXIO-S CAN	zwart	86800055
	zilver	86800059
	wit	86800058

CAN-Bus geïntegreerde combinatiesensor IXIO-D CAN

Combisensor zonder afdekking met zelfbewakende, richtingsafhankelijke radar detector en infrarood veiligheids gordijn voor vluchtweg- en niet-vluchtwegsystemen, voor toepassing met sensor-integratielijst.

Geïntegreerde combinatiesensor IXIO-D CAN	86800050
---	----------

CAN-Bus geïntegreerde veiligheidssensor IXIO-S CAN

CAN-Bus veiligheidssensor zonder afdekking, veiligheids gordijn (met testsignaal) voor nevensluitkantbewaking, voor toepassing met sensor-integratielijst.

Geïntegreerde veiligheidssensor IXIO-S CAN	86800052
--	----------

Toebehoren actieve infraroodsensoren en combi sensoren (radar / infrarood)

Artikel Nr.

Inbouwrozet IXIO DT-ST sensoren

Inbouwrozet voor IXIO-DT en IXIO-S sensoren

Inbouwrozet	zwart	86800019
	wit	86800020

Regenkap

Regenkap voor IXIO-DT en IXIO-ST

Regenkap	zwart	86800021
----------	-------	----------

Montagebeugel

Montagebeugel voor IXIO-DT en IXIO-ST

Montagebeugel	zwart	86800016
---------------	-------	----------



Deurtechniek



Toegangscontrole systemen



Mechanische sluitsystemen



Hotelsloten



Automatische deursystemen



Services

Onze bijdrage aan een duurzame toekomst

dormakaba zet zich in voor duurzame ontwikkelingen in de gehele waardeketen. Om gekwantificeerde gegevens te verstrekken over de milieu-impact van een product en zijn ecologische voetafdruk, verstrekt dormakaba Environmental Product Declarations (EPD's). Het EPD en meer over onze inzet voor duurzaamheid vind je hier of via de QR-code.

www.dormakaba.com/sustainability



dormakaba Nederland B.V.

Dalwagen 45

6669 CB Dodewaard

T: +31 88 352 33 33

E: info.nl@dormakaba.com

I: www.dormakaba.nl