

## pExtra+

Le système de  
fermeture de sécurité  
avec protection  
supplémentaire et clé  
brevetée à vie

# Sécurisé, certifié et breveté

## Protection supplémentaire par brevet

Le système pExtra+ est protégé par les brevets suivants:

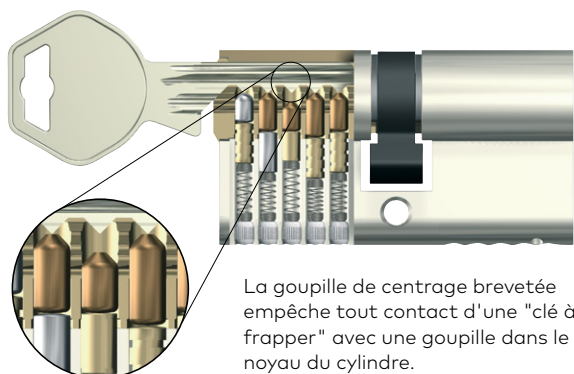
- Système protégé par brevet européen EP 2686510, expiration 2032
- Brevet international WO2012/088562, valable jusqu'en 2032
- Enregistrement de la marque figurative N° 004896817

## Protection anti-crochetage

grâce à un profil de clé à chevauchement et des goupilles spéciales.

## Protection anti-perçage

grâce à des éléments de sécurité complémentaires en acier dans le cylindre.



La goupille de centrage brevetée empêche tout contact d'une "clé à frapper" avec une goupille dans le noyau du cylindre.

## Niveau de sécurité élevé

Le système pExtra+ est certifié pour les standards internationaux suivants:

- EN 1303 niveau de sécurité de la clé: Grade 4-6 avec options - Résistance aux attaques: Grade 2
- DIN 18252 Grade 71 (5 goupilles), Grade 82 (6 et 7 goupilles)
- Grades VdS B, BZ et pour les organigrammes
- SKG \*\*\* / SKG \*\*\*\* en option

## Protection contre la "méthode de frappe"

Un système breveté dormakaba utilise une goupille de centrage qui constitue une technique éprouvée contre l'ouverture du cylindre par la "méthode de frappe". Des experts du crochetage n'ont pas réussi à "forcer" un cylindre pExtra+ présenté lors d'une émission télévisée aux Pays-Bas.

## Pour votre sécurité personnelle

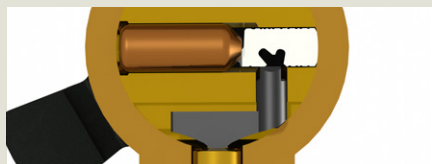
Seuls des partenaires commerciaux agréés par dormakaba sont en mesure de confectionner des reproductions de clé. La reproduction de clés ne peut se faire que par un partenaire dormakaba autorisé et uniquement sur présentation de la carte de propriété, fournie avec chaque cylindre à clés protégées dormakaba. Le client peut choisir entre trois niveaux de sécurité lors de la commande de reproduction de clés.

## pExtra+ - plus qu'ouvrir/fermer une porte

dormakaba propose une variété de fonctions spéciales qui offrent une sécurité accrue et de valeur à vos installations de fermeture, par exemple

- Cylindres auto-commutables - des clés spéciales modifient le verrouillage jusqu'à deux fois, sans échanger le cylindre.
- Contrôle d'accès pour le personnel - une clé de collaborateur ne peut ouvrir que le demi-tour, une autre clé verrouille le pêne dormant.

## Protection supplémentaire de la clé



La rainure maintient la goupille de sécurité dans son emplacement. La clé peut être tournée dans les deux directions.



Lorsque la goupille sort de la rainure, elle est poussée sur le profil de la clé par une goupille intérieure.



La goupille intérieure dépasse de son emplacement et bloque la clé qui ne peut pas tourner.

# Cylindres ou serrures à combinaisons multiples à même variure



## Systèmes de fermeture pour propriétés privées, bâtiments publics ou immeubles de bureaux

pExtra+ permet de définir l'accès aux propriétés privées, aux entreprises ou aux bâtiments publics. Le client décide lui-même qui aura accès, où, et avec quelle clé. Votre partenaire agréé dormakaba est à votre disposition pour tout conseil professionnel.

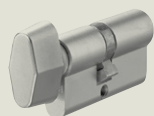
## Une clé pour tout

Il vous est ainsi possible de commander différents cylindres que vous pourrez verrouiller avec une seule clé (cylindres à combinaisons multiples).

## La spécialité de pExtra+:

Le système pExtra+ peut être utilisé avec tous les types de cylindres (cylindre double, cylindre à bouton, serrure des meubles, cadenas, etc.).

## Gamme de cylindres



Cylindre à bouton



Demi cylindre



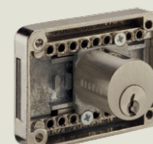
Cadenas



Cylindre double



Cylindres extérieurs (adaptation)



Serrure de meuble

Votre partenaire dormakaba:

**dormakaba Belgium N.V.**

Monnikenwerf 17-19

8000 Brugge

Belgique

T. +32 50 45 15 70

[info.be@dormakaba.com](mailto:info.be@dormakaba.com)

[www.dormakaba.be](http://www.dormakaba.be)