

Kaba Axessor[®] IP Serrure de coffre-fort, étendue des fonctions



Serrure motorisée

- Serrure motorisée brevetée à verrouillage automatique
- Pêne et moteur contrôlés par capteurs
- Durée d'ouverture du pêne programmable
- Installation rapide grâce aux dimensions standard
- 1 entrée libre de potentiel 12V DC
- 1 entrée type contact
- 2 sorties libres de potentiel
- Polarité entrée/sortie réversible
- Mémoire pour 10 000 événements
- Alimentation électrique externe optionnelle

Unité de saisie

- Unité de saisie en métal, robuste, de qualité, avec port USB
- Affichage LCD rétro-éclairé
- 10 langues d'affichage au choix (EN, FR, DE, NL, IT, ES, HU, PT, PL, TR)
- Fonctionnement sur piles (3 x AM3, AA)

eBox module réseau

- Cryptage des données AES 256
- 5 entrées type contact
- 5 sorties libres de potentiel
- Polarité entrée/sortie réversible
- Alimentation électrique de 9 à 24V DC
- Connecteur LAN 1 x 10/100 Mbps (RJ45)

Logiciels

- Logiciel d'installation AS280-INSW:
 - pour la configuration réseau
- ASx83-SDK:
 - Pack Logiciel Développement
 - adaptable au besoins du client
- Logiciel de programmation AS284-NETW:
 - support USB/WAN
 - fonction groupe et lot
 - lecture de la mémoire d'événements
- Réseau et contrôle d'accès assuré par clé USB
- Systèmes d'exploitation supportés: Windows XP SP3 (32/64 bits) et plus nouveau

Fonctions des codes

- 4 niveaux hiérarchiques: 1 maître, 4 managers, 36 utilisateurs, 1 convoyeur
- Codes 45 et 46 de commande de compartiments intérieurs
- Code 47 de gestion du temps
- Codes 48/49 pour blocage/déblocage
- Codes valables une fois possibles pour groupe 4
- Possibilité de sélection de dual mode pour ouverture: du même, d'un différent ou de n'importe quel groupe
- Possibilité de sélection de l'identification double pour programmation
- Blocage du code: individuel ou groupe
- Code sous contrainte: +/- 0 à 9
- Pénalité après 4 saisies erronée

Autorisations

- Ouverture de serrure: maître et managers autorisés
- Outrepasser blocage horaire: maître
- Autorisation blocage immédiat: managers et utilisateurs
- Autorisation accès managers vers autres groupes
- Outrepasser temporisation: convoyeur

Fonctions temps

- Passage à l'heure d'été/d'hiver
- 35 programmes de plages horaire de blocage hebdomadaire
- 22 plages horaire de blocage annuels et congés
- Blocage immédiat [hh:mm]
- 8 interruptions de plages horaires
- Possibilité de sélection de l'affichage du prochain temps d'ouverture
- Blocage serrure à distance
- Blocage après dernière ouverture

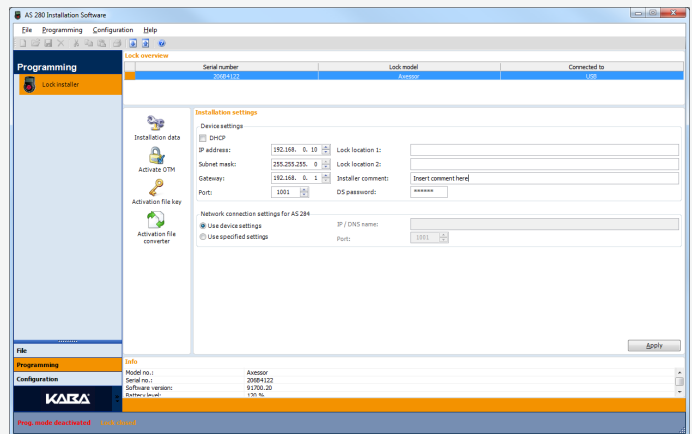
Retardement à l'ouverture

- Pour chaque groupe de codes, un délai normal et sous contrainte
- Délai d'ouverture en fonction du temps
- Entrée permettant d'éviter le délai d'ouverture
- Sens de décompte: croissant, décroissant, pas affiché

Homologations

- EN 1300 B, VdS classe 2, UL type 1
- CNPP a2p niveau B en préparation

Grande flexibilité – Sécurité d'investissement



Comme tous les produits de la gamme Axessor, la serrure de réseau Axessor® IP dispose d'un raccordement USB 2.0 directement sur l'unité de contrôle pour la connexion avec le logiciel de programmation sur place. Avec l'eBox en option, la serrure peut à tout moment être complétée avec une connexion de réseau sûre grâce un encodage AES plus élevé. Un nombre de serrures au choix peut être géré et audité à distance via le logiciel de gestion AS 284-NETW LAN/ WAN.

En cas de besoins spécifiques, le protocole KSSLP ou la bibliothèque de fonction SDK offre des possibilités d'intégration très flexibles dans les environnements existants.

Accessoires

Adaptateurs secteur externes

Adaptateur secteur pour serrure autonome.
Raccordement direct sur la serrure Axessor® EU,
100–240 V/50–60 Hz/6 V DC

Adaptateur secteur pour serrure en réseau.
Raccordement sur le boîtier eBox
(EU, 100–240 V/50–60 Hz/12V stabilisé)

Power Box pour serrure autonome. Raccordement direct sur la serrure Axessor®, 9–24 V/6V DC

Câble de connexion

Câble de connexion unité de contrôle – serrure de coffre-fort suivant position de montage
55/120/200 cm

