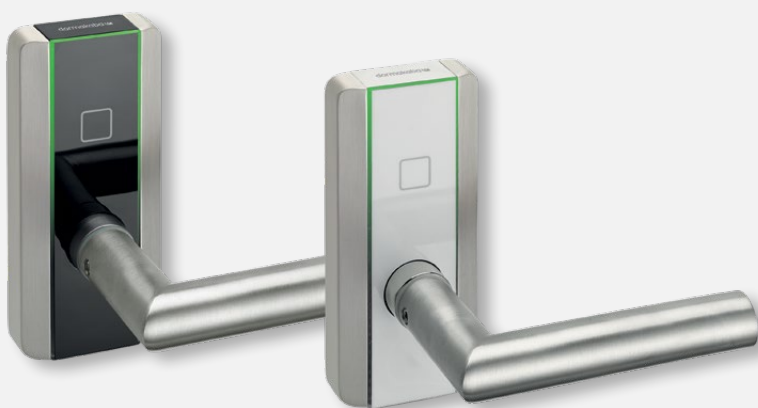


# dormakaba c-lever compact

## Mere end bare et dørhåndtag



Wireless



Mobile Access



### Overblik over fordelene

- **Bidrag til bæredygtighed** Fremstillet af holdbare materialer med ressourceeffektivt design og mulighed for firmwareopdateringer
- **Effektiv løsning** Til indvendige døre – træ, metal og endda glas
- **Nem installation uden kabler** Selv i omvendt position
- **Kan kombineres problemfrit** Stort produktsortiment i samme design og høje kvalitet
- **Mobile Access-funktion** Brugere kan få adgangsrettigheder på deres smartphones via dormakaba-appen

### Smart kontrol til din adgang

Åbn døren normalt. Når du har vist et gyldigt adgangsmiddel, lyser en grøn lampe, og du kan åbne døren med dørgrebet, præcis som du plejer.

Vælg det adgangsmiddel, der passer til dit behov – det kan være et kort, nøglebrik, en nøgle med RFID eller din smartphone. Adgangsmidlet kan normalt bruges til andre anvendelser, som allerede er i brug i virksomheden.

### Design og funktion

c-lever compact tilbyder et elegant design i kombination med en lang række funktioner. Du kan meget præcist styre adgangen for et næsten ubegrænset antal brugere, tilpasset specifikt sted og tidsperioder. Du bestemmer adgangsrettighederne og kan hurtigt og fleksibelt ændre dem, i standalone eller trådløs tilstand.

### Integrerbar og trådløs

c-lever compact kan integreres i vores dormakaba-systemløsninger og understøtter de nyeste teknologier som RFID, NFC og Bluetooth®.

Med den valgbare trådløse funktion kan du overføre dine adgangsrettigheder fra din pc til dørkomponenterne via radio. Udnyt fordelene i forhold til sikkerhed,

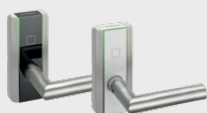
programmering og vedligehold.

### Praktisk og fleksibel

Digitaliser din adgang med det nye elektroniske dørbeslag, c-lever compact, samtidig med at du fortsat kan benytte det mekaniske hovednøglesystem. Du kan fortsat benytte dit dørgreb og – afhængig af installationen – kan du også beholde låsecylinder og lås.

c-lever compact er designet til indvendige døre fx i kontorer, administrative områder eller detailhandlen.

c-lever compact  
Standardposition



c-lever compact  
Omvendt position



### Smart design

Takket være det innovative design kan c-lever compact monteres omvendt: En stor fordel ved døre i trange områder, som fx glasdøre, eller døre hvor låsecylindren er placeret over dørgrebet.

### Hurtig installation

Hurtig og trådløs installation på indvendige døre. Eksisterende huller i døren vil normalt kunne anvendes: Installationen er klar på få minutter.

### Nem planlægning

Det elektroniske dørbeslag er ikke afhængigt af låse og låsecylindere. Det er derfor velegnet til kunder, som gerne vil skifte til et elektronisk adgangssystem: Med udskiftningen af det mekaniske dørgreb bliver dit nuværende hovednøglesystem til en elektronisk adgangskontrol.

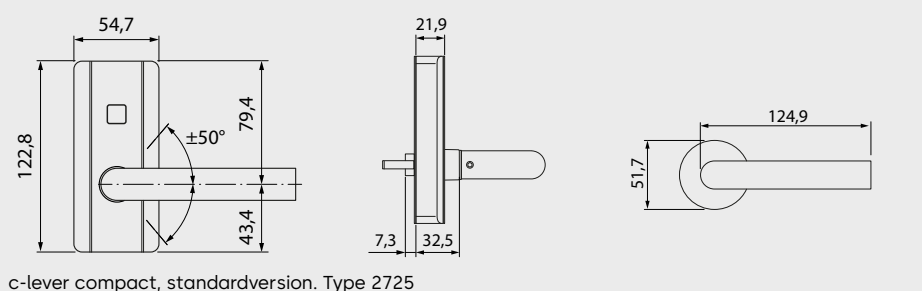
### Programmering

c-lever compact er nem at programmere og egner sig både til enkelt døre og som en del af et større adgangssystem. Afhængigt af de valgte funktioner og administrationssoftware er forskellige programmeringsmuligheder tilgængelige: For eksempel kan adgangsrettigheder overføres enten trådløst fra din pc, med programmeringsenheden, via app eller med programmeringskortet direkte til den elektroniske dørlås.

### Væsentlige egenskaber

Firmwaren understøtter alle dormakaba-systemløsninger og tilbyder følgende hovedfunktioner:

- Antal adgangsmedier: Med whitelist op til 4.000, med CardLink eller AoC, stort set ubegrænset
- Internt ur og konfigurerbare tidsprofiler
- Tidsbegrænset tildeling af adgangsrettigheder (validering)
- Lagring af de seneste 2.000 hændelser (kan slås fra)



### Vores bæredygtighedsløfte

dormakaba forpligter sig til at fremme en bæredygtig udvikling i hele vores værdikæde.

For at give kvantificerede oplysninger om et produkts miljøpåvirkning og dets økologiske fodaftryk, leverer dormakaba miljøvaredeklarationer. Du kan downloade EPD og læse mere om vores bæredygtighedsløfte [her](#) eller via QR-koden.



### Tekniske data

#### Transmissionsteknologier

- RFID-identifikation:
  - LEGIC advant, ISO 14443A
  - MIFARE DESFire, ISO 14443A
  - OSS-SO version 2021-06: LEGIC advant, MIFARE DESFire
- Mobil identifikation:
  - Near Field Communication (NFC)
  - Bluetooth® Low Energy (BLE)
- Trådløs teknologi:
  - IEEE 802.15.4, 2,4 GHz

#### Mål

- 54,7 x 122,8 x 21,9 mm (B x H x D)
- min. dørnål 30 mm, afhængig af dør og lås

#### Versioner

- Læser i sort eller hvid
- Skandinavisk og europæisk version
- Valgbare håndtagsdesigns
- Valgbare funktioner: Trådløs, mobil adgang

#### Strømforsyning

- 2 batterier 1,5V AAA L92, FR03

#### Miljø/produktlevetid

- Temperatur: -25 °C til +70 °C
- Beskyttelsesklasse: IP54
- Luftfugtighed: 0 til 95 %, ikke-kondenserende
- Batterilevetid ved 20 °C:
  - Op til 60.000 cyklusser eller op til 3 år

#### Certifikater

- Bygningshardware: EN 16867 3 7 - B 2 4 D 0 0
- Brand-/røgbeskyttelse: Testet i overensstemmelse med EN 1634-1 og -3
- Nøddugang: EN 179 (i kombination med passende dørgreb og låse)

#### Miljødeklareret EPD

- Deklarationsnummer: EPD-DOR-20210339-CBA1-EN
- Under ISO 14025 og EN 15804+A2
- Udgiver og erklæringsindehaver: Institut Bauen und Umwelt e.V.

Bemærk: Omfanget af dette produkts funktioner afhænger af det valgte systemmiljø.

Yderligere oplysninger og information om bestilling findes i det relevante dormakaba evolo-katalog eller i systembeskrivelsen.

### Spørgsmål? Vi vil med glæde hjælpe dig.

dormakaba Danmark A/S | Roholmsvej 10A, 2620 Albertslund | T: 44 54 30 00 | info.dk@dormakaba.com | www.dormakaba.dk  
Ændringer forbeholdes uden varsel. Version 08/2024. © dormakaba | EAD\_FAS\_c-lever compact\_DA\_0001165\_01