

# Alimentación de emergencia integrada

## Ampliación para ED 100/ED 250



01



### Fiabilidad integrada

Este es el punto fuerte de la nueva fuente de alimentación de emergencia integrada de la ED 100/250. La integración de la fuente de alimentación de emergencia en la tapa del ED 100/250 garantiza el funcionamiento ininterrumpido del automatismo en caso de corte del suministro eléctrico. La fuente de alimentación de emergencia se puede actualizar fácilmente en los operadores ED y también está disponible para ya instalados.

### Función integrada

La estructura modular del sistema ED destaca no sólo por su flexibilidad, sino también por su sencillo diseño. La fuente de alimentación de emergencia se integra fácilmente en el sistema como un módulo ampliable, por lo que resulta invisible.

- Mantiene el funcionamiento automático en caso de corte del suministro eléctrico.
- Diseño invisible gracias a la integración en la tapa.
- Instalación más sencilla que con un sistema de alimentación ininterrumpida de emergencia externo de 230 V.

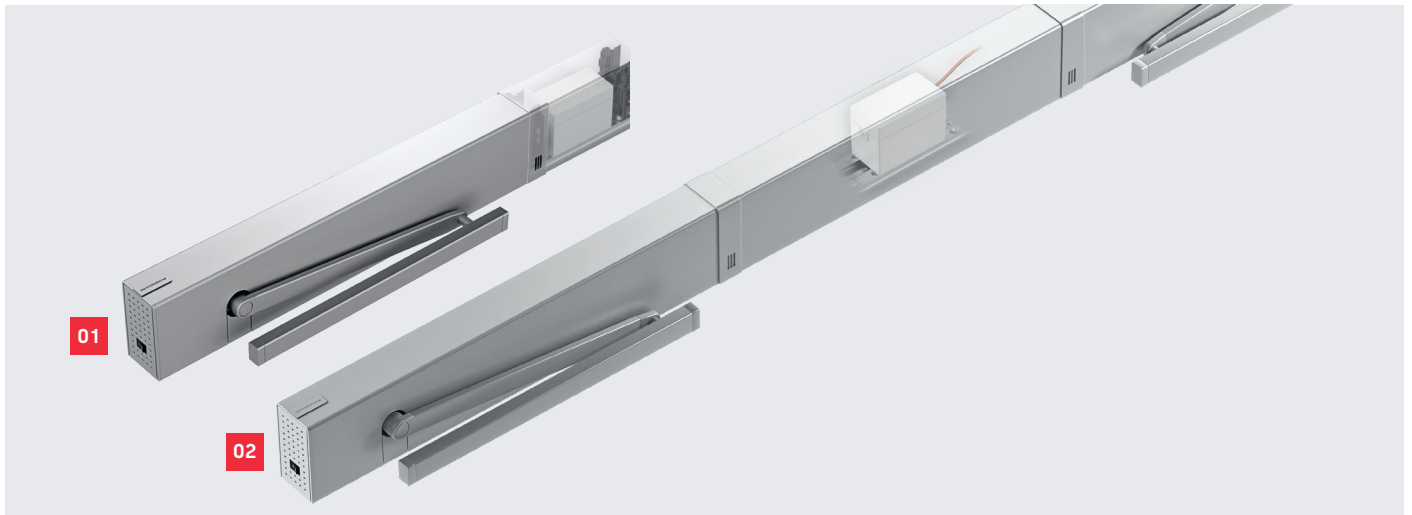
01 Versión ED 250 para sistemas de puerta de doble hoja con alimentación de emergencia integrada (ilustración de símbolos)

### Factsheet

\*En Alemania, actualmente no está permitido el uso de la fuente de alimentación de emergencia integrada en puertas cortafuego normalmente abiertas

# Alimentación de emergencia integrada

## Versiones



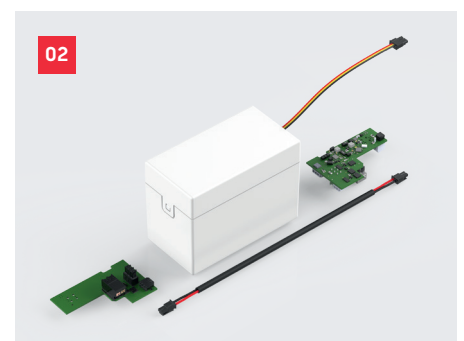
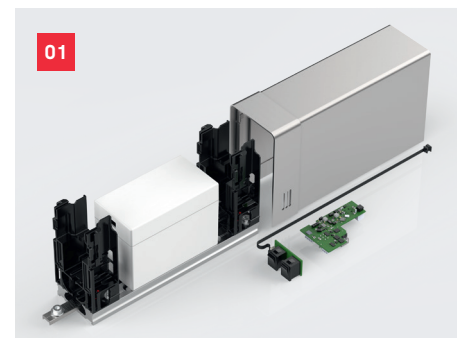
### Instalación y puesta en marcha sencillas

La instalación de la alimentación de emergencia se realiza en el mismo paso que la instalación del automatismo para los sistemas nuevos y se integra en/sobre la tapa estándar del ED con una altura de 70 mm. En el caso de sistemas de una hoja, la instalación se realiza mediante un kit de fijación en la dirección del borde de cierre principal con una longitud de sólo 230 mm. La nueva longitud completa del operador es entonces de 915 mm. En los sistemas de dos hojas, la instalación se realiza en el centro, debajo de la tapa Vario, con una distancia mínima entre bisagras de 1.630 mm.

**Nota:** Debido al diseño, actualmente no es posible un funcionamiento simultáneo de la fuente de alimentación de emergencia integrada con el selector de cierre mecánico integrado (ED ESR Set).

### Fiabilidad sostenible e inteligente

El paquete de baterías de litio hierro fosfato recargables (LiFePO4) tiene una gran capacidad, una alta densidad energética, una larga vida útil y un nivel de seguridad significativamente mayor. Con esta tecnología de baterías, el desbordamiento térmico es casi imposible (en comparación con las baterías de polímero de litio). No incluye materiales como el cobalto. El pack de baterías puede alimentar sistemas de una hoja hasta 600 ciclos y sistemas de dos hojas hasta 300 ciclos (dependiendo de la aplicación y del hardware conectado). La fuente de alimentación de emergencia está en modo de espera durante 24 horas para tomar el relevo inmediatamente en caso necesario.



**01** Juego para sistemas de puerta de una hoja

**02** Juego para sistema de puerta de doble hoja

¿Tienes alguna pregunta? Estaremos encantados de informarte

dormakaba España, S.A.U. | c/ María Tubau, 4 | 28050 Madrid | [www.dormakaba.es](http://www.dormakaba.es)