



**Nuovi bracci  
ottimizzati e  
design XEA!**

## Automatismi per porte dormakaba ED 100/ED 250

### **Un azionamento potente**

Che si tratti di un accesso confortevole, porte antincendio o come soluzione per le vie di fuga e d'emergenza, tutto questo è possibile grazie agli automatismi per porte dormakaba ED 100/ED 250.

L'azionamento ha dimensioni minime e, grazie al montaggio modulare, può essere adattato facilmente alle esigenze individuali. È potente e si distingue per la sicurezza e funzioni che riguardano ogni singolo aspetto della porta.

Nel complesso, ED 100/ED 250 offrono un sistema ben congegnato che abbraccia tutte le fasi, dalla pianificazione al montaggio fino all'utilizzo, innumerevoli possibilità di impiego.

### **Nuovi bracci con design XEA**

Per migliorare ulteriormente la qualità e la durata degli automatismi è stato sviluppato un nuovo sistema di bracci con il moderno design XEA dormakaba.

Il nuovo sistema, oltre al design, offre numerosi vantaggi dal punto di vista della tecnologia, del montaggio, della sicurezza d'uso e della durata.

**Novità:** disponibile anche nella variante con slitta a spingere utilizzabile nelle porte antincendio. I nuovi bracci sono disponibili sia per la versione standard a spingere che per quella a slitta.

### **Il design XEA di dormakaba**

Il design XEA si fonda su ampie vedute, globali e tiene in coerente considerazione, declinandole in dieci punti, le nostre pretese relative a compatibilità, valore, innovazione, sicurezza ed estetica.

XEA riunisce i contenuti e l'estetica dei prodotti e della tradizione aziendale dormakaba, dando vita a un linguaggio inconfondibile.

# I nuovi bracci per 100/ED 250 – Le novità a colpo d'occhio

## Nuova tecnologia

- Sistema braccio e asse con geometria ridisegnata
- Ottimizzazione della distribuzione della forza nel movimento
- Asse mult-posizione completamente riprogettato
- Maggiore fluidità nei movimenti

## Nuove funzionalità

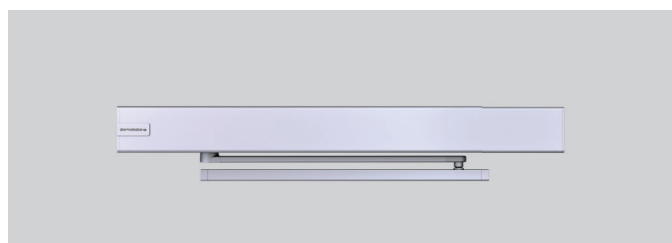
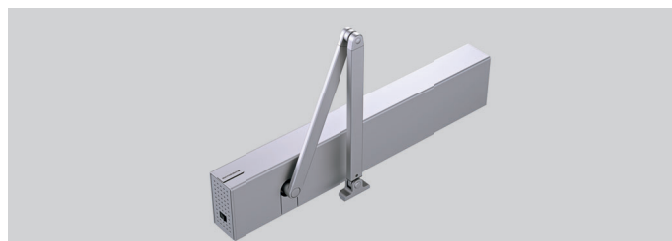
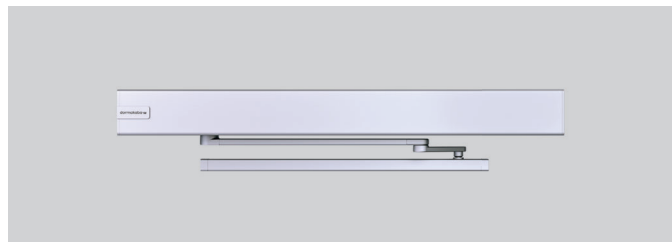
- EN 250 con forza EN 4-7
- Con braccio a slitta (spingere) fino ad EN 4 nelle applicazioni antincendio

## Montaggio semplice

- Semplificato grazie alla riduzione dei componenti
- Regolazioni telescopiche per semplificare i processi

## Nuovo design

- Design XEA per cassonetto e bracci
- Prolunga asse verniciabile
- Viti nascoste
- Forme e profili abbinati garantiscono un design del prodotto moderno.



## I vantaggi per...

### Architetto

- Sicurezza di progettazione – montaggio universale ED 100/250 modulare
- Design: Design XEA, profili omogenei, nessuna vite visibile, prolunga asse ora disponibile anche nel colore dell'azionamento
- Funzioni aggiuntive: Braccio a slitta a spingere per porte tagliafuoco e tagliafumo
- Porte tagliafuoco e tagliafumo fino a una larghezza porta di 1600 mm (EN 7)

### Cliente finale

- Design: Design XEA, profili omogenei, nessuna vite visibile, prolunga asse ora disponibile anche nel colore dell'azionamento
- Sicurezza: funzionamento sicuro grazie al nuovo sistema di bracci
- La tecnologia migliorata prolunga la vita del sistema.

### Rivenditori

- Possibilità di ridurre lo stock: solo una variante di ED 250
- Funzioni aggiuntive: Braccio a slitta a spingere per porte tagliafuoco e tagliafumo
- Porte tagliafuoco e tagliafumo fino a una larghezza porta di 1600 mm (EN 7)

### Installatori

- Installazione semplificata dei bracci (grazie a momenti di serraggio ridotti)
- Posizioni di montaggio identiche a prima (solo EN 7 è cambiata)
- Montaggio semplice grazie ai nuovi componenti, eliminazione della cover nei bracci a slitta, braccio standard ora con regolazione telescopica
- Riduzione delle varianti: Solo una variante ED 250
- Sicurezza: Funzionamento sicuro grazie al nuovo sistema di bracci
- Funzioni aggiuntive: Braccio a slitta a spingere per porte tagliafuoco e tagliafumo
- Porte tagliafuoco e tagliafumo fino a una larghezza porta di 1600 mm (EN 7)

### dormakaba Italia S.r.l.

IT-Milano (MI) | T +39 02 494842 | IT-Castel Maggiore (BO) | T +39 051 4178311 | info.it@dormakaba.com | www.dormakaba.it

### dormakaba Schweiz AG

Lerchenstrasse 2a | CH-9016 St. Gallen | T +41 848 85 86 87 | info.ch@dormakaba.com | www.dormakaba.ch