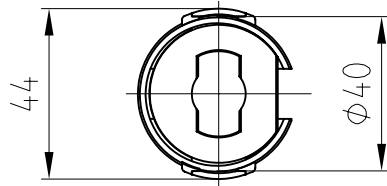


DORMA Beyond Drehen



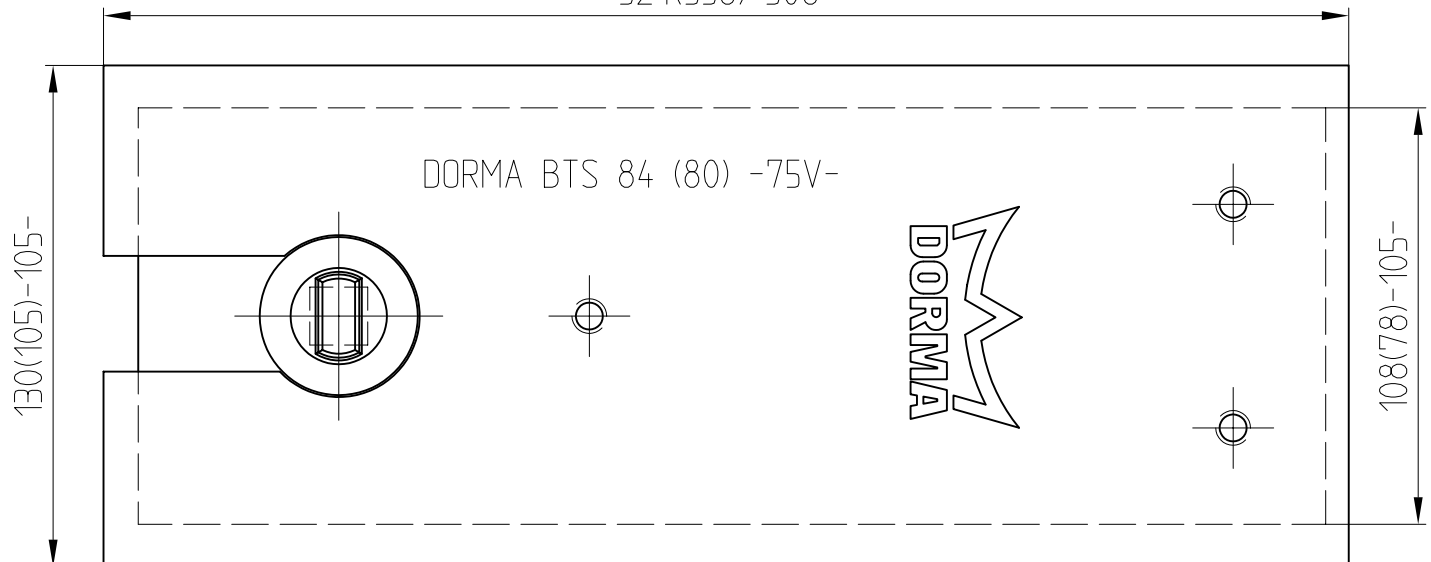
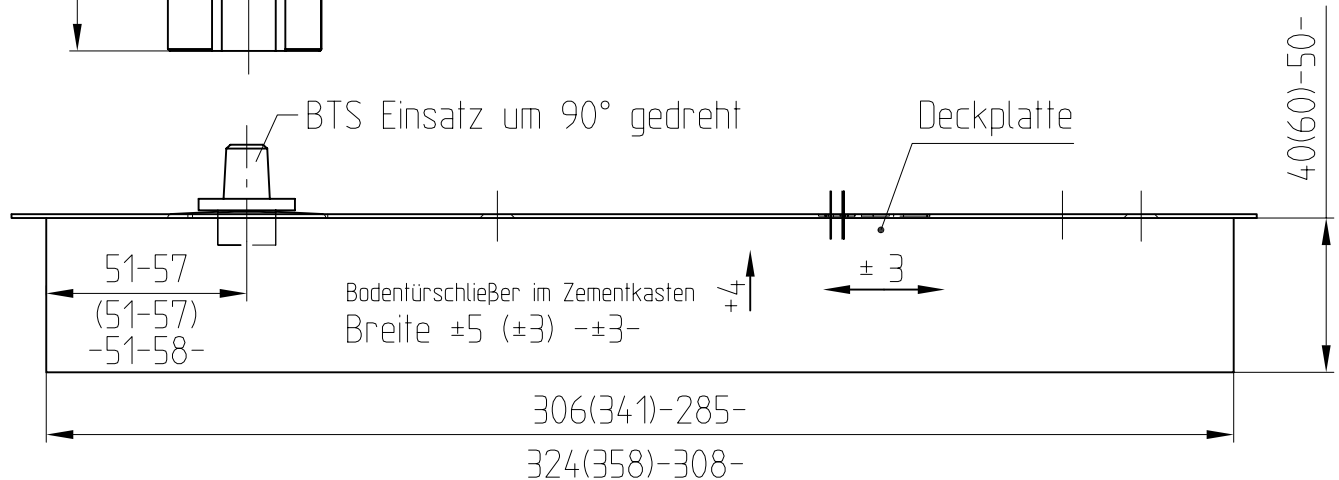
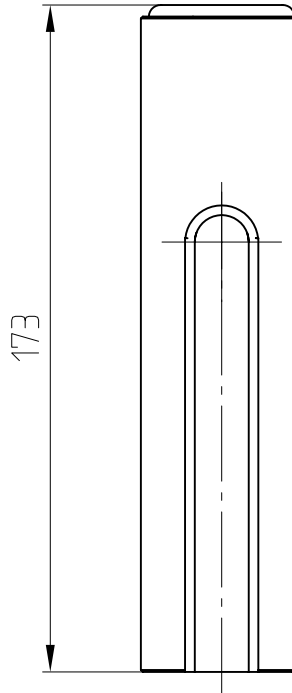
30.100/30.101



Unterer Drehbeschlag mit Einsatz für flachkonische BTS-Achse oder Rundachse

(mit oberem Drehbeschlag
Art. Nr. 30.100 für 10 mm Glas
Art. Nr. 30.101 für 12 mm Glas)

mit DORMA BTS



F:\DATEN\DETAIL\30\30-010.DWG

1:2

03.05

30-010