

Valeur ajoutée à la demande

Fonctions spéciales système de clé dentée de dormakaba

SUZ

SWF

GF

BSZ

VdS

SBS

PS

FZG

GF

SSW

BAZ

LAM

VK

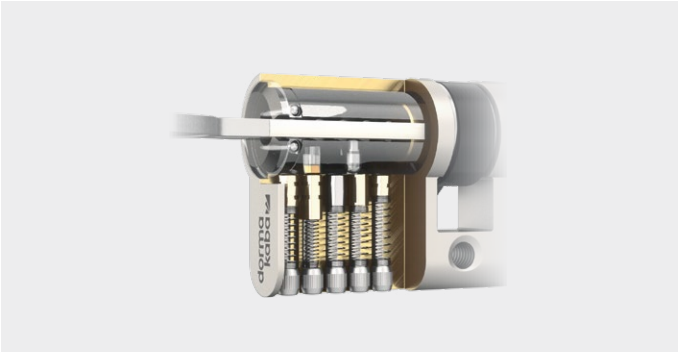
Vous avez des exigences particulières pour votre installation de fermeture ?

Nous avons les fonctions spéciales qu'il vous faut

Les systèmes de clé plate à découpe dormakaba répondent à des exigences de sécurité très élevées et peuvent être utilisés de manière flexible dans différents types d'installations de fermeture. En cas d'exigences spéciales portant sur l'installation complète ou sur des portes individuelles, vous pouvez faire votre choix dans notre gamme complète de fonctions et modèles spéciaux – pour une valeur ajoutée à la demande.

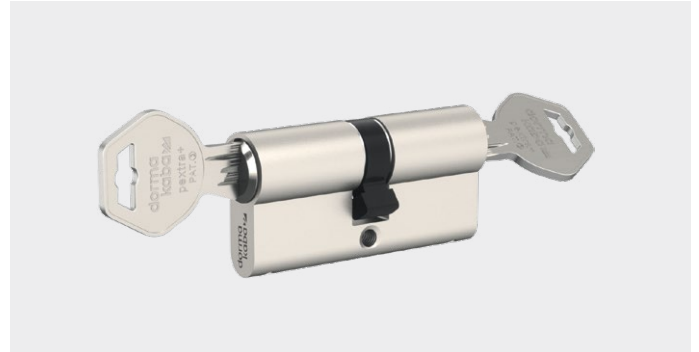


Options d'accès



- Cylindre auto-modifiable (SUZ)
- Fonction phase de construction (BAZ)
- Cylindre avec blocage personnel (PS)

Plus de confort



- Cylindre fermable des deux côtés (BSZ)
- Cylindre à pignon (ZR)

Protection anti-effraction accrue



- Cylindre conforme VdS (VdS)
- Modèle à lamelles (LAM)
- Point de rupture prévu (SBS)

Sécurité en cas d'urgence



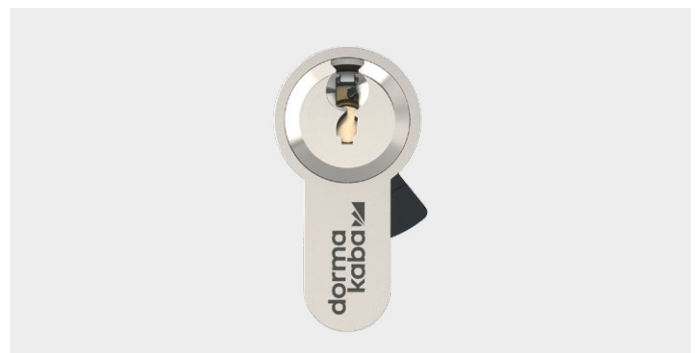
- Cylindre à course libre pour serrures à engrenage de portes de secours (FZG)
- Fonction de clé d'urgence et de danger (GF)

Durée de vie accrue



- Protection contre la poussière et les projections d'eau (SSW)
- Modèle résistant à l'eau de mer (SWF)
- Modèle résistant à l'usure (VK)

Solutions d'interrupteur spéciales



- Mouvement relatif de la came de verrouillage (FL)

Options d'accès

Besoin de changer de clé ? Aucune raison de changer le cylindre.

Cylindre auto-modifiable (SUZ)

Votre exigence :

Vous ne souhaitez pas remplacer tous les cylindres si une clé est perdue ou si un locataire emporte une clé avec lui. Ou alors, vous souhaitez qu'après la phase de construction, les artisans n'aient plus accès au site.

Le principe :

Il existe trois générations de clés pour le cylindre auto-modifiable. Ceci permet de modifier jusqu'à deux fois la fermeture du cylindre. Après avoir fait tourner la clé de la génération suivante dans le cylindre, la clé précédemment utilisée ne peut plus fermer la serrure. Aucun outil ou clé supplémentaire ne sont requis.



Clé de 1ère génération



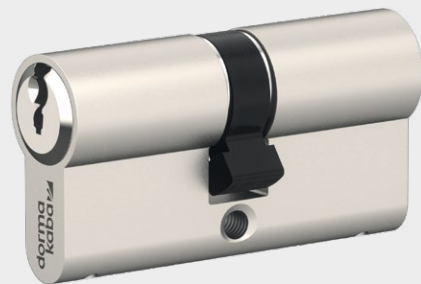
Clé de 2ème génération

Après insertion et rotation à 360°, les clés de 1ère génération perdent leur autorisation de fermeture.



Clé de 3ème génération

Après insertion et rotation à 360°, les clés de 2ème génération perdent leur autorisation de fermeture.



Cylindre de fermeture

Aucun remplacement requis.
De plus, le processus de modification s'effectue sans clé de modification distincte.

Accès contrôlé pour les artisans ? Oui, mais uniquement pendant la phase de construction.

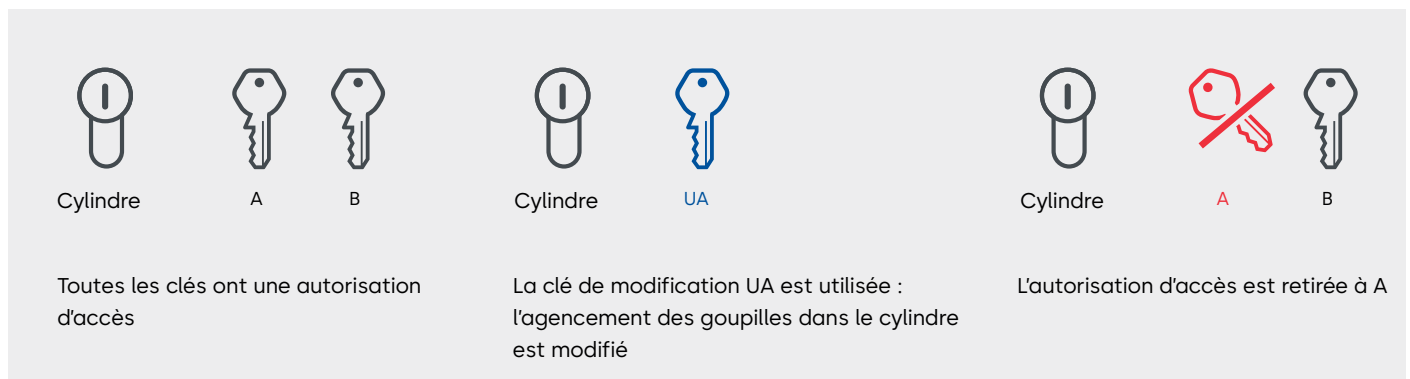
Fonction phase de construction (BAZ)

Votre exigence :

Vous souhaitez accorder aux artisans un accès contrôlé à différentes zones du bâtiment ou pièces pendant la phase de construction. Après l'achèvement de la phase de construction, seuls les locataires ou les propriétaires doivent disposer d'un accès, sans qu'il soit nécessaire de remplacer le cylindre.

Le principe :

les artisans disposent d'une clé pour la phase de construction. Une modification unique du cylindre avec une clé de modification spéciale met fin à l'autorisation d'accès de la clé de phase de construction. Après cela, seule la clé utilisateur du locataire ou du propriétaire fonctionne. Ainsi, vous n'avez pas besoin d'une installation de fermeture provisoire pendant la phase de construction.



Un accès pour le personnel ? Oui, tant que cela n'est pas fermé.

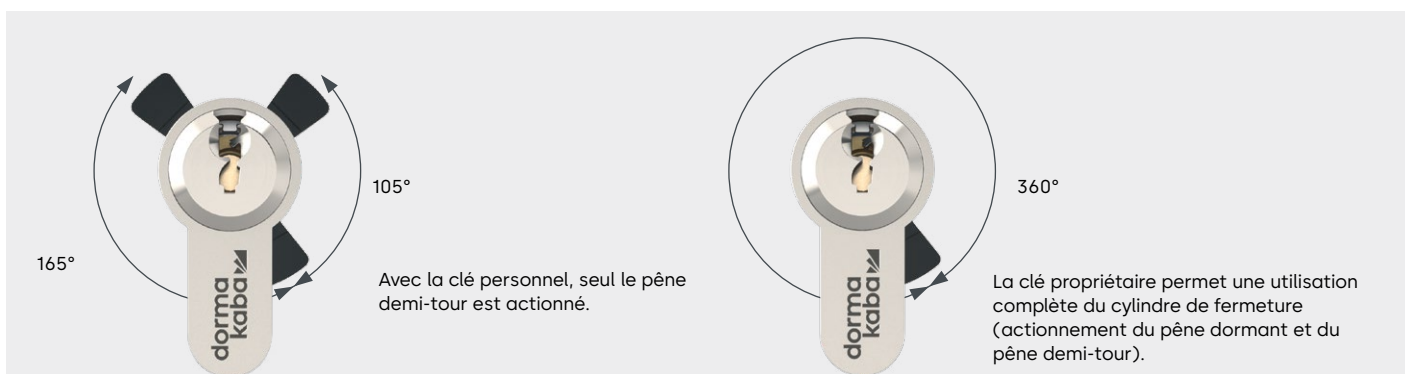
Cylindre avec blocage personnel (PS)

Votre exigence :

Vous souhaitez permettre à votre personnel – par exemple pendant les heures ouvrables – d'accéder à certaines zones ou pièces. En dehors de ces heures, le personnel ne doit pas pouvoir ouvrir les portes.

Le principe :

La clé personnel actionne uniquement le pêne demi-tour de la serrure sans béquille et ne permet donc d'ouvrir une porte que si elle a été déverrouillée au préalable, par exemple au début de la journée. Seule une clé propriétaire permet d'actionner également le pêne dormant et de verrouiller ou déverrouiller la porte. Pour cela, il faut disposer d'une porte avec un bouton tournant ou une poignée fixe.



Plus de confort

**Vous avez laissé la clé à l'intérieur ?
Pas de problème !**

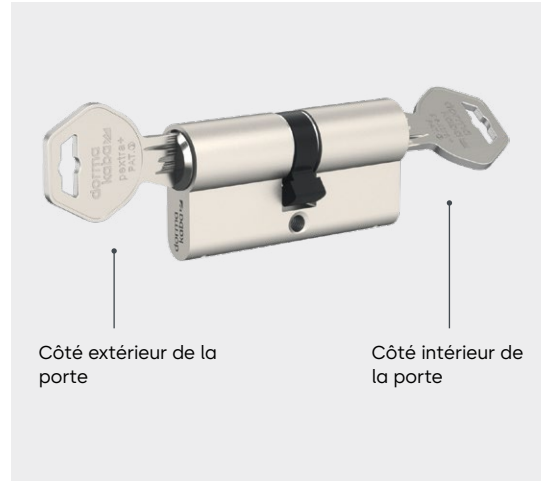
Cylindre verrouillable des deux côtés (BSZ) both sides (BSZ)

Votre exigence :

Vous souhaitez pouvoir ouvrir des portes même si une clé est restée insérée du côté opposé, par exemple en cas de fermeture accidentelle de la porte d'entrée.

Le principe :

Le cylindre double permet de déverrouiller la porte depuis le côté opposé avec une clé autorisée, si une clé est insérée d'un côté et quel que soit le nombre de tours donnés. Dans ce cas, la clé insérée tourne également. La fonction est assurée des deux côtés du cylindre double.



**Un verrouillage multiple ?
C'est simple et rapide.**
Cylindre à pignon (ZR)

Votre exigence :

Vous souhaitez rendre encore plus confortable le verrouillage et le déverrouillage des serrures spéciales à verrouillage multiple.

Le principe :

Sur le cylindre à pignon, l'entraîneur prend la forme d'un pignon, c'est-à-dire d'une roue dentée. Ces entraîneurs sont requis en particulier pour les verrouillages multiples afin de limiter la force exercée au niveau de la clé.



Protection anti-effraction accrue

Peur des effractions ? Fiez-vous à la sécurité.

Cylindre de fermeture conforme VdS

Votre exigence :

Vous avez des exigences de sécurité élevées pour des portes spécifiques et souhaitez une protection anti-effraction certifiée conforme VdS.

Le principe :

Les cylindres avec certification VdS offrent une résistance maximale contre les attaques mécaniques.

Les cylindres de fermeture conformes VdS sont dotés, dans le noyau et le boîtier, de goupilles durcies contre le perçage et en option d'une protection accrue contre l'arrachage (supplément Z) en combinaison avec une ferrure de protection. VdS A et VdS AZ sont atteints avec cinq goupilles, VdS B et VdS BZ avec six goupilles.



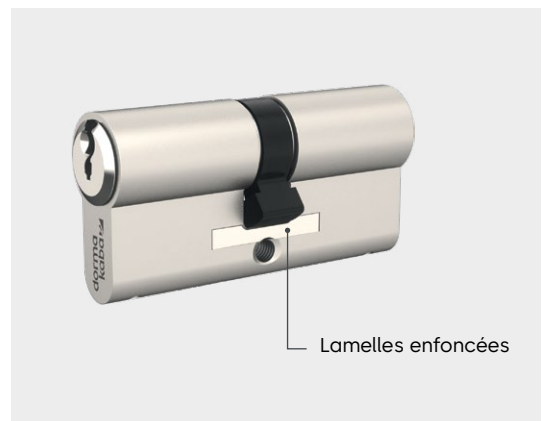
Une attaque depuis l'extérieur ? Forte résistance de l'intérieur. Modèle à lamelles (LAM)

Votre exigence :

Pour des portes spécifiques, vous souhaitez une protection anti-effraction qui réponde aux exigences les plus strictes de la norme NF EN 1303 – la classe de résistance à l'effraction D.

Le principe :

L'utilisation de lamelles d'acier trempé dans le cylindre renforce efficacement la barre du boîtier et assure une protection largement supérieure contre l'arrachage.



Une rupture du cylindre ? Cela n'aidera pas les cambrioleurs. Point de rupture prévu (SBS)

Votre exigence :

Vous souhaitez accroître la sécurité anti-effraction de portes ne comportant pas de ferrure de sécurité et atteindre la classe de résistance à l'effraction D, la plus élevée de la norme NF EN 1303.

Le principe :

Le boîtier de cylindre est fabriqué avec une entaille prédéfinie de sorte que le cylindre se brise précisément et proprement entre deux goupilles lors d'une tentative d'effraction. Les autres goupilles restent dans le boîtier. Ainsi, les cambrioleurs ne disposent pas d'une surface d'attaque pour les outils d'arrachage et la porte peut encore être verrouillée avec une clé autorisée.



Sécurité en cas d'urgence

Une ruée sur la porte de secours ?
La voie est libre.

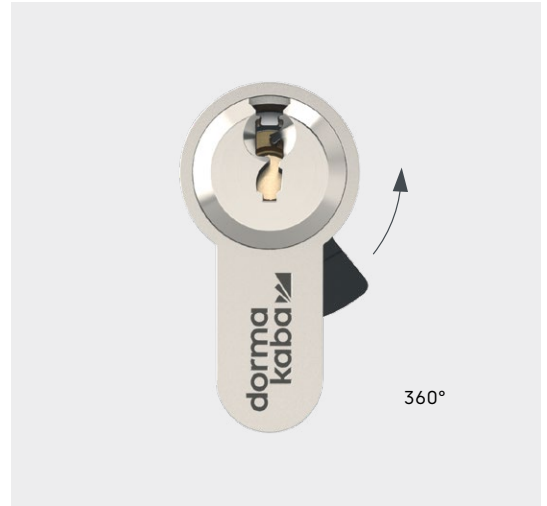
Cylindre à course libre (FZG) pour
serrures à engrenage de portes de
secours

Votre exigence :

Vous souhaitez être sûr qu'en cas d'urgence, les portes de secours puissent être ouvertes de manière fiable et aisée.

Le principe :

Concernant les serrures pour portes de secours, il faut tenir compte des exigences spécifiques auxquelles doit répondre le cylindre de fermeture. Ces exigences sont définies dans les certificats de performance du type de serrure respectif et doivent impérativement être respectées. Le modèle de cylindre de fermeture FZG assure que la came de verrouillage du cylindre tourne toujours librement lorsque la clé est retirée – même si une pression est exercée sur la came de verrouillage du cylindre de fermeture lors du retrait de la clé.



Verrouillé de l'intérieur ? Pas de
problème en cas d'urgence.

Fonction de clé d'urgence et de
danger (GF)

Votre exigence :

Vous souhaitez pouvoir déverrouiller des portes en cas d'urgence ou de danger, même s'il y a une clé à l'intérieur. Dans tous les autres cas, le respect de la sphère privée doit être assuré, par exemple pour les portes dans les résidences et logements assistés.

Le principe :

Le cylindre double permet de déverrouiller la porte depuis le côté opposé, si une clé est insérée d'un côté et quel que soit le nombre de tours donné – toutefois, pas avec une clé standard, mais uniquement avec une clé d'urgence et de danger faisant l'objet d'une gestion et d'un enregistrement particulier.



Durée de vie accrue

Beaucoup de poussière dans l'air ?
Mais pas dans le cylindre.

Protection contre la poussière et les projections d'eau (SSW)

Votre exigence :

Vous souhaitez protéger des serrures dans des zones avec une charge environnementale importante, par exemple en raison de la présence de poussière ou de projections d'eau, contre ces influences extérieures.

Le principe :

Les cylindres avec protection contre la poussière et les projections d'eau sont équipés sur leur face avant de deux lamelles en plastique à ressort montées sur palier et rotatives. Ces lamelles en plastique résistant retiennent la poussière et les projections d'eau, et leur forme permet d'insérer aisément la clé.



Une serrure proche de la mer ?
Pas de rouille en vue.

Modèle résistant à l'eau de mer (SWF)

Votre exigence :

Vous souhaitez protéger un cylindre de fermeture contre la corrosion par l'eau de mer.

matériaux résistants à la corrosion tels que le laiton, le bronze et l'acier inoxydable. Il répond ainsi à la classe la plus élevée de la norme EN 1670 (classe 5 de résistance à la corrosion, 480 h d'essai au brouillard salin), pour une protection exceptionnelle des cylindres contre la corrosion.

Le principe :

Ce modèle spécial utilise des composants fabriqués dans des



Des ouvertures et fermetures fréquentes ?
Aucune rayure sur le cylindre.

Noyau de cylindre nickelé chimiquement (VK)

Votre exigence :

Votre installation de fermeture comprend des serrures qui sont verrouillées et déverrouillées fréquemment. Vous souhaitez que les cylindres concernés fonctionnent parfaitement sur une longue durée, en dépit de cette sollicitation importante.

Le principe :

Les noyaux des cylindres sont recouverts d'une couche de nickel et durcis par une réaction chimique. Cette couche contribue de manière importante à réduire l'usure du chemin de clé dans le noyau du cylindre, et prolonge ainsi la durée de vie.



Solutions d'interrupteur spéciales

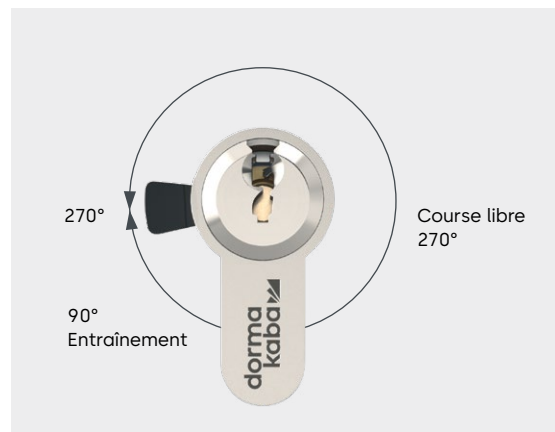
Donner des impulsions ? Dans toutes les positions souhaitées. Mouvement relatif de la came de verrouillage (FL)

Votre exigence :

Vous souhaitez des clés et cylindres pour des solutions de commutation ou de contact spéciales, par exemple l'appel d'un ascenseur.

Le principe :

Avec les cylindres à mouvement relatif, la clé peut être tournée à 360°, tandis que l'entraîneur n'exécute qu'un mouvement relatif (de 90° dans cet exemple). Le mouvement relatif peut être configuré de différentes manières.



Possibilités de combinaison des modèles spéciaux

Le tableau ci-dessous offre un aperçu des fonctions spéciales possibles, de leurs possibilités de combinaison entre elles et de leur disponibilité pour les différents types de cylindres.

Options de combinaison pour les types de cylindres	Code de commande	SUZ	BAZ	PS	BSZ	ZR	FZG	GF	FL	SSW	SWF	VK	VDSA	VDSAZ	VDSB	VDSBZ	LAM	AS	SBS	
	Cylindre double	DZ	•	•	•	•	•	•	•		•	•	•	•	•	•	•	•	•	•
Demi-cylindre	HZ	•	•			•	•		•	•	•	•	•	•				•	•	
Cylindre à bouton rotatif	DKZ	•	•			•	•			•	•	•					•		•	
Options de combinaison pour les fonctions spéciales																				
Cylindre auto-modifiable – modifiable 2 x sans clé séparée	SUZ			•	•	•	•	•	•	•	•	•						•	•	•
Cylindre auto-modifiable – modifiable 1 x	BAZ			•	•	•	•	•	•	•	•	•						•	•	•
Cylindre avec blocage personnel	PS	•	•			•				•	•	•						•	•	•
Verrouillable des deux côtés	BSZ	•	•			•				•		•	•	•	•	•		•	•	•
Entraîneur de pignon	ZR	•	•	•	•			•		•		•	•	•	•	•		•	•	•
Cylindre à course libre pour serrures à engrenage	FZG	•	•							•	•	•						•	•	•
Fonction danger	GF	•	•			•				•		•						•	•	•
Entraîneur avec mouvement relatif	FL	•	•							•	•	•	•	•	•	•		•	•	•
Options combinées pour la protection contre la poussière et les interférences																				
Capuchon de protection contre la poussière et les intempéries	SSW	•	•	•	•	•	•	•	•			•							•	
Résistant à l'eau de mer	SWF	•	•	•			•		•			•								•
Nickelé chimiquement, donc résistant à l'usure	VK	•	•	•	•	•	•	•	•	•	•		•	•	•	•	•	•	•	•
Options de combinaison pour une protection accrue contre le cambriolage																				
Certifié VdS : Protection contre l'alésage classe A	VDSA				•	•			•			•								
Certifié VdS : Protection contre l'alésage classe AZ	VDSAZ				•	•			•			•								
Certifié VdS : Protection contre l'alésage classe B	VDSB				•	•			•			•								
Certifié VdS : Protection anti-arrachage et anti-alésage classe BZ	VDSBZ				•	•			•			•								
Protection anti-arrachage avec lamelles en acier	LAM	•	•	•	•	•	•	•				•								•
Protégé contre l'arrachage	AS	•	•	•	•	•	•	•		•		•								
Point de rupture prévu	SBS	•	•	•	•	•	•	•	•		•	•						•		

• Combinaison possible

Engagement en matière de durabilité

Nous sommes engagés à favoriser un développement durable tout le long de notre chaîne de valeur et en harmonie avec nos responsabilités économiques, environnementales et sociales auprès des générations actuelles et futures. La durabilité est un facteur de plus en plus important dans l'industrie de la construction. Afin de fournir des informations quantifiées sur les impacts environnementaux d'un produit tout au long de son cycle de vie, dormakaba fournit des déclarations environnementales de produits (EPD), basées sur des évaluations holistiques du cycle de vie.

www.dormakaba.com/sustainability



Notre offre

Solutions d'accès automatisées (AAS)

Portes automatiques
Solutions d'accès sécurisés



Solutions de contrôle d'accès (ACS)

Contrôle d'accès et gestion des temps
Issues de secours et voies d'évacuation
Contrôle d'accès électronique pour l'hébergement



Solutions d'accès mécaniques (AHS)

Ferme-portes
Quincaillerie de porte
Cylindres et clés mécaniques



Services

Mise à jour et conseils
Montage et mise en service
Entretien et Réparatur



WN 05528851532, FR, 10/2023
Sous réserve de modifications techniques.



dormakaba.com

dormakaba
Belgium N.V.
Monnikenwerve 17-19
BE-8000 Brugge
T +32 50 45 15 70
info.be@dormakaba.com
dormakaba.be

dormakaba
France S.A.S.
2-6 place du Général de Gaulle
FR-92160 Antony
T +33 1 41 94 24 00
marketing.fr@dormakaba.com
dormakaba.fr

dormakaba
Luxembourg SA
Duchscherstrooss 50
LU-6868 Wecker
T +352 26710870
info.lu@dormakaba.com
dormakaba.lu