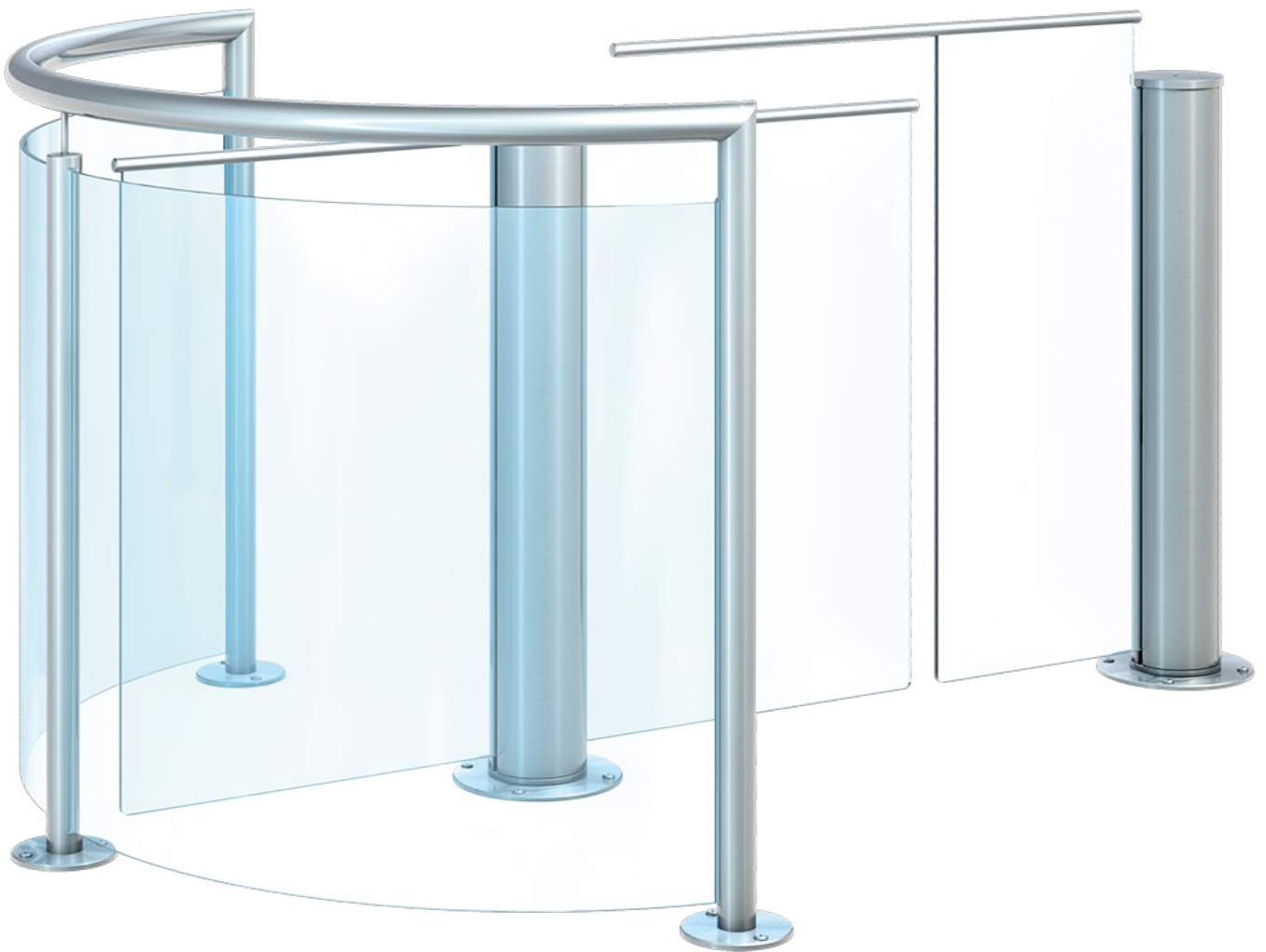


# Charon

## Drehkreuze



# Transparente Charon Drehkreuze

## Stilvoll, Harmonisch, Zeitlos

In repräsentativen Eingangsbereichen, VIP-Räumen oder beim Zutritt zur Vorstandsetage regulieren die motorischen Charon Drehkreuze effizient die Zutrittskontrolle und ergänzen ästhetisch jede Raumgestaltung.

### **Design**

Die motorischen Drehkreuze wirken durch transparentes Glas, abgerundet durch hochwertigen Edelstahl. Die transparenten Modelle fügen sich elegant in alte wie moderne Gebäude ein.

### **Vielseitigkeit**

Die platzsparenden Drehkreuze wirken auch bei Mehrfachaufstellung attraktiv. Gläserne Drehkreuze eignen sich exklusiv für den Innenbereich. Eine Variante, komplett aus Edelstahl und ohne Glaselemente, ist auch für die Aufstellung im Freien geeignet.

### **Barrierefreier Zutritt / Warentransporte**

Der Zutritt für Rollstuhlfahrer und Warentransporte ist über eine separate oder eine in ein Drehkreuz integrierte Schwenktür realisierbar.

### **Minimaler Energieverbrauch**

Der leise Niedrigenergieantrieb verbraucht Energie nur auf niedrigstem Niveau und passt sich der Durchtrittsgeschwindigkeit des Passanten an.



Aufzug im Brandfall nicht benutzen

# Vorteile von Charon Drehkreuzen

Wichtig für die Entscheidungsfindung sind die Bedürfnisse von Nutzern und Betreibern sowie das bauliche Umfeld.

- Ruhiger, geräuscharmer Lauf
- Geringer Stromverbrauch
- Elegantes, transparentes Design
- Platzsparend auch bei Mehrfachaufstellung
- Komfortable Passage dank Servopositionsantrieb
- Barrierefreie Lösungen mit automatischen Schwenktüren in korrespondierendem Design
- Schwenktüren geeignet für die Aufstellung in Flucht- und Rettungswegen
- Gestaltungsvielfalt der Glasflügel, Leitelemente und Griffstangen
- Auf Wunsch ist die Höhe anpassbar bis 1200 mm
- Alle Abstände sind nach DIN EN 17352 so dimensioniert, dass kein Verletzungsrisiko besteht



Als barrierefreie Lösung bieten sich die automatischen Charon Schwenktüren im passenden Design an.



# Die passende Lösung für jede Zutrittssituation



**01**  
Mehrfachanlage im Foyer – in Sichtweite vom Empfangspersonal



**02**  
Zutritt in besondere Bereiche



**03**  
Absicherung vor dem Aufzug





#### Für den eleganten Zutritt in:

- Büro- und Verwaltungsgebäude
- Ministerien
- Regierungsgebäude
- Banken und Finanzinstitute
- Flughäfen
- Schwimmbäder
- Freizeitparks

#### Charon Drehkreuze

Personenfrequenz = Bis zu 25 pro Minute

Sicherheitsstufe = ●●○○○

Komfort = ●●○○○

Empfangspersonal = ja

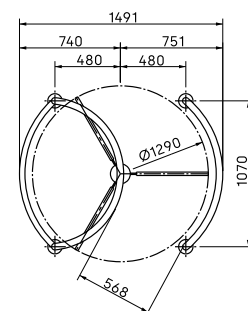
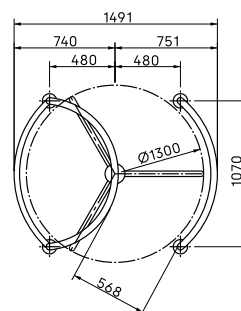
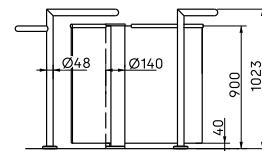
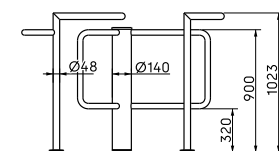
# Charon Drehkreuze



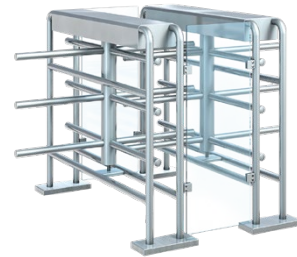
Standardanlagen	HTS-E01	HTS-E03
<b>Aufbau</b> Material	Edelstahl AISI 304.	Edelstahl AISI 304 / Glas ESG 10 mm.
Seitliche Absperrungen	Aus Edelstahlrohr AISI 304 Ø 48 mm in Gehrung.	Aus Edelstahlrohr AISI 304 Ø 48 mm in Gehrung.
Türflügelkreuz	Mit Rohrsäule Ø 140 mm aus Edelstahl AISI 304.	Mit Rohrsäule Ø 140 mm aus Edelstahl AISI 304.
	Mit drei bügelförmigen Sperrelementen Ø 40 mm aus Edelstahlrohr AISI 304.	Mit drei hohen Glaselementen und Edelstahl-Griffstangen.
	Verriegelung, Antrieb und Zahnhaltebremsein der Rohrsäule eingebaut.	Verriegelung, Antrieb und Zahnhaltebremse in der Rohrsäule eingebaut.
Schwenktür HTS-M01		
<b>Sichtflächen</b>	Edelstahl seidenmatt geschliffen.	Edelstahl seidenmatt geschliffen.
<b>Funktion</b>	Typ 2 *	Typ 2 *
	Durchgangsseite einwärts rechts oder einwärts links wählbar.	Durchgangsseite einwärts rechts oder einwärts links wählbar.
<b>Elektrik</b>	Steuerung im externen Schaltkasten H = 283 / B = 168 / T = 115 (mm).	Steuerung im externen Schaltkasten H = 283 / B = 168 / T = 115 (mm).
Stromversorgung	100–240 VAC 50/60 Hz, 253 VA. Bei Stromausfall beide Richtungen frei.	100–240 VAC 50/60 Hz, 253 VA. Bei Stromausfall beide Richtungen frei.
Ruheleistung	15 VA.	15 VA.
<b>Installation</b>	Gedübelt auf fertigen Fußboden FFB. Für Außenaufstellung geeignet!	Gedübelt auf fertigen Fußboden FFB. Für Außenaufstellung nicht geeignet!
<b>Schutzarten</b>	Gehäuse IP43, netzspannungsführende Komponenten IP54.	Gehäuse IP43, netzspannungsführende Komponenten IP54.
<b>Besonderheit</b>		
<b>Norm</b>	DIN EN 17352. Weitere Normen in der CE Erklärung.	DIN EN 17352. Weitere Normen in der CE Erklärung.

\*\*\*\* Typ 2 Bewegung motorisch; Servopositions-antrieb/ 2 Richtungen elektrisch gesteuert

Alle Maße in mm







### HTS-M01

### HTS-L01

### HTS-L02

Edelstahl AISI 304 / Glas ESG 10 mm.

Edelstahl AISI 304.

Edelstahl AISI 304 / Glas ESG 10 mm.

Aus Edelstahlrohr AISI 304 Ø 48 mm in  
Gehung mit Glasfüllung ESG 8 mm.

180°; Rohrsäule aus Edelstahl AISI 304 Ø 140

90°, mit Rohrsäule Ø 89 mm aus Edelstahl AISI 304.

Zwei Stück, 90°, mit Rohrsäule Ø 89 mm aus  
Edelstahl AISI 304.

Mit zwei hohen Glaselementen und Edelstahl-  
Griffstangen.

Sperrholme stabförmig, drei Stück aus  
Edelstahl AISI 304 Ø 40 mm.

Sperrholme stabförmig, je drei Stück  
aus Edelstahl AISI 304 Ø 40 mm.

Verriegelung, Antrieb und Zahnhalte-  
bremse in der Rohrsäule eingebaut.

Sperrelement aus Edelstahlblech AISI 304 mit  
Pfosten zur Absicherung einer unberechtigten  
Passage im Sperrsegment.

Rohrsäule aus Edelstahl Ø 140 mit einem  
Glaselement, ESG 10 mm mit Griffstange.

Elektrische Verriegelung und Antrieb im  
oberen Gehäuse eingebaut.

Elektrische Verriegelung und Antrieb in den  
oberen Gehäusen eingebaut.

Edelstahl seidenmatt geschliffen.

Edelstahl seidenmatt geschliffen.

Edelstahl seidenmatt geschliffen.

Typ 2 \*

Typ 2 \*

Typ 2 \*

Zwei Steuerungen im externen Schaltkasten  
H = 283 / B = 168 / T = 115 (mm).

Steuerung im Gehäuse eingebaut.

Steuerung im Gehäuse eingebaut.

100–240 VAC 50/60 Hz, 253 VA (2x).

100–240 VAC 50/60 Hz, 253 VA.

100–240 VAC 50/60 Hz, 253 VA.

Bei Stromausfall beide Richtungen frei.

Stromlosverhalten wählbar,  
Standardeinstellung: Frei drehbar.

Stromlosverhalten wählbar,  
Standardeinstellung: Frei drehbar.

15 VA.

15 VA.

30 VA.

Gedübelt auf fertigen Fußboden FFB.

Gedübelt auf fertigen Fußboden FFB.

Gedübelt auf fertigen Fußboden FFB.

Für Außenaufstellung nicht geeignet!

Für Außenaufstellung geeignet!

Für Außenaufstellung geeignet!

Gehäuse IP43, netzspannungsführende Kom-  
ponenten IP54.

Gehäuse IP43, netzspannungsführende  
Komponenten IP54.

Gehäuse IP43, netzspannungsführende  
Komponenten IP54.

Ideal für Schwimmbäder und  
Freizeitzentren.

Ideal für Schwimmbäder und  
Freizeitzentren.

DIN EN 17352.

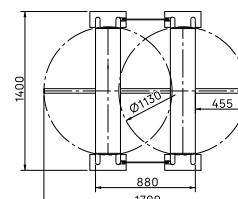
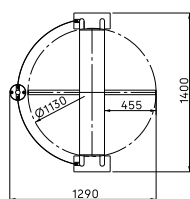
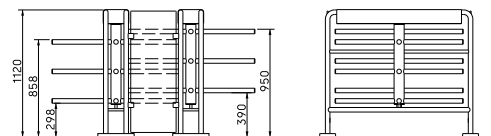
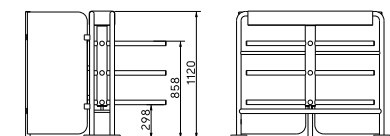
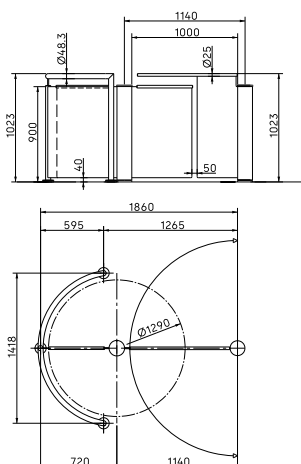
DIN EN 17352.

DIN EN 17352.

Weitere Normen in der CE Erklärung.

Weitere Normen in der CE Erklärung.

Weitere Normen in der CE Erklärung.

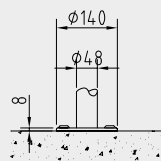


## Optionen (anlagen- und aggregatsabhängig)

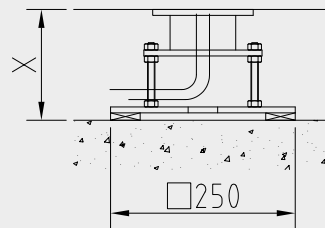
	HTS-E01	HTS-E03	HTS-M01	HTS-L01	HTS-L02
<b>Aufbau</b>					
Absperrelemente mit Glasfüllung.	•	•			
Drei abgeschrägte Glaselemente.		•			
Drei halbhohe Glaselemente.		•			
Erhöhung von Sperr- und Personenleitelement auf 1380 mm.				•	•
<b>Elektrik</b>					
Anbauvorbereitung mit Adapter oder Montageplatte.	•	•	•	•	•
Konsolen mit Adapter aus Kunststoff oder Aluminium (mit Mehrpreis auch in Edelstahl erhältlich).	•	•	•	•	•
Münzen und Münzprüfer.				•	•
Drucktaster in Rohrkonsole aus Edelstahl für manuelle Einzelfreigabe.	•	•	•	•	•
Bedieneinheiten und Rahmen oder Aufputzgehäuse.	•	•	•	•	•
Zusatzplatten zur Erweiterung vorhandener Ein- und Ausgänge.	•	•	•	•	•
Sternverteiler (Anschluss von max. vier OPL möglich).	•	•	•		
<b>Installation</b>					
Mit einstellbaren Trägerplatten X = 80 – 180 mm für Rohfußboden.	•	•	•		
Mit eingegossenen Spannelementen.	•	•	•		

## Installationsvarianten

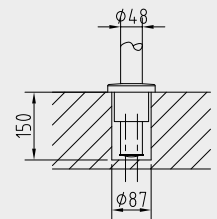
### Leitelement



gedübelt

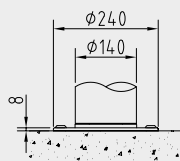


Trägerplatte

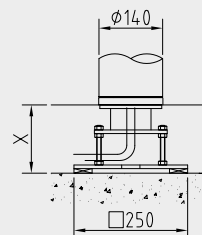


Spannelement

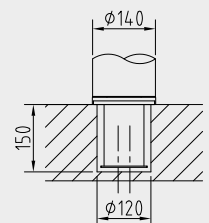
### Säule



gedübelt



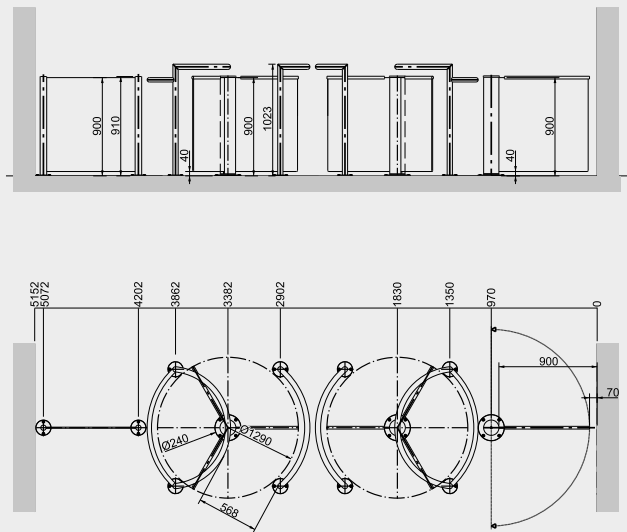
Trägerplatte



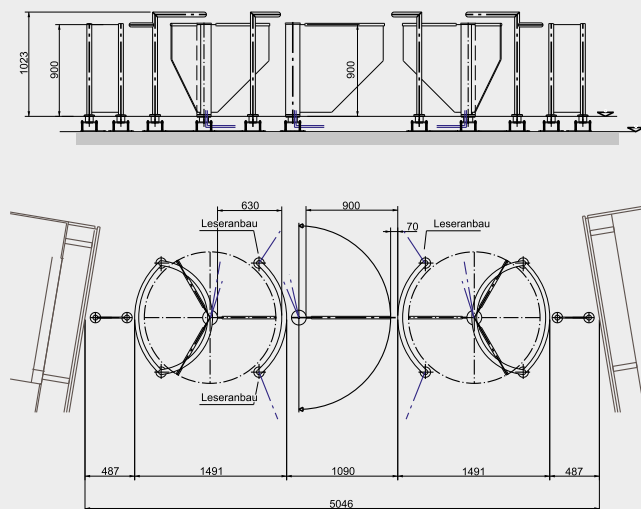
Spannelement

# Aufstellungszeichnungen

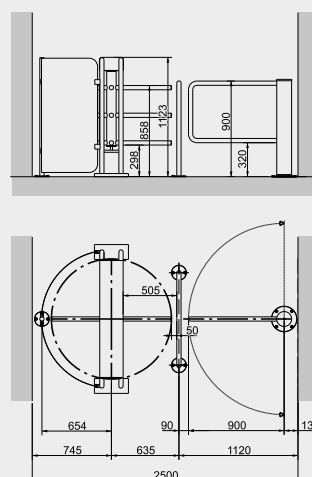
am Beispiel von HTS-E03



am Beispiel von HTS-E03 mit Option „drei abgeschrägte Glaselemente“



am Beispiel von HTS-L01 mit Schwenktür



## Unser Nachhaltigkeitsengagement

Wir setzen uns entlang unserer gesamten Wertschöpfungskette für eine nachhaltige Entwicklung ein und behalten dabei unsere ökonomische, ökologische und soziale Verantwortung gegenüber nachfolgenden Generationen stets im Blick. Nachhaltigkeit auf Produktebene ist ein wichtiger und zukunftsorientierter Ansatz im Bauwesen. Um quantifizierte Daten über Umweltauswirkungen eines Produktes entlang dessen gesamten Lebenszyklus zu geben, stellt dormakaba Umwelt-Produktdeklarationen (Environmental Product Declaration, EPD), basierend auf ganzheitlichen Ökobilanzen, bereit.

[www.dormakaba.com/sustainability](http://www.dormakaba.com/sustainability)



## Unser Angebot

### Automatische Zugangslösungen

Automatiktüren und -antriebe  
Sicherheits- und Zugangslösungen



### Elektronische Zugangslösungen

Elektronische Zutritts- und  
Zeiterfassungssysteme  
Flucht- und Rettungswegsysteme  
Hotelzutrittsysteme



### Mechanische Zugangslösungen

Türschließer  
Türtechnik  
Mechanische Schliesssysteme



### Services

Beratung und Planung  
Montage und Inbetriebnahme  
Wartung and Reparatur



WN 5472851532, DE, 11/2024  
Technische Änderungen vorbehalten.



[dormakaba.com](http://dormakaba.com)

**dormakaba**  
**Deutschland GmbH**  
DORMA Platz 1  
DE-58256 Ennepetal  
T +49 2333 793-0  
[info.de@dormakaba.com](mailto:info.de@dormakaba.com)  
[dormakaba.de](http://dormakaba.de)

**dormakaba**  
**Luxembourg SA**  
Duchscherstrooss 50  
LU-6868 Wecker  
T +352 26710870  
[info.lu@dormakaba.com](mailto:info.lu@dormakaba.com)  
[dormakaba.lu](http://dormakaba.lu)

**dormakaba**  
**Austria GmbH**  
Ulrich-Bremi-Strasse 2  
AT-3130 Herzogenburg  
T +43 2782 808-0  
[office.at@dormakaba.com](mailto:office.at@dormakaba.com)  
[dormakaba.at](http://dormakaba.at)

**dormakaba**  
**Schweiz AG**  
Lerchentalsstrasse 2a  
CH-9016 St. Gallen  
T +41 848 85 86 87  
[info.ch@dormakaba.com](mailto:info.ch@dormakaba.com)  
[www.dormakaba.ch](http://www.dormakaba.ch)