



**Terminal  
dormakaba 96 00**  
Saisie des temps et  
contrôle d'accès  
dans un design  
compact



# Une solution d'entrée de gamme parfaite : simplement super et super simple

Le terminal dormakaba 96 00 est synonyme de saisie des temps sûre et simplifiée, de commande de porte et de communication moderne avec les collaborateurs. L'extension polyvalente se présente dans un design compact discret et se caractérise également par une grande stabilité.

L'interface utilisateur est librement configurable et peut être conçue en intégrant l'image corporative de l'entreprise avec des contenus et des applications spécifiques à l'entreprise.

Des options supplémentaires comme par ex. CardLink élargissent la gamme de fonctions personnalisables et axées sur la demande. Et le meilleur : Grâce à l'installation en 1 clic et au Power over Ethernet (PoE), l'installation du terminal 96 00 est plus rapide et immédiatement opérationnelle.

Grâce au type de protection IP65 optionnel, le terminal, avec son boîtier robuste et sa façade en verre résistante aux chocs, anti-poussière et étanche possède une durée de vie particulièrement longue également lors d'un fonctionnement en extérieur.

# Contenu hightech compact

## Aperçu des avantages et des fonctionnalités

### Écran tactile brillant 4"

Utilisation intuitive

### Lecteur Multi RFID

Identification sans contact grâce aux supports LEGIC ou MIFARE

### Lecteur Multi RFID avec BLE optionnel

Pointage pratique depuis le Smartphone

### Type de protection IP65 optionnelle

Protection fiable contre la poussière et l'eau

### Boîtier robuste et façade solide en verre

Durabilité

### Interface utilisateur librement configurable

Icônes et contenus individualisés

### Intégration d'applications

Exigences spécifiques à l'entreprise

### Commande de porte

Contrôle d'accès facile



**Connexion réseau mobile et Wi-Fi**

Transmission de données sans fil

---

**Installation en 1 clic**

Mise en service simple et rapide

---

**Design moderne**

Image représentative de l'entreprise

---

**Fonction CardLink**

pour une intégration facile des composants de porte Offline

---

**Power over Ethernet (PoE)**

Alimentation en tension et intégration au réseau simplifiées

---

**Compatible avec des versions antérieures**

Mise à niveau facile

---

**Haut-parleur intégré**

Sortie audio, signal sonore ou langue claire

---

grâce  
à l'interface  
utilisateur  
librement  
configurable



01

01

Nouvelle interface standard (départ usine)

02

Interface avec arrière plan blanc

03

Interface avec une image de l'entreprise en arrière-plan

04

Interface librement configurable dans l'image corporative

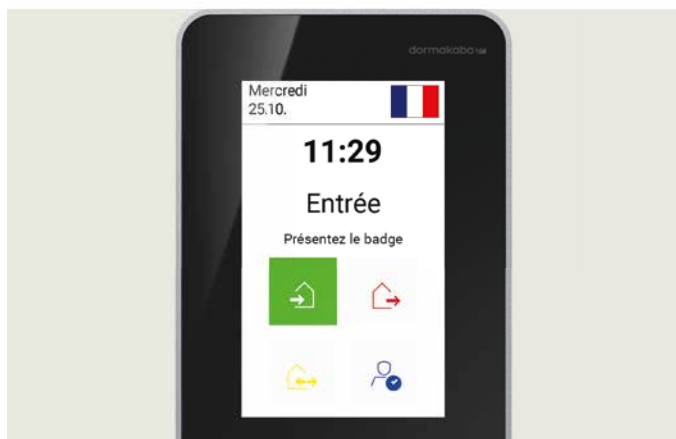
05

Interface librement configurable dans l'image corporative

# Liberté de conception maximale : vous déterminez l'aspect et l'acoustique

Le terminal 96 00se distingue non seulement par l'élégance de son design extérieur, mais également par le design attractif et moderne de son interface utilisateur. Vous préférez régler le design et l'acoustique vous-même ? Pas de problème. L'interface utilisateur est librement configurable et se présente de manière aussi personnelle que votre entreprise, en quelques étapes.

Terminées les mises en page prédéfinies : Qu'il s'agisse de vos propres couleurs, images en arrière-plan, logo, symbole, applications ou contenu multimédia : vous décidez de l'apparence de votre Terminal. La fonction synthétiseur vocal permet d'obtenir un affichage de la fonction texte du clavier. Cela permet aux personnes malvoyantes d'utiliser le terminal en toute sécurité et sans erreur.



02



03



04



05

# Prêt à être utilisé en un tour de main

## grâce à un montage et une intégration facilités

### Démarrage facile :

- Intégration au réseau via l'interface Ethernet
- Source d'alimentation Power-over-Ethernet (PoE)
- Prise en charge de supports RFID courants
- Compatible avec les séries de terminaux antérieures

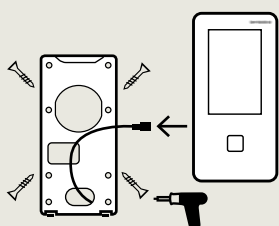




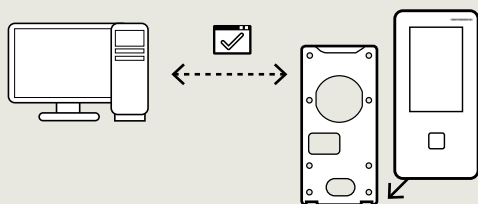
# Mise en service simple et rapide

## Installation simple, rapide et sûre :

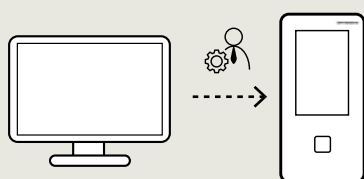
1. Poser le panneau de montage mural



2. Insérer et fixer le terminal qui se connecte automatiquement au réseau (DHCP)



3. Procéder au paramétrage du système





## Smartphone plutôt que badge

Pontage facile avec le smartphone grâce à la fonction optimale de Mobile Access. La saisie des temps travaillés et l'ouverture des portes via le smartphone\* sont des fonctions très appréciées parmi de nombreux collaborateurs. Les collaborateurs sont assurés d'avoir leur smartphone sur eux à tout moment tandis que le badge est parfois oublié. L'utilisation du smartphone en tant que moyen de saisie sur le terminal ou la saisie des temps mobile en tant que station de saisie vous permettent d'éviter des corrections afférentes aux pointages en RH, de réduire votre travail administratif ainsi que la délivrance des badges. En outre, les smartphones, objets très personnels, ne sont pas donnés aux collègues pour utilisation.

\* Gamme de fonction selon la solution système dormakaba utilisée

# Aperçu de l'ensemble des packs d'options

9600-K6	Pack d'options 96 20	Pack d'options 96 40	Pack d'options 96 60
<b>Logiciel d'appareil</b>			
Client B HR20	●	●	●
<b>Lecteur</b>			
Lecteur Multi RFID (LEGIC, MIFARE) BLE	●	●	●
Lecteur de proximité HID iClass SE	○	○	○
<b>Interface hôte</b>			
Interface Ethernet 10/100/1000 (IPv4, IPv6)	●	●	●
WLAN	○	○	○
<b>Alimentation en tension</b>			
Power over Ethernet	●	●	●
<b>Options</b>			
Commande de porte	○	○	●
Chiffrement des données	●	●	●
CardLink / AoC / DoC	○	●	●
Mobile Access – Pointage depuis le Smartphone	○	●	●
<b>Options de stockage</b>			
200 personnes	●	–	–
1 000 personnes	○	●	–
2 000 personnes	○	○	●
10 000 personnes	○	○	○
+ 10 000 personnes	○	○	○
<b>Forme</b>			
Indice de protection accru IP65	○	○	–
Conduite de câble en applique	○	○	–
Module complémentaire E/S (en applique)	○	○	●
E/S à distance (encastré)	○	○	○

Standard ●  
Option ○  
Impossible –

Remarque : Les fonctions du produit réellement disponibles dépendent du contexte système dans lequel il est utilisé.



**Ferme-portes et  
verrouillages**



**Contrôle d'accès et  
gestion des temps**



**Cylindres sur  
organigrammes**



**Serrures de gestion  
hôtelières**



**Portes automatiques  
et obstacles physiques**



**Agencement et  
cloisons en verre**



**Serrures de  
coffres-forts**



**Service**

**dormakaba Belgium N.V.**

Monnikenwerve 17-19  
BE-8000 Brugge  
T +32 50 45 15 70  
info.be@dormakaba.com  
www.dormakaba.be

**dormakaba France S.A.S.**

2-4 rue des Sarrazins  
FR-94046 Créteil cedex  
T +33 1 41 94 24 00  
marketing.fr@dormakaba.com  
www.dormakaba.fr

**dormakaba Luxembourg SA**

Duchscherstrooss 50  
LU-6868 Wecker  
T +352 26710870  
info.lu@dormakaba.com  
www.dormakaba.lu

**dormakaba Suisse SA**

Chemin de Budron A5  
CH-1052 Le Mont-sur-Lausanne  
T +41 848 85 86 87  
info.ch@dormakaba.com  
www.dormakaba.ch