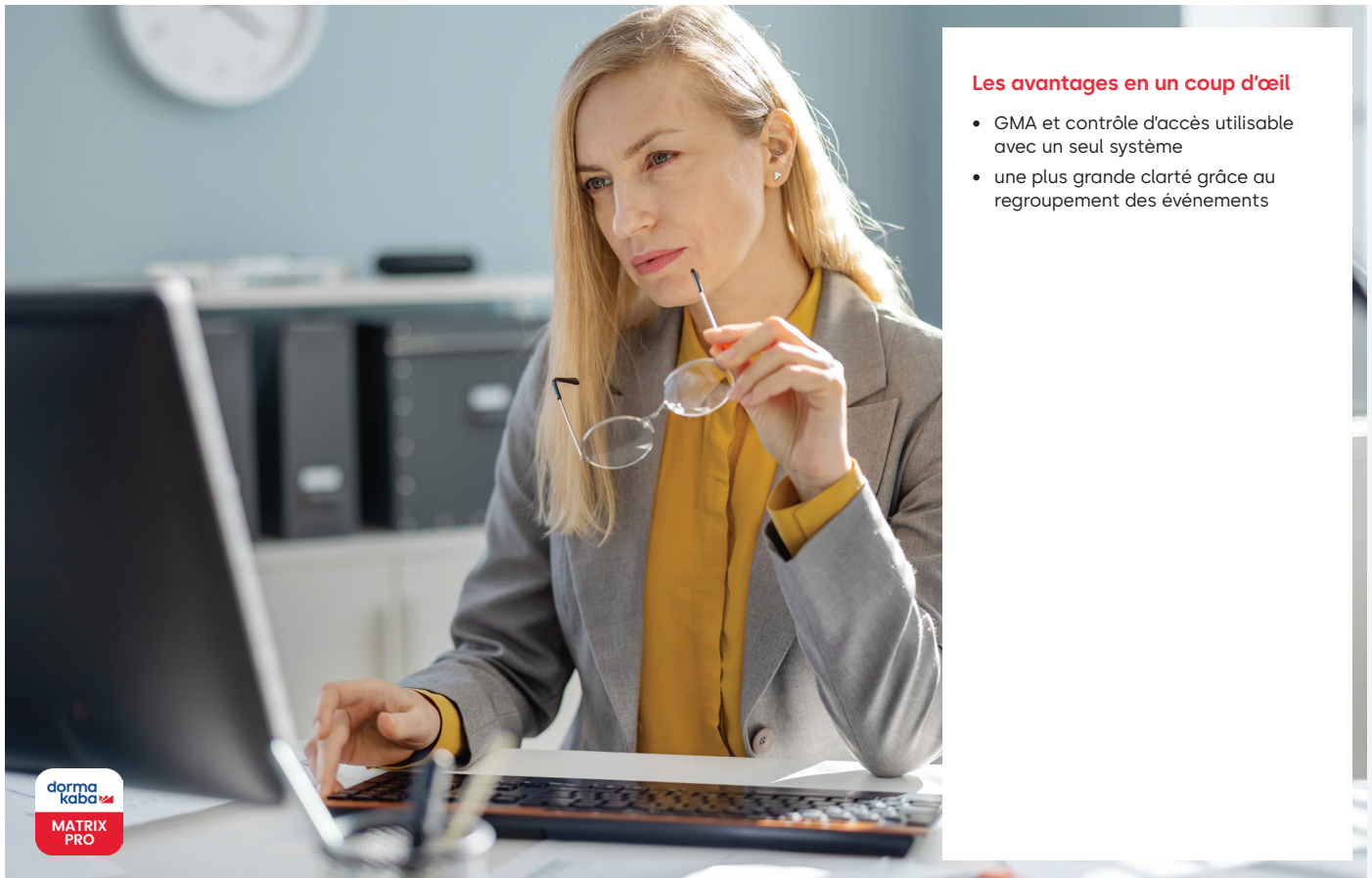


MATRIX

gestion des alarmes



Les avantages en un coup d'œil

- GMA et contrôle d'accès utilisable avec un seul système
- une plus grande clarté grâce au regroupement des événements

Le moniteur d'alarme MATRIX donne une alerte visuelle en cas d'événements et offre des indications sur la réponse à l'alarme au personnel.

Un système de contrôle d'accès ou de pointage n'est plus un îlot dans l'environnement informatique moderne. La surveillance de la disponibilité, la réaction rapide aux alarmes ou aux événements ou la vérification des composants doivent être faciles. Avec la gestion des alarmes, MATRIX propose une solution basée sur un navigateur qui, dans de nombreux cas, rend inutile l'utilisation d'une GMA externe (installation d'alarme de danger). La gestion des alarmes est un pack d'options qui peut être utilisé avec MATRIX Professional -Access, -Time et -Connect.

Tous les événements qui sont générés à partir de la périphérie du terminal ou grâce au comportement de pointage des personnes sont traités. Des événements comme par ex. « terminal offline », « effraction de porte » ou pointage avec badge non valide peuvent déclencher un événement, qui est traité dans le moniteur d'alarme. La manière dont le système réagira à ces événements (Events) peut être définie individuellement dans chaque cas. Dans la **définition d'alarme**, des instructions d'action prédéfinies sont enregistrées et le personnel exécute les instructions avant la validation de l'alarme.

Events

Une configuration individuelle ou de groupe peut être attribuée à chaque événement. Dans le cas d'une configuration de groupe, tous les événements de ce groupe sont traités de la même manière. Le filtre d'événements permet de se limiter aux terminaux ou aux nœuds d'infrastructure afin d'attribuer p. ex. de manière ciblée des sites à la gestion des alarmes. Pour une meilleure vue d'ensemble, les événements peuvent être regroupés dans les catégories « alarme » ou « dysfonctionnement ». La gestion des alarmes gère les plans de situation sur lesquels les événements sont affichés.

Moniteur d'alarme

Le moniteur d'alarme est un dialogue autonome. Dans le moniteur d'alarme, les alarmes et pannes sont différenciées par couleur et représentées dans les plans de situation. Il est également possible de différencier les alarmes et les pannes. Il est également possible de traiter plusieurs événements en même temps.

Lors de la configuration de cet affichage, il est possible de créer des plans hiérarchiques (p. ex. un plan de bâtiment approximatif jusqu'à la pièce individuelle) et d'insérer simplement des composants générateurs d'alarme via glisser-déposer.

Priorité

Une priorité allant jusqu'à 5 niveaux permet de trier les lignes de sortie dans le moniteur d'alarme en fonction de leur importance. Les événements qui ont un contre-événement peuvent aussi être validés automatiquement. (p. ex. porte ouverte trop longtemps <-> porte à nouveau fermée).

Fonction de filtrage dans le moniteur d'alarme.

Les événements peuvent être filtrés sur presque toutes les caractéristiques au moyen de fonctions de filtrage, afin de cibler le traitement.

Filtres spécifiques à un groupe de personnes

En plus des filtres spécifiques au lieu ou à l'appareil, il existe un autre champ de sélection permettant de filtrer des groupes de personnes :

- Tous (il ne filtre que par groupe d'agents)
- Employé
- Employés de l'entreprise externe
- Visiteur

Notification E-mail par SMS

Les événements peuvent déclencher une notification par e-Mail ou SMS.

Réponse en fonction de l'heure et de la date

Sur la base de la configuration du calendrier hebdomadaire et des programmes journaliers, la réaction aux événements peut également être commandé en fonction du moment où l'événement se produit, p. ex.

de manière différente les jours fériés ou la nuit que pendant les heures de travail.

Circuit de relais

Les actions d'alarme peuvent également déclencher des commutations du relais (un ou plusieurs relais) dans les gestionnaires d'accès. Dans ce cas également, une réaction dépendant de l'événement et de l'heure de l'événement est possible via des programmes hebdomadaires et des horaires journaliers du calendrier.

Liste des alarmes

La liste des alarmes inclut toutes les alarmes du système, y compris celles qui sont achevées ou qui ne sont pas affichées sur le moniteur d'alarmes. Une page de recherche et une page de détails permettent une évaluation détaillée dans le cadre des limites de conservation des données.

Commandes

Au-dessus du plan de situation, les portes peuvent être commandées.

- Déverrouillage de courte durée
- Ouverture permanente limitée
- Ouverture permanente/ annuler l'ouverture permanente
- Verrouillage/ annuler le verrouillage

État de la porte

L'état de la porte est représenté par une icône sur le plan du site. Les états suivants sont disponibles :

Porte fermée, accessible avec autorisation d'accès

- Porte ouverte (p. ex. ouverture permanente, état théorique ouverture de bureau activée, ouverture permanente manuelle)
- Porte bloquée
- État de la porte inconnu

Caméras

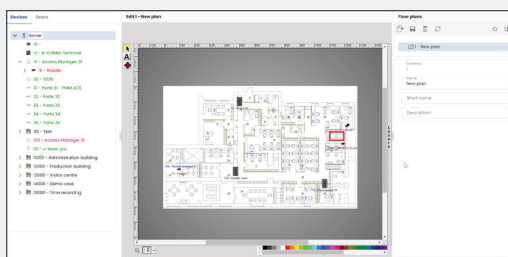
Les caméras peuvent être configurées à l'aide du plan de situation. L'image de la caméra peut être visualisée sur un moniteur en mode veille ou en cas d'alarme. Selon le modèle, la caméra peut également être commandée (rotation, zoom, etc.).

Spécification technique

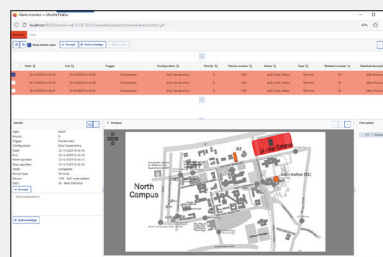
Le logiciel MATRIX peut être installé sur n'importe quel ordinateur Windows actuel. Les bases de données H2, SQL Server Express sont incluses dans la livraison.

L'acquisition et l'installation d'un serveur SQL ou d'Oracle sont effectuées par l'entreprise.

Pour plus de détail consulter la configuration du système.



Traitement du plan



Alarmes dans le plan de situation

Sous réserve de modifications techniques.
© 2023 dormakaba. État 12/2023

Avez-vous des questions ? Nous serons heureux de vous conseiller.

dormakaba Belgium N.V. | Monnikenwerve 17-19 | BE-8000 Brugge | T +32 50 45 15 70 | info.be@dormakaba.com | www.dormakaba.be
dormakaba France S.A.S. | 2-6 place du Général de Gaulle | FR-92160 Antony | T +33 1 41 94 24 00 | marketing.fr@dormakaba.com | www.dormakaba.fr
dormakaba Luxembourg SA | Duchscherstrooss 50 | LU-6868 Wecker | T +352 26710870 | info.lu@dormakaba.com | www.dormakaba.lu