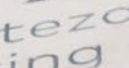
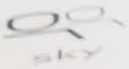




Panoramica dei prodotti per le vie di accesso per periferiche online

Prodotti combinabili:
centralizzati o in loco.



sky
verwaltungsrat /
board room

ruhezone /
sitting area

garderobe /
changing



Gli edifici e gli accessi sono tutti diversi

Porte di vetro, porte girevoli, porte garage, porte scorrevoli e molti altri tipi ancora: ogni via di accesso ha le sue esigenze. Anche l'organizzazione dell'infrastruttura esistente influisce sull'installazione dei componenti per le vie di accesso che deve essere più semplice e conveniente possibile. Con la nostra variegata offerta di gestionali per le vie di accesso, di dispositivi per il controllo delle porte, di lettori e unità di registrazione dati offriamo soluzioni ottimizzate per ogni situazione.

Sicurezza

Le combinazioni possibili disponibili garantiscono installazioni di massima sicurezza sia all'esterno, con tutti gli elementi critici dal punto di vista della sicurezza posti in spazi protetti, che all'interno dell'edificio. I nostri lettori sono dotati di tecnologia RFID ad alta sicurezza. Sono lettori LEGIC Advant e MIFARE DESFire provvisti di tecnologia ARIOS dormakaba.

Installazione

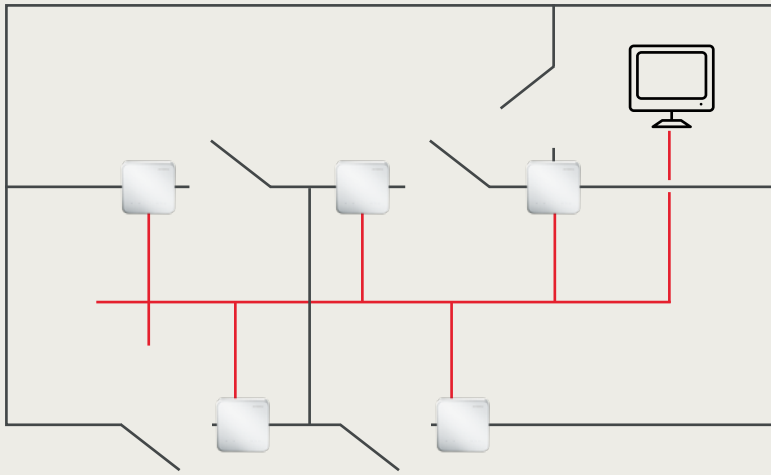
Hai bisogno di una soluzione per un edificio completamente nuovo, devi installare un sistema di accesso in un edificio vecchio o necessiti di modificare un impianto esistente? La gamma dei nostri dispositivi permette di utilizzare le moderne infrastrutture IT o di riutilizzare i cablaggi esistenti ed è compatibile con i dispositivi dormakaba più vecchi, non occorre modificare il cablaggio esistente.

Investimento sicuro: prodotti predisposti per il futuro

Se in futuro dovessero cambiare le esigenze, potrai utilizzare i dispositivi anche con altri sistemi di accesso dormakaba.

Design

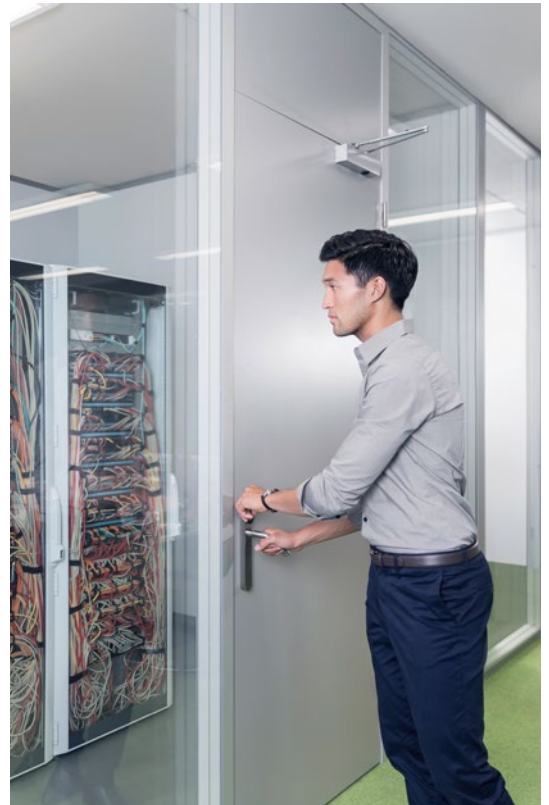
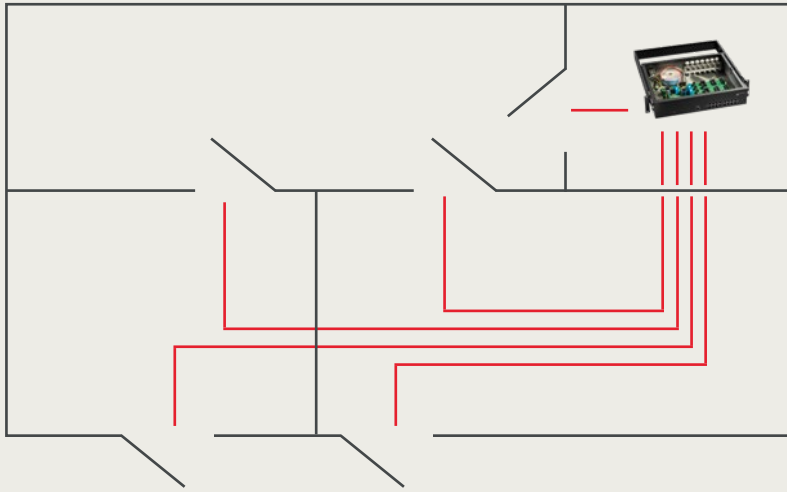
La porta d'ingresso della tua azienda fornisce la prima impressione ed è allo stesso tempo il biglietto da visita per i dipendenti e gli esterni. Per questo i lettori e le unità di registrazione a vista sono non solo altamente sicuri e facili da installare ma anche di gran design. Il design semplice e intramontabile e le linee pulite dei nostri lettori sono apprezzate dai clienti di tutto il mondo così come dal rinomato Design Institute.



La soluzione giusta per ogni tipo di installazione – Installazione in loco

Il sistema per la gestione degli accessi 92 30 è installato in loco su ogni via di accesso e permette il cablaggio in prossimità della porta sia del comando della porta che dei lettori. Utilizzando l'infrastruttura di rete presente nell'edificio non sono necessari ulteriori cablaggi.

Se il sistema di gestione degli accessi viene alimentato tramite PoE (Power-over-Ethernet), non c'è bisogno di un ulteriore tipo di alimentazione né di un elettricista. Questa è la soluzione ideale soprattutto per le nuove installazioni in edifici dotati di moderne infrastrutture IT. Il vantaggio di questa soluzione è il montaggio semplice e veloce.



La soluzione giusta per ogni tipo di installazione – Installazione centralizzata

Il sistema di gestione degli accessi 92 90 viene installato con un impianto centralizzato in una sala impianti dell'edificio. I cablaggi di tutti i lettori e dei dispositivi di controllo della porta partono dalla porta e arrivano al sistema di gestione centralizzato degli accessi. Questa è la modalità d'installazione classica, utilizzata soprattutto negli edifici esistenti.

Questa soluzione è applicabile quando è già disponibile una infrastruttura di cablaggio centralizzata. Si tratta della migliore scelta anche quando, per motivi di sicurezza o logistici, il sistema di gestione degli accessi deve essere installato in un armadio IT. Il vantaggio principale consiste nella possibilità di eseguire tutte le manutenzioni da un unico posto.



Per ogni esigenza c'è un gestionale dormakaba a disposizione

I gestionali dormakaba rispondono a tutte le esigenze dei piani di sicurezza moderni. Gli efficienti gestionali con parametrizzazione libera e logiche decisionali intelligenti gestiscono l'accesso sia di passaggi o punti di accesso semplici sia di aree aziendali complesse e altamente sensibili. I diversi modelli che proponiamo offrono una soluzione ottimizzata per ogni contesto di installazione.

Panoramica dei sistemi di gestione degli accessi dormakaba

Sistema di gestione degli accessi dormakaba 92 00

Il sistema di gestione degli accessi dormakaba Il modello con guida DIN 92 00 offre flessibilità di montaggio. Può essere installato in loco in prossimità di un punto di accesso, in cabine elettriche o anche in modo centralizzato con moduli di input/output ampliati.



Sistema di gestione degli accessi dormakaba 92 30

Il sistema di gestione degli accessi dormakaba 92 30 è ottimizzato per i punti di accesso singoli. Il montaggio semplice e veloce in prossimità di ogni porta riduce sia il lavoro che i costi di installazione. L'alimentazione elettrica può avvenire completamente tramite PoE/PoE+, così da evitare l'esigenza di nuove linee di alimentazione.



Sistema di gestione degli accessi dormakaba 92 90

Il sistema di gestione degli accessi dormakaba 92 90 è un efficiente gestionale centralizzato utilizzato per gestire accessi complessi. Il sistema di gestione degli accessi è disponibile sia in versione da parete che IT-Rack. È particolarmente indicato per edifici in cui è già disponibile una infrastruttura di cablaggio centralizzata.



Per ogni situazione, il componente per vie di accesso ottimale



Unità di registrazione dati dormakaba

In genere le unità di registrazione dati dormakaba sono lontane dal dispositivo di comando (lettore remoto o sistema di gestione degli accessi). Il dispositivo di comando può essere installato in una stanza antisabotaggio, l'unità di registrazione dati si trova invece accanto alla porta. Per ogni modalità di montaggio sono disponibili diversi modelli dal design accattivante. La comunicazione criptata tra le unità di registrazione e il gestionale garantisce la massima sicurezza.

L'unità di registrazione dormakaba 90 00 può essere integrata in alloggiamenti e personalizzati o messi a disposizione in loco e dietro diversi tipi di sportelli. Il componente si adatta a molte cover per interruttori europee.

L'unità di registrazione 90 01 si contraddistingue per la forma compatta e l'elegante lucentezza. Si inserisce in modo armonico e discreto negli edifici moderni. Inoltre, questa unità di registrazione offre la funzione Mobile Access tramite BLE.

L'unità di registrazione dati 90 02 con tastiera PIN antiusura per le vie di accesso che richiedono la massima sicurezza può essere installata in ambienti interni o esterni, se riparati. L'utilizzo della tastiera PIN viene supportata dalla tecnologia Guide by Light.

L'unità di registrazione dati 90 03 è stretta, piccola e indicata per il montaggio diretto sul telaio della porta e su qualsiasi tipo di ferramenta.

Grazie al suo formato sottile e compatto, l'unità di registrazione dormakaba 90 04 può essere installata direttamente su telai della porta in metallo, legno o plastica. Il dispositivo è impermeabile e resistente alle intemperie, è perciò adatto agli ambienti esterni.

Lettori remoti dormakaba*

Il lettore remoto offre il vantaggio della separazione tra unità di registrazione e dispositivo di comando. Per questo è indicato per le installazioni che richiedono il massimo livello di sicurezza, mantenendo tutti gli elementi critici dal punto di vista della sicurezza in un locale interno protetto. Il lettore 91 15 è concepito per i punti di accesso più semplici, mentre il lettore 91 25 è adatto a gestire situazioni più complesse, come le configurazioni di porte con entrate e uscite.

Moduli di espansione dormakaba

I moduli di espansione 90 30 e 90 31 vengono utilizzati quando il sistema di gestione degli accessi 92 00 necessita più ingressi digitali o uscite relè di quelli disponibili, per es. per azionare l'ascensore o monitorare le finestre. Per montarli basta inserirli nel sistema di gestione degli accessi 92 00. Il modulo 90 31 offre la massima sicurezza grazie al monitoraggio degli ingressi.

La soluzione ideale per ogni via di accesso – Componenti combinabili

Lettores compatto dormakaba

Il lettore compatto dormakaba presenta tutte le caratteristiche in un solo dispositivo. È facile da installare ed è compatto, integrandosi così in ogni tipo di edificio. È particolarmente indicato per le vie di accesso interne all'edificio. I lettori compatti 91 10 e 91 12 sono ottimizzati per il montaggio a parete, mentre il lettore 91 04 per il montaggio sul telaio della porta. Con grado di protezione IP 66, i lettori 91 04 e 91 12 sono impermeabili e resistenti alle intemperie, perciò molto indicati per gli ambienti esterni. Inoltre, entrambi i lettori offrono la funzione Mobile Access tramite BLE.

Lettores biometrico dormakaba

Il lettore biometrico 91 50 garantisce un controllo della via di accesso univoco, conforme alla legge e confortevole. Combina le tecnologie per l'identificazione RFID e fingerprint con una confortevole tastiera touch. Il lettore con il sensore biometrico di alta qualità può essere utilizzato sia per l'identificazione che per la verifica biometrica.

Con il nuovo lettore biometrico 91 60 per il riconoscimento facciale e la misurazione della temperatura corporea, dormakaba offre una soluzione di accesso igienica per ingressi e punti di accesso automatizzati. Contribuisce al rispetto delle misure igieniche senza richiedere grandi risorse in termini di personale. Oltre al sensore termico a infrarossi opzionale per la misurazione della temperatura corporea, il dispositivo è in grado di verificare se una persona indossa la mascherina.

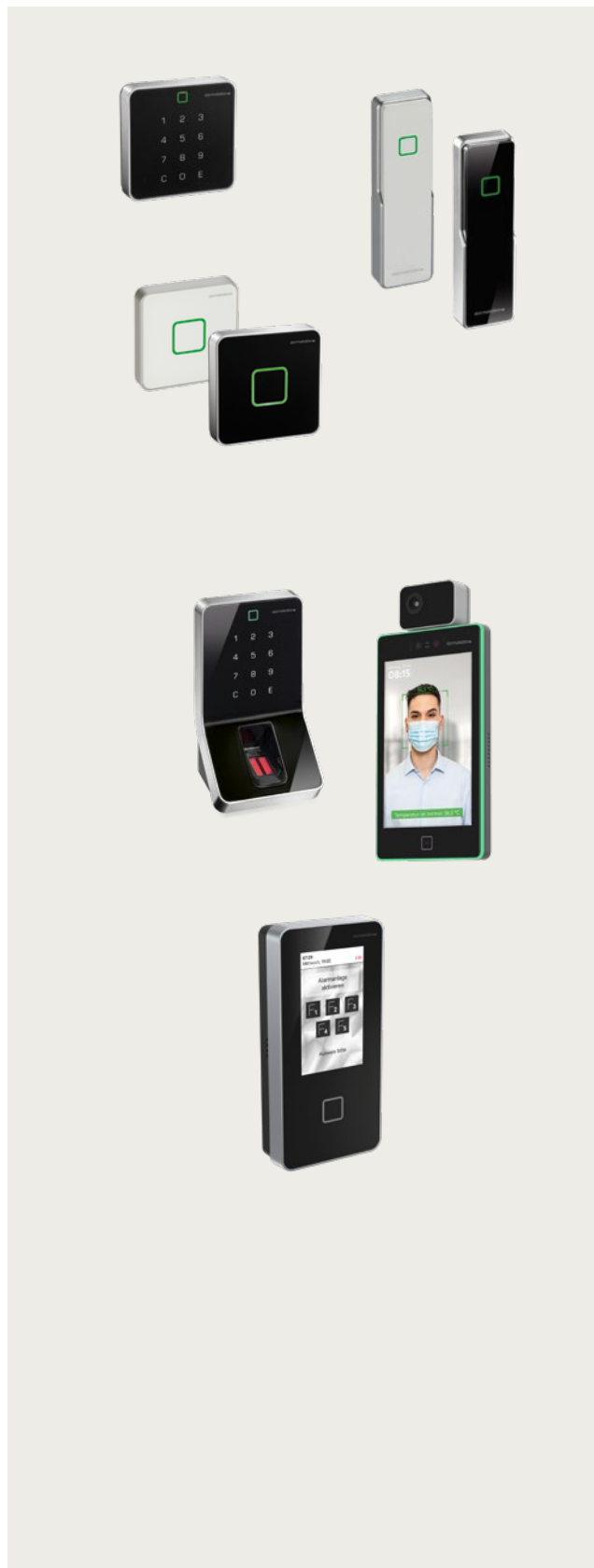
Terminale 96 00 – Modalità di funzione 91 20

Il terminal dormakaba 96 00 con modalità di funzione 91 20 si presenta come lettore compatto con display particolarmente versatile. Collegato con un sistema di gestione degli accessi dormakaba (AC30) può essere integrato in modo semplice e flessibile in qualsiasi sistema di controllo accessi. In questo caso le notifiche per l'utente verranno visualizzate sul display touch.

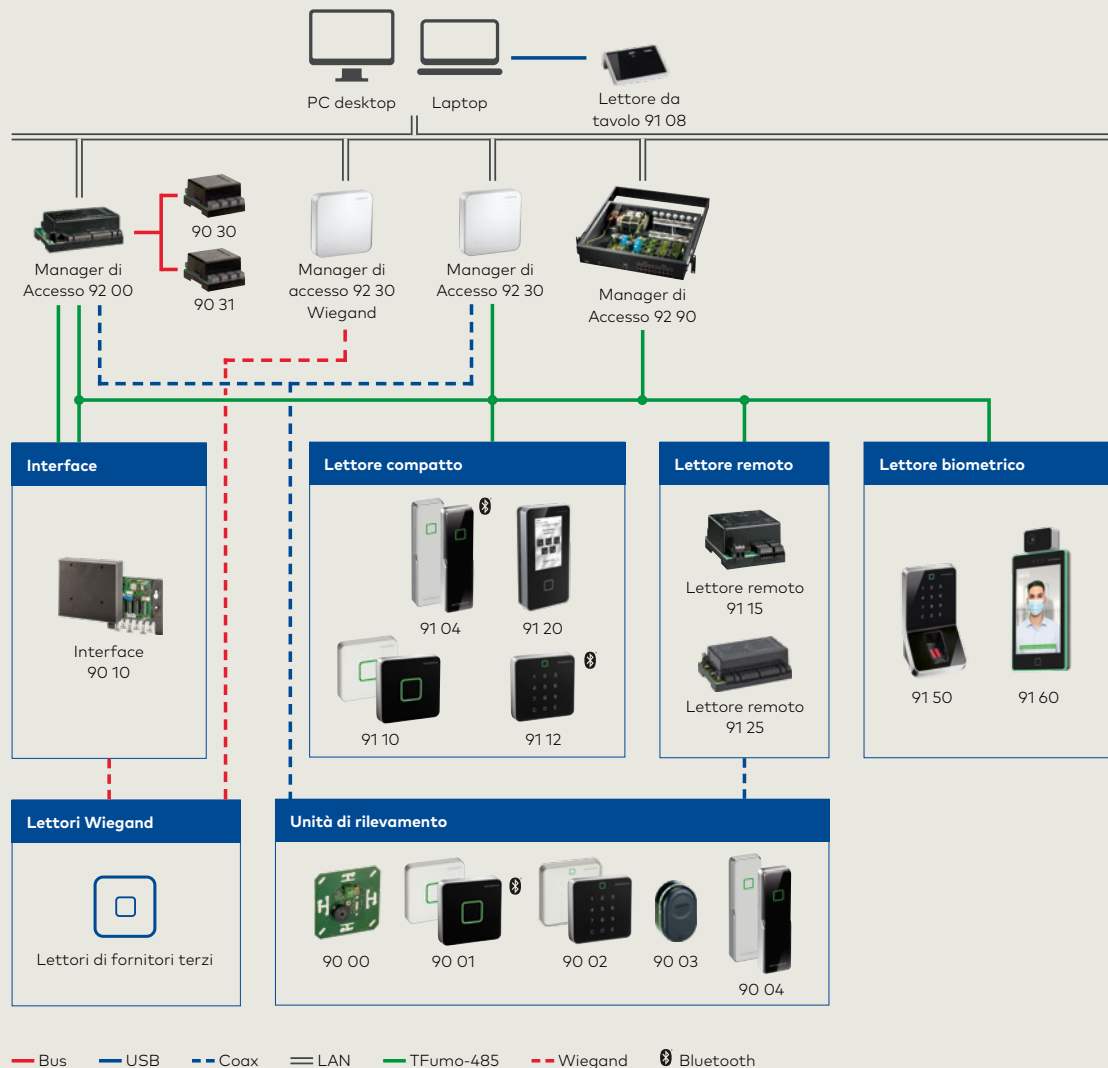
Il terminal dormakaba 96 00 con modalità di funzione 91 20, successore del B-Net 91 20, consente il supporto delle routine AVISO, perciò può essere utilizzato in modo flessibile per:

- Armamento/disarmamento di impianti antintrusione
- Apertura permanente flessibile
- Sistema di comando per ascensori
- Controllo della borsa tramite generatore casuale

***Nota: Le funzioni del prodotto effettivamente disponibili dipendono dal contesto d'uso del sistema.**



Panoramica della topologia dei sistemi per la gestione degli accessi dormakaba



Il nostro impegno per la sostenibilità

Ci impegniamo a favore dello sviluppo sostenibile lungo tutta la catena del valore, ricordandoci sempre della nostra responsabilità economica, ecologica e sociale nei confronti delle future generazioni.

Nel settore costruttivo è fondamentale l'approccio che si basa sulla sostenibilità dei prodotti, soprattutto in prospettiva futura. Per poter fornire dati quantificati sull'impatto ambientale di un prodotto durante tutto il suo ciclo di vita, dormakaba mette a disposizione le dichiarazioni ambientali di prodotto (Environmental Product Declaration, EPD) basate sugli ecobilanci.

La versione integrale della dichiarazione ambientale di prodotto è scaricabile dal sito www.dormakaba.com.

A oggi è disponibile l'EPD solo dei nostri lettori compatti.



Panoramica delle caratteristiche del sistema di gestione degli accessi dormakaba



Sistema di gestione degli accessi 92 00

Sistema di gestione degli accessi 92 30

Sistema di gestione degli accessi 92 90

Letture	Sistema di gestione degli accessi 92 00	Sistema di gestione degli accessi 92 30	Sistema di gestione degli accessi 92 90
Letture integrato con tecnologia di lettura multipla RFID	2	2	-
Totale di lettori possibili per ogni sistema di gestione degli accessi	fino a 15 lettori KCP/ fino a 16 sottotermini	2	16
Mobile Access	●	●	●
Interfacce			
RS485 Partyline	●	●	●
RS232 per componenti periferici	2	1	1
Attacchi coassiali per le unità di registrazione dati	2	2	-
Ingressi e uscite digitali			
Numero ingressi (monitorati)	4 (4)	4 (4) + contatto antisabotaggio	18 (16) + contatto antisabotaggio
Numero uscite relè	3	3	16
Opzioni hardware			
Espandibili con moduli I/O aggiuntivi	●	-	-
Interfaccia passiva RS485	●	●	●
Interfaccia attiva RS485	-	-	●
Opzioni software			
Opzione di memoria 2000/8000	●	●	●
Opzione di memoria 10 000/40 000	●	●	●
Opzione di memoria 50 000/100 000	●	●	●
Opzione di memoria 120.000	●	●	●
AVISO	●	●	●
CardLink/Access on Card	●	●	●
Crittografia dati	●	●	●
Numero lettori	2/4/8	2	2/4/8/16
Alimentazione			
PoE	-	●	-
110/230 V AC	-	-	●
12/24 V DC	●(12/24 V)	●(24 V)	●(24 V)
Modello/Montaggio			
	Montaggio su guida	Scatola a vista per montaggio in ambienti interni	Scatola da parete, scatola rack (19")
Certificazioni			
Certificazione UL 294	●	●	●
CE	●	●	●
FCC	●	●	●
UL 60950	●	●	●

Maggiori dettagli e informazioni sull'ordine si trovano nei relativi cataloghi dormakaba o nelle descrizioni dei sistemi . Le funzioni del prodotto effettivamente disponibili dipendono dal contesto d'uso del sistema . L'illustrazione mostra tutte le caratteristiche disponibili.

Panoramica delle caratteristiche delle unità di registrazione dati dormakaba



	Unità di rilevamento 9000	Unità di registrazione 90 01	Unità di registrazione 90 02	Unità di registrazione 90 03	Unità di registrazione 90 04
Letture					
Tastiera PIN	-	-	●	-	-
MRD	●	●	●	●	●
NFC	●	●	●	●	●
BLE	-	●	-	-	-
Interfacce					
Attacco coassiale	●	●	●	●	●
Modello/Montaggio					
Posa dei cavi a vista	-	●	●	-	●
Posa dei cavi a incasso	●	●	●	●	●
Montaggio su montante porta	-	-	-	●	●
Grado di protezione IP	IP20	IP40/IP54	IP40/IP54	IP40/IP54	IP66
Certificazioni					
CE	●	●	●	●	●
FCC	●	●	●	●	●
UL 60950	●	●	●	●	●

Maggiori dettagli e informazioni sull'ordine sono disponibili nei relativi cataloghi di dormakaba o nelle descrizioni dei sistemi.

Panoramica delle caratteristiche dei lettori dormakaba



	Lettore compatto 91 04	Lettore compatto 91 10	Lettore compatto 91 12	Lettore compatto 91 15	Lettore remoto 91 25	Terminal 96 00 - Modalità di funzione 91 20
Letto						
MRD (Multi RFID Device)	●	●	●	●	●	●
Mobile Access (NFC)	●	●	●	●	●	●
Mobile Access (BLE)	●	-	●	-	-	-
Interfacce						
TFumo-485	●	●	●	●	●	-
Attacco coassiale per unità di registrazione	-	-	-	1	2	-
Ethernet	-	-	-	-	-	●
Ingressi e uscite digitali						
Numero ingressi	2	2	2	2	4	4 ¹
Numero uscite relè	1	1	1	1	3	2 ¹
Ingresso per contatto tamper	-	-	1	-	1	1
Alimentazione						
10-34 V DC	●	●	●	●	●	-
Power over Ethernet (PoE)	-	-	-	-	-	●
Modello/Montaggio						
Posa dei cavi a vista	●	●	●	-	-	●
Posa dei cavi a incasso	●	●	●	-	-	●
Montaggio su guida a tuba	-	-	-	●	●	-
Grado di protezione IP	IP54/66	IP40/54	IP66	IP20	IP20	IP30/54/65
Certificazioni						
CE	●	●	●	●	●	●
FCC	●	●	●	●	●	●
UL 60950	●	●	●	●	●	-
UL 294	●	●	●	-	-	-
UL 62368-1	-	-	-	-	-	●

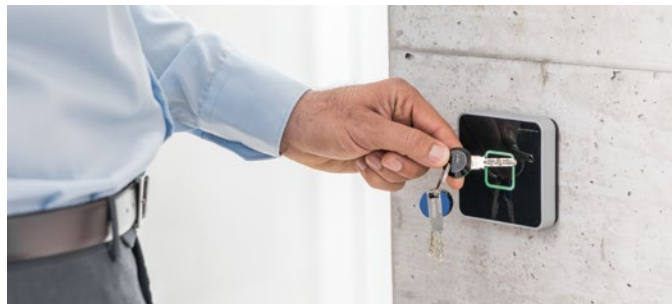
¹ Solo in abbinamento con le opzioni per il modulo supplementare I/O o a distanza I/O per il 9600-K6

Trovate maggiori dettagli e informazioni sull'ordine nei relativi cataloghi di dormakaba o nelle descrizioni dei sistemi. Le funzioni del prodotto effettivamente disponibili dipendono dal contesto d'uso del sistema. L'illustrazione mostra tutte le caratteristiche disponibili.

Panoramica delle diverse soluzioni per le vie di accesso e per supporti

A te la scelta.

Che sia badge, chip, smart key o portachiavi non importa. Tutti aprono qualsiasi tipo di porta. I supporti per le vie di accesso sono dotati di chip con tecnologia RFID. Una volta integrati nel sistema dormakaba ottengono una cifratura specifica da dormakaba e garantiscono così accessi sicuri e controllati. In caso di smarrimento, è possibile cancellare semplicemente le autorizzazioni. Vengono quindi programmati e consegnati altrettanto semplicemente nuovi supporti di accesso.



Controllo accessi wireless

Con i componenti wireless dormakaba puoi integrare in modo semplice, via radio, i componenti di chiusura elettronici nel sistema. La soluzione ideale quando non è possibile eseguire un cablaggio, per es. in caso di edifici storici o porte di vetro. Non è necessario configurare il prodotto in loco poiché viene programmato in modo centralizzato dal gestionale degli accessi. Le autorizzazioni possono essere modificate velocemente e lo stato dell'impianto può essere controllato in modo più semplice.



Controllo biometrico degli accessi

Il controllo biometrico degli accessi è molto apprezzato dagli utenti ed è di facile uso, inoltre garantisce la massima protezione dei dati. Evita il problema dei badge smarriti o di quelli passati da un dipendente all'altro. È evidente, inoltre, come questo sistema sia maggiormente redditizio.



Mobile Access

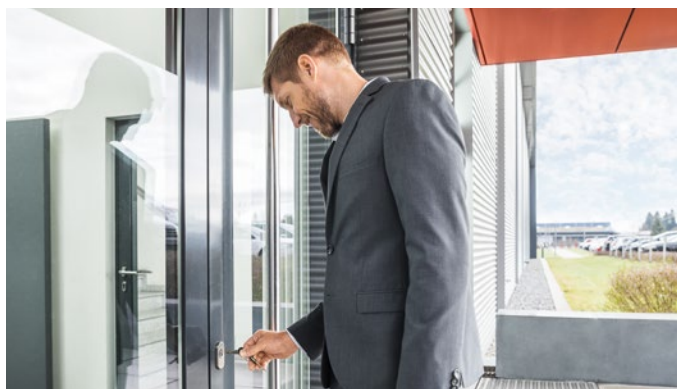
Utilizza lo smartphone per accedere agli edifici. Invia chiavi digitali a diversi smartphone. Non serve più preoccuparsi per le chiavi perse. Grande comodità: Non occorre più essere sul posto per la consegna delle chiavi. Decidi tu chi ha accesso al tuo edificio e per quanto tempo.



Le funzioni del prodotto effettivamente disponibili dipendono dal contesto d'uso del sistema.

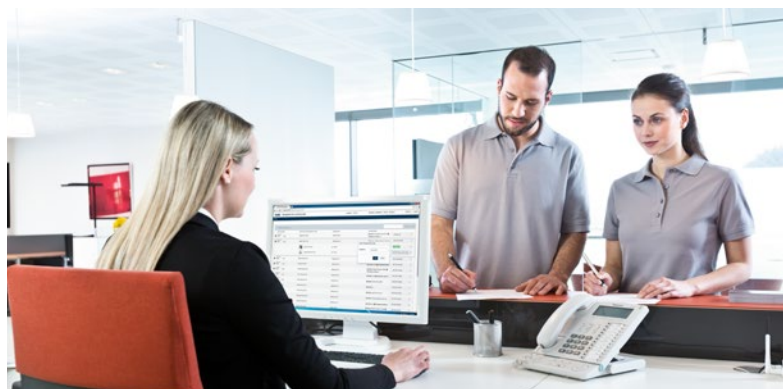
Ulteriori soluzioni per ampie esigenze

Oltre ai dispositivi di comando per vie di accesso dormakaba offriamo numerose altre soluzioni che garantiscono sicurezza e procedure trasparenti, come per es. i sistemi di chiusura meccanica o i sistemi di accesso fisici.



Cilindri di sicurezza e piani di chiusura

Inoltre offriamo prodotti per la registrazione degli orari. Se sei interessato, non esitare a contattarci.



Sistemi gestionali per vie di accesso completi



Sistemi per la registrazione degli orari



Sistemi fisici di accesso



**Accessori e prodotti
per porte**



**Controllo accessi
e raccolta dati**



**Cilindri di sicurezza e
piani di chiusura**



**Prodotti e soluzioni
per Hotel**



**Porte e varchi
automatici**



**Prodotti per
vetro**



**Serrature di
sicurezza**



Servizi

dormakaba Italia S.r.l.
IT-Milano (MI)
T +39 02 494842

IT-Castel Maggiore (BO)
T +39 051 4178311

info.it@dormakaba.com
www.dormakaba.it

dormakaba Schweiz AG
Mühlebühlstrasse 23
CH-8620 Wetzikon
T +41 848 85 86 87
info.ch@dormakaba.com
www.dormakaba.ch