



dormakaba exivo<sup>®</sup>:  
controllo accessi, puro  
e semplice



Cloud based.  
Flessibile.  
Sicuro.

# exivo

## Scoprite quanto può essere semplice il controllo accessi

Immaginatevi di avere il pieno controllo dei diritti di accesso nella vostra azienda, in qualsiasi momento, per qualsiasi locale e per ogni persona. Dalla vostra scrivania o quando siete in viaggio. Tutto questo ora è possibile, in modo molto semplice: con exivo.



### **Cloud based.**

exivo è una soluzione cloud based per il controllo accessi. Non è necessario alcun server, computer o software aggiuntivi. Abbiamo sviluppato exivo specialmente per aziende che necessitano di una soluzione per il controllo accessi ma che non vogliono perdere tempo con l'installazione e la manutenzione.



### **Flessibile.**

exivo si adatta alle vostre esigenze. Sarete voi a decidere quali porte dovreste proteggere maggiormente con componenti di chiusura elettronici wireless. Potrete modificare o cancellare i diritti di accesso in qualsiasi momento. Modificare e aggiornare il sistema sarà, inoltre, semplicissimo.



### **Sicuro.**

In seguito al regolamento europeo sulla protezione dei dati, le aziende sono responsabili più che mai della protezione dei dati riservati. Nei vostri locali possono esserci altresì merci o macchinari costosi. Con exivo sarete sempre al sicuro.

# Sistemi di accesso sicuri: un must per ogni settore

## Uffici in condivisione: accessi assegnati chiaramente

Gli uffici in condivisione devono predisporre le autorizzazioni di accesso in modo veloce e flessibile, anche 24 ore su 24, 7 giorni su 7. Al tempo stesso i locatari cambiano in continuazione. Con exivo si possono gestire i diritti di accesso in modo semplice, sicuro ed efficace.

- Accesso per locatari tramite smartphone
- Assegnazione e revoca dei diritti di accesso in tempo reale
- Utilizzo uffici 24 ore su 24 senza che il personale debba essere presente
- Soluzione di controllo accessi comoda e innovativa



Esempi di soluzione per altri settori sul sito

[dormakaba.com/exivo-it](https://dormakaba.com/exivo-it)





## Piccole attività: accesso flessibile e semplice

Più piccola è l'attività, più prezioso è il tempo di lavoro. exivo apre le porte ad esempio a lavoratori specializzati o fornitori al di fuori degli orari di lavoro senza che i vostri collaboratori debbano essere presenti. Grazie ad exivo, quindi, ridurrete gli straordinari e risparmierete sui costi del personale.

- Accesso temporaneo per lavoratori specializzati e fornitori
- Assegnazione facile di diritti di accesso per nuovi collaboratori
- Nessun investimento costoso nell'infrastruttura IT



## Filiali commerciali: accesso dove ce n'è proprio bisogno

Nel commercio è richiesta la massima flessibilità in termini di personale. I collaboratori potrebbero lavorare in filiali, alcuni anche in part-time o altri occasionalmente. Di conseguenza, il turnover potrebbe essere elevato. Con exivo creerete trasparenza totale in qualsiasi momento.

- Assegnazione di diritti di accesso facile e veloce
- Nessun problema in caso di perdita di chiavi
- Semplice interconnessione tra le filiali



## Centri sportivi: prenotare e allenarsi 24/7

Che si tratti di allenarsi in palestra al mattino o di giocare a tennis la sera: con exivo è possibile prenotare il centro sportivo e assegnare i diritti di accesso senza che debba esserci personale in loco.

- Funzionamento dei centri sportivi 24 ore su 24/7 giorni su 7
- Prenotazione on line comoda e veloce
- Diritti di accesso tramite smartphone
- Adattamento degli impianti di riscaldamento e illuminazione in base all'utilizzo effettivo



## Fornitori di servizi: tutti i dati al sicuro

Studio legale, commercialista o agenzia pubblicitaria: chi fornisce servizi deve garantire la protezione dei dati riservati dei propri clienti. exivo permette di controllare completamente la gestione degli accessi e offre flessibilità per integrare nel sistema anche i liberi professionisti.

- Diritti di accesso chiaramente definiti e accessi perfettamente documentati
- Accesso controllato per liberi professionisti o fornitori
- Protezione mirata di dati riservati o attrezzature costose

# Progettazione semplice. Montaggio rapido

Il vostro partner exivo può configurare digitalmente l'impianto già prima del montaggio, direttamente dopo l'ordine. Può farlo in modo molto semplice tramite la piattaforma exivo: basta caricare la piantina, inserire i componenti, definire gli utenti e assegnare i diritti. In questo modo l'impianto è operativo direttamente dopo il montaggio dei componenti. La sicurezza non è mai stata così semplice e veloce.

## I vantaggi

- Progettazione e configurazione semplice tramite la piattaforma exivo cloud based
- Installazione rapida senza interruzioni dell'attività
- Messa in esercizio facile perché grazie alla piattaforma exivo non avrete bisogno né di software particolari né di un server dedicato



# Gestione semplice.

## Funzionamento comodo

Anche durante le regolari attività potrete definire in modo semplice nuovi utenti o modificarne i diritti. Tutto questo sarà possibile grazie alla piattaforma exivo, comoda e facile da utilizzare direttamente sul vs browser preferito senza dover installare alcun software.

### I vantaggi

- Funzionamento semplice sia per le operazioni svolte in autonomia sia per quelle che prevedono il supporto del vostro partner exivo
- Assegnazione e modifica di diritti tramite l'intuitiva piattaforma exivo
- Perdere le chiavi non è più un problema
- Accesso online sicuro e da qualsiasi luogo tramite cloud e funzionamento tramite smartphone, tablet o PC

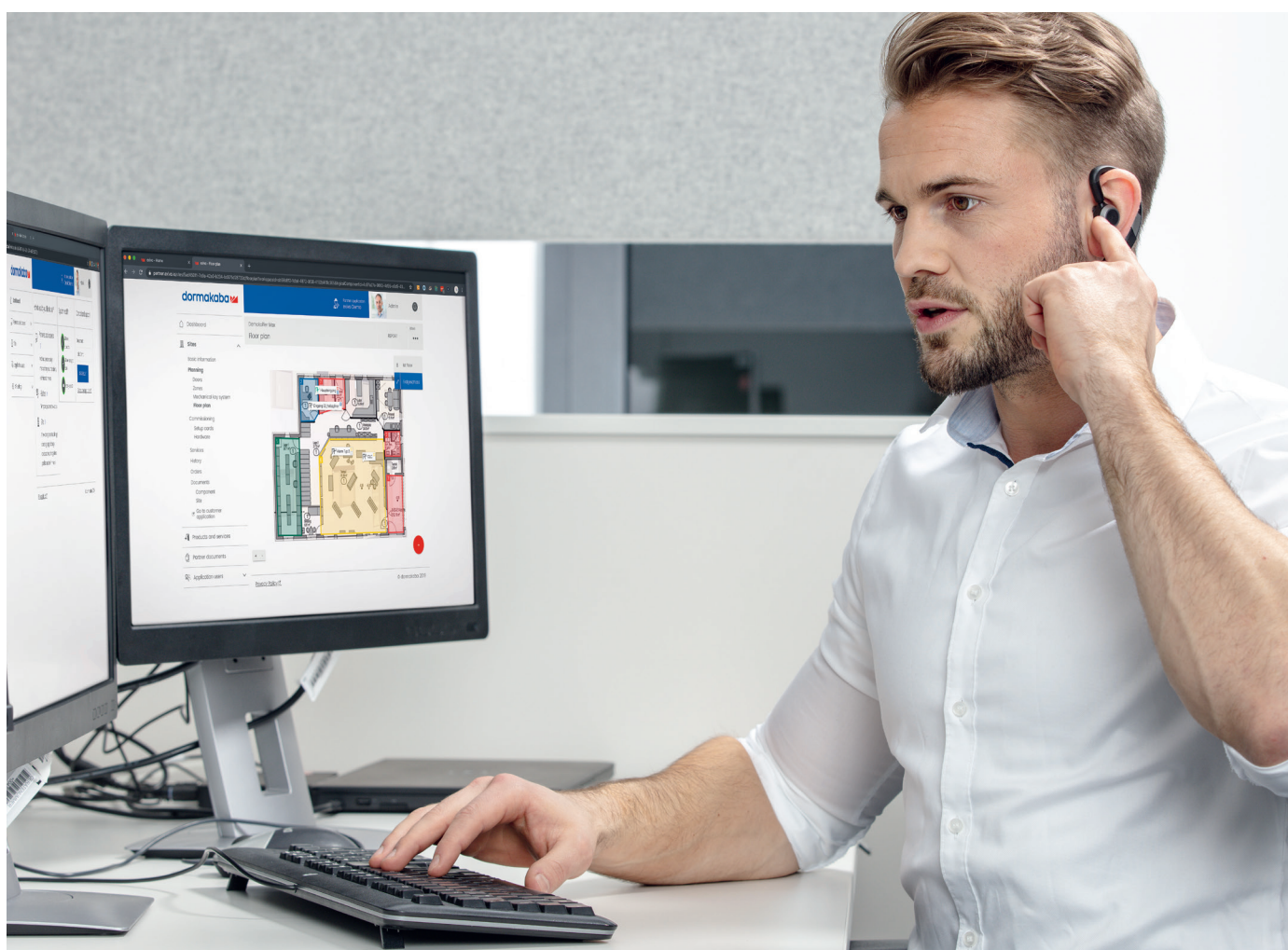


# Servizio facile. Soluzione rapida

Avete una domanda o un guasto del sistema? Grazie al sistema di ticketing integrato sarete in linea diretta con il vostro partner exivo che vi darà supporto immediato e in modo competente tramite la piattaforma centrale exivo, anche a distanza. Inoltre, il sistema exivo comunica al vostro partner exivo addirittura in anticipo l'avvicinarsi di scadenze, come ad esempio il cambio delle batterie di un dispositivo.

## I vantaggi

- Facile richiesta di servizi al partner exivo tramite la piattaforma exivo
- Facile comunicazione con il partner exivo tramite il ticketing integrato di supporto
- Informazioni di stato automatiche e preventive per reagire tempestivamente
- Accesso diretto a messaggi di errore di componenti per il partner exivo
- Possibilità di risoluzione dei problemi a distanza





# Facile fatturazione.

## Trasparenza totale

Sarete voi a definire esattamente ciò di cui avete bisogno e pagherete solo per quello. Rate e costi restano invariati. Questo significa il massimo in termini di trasparenza e controllo dei costi.

### I vantaggi

- Gestione del budget ottimizzata grazie al ridotto investimento iniziale
- Spese pianificabili grazie a costi mensili invariati
- Struttura dei costi equa perché si paga solo ciò di cui si ha bisogno



# Ampliamento semplice.

## Sicurezza a 360°

Nuovi requisiti di sicurezza, nuove porte o un'espansione aziendale in programma? Non è un problema. exivo può essere modificato e ampliato in qualsiasi momento. Non solo con componenti di chiusura elettronici, ma anche con serrature meccaniche laddove sia necessario. Potrete gestire serrature e chiavi in modo semplice tramite la piattaforma exivo.

### I vantaggi

- Semplice ampliamento e adattamento: il sistema cresce con l'azienda
- Si possono aggiungere porte e altri accessi in un secondo momento
- Gestione integrata di chiavi e cilindri di chiusura meccanici
- Gestione integrata di chiavi, badge, chip RFID e altri supporti di accesso come gli smartphone nonché i rispettivi utenti
- Con exivo potrete gestire addirittura sistemi di chiusura meccanici di altri fornitori



# Aggiornamento semplice.

## Sempre sicuro

Il bello di exivo: non c'è bisogno di alcun server, computer o software supplementari in loco. Tutto funziona tramite la piattaforma centrale exivo che vi permette di trarre beneficio in qualsiasi momento di tutte le nuove funzioni e di tutti gli aggiornamenti. Ciò significa anche che tutte le misure di sicurezza vengono aggiornate continuamente e automaticamente.

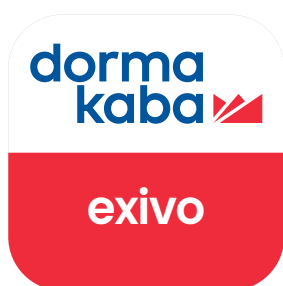
### I vantaggi

- Semplice ampliamento delle funzioni grazie al continuo aggiornamento della piattaforma exivo cloud based
- Disponibilità immediata di aggiornamenti grazie alla funzione automatica di aggiornamento della piattaforma centrale exivo
- Massima sicurezza grazie alla gestione centralizzata della piattaforma exivo su server sicuri e protetti



# exivo:

## Panoramica di tutti gli elementi e di tutti i vantaggi



La vostra soluzione di controllo accessi

Flessibilità:

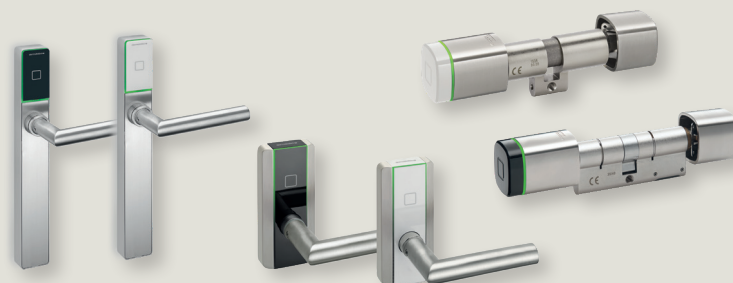
- usate la vostra app exivo
- oppure personalizzatela per coordinarla al vostro corporate design
- oppure integratela completamente nelle vostre applicazioni corporate (interfaccia API)



Progettazione, installazione e, su richiesta, funzionamento full-service tramite il vostro partner exivo



Gestione e funzionamento indipendente dal posto di lavoro tramite accesso online sicuro: PC, laptop, tablet o smartphone



Componenti di chiusura elettronici, anche wireless: maniglie elettroniche, cilindri digitali



Supporti di accesso: portachiavi RFID, badge, smartphone, chiavi con/senza chip RFID



Cloud based



Lettori online



Controller per porte cablate e  
Gateway per porte wireless

## Per voi in qualità di imprenditori, exivo significa:

- Soluzione di accessi senza software o server aggiuntivi
- Modalità d'uso semplice e intuitiva
- Assistenza completa e funzionamento tramite partner exivo
- Un sistema continuamente aggiornato in termini di funzioni e sicurezza, in modo semplice
- Decidete voi se il partner exivo si occupi di tutto o se sarete voi a svolgere quali compiti, come ad esempio definire gli utenti
- Sicurezza dei costi e trasparenza
- Costi fissi senza brutte sorprese

## Per i vostri collaboratori e clienti, exivo significa:

- Funzionamento comodo
- Libera scelta degli strumenti, ad esempio anche smartphone
- Perdere le chiavi non è più un problema
- I diritti possono essere modificati velocemente, ad esempio se qualcuno deve accedere ai locali al di fuori dell'orario di apertura, oppure se collaboratori temporanei o visitatori devono ricevere particolari diritti

# È un gioco da ragazzi:

## 3 passi per giungere al vostro controllo accessi

# 1

### Per maggiori informazioni e per contattarci

Al sito [dormakaba.com/exivo](http://dormakaba.com/exivo) troverete ancora più informazioni su exivo. Potete ovviamente contattarci anche subito via e-mail: [info.it@dormakaba.com](mailto:info.it@dormakaba.com)

# 2

### Il vostro partner exivo vi farà un'offerta

Il partner exivo vi contatterà per prendere un appuntamento al fine di progettare la vostra piattaforma exivo. Dopodiché riceverete un'offerta individuale dettagliata. Solo dopo che tutto verrà progettato in base alle vostre esigenze, potrete incaricare il vostro partner exivo di realizzare il progetto.

# 3

### Consegna e montaggio

Il vostro partner exivo si occuperà sia della consegna sia del montaggio del sistema. Non dovrete preoccuparvi di nulla e potrete iniziare a gestire il vostro sito da subito. A partire dal momento in cui assegnerete l'incarico, avrete già la possibilità di configurare i vostri accessi nel sistema live. Qualora abbiate bisogno di aiuto o supporto dopo il montaggio, il vostro partner exivo e noi saremo sempre al vostro fianco.

# Rendiamo l'accesso nella quotidianità **sicuro ed elegante**

## Il nostro assortimento

Accessori e prodotti per porte  
Porte e varchi automatici  
Controllo accessi e raccolta dati  
Accessori e prodotti per vetro  
Cilindri di sicurezza e piani di chiusura

Prodotti e soluzioni per Hotel  
Serrature di sicurezza  
Sistemi di chiavi  
Pareti manovrabili  
Servizi



Consulenza  
Pianificazione  
Realizzazione  
Messa in esercizio  
Manutenzione

## I settori in cui ci focalizziamo



## I nostri principi

### Il cliente al primo posto

Le esigenze dei nostri clienti, partner e utenti sono l'aspetto fondamentale che muove la nostra attività.

### Curiosità

La continua ricerca e il riconoscimento delle tendenze costituisce il nostro fondamento per lo sviluppo di soluzioni orientate al futuro.

### Prestazione

Facciamo sempre uno sforzo in più per assicurare la soddisfazione del cliente e alziamo sempre l'asticella di sicurezza, qualità e affidabilità.

### Coraggio

Perseguiamo con decisione l'obiettivo di continuare a sviluppare costantemente nuove soluzioni con vero valore aggiunto per i nostri clienti e utenti.

### Fiducia

Il nostro valore imprenditoriale fondamentale costituisce la base della nostra attività. In questo modo i nostri clienti hanno la sicurezza di essere in buone mani in qualsiasi momento.

## La nostra azienda

Più di  
**150**  
anni di esperienza

**15.000**  
dipendenti

**130**  
paesi

Certificato  
ISO 9001



Più di  
**2.000**  
brevetti



Sustainability Report  
Standards GRI



Quotata in borsa  
SIX Swiss Exchange (DOKA)

Questo è per noi **Trusted Access**

Vostro contatto:



### Il nostro impegno per la sostenibilità

Ci impegniamo a favorire uno sviluppo sostenibile lungo tutta la catena del valore nel rispetto delle nostre responsabilità economiche, ambientali e sociali verso le generazioni presenti e future.

La sostenibilità a livello di prodotto rappresenta un importante approccio orientato al futuro nel settore delle costruzioni. Per dare evidenza degli impatti ambientali di prodotto durante l'intero ciclo di vita, dormakaba fornisce apposite Dichiarazioni Ambientali di Prodotto (EPD), basate su valutazioni olistiche del ciclo di vita.



Ulteriori informazioni sono disponibili su  
[www.dormakabagroup.com](http://www.dormakabagroup.com).

Con riserva di modifiche tecniche. WN 05480351532.  
Versione 03/2022. © dormakaba.



Accessori e prodotti per porte



Porte e varchi automatici



Controllo accessi e raccolta dati



Prodotti per vetro



Cilindri di sicurezza e piani di chiusura



Serrature di sicurezza



Prodotti e soluzioni per Hotel



Servizi

#### dormakaba Italia S.r.l.

IT-Milano (MI)  
T +39 02 494842  
IT-Castel Maggiore (BO)  
T +39 051 4178311  
info.it@dormakaba.com  
www.dormakaba.it

#### dormakaba Schweiz AG

Mühlebühlstrasse 23  
CH-8620 Wetzikon  
T +41 848 85 86 87  
info.ch@dormakaba.com  
www.dormakaba.ch